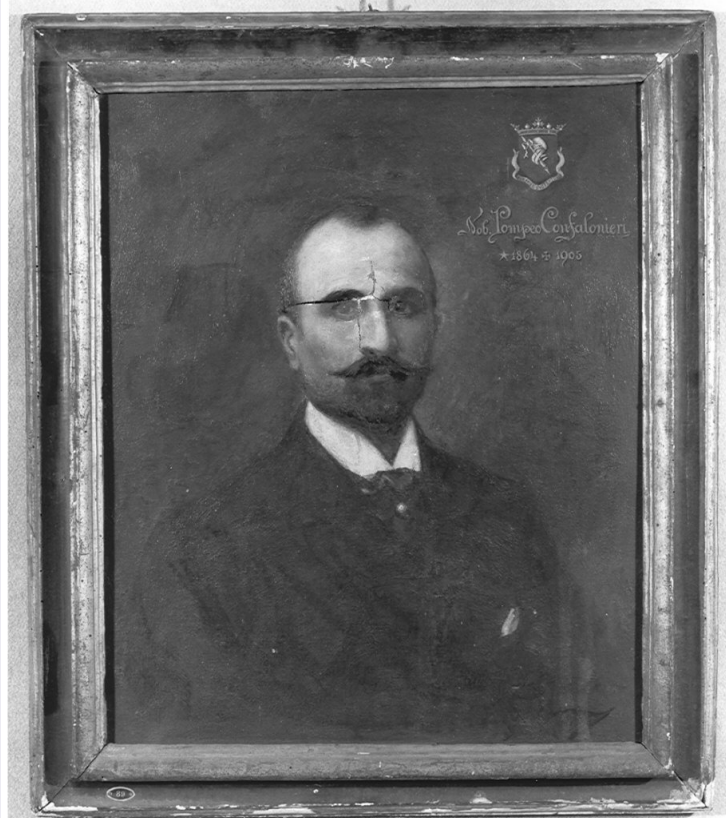


# SCHEDA



## CD - CODICI

TSK - Tipo scheda OA

LIR - Livello ricerca C

### NCT - CODICE UNIVOCO

NCTR - Codice regione 03

NCTN - Numero catalogo generale 00098772

ESC - Ente schedatore S27

ECP - Ente competente S27

## OG - OGGETTO

### OGT - OGGETTO

OGTD - Definizione dipinto

OGTV - Identificazione opera isolata

### SGT - SOGGETTO

SGTI - Identificazione Ritratto di Pompeo Confalonieri

## LC - LOCALIZZAZIONE GEOGRAFICO-AMMINISTRATIVA

### PVC - LOCALIZZAZIONE GEOGRAFICO-AMMINISTRATIVA ATTUALE

PVCS - Stato Italia

PVCR - Regione Lombardia

PVCP - Provincia MI

PVCC - Comune Milano

### LDC - COLLOCAZIONE SPECIFICA

LDCT - Tipologia ospedale

<b>LDCN - Denominazione</b>	Istituti milanesi Martinitt, Stelline e Pio Albergo Trivulzio (ex Ipab)
<b>LDCU - Denominazione spazio viabilistico</b>	via Trivulzio, 15
<b>LDCS - Specifiche</b>	deposito

## DT - CRONOLOGIA

### DTZ - CRONOLOGIA GENERICA

**DTZG - Secolo** sec. XX

### DTS - CRONOLOGIA SPECIFICA

**DTSI - Da** 1905

**DTSV - Validità** ca.

**DTSF - A** 1905

**DTSL - Validità** ca.

**DTM - Motivazione cronologia** data

## AU - DEFINIZIONE CULTURALE

### ATB - AMBITO CULTURALE

**ATBD - Denominazione** ambito lombardo

**ATBM - Motivazione dell'attribuzione** analisi stilistica

### CMM - COMMITTENZA

**CMMN - Nome** Consiglio Orfanotrofi e Pio Albergo Trivulzio

**CMMD - Data** 1905

**CMMC - Circostanza** dono

**CMMF - Fonte** iscrizione

## MT - DATI TECNICI

**MTC - Materia e tecnica** tela/ pittura a olio

### MIS - MISURE

**MISA - Altezza** 90

**MISL - Larghezza** 18

## CO - CONSERVAZIONE

### STC - STATO DI CONSERVAZIONE

**STCC - Stato di conservazione** discreto

**STCS - Indicazioni specifiche** polvere, strappi

## DA - DATI ANALITICI

### DES - DESCRIZIONE

**DESO - Indicazioni sull'oggetto** NR (recupero pregresso)

**DESI - Codifica Iconclass** NR (recupero pregresso)

**DESS - Indicazioni sul soggetto** Personaggi: Pompeo Confalonieri.

### ISR - ISCRIZIONI

**ISRC - Classe di appartenenza** documentaria

<b>ISRS - Tecnica di scrittura</b>	a pennello
<b>ISRT - Tipo di caratteri</b>	corsivo
<b>ISRP - Posizione</b>	in alto a destra
<b>ISRI - Trascrizione</b>	NOBILE POMPEO CONFALONIERI/ 1864-1905

**TU - CONDIZIONE GIURIDICA E VINCOLI**

**CDG - CONDIZIONE GIURIDICA**

<b>CDGG - Indicazione generica</b>	proprietà Ente pubblico non territoriale
<b>CDGS - Indicazione specifica</b>	Azienda di servizi alla persona (ex amministrazioni delle istituzioni pubbliche di assistenza e beneficenza - i.p.a.b.)
<b>CDGI - Indirizzo</b>	via Marostica, 8 - 20146 Milano (MI)

**DO - FONTI E DOCUMENTI DI RIFERIMENTO**

**FTA - DOCUMENTAZIONE FOTOGRAFICA**

<b>FTAX - Genere</b>	documentazione allegata
<b>FTAP - Tipo</b>	fotografia b/n
<b>FTAN - Codice identificativo</b>	SBAS MI 0043656/SB

**AD - ACCESSO AI DATI**

**ADS - SPECIFICHE DI ACCESSO AI DATI**

<b>ADSP - Profilo di accesso</b>	1
<b>ADSM - Motivazione</b>	scheda contenente dati liberamente accessibili

**CM - COMPILAZIONE**

**CMP - COMPILAZIONE**

<b>CMPD - Data</b>	1994
<b>CMPN - Nome</b>	Bianchi E.
<b>FUR - Funzionario responsabile</b>	Maderna V.

**RVM - TRASCRIZIONE PER INFORMATIZZAZIONE**

<b>RVMD - Data</b>	2006
<b>RVMN - Nome</b>	ARTPAST/ Ranzi A.

**AGG - AGGIORNAMENTO - REVISIONE**

<b>AGGD - Data</b>	1995
<b>AGGN - Nome</b>	Menconi D.
<b>AGGF - Funzionario responsabile</b>	NR (recupero pregresso)

**AGG - AGGIORNAMENTO - REVISIONE**

<b>AGGD - Data</b>	2006
<b>AGGN - Nome</b>	ARTPAST/ Ranzi A.
<b>AGGF - Funzionario responsabile</b>	NR (recupero pregresso)