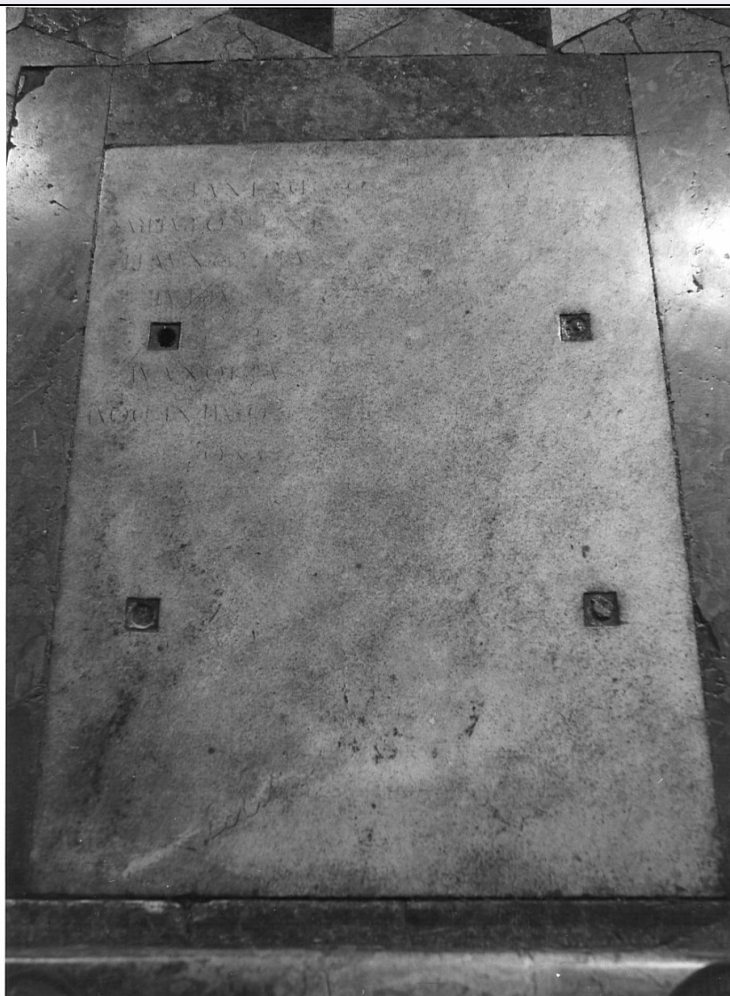


# SCHEDA



## CD - CODICI

TSK - Tipo scheda OA

LIR - Livello ricerca C

### NCT - CODICE UNIVOCO

NCTR - Codice regione 03

NCTN - Numero catalogo  
generale 00054069

ESC - Ente schedatore S27

ECP - Ente competente S27

## RV - RELAZIONI

## OG - OGGETTO

### OGT - OGGETTO

OGTD - Definizione lapide tombale

OGTV - Identificazione opera isolata

## LC - LOCALIZZAZIONE GEOGRAFICO-AMMINISTRATIVA

### PVC - LOCALIZZAZIONE GEOGRAFICO-AMMINISTRATIVA ATTUALE

PVCS - Stato Italia

PVCR - Regione Lombardia

PVCP - Provincia MI

PVCC - Comune Milano

<b>LDC - COLLOCAZIONE SPECIFICA</b>	
<b>UB - UBICAZIONE E DATI PATRIMONIALI</b>	
<b>UBO - Ubicazione originaria</b>	OR
<b>DT - CRONOLOGIA</b>	
<b>DTZ - CRONOLOGIA GENERICA</b>	
<b>DTZG - Secolo</b>	sec. XVII
<b>DTS - CRONOLOGIA SPECIFICA</b>	
<b>DTSI - Da</b>	1666
<b>DTSF - A</b>	1666
<b>DTM - Motivazione cronologia</b>	documentazione
<b>DTM - Motivazione cronologia</b>	data
<b>AU - DEFINIZIONE CULTURALE</b>	
<b>ATB - AMBITO CULTURALE</b>	
<b>ATBD - Denominazione</b>	bottega lombarda
<b>ATBM - Motivazione dell'attribuzione</b>	analisi stilistica
<b>MT - DATI TECNICI</b>	
<b>MTC - Materia e tecnica</b>	marmo/ intaglio
<b>MIS - MISURE</b>	
<b>MISA - Altezza</b>	102
<b>MISL - Larghezza</b>	79.5
<b>CO - CONSERVAZIONE</b>	
<b>STC - STATO DI CONSERVAZIONE</b>	
<b>STCC - Stato di conservazione</b>	cattivo
<b>STCS - Indicazioni specifiche</b>	Leggibile soltanto in parte
<b>DA - DATI ANALITICI</b>	
<b>DES - DESCRIZIONE</b>	
<b>DESO - Indicazioni sull'oggetto</b>	La lapide che porta l'iscrizione è di marmo bianco ed è circondata dai quattro pezzi di marmo rosso.
<b>DESI - Codifica Iconclass</b>	NR (recupero pregresso)
<b>DESS - Indicazioni sul soggetto</b>	NR (recupero pregresso)
<b>ISR - ISCRIZIONI</b>	
<b>ISRC - Classe di appartenenza</b>	sepolcrale
<b>ISRL - Lingua</b>	latino
<b>ISRS - Tecnica di scrittura</b>	a solchi
<b>ISRT - Tipo di caratteri</b>	lettere capitali
<b>ISRP - Posizione</b>	Sulla lastra
<b>ISRI - Trascrizione</b>	IO. BAPTISTE GLUSSIANO/ REGIO DUCALI PROTOPHYSICO IN TOTO MLNI DOM. O/ EX LX DECURIONUM/ CONSIGLIO GENERALI QUI ARAM HANC/ B. V. M. SS. IOSEPH AC IO.

	BAPTE/ EREXIT POTAVIT ORNAVIT/ IO. GLUSSIANUS BENEFICO PARVO/ POSUIT ANNO MDCLXVI"
NSC - Notizie storico-critiche	Ormai quasi illeggibile, l'iscrizione fu pubblicata da Vincenzo Forcella: "Io. Baptistae Glussiano/ Regio Ducali Protophysico in toto MLNI Dom.o/ Ex LX Decurionum/ Consilio Generali qui Aram Hanc/ B. V. M. SS. Ioseph ac Io. Bapte/ Erexist Potavit Ornavit/ Io. Glussianus Benefico Parvo/ Posuit Anno MDCLXVI" (Iscrizioni delle chiese e degli altri edifici di Milano..., Milano, Giuseppe Prato, 1890, IV, p. 256). Giovanni Battista Giussani morì nel 1665 (ibid.).
<b>TU - CONDIZIONE GIURIDICA E VINCOLI</b>	
<b>CDG - CONDIZIONE GIURIDICA</b>	
CDGG - Indicazione generica	proprietà privata
<b>DO - FONTI E DOCUMENTI DI RIFERIMENTO</b>	
<b>FTA - DOCUMENTAZIONE FOTOGRAFICA</b>	
FTAX - Genere	documentazione allegata
FTAP - Tipo	fotografia b/n
FTAN - Codice identificativo	SBAS MI 00069887/S
<b>AD - ACCESSO AI DATI</b>	
<b>ADS - SPECIFICHE DI ACCESSO AI DATI</b>	
ADSP - Profilo di accesso	3
ADSM - Motivazione	scheda di bene non adeguatamente sorvegliabile
<b>CM - COMPILAZIONE</b>	
<b>CMP - COMPILAZIONE</b>	
CMPD - Data	1978
CMPN - Nome	Neilson N. W.
FUR - Funzionario responsabile	Tardito Amerio R.
<b>RVM - TRASCRIZIONE PER INFORMATIZZAZIONE</b>	
RVMD - Data	2006
RVMN - Nome	ARTPAST/ Riccobono F.
<b>AGG - AGGIORNAMENTO - REVISIONE</b>	
AGGD - Data	2006
AGGN - Nome	ARTPAST/ Riccobono F.
AGGF - Funzionario responsabile	NR (recupero pregresso)