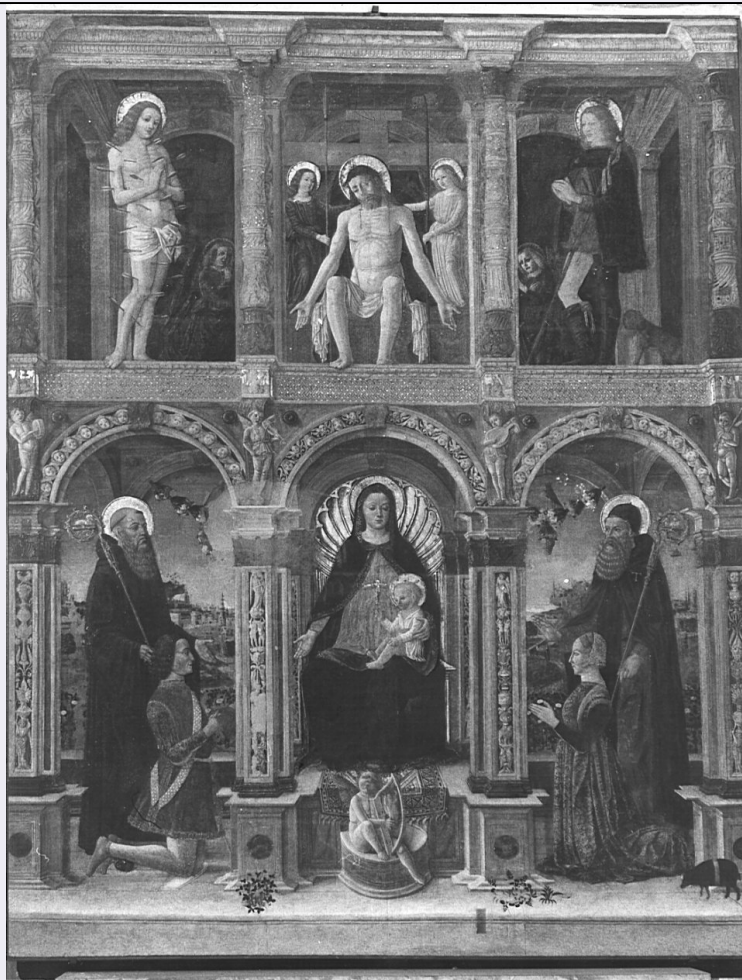


SCHEDA



CD - CODICI

TSK - Tipo scheda OA

LIR - Livello ricerca C

NCT - CODICE UNIVOCO

NCTR - Codice regione 03

NCTN - Numero catalogo generale 00041390

ESC - Ente schedatore S27

ECP - Ente competente S27

RV - RELAZIONI

RVE - STRUTTURA COMPLESSA

RVEL - Livello 0

OG - OGGETTO

OGT - OGGETTO

OGTD - Definizione dipinto

OGTV - Identificazione insieme

SGT - SOGGETTO

SGTI - Identificazione Madonna con Bambino, Cristo sul sepolcro e santi

LC - LOCALIZZAZIONE GEOGRAFICO-AMMINISTRATIVA

PVC - LOCALIZZAZIONE GEOGRAFICO-AMMINISTRATIVA ATTUALE

PVCS - Stato	Italia
PVCR - Regione	Lombardia
PVCP - Provincia	MI
PVCC - Comune	Milano
LDC - COLLOCAZIONE SPECIFICA	
UB - UBICAZIONE E DATI PATRIMONIALI	
UBO - Ubicazione originaria	OR
DT - CRONOLOGIA	
DTZ - CRONOLOGIA GENERICA	
DTZG - Secolo	sec. XV
DTS - CRONOLOGIA SPECIFICA	
DTSI - Da	1485
DTSV - Validità	ca.
DTSF - A	1485
DTSL - Validità	ca.
DTM - Motivazione cronologia	analisi stilistica
DTM - Motivazione cronologia	bibliografia
AU - DEFINIZIONE CULTURALE	
AUT - AUTORE	
AUTM - Motivazione dell'attribuzione	bibliografia
AUTN - Nome scelto	Montorfano Giovanni Donato
AUTA - Dati anagrafici	1440/ 1504
AUTH - Sigla per citazione	00002576
MT - DATI TECNICI	
MTC - Materia e tecnica	tela/ pittura a tempera
MIS - MISURE	
MISA - Altezza	280
MISL - Larghezza	220
CO - CONSERVAZIONE	
STC - STATO DI CONSERVAZIONE	
STCC - Stato di conservazione	buono
RS - RESTAURI	
RST - RESTAURI	
RSTD - Data	1957
RSTE - Ente responsabile	SBAS MI
RSTN - Nome operatore	Ottemi Della Rotta
DA - DATI ANALITICI	
DES - DESCRIZIONE	
	Il polittico raffigura nella parte superiore da sinistra S. Sebastiano (i lunghi capelli biondi raggiati, il corpo trapassato da frecce, le mani giunte, perizoma bianco). In basso a destra un angelo adorante. Al

DESO - Indicazioni sull'oggetto	centro Cristo deposto, con drappo bianco, appoggiato al sepolcro viene sorretto d due angeli. A destra San Rocco. in rosso e blu, con le mani giunte, mostra la ferita. In basso il cane e un angelo adorante. I Santi sono posti in nicchie divise da lesene grigie. Fondo scuro. Nella parte inferiore a sinistra in secondo piano, inginocchiato, il donatore (Obiano Marotto?) in verde scuro e rosso. Sul fondo una città turrata. Al centro la Vergine, in Tunica rossa e manto blu, con Bambino, siede su un trono dorato. In primo piano un putto musicante. A destra, in secondo piano, S. Antonio Abate con manto scuro e pastorale, in basso il porcellino. Sul fondo una città con monaci. In primo piano, inginocchiata con le mani giunte, la donatrice (Antonia Michelotti?) elegantemente vestita, con abito blu broccato d'oro. Entro nicchie ornate con lesene decorate a "candelabra" su fondo blu.
DESI - Codifica Iconclass	NR (recupero pregresso)
DESS - Indicazioni sul soggetto	NR (recupero pregresso)
NSC - Notizie storico-critiche	Iconografia tradizionale dei Santi. L'opera è ricordata dal Torre (1679) e dal Latuada (1737) con l'attribuzione al Civerchio che viene mantenuta sino al Calvi (1865, II). In seguito scarsi ed esclusivi sono stati i contributi del Cavalcaselle (ed. 1914) e di Foulkes e Maiocchi (1909); quindi il Salmi (1929) notando citazioni evidenti riferiva l'opera a un discepolo e collaboratore di Butinone, tra il sec. XV e XVI. Di recente la Wittgens (1948) proponeva il Foppesco Da Cemno, accostandolo alla Madonna di Digione, peraltro diversa. Dalla cronaca del Puccinelli (1655) risulta che gli offerenti effigiati sarebbero i coniugi Obiano: Mariotto morto nel 1464 e la moglie Antonia Michelotti, che da vedova avrebbe fatto dipingere oltre alla pala, tutta la cappella, probabilmente dal Montorfano. Poichè la Michelotti morì nel 1474 e la conseguente datazione della pala sembra precoce, si può pensare che l'opera sia stata eseguita dopo la sua morte e che i ritratti dei donatori siano stati riportati. Codesti dubbi aumentano quando si considera la puntualità delle citazioni del Foppa. La Vergine è quella del polittico di Brera; dal Butinone (cfr. angelo suonatore e quelli nei pilastri della cornice) della pala di Treviglio, vedi l'impalcatura architettonica e le cornici, constatazioni che suggerirebbero la data non anteriore al 1485 e per affinità stilistiche il Montorfano come autore della pala e degli affreschi della cappella.

TU - CONDIZIONE GIURIDICA E VINCOLI

CDG - CONDIZIONE GIURIDICA

CDGG - Indicazione generica

proprietà Ente religioso cattolico

DO - FONTI E DOCUMENTI DI RIFERIMENTO

FTA - DOCUMENTAZIONE FOTOGRAFICA

FTAX - Genere

documentazione allegata

FTAP - Tipo

fotografia b/n

FTAN - Codice identificativo

SBAS MI 057494/S

BIB - BIBLIOGRAFIA

BIBX - Genere

bibliografia specifica

BIBA - Autore

Puccinelli P.

BIBD - Anno di edizione

1655

BIBH - Sigla per citazione

00002621

BIBN - V., pp., nn.

p. 324

BIB - BIBLIOGRAFIA

BIBX - Genere	bibliografia specifica
BIBA - Autore	Torre C.
BIBD - Anno di edizione	1714
BIBH - Sigla per citazione	00001061
BIBN - V., pp., nn.	p. 301

BIB - BIBLIOGRAFIA

BIBX - Genere	bibliografia specifica
BIBA - Autore	Latuada S.
BIBD - Anno di edizione	1737-1738
BIBH - Sigla per citazione	00000805
BIBN - V., pp., nn.	v. I, p. 243

BIB - BIBLIOGRAFIA

BIBX - Genere	bibliografia specifica
BIBA - Autore	Wittgens F.
BIBD - Anno di edizione	1950
BIBH - Sigla per citazione	00002576
BIBN - V., pp., nn.	p. 88

BIB - BIBLIOGRAFIA

BIBX - Genere	bibliografia specifica
BIBA - Autore	Arte Lombarda
BIBD - Anno di edizione	1958
BIBH - Sigla per citazione	00002358
BIBN - V., pp., nn.	p. 117

BIB - BIBLIOGRAFIA

BIBX - Genere	bibliografia specifica
BIBA - Autore	Calvi G.L.
BIBD - Anno di edizione	1859-1869
BIBH - Sigla per citazione	00002438
BIBN - V., pp., nn.	v. del 1865, p. 206

BIB - BIBLIOGRAFIA

BIBX - Genere	bibliografia specifica
BIBA - Autore	Ffoulkes C.S./ Maiocchi R.
BIBD - Anno di edizione	1909
BIBH - Sigla per citazione	00002605
BIBN - V., pp., nn.	p. 200

BIB - BIBLIOGRAFIA

BIBX - Genere	bibliografia specifica
BIBA - Autore	Salmi M.
BIBD - Anno di edizione	1929-1930
BIBH - Sigla per citazione	00002637
BIBN - V., pp., nn.	p. 422

MST - MOSTRE

MSTT - Titolo	Arte lombarda dai Visconti Visconti agli Sforza
MSTL - Luogo	Milano
MSTD - Data	1958

AD - ACCESSO AI DATI**ADS - SPECIFICHE DI ACCESSO AI DATI**

ADSP - Profilo di accesso	3
ADSM - Motivazione	scheda di bene non adeguatamente sorvegliabile

CM - COMPILAZIONE**CMP - COMPILAZIONE**

CMPD - Data	1977
CMPN - Nome	Zilocchi M. A.
FUR - Funzionario responsabile	Tardito Amerio R.

RVM - TRASCRIZIONE PER INFORMATIZZAZIONE

RVMD - Data	2006
RVMN - Nome	ARTPAST/ Villani M.

AGG - AGGIORNAMENTO - REVISIONE

AGGD - Data	2006
AGGN - Nome	ARTPAST/ Villani M.
AGGF - Funzionario responsabile	NR (recupero pregresso)