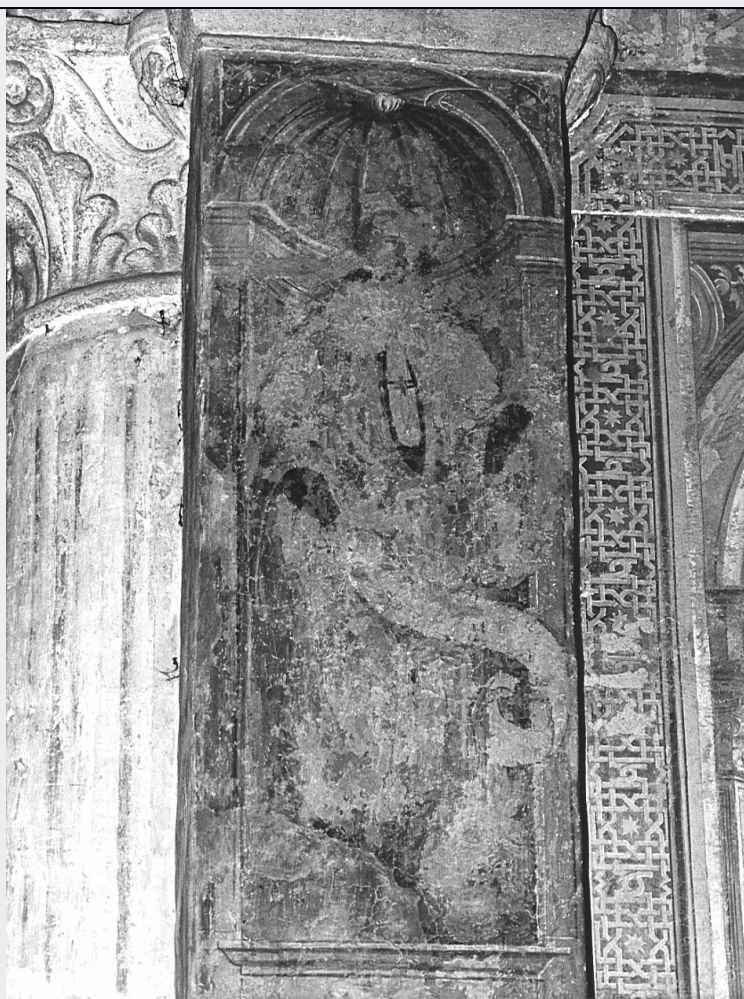


# SCHEDA



## CD - CODICI

TSK - Tipo scheda OA

LIR - Livello ricerca C

### NCT - CODICE UNIVOCO

NCTR - Codice regione 03

NCTN - Numero catalogo generale 00041403

ESC - Ente schedatore S27

ECP - Ente competente S27

## RV - RELAZIONI

### RVE - STRUTTURA COMPLESSA

RVEL - Livello 2

RVER - Codice bene radice 0300041403

## OG - OGGETTO

### OGT - OGGETTO

OGTD - Definizione decorazione pittorica

OGTV - Identificazione elemento d'insieme

OGTP - Posizione su pilastro

### SGT - SOGGETTO

SGTI - Identificazione profeta

**LC - LOCALIZZAZIONE GEOGRAFICO-AMMINISTRATIVA****PVC - LOCALIZZAZIONE GEOGRAFICO-AMMINISTRATIVA ATTUALE**

PVCS - Stato	Italia
PVCR - Regione	Lombardia
PVCP - Provincia	MI
PVCC - Comune	Milano

**LDC - COLLOCAZIONE SPECIFICA****UB - UBICAZIONE E DATI PATRIMONIALI**

UBO - Ubicazione originaria	OR
-----------------------------	----

**DT - CRONOLOGIA****DTZ - CRONOLOGIA GENERICA**

DTZG - Secolo	sec. XV
---------------	---------

**DTS - CRONOLOGIA SPECIFICA**

DTSI - Da	1489
DTSV - Validità	ca.
DTSF - A	1489
DTSL - Validità	ca.

DTM - Motivazione cronologia	documentazione
------------------------------	----------------

**AU - DEFINIZIONE CULTURALE****AUT - AUTORE**

AUTM - Motivazione dell'attribuzione	bibliografia
AUTN - Nome scelto	Montorfano Giovanni Donato
AUTA - Dati anagrafici	1440/ 1504
AUTH - Sigla per citazione	00002576

**MT - DATI TECNICI**

MTC - Materia e tecnica	intonaco/ pittura a fresco
-------------------------	----------------------------

**MIS - MISURE**

MISR - Mancanza	MNR
-----------------	-----

**CO - CONSERVAZIONE****STC - STATO DI CONSERVAZIONE**

STCC - Stato di conservazione	cattivo
-------------------------------	---------

**RS - RESTAURI****RST - RESTAURI**

RSTD - Data	1912
RSTN - Nome operatore	Galbiati P.
RSTN - Nome operatore	Castiglioni E.
RSTN - Nome operatore	Quarantelli A.

**RST - RESTAURI**

RSTD - Data	1958
RSTN - Nome operatore	Ottemi Della Rotta

**DA - DATI ANALITICI****DES - DESCRIZIONE**

<b>DESO - Indicazioni sull'oggetto</b>	NR (recupero pregresso)
--	-------------------------

<b>DESI - Codifica Iconclass</b>	NR (recupero pregresso)
----------------------------------	-------------------------

<b>DESS - Indicazioni sul soggetto</b>	Figure maschili: profeti. Oggetti: cartiglio.
--	---

**NSC - Notizie storico-critiche**

Il Puccinelli (1655) scrive nella sua cronaca che la cappella viene "ornata" una prima volta nel 1474 su commissione del capitano di giustizia Giovanni da Bologna, che vi fece seppellire nel 1475 la moglie Bartolomea e dove fu sepolto nel 1477. Una seconda volta nel 1489 da Cristoforo Bollato, consigliere del duca, per seppellirvi la moglie Susanna, morta in quell'anno, a cui i monaci diedero facoltà "augendi, dotandi e scornandi" la cappella. Infine nel 1559 la concedono al dott. Giovan Battista Panigarola. Scialbati in epoca imprecisata gli affreschi, che il Mongeri (1872) dava perduti, furono fatti scoprire e restaurare dal Beltrami e pubblicati dall'Annoni (1914), che li attribuì al Montorfano e alla scuola del Foppa. La Castelfranchi Vegas (1955) proponeva Zenale e la data 1484, come la più conveniente al tema "evoluto" dei dipinti. La paternità viene ora data al Montorfano dalla Ferrari (1956), dalla Reberschak (1960) e dal Mazzini (1965) per le evidenti affinità con cielo della cappella Bolla a S. Maria delle Grazie. Evidente in quest'opera il nitidissimo rigoroso senso spaziale, la puntualità delle citazioni bramantesche incrociate con precisi ricordi urbinati, tali da far pensare a una collaborazione, almeno come inventore, del Bramante con il Montorfano, cui sono riconosciute alcune opere nella stessa chiesa.

**TU - CONDIZIONE GIURIDICA E VINCOLI****CDG - CONDIZIONE GIURIDICA**

<b>CDGG - Indicazione generica</b>	proprietà Ente religioso cattolico
------------------------------------	------------------------------------

**DO - FONTI E DOCUMENTI DI RIFERIMENTO****FTA - DOCUMENTAZIONE FOTOGRAFICA**

<b>FTAX - Genere</b>	documentazione allegata
----------------------	-------------------------

<b>FTAP - Tipo</b>	fotografia b/n
--------------------	----------------

<b>FTAN - Codice identificativo</b>	SBAS MI 057521/S
-------------------------------------	------------------

**BIB - BIBLIOGRAFIA**

<b>BIBX - Genere</b>	bibliografia specifica
----------------------	------------------------

<b>BIBA - Autore</b>	Puccinelli P.
----------------------	---------------

<b>BIBD - Anno di edizione</b>	1655
--------------------------------	------

<b>BIBH - Sigla per citazione</b>	00002621
-----------------------------------	----------

<b>BIBN - V., pp., nn.</b>	pp. 150, 260, 324
----------------------------	-------------------

**BIB - BIBLIOGRAFIA**

<b>BIBX - Genere</b>	bibliografia specifica
----------------------	------------------------

<b>BIBA - Autore</b>	Torre C.
----------------------	----------

<b>BIBD - Anno di edizione</b>	1714
--------------------------------	------

<b>BIBH - Sigla per citazione</b>	00001061
-----------------------------------	----------

**BIB - BIBLIOGRAFIA**

<b>BIBX - Genere</b>	bibliografia specifica
<b>BIBA - Autore</b>	Latuada S.
<b>BIBD - Anno di edizione</b>	1737-1738
<b>BIBH - Sigla per citazione</b>	00000805
<b>BIBN - V., pp., nn.</b>	v. I, p. 239
<b>BIB - BIBLIOGRAFIA</b>	
<b>BIBX - Genere</b>	bibliografia specifica
<b>BIBA - Autore</b>	Mongeri G.
<b>BIBD - Anno di edizione</b>	1872
<b>BIBH - Sigla per citazione</b>	00001068
<b>BIBN - V., pp., nn.</b>	p. 187
<b>BIB - BIBLIOGRAFIA</b>	
<b>BIBX - Genere</b>	bibliografia specifica
<b>BIBA - Autore</b>	Annoni A.
<b>BIBD - Anno di edizione</b>	1914
<b>BIBH - Sigla per citazione</b>	00002696
<b>BIB - BIBLIOGRAFIA</b>	
<b>BIBX - Genere</b>	bibliografia specifica
<b>BIBA - Autore</b>	Mezzanotte P./ Bascapè G.C.
<b>BIBD - Anno di edizione</b>	1948
<b>BIBH - Sigla per citazione</b>	00002490
<b>BIBN - V., pp., nn.</b>	p. 1054
<b>BIB - BIBLIOGRAFIA</b>	
<b>BIBX - Genere</b>	bibliografia specifica
<b>BIBA - Autore</b>	Baroni C./ Samek Ludovici S.
<b>BIBD - Anno di edizione</b>	1952
<b>BIBH - Sigla per citazione</b>	00002578
<b>BIBN - V., pp., nn.</b>	p. 258
<b>BIB - BIBLIOGRAFIA</b>	
<b>BIBX - Genere</b>	bibliografia specifica
<b>BIBA - Autore</b>	Castelfranchi Vegas L.
<b>BIBD - Anno di edizione</b>	1955
<b>BIBH - Sigla per citazione</b>	00002697
<b>BIB - BIBLIOGRAFIA</b>	
<b>BIBX - Genere</b>	bibliografia specifica
<b>BIBA - Autore</b>	Ferrari M.L.
<b>BIBD - Anno di edizione</b>	1956
<b>BIBH - Sigla per citazione</b>	00002646
<b>BIBN - V., pp., nn.</b>	p. 114
<b>BIB - BIBLIOGRAFIA</b>	
<b>BIBX - Genere</b>	bibliografia specifica
<b>BIBA - Autore</b>	Matalon S./ Mazzini F.

<b>BIBD - Anno di edizione</b>	1958
<b>BIBH - Sigla per citazione</b>	00002679
<b>BIBN - V., pp., nn.</b>	p. 57
<b>BIB - BIBLIOGRAFIA</b>	
<b>BIBX - Genere</b>	bibliografia specifica
<b>BIBA - Autore</b>	Rebuschack S.
<b>BIBD - Anno di edizione</b>	1960
<b>BIBH - Sigla per citazione</b>	00002647
<b>BIBN - V., pp., nn.</b>	p. 141
<b>BIB - BIBLIOGRAFIA</b>	
<b>BIBX - Genere</b>	bibliografia specifica
<b>BIBA - Autore</b>	Valsecchi M.
<b>BIBD - Anno di edizione</b>	1960
<b>BIBH - Sigla per citazione</b>	00002698
<b>BIB - BIBLIOGRAFIA</b>	
<b>BIBX - Genere</b>	bibliografia specifica
<b>BIBA - Autore</b>	Mazzini F.
<b>BIBD - Anno di edizione</b>	1965
<b>BIBH - Sigla per citazione</b>	00001873
<b>BIBN - V., pp., nn.</b>	p. 479
<b>AD - ACCESSO AI DATI</b>	
<b>ADS - SPECIFICHE DI ACCESSO AI DATI</b>	
<b>ADSP - Profilo di accesso</b>	3
<b>ADSM - Motivazione</b>	scheda di bene non adeguatamente sorvegliabile
<b>CM - COMPILAZIONE</b>	
<b>CMP - COMPILAZIONE</b>	
<b>CMPD - Data</b>	1977
<b>CMPN - Nome</b>	Zilocchi M. A.
<b>FUR - Funzionario responsabile</b>	Tardito Amerio R.
<b>RVM - TRASCRIZIONE PER INFORMATIZZAZIONE</b>	
<b>RVMD - Data</b>	2006
<b>RVMN - Nome</b>	ARTPAST/ Villani M.
<b>AGG - AGGIORNAMENTO - REVISIONE</b>	
<b>AGGD - Data</b>	2006
<b>AGGN - Nome</b>	ARTPAST/ Villani M.
<b>AGGF - Funzionario responsabile</b>	NR (recupero pregresso)