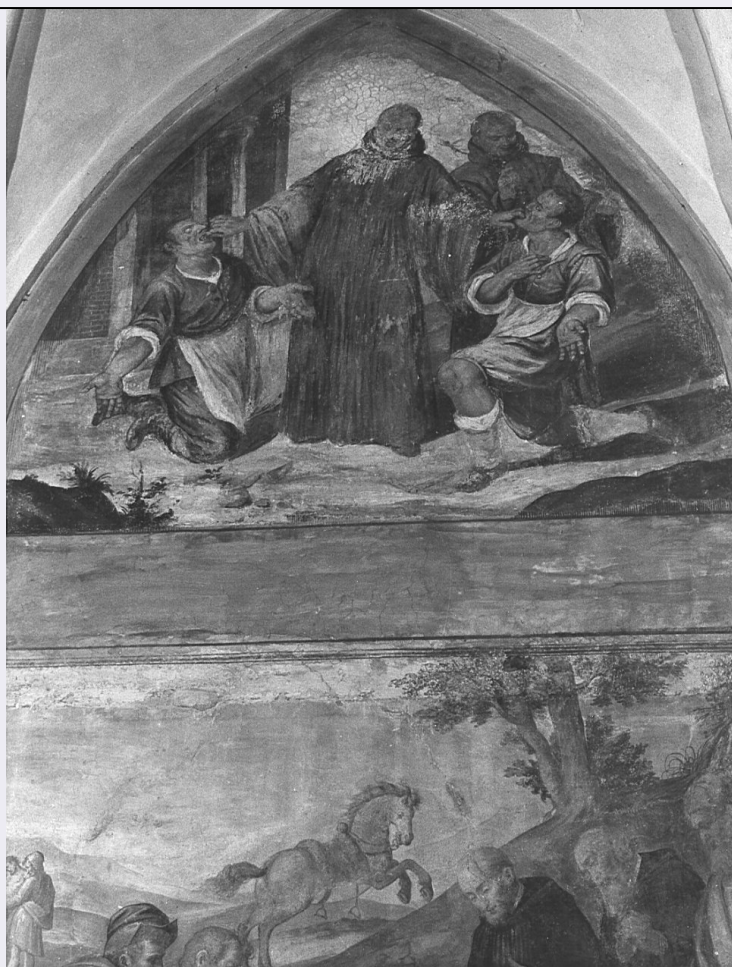


SCHEDA



CD - CODICI

TSK - Tipo scheda OA

LIR - Livello ricerca C

NCT - CODICE UNIVOCO

NCTR - Codice regione 03

NCTN - Numero catalogo generale 00041479

NCTS - Suffisso numero catalogo generale A

ESC - Ente schedatore S27

ECP - Ente competente S27

RV - RELAZIONI

RVE - STRUTTURA COMPLESSA

RVEL - Livello 0

RSE - RELAZIONI DIRETTE

RSER - Tipo relazione scheda storica

RSET - Tipo scheda OA

RSE - RELAZIONI DIRETTE

RSER - Tipo relazione scheda storica

RSET - Tipo scheda OA

RSE - RELAZIONI DIRETTE

RSER - Tipo relazione	scheda storica
RSET - Tipo scheda	OA
RSE - RELAZIONI DIRETTE	
RSER - Tipo relazione	scheda storica
RSET - Tipo scheda	OA
OG - OGGETTO	
OGT - OGGETTO	
OGTD - Definizione	dipinto
OGTV - Identificazione	ciclo
SGT - SOGGETTO	
SGTI - Identificazione	Miracoli di San Mauro
LC - LOCALIZZAZIONE GEOGRAFICO-AMMINISTRATIVA	
PVC - LOCALIZZAZIONE GEOGRAFICO-AMMINISTRATIVA ATTUALE	
PVCS - Stato	Italia
PVCR - Regione	Lombardia
PVCP - Provincia	MI
PVCC - Comune	Milano
LDC - COLLOCAZIONE SPECIFICA	
UB - UBICAZIONE E DATI PATRIMONIALI	
UBO - Ubicazione originaria	OR
DT - CRONOLOGIA	
DTZ - CRONOLOGIA GENERICA	
DTZG - Secolo	sec. XVII
DTS - CRONOLOGIA SPECIFICA	
DTSI - Da	1617
DTSV - Validità	post
DTSF - A	1625
DTSL - Validità	ante
DTM - Motivazione cronologia	bibliografia
AU - DEFINIZIONE CULTURALE	
AUT - AUTORE	
AUTM - Motivazione dell'attribuzione	bibliografia
AUTN - Nome scelto	Caccia Guglielmo detto Moncalvo
AUTA - Dati anagrafici	1568/ 1625
AUTH - Sigla per citazione	10002340
MT - DATI TECNICI	
MTC - Materia e tecnica	intonaco/ pittura a fresco
MIS - MISURE	
MISR - Mancanza	MNR
CO - CONSERVAZIONE	
STC - STATO DI CONSERVAZIONE	

STCC - Stato di conservazione	cattivo
STCS - Indicazioni specifiche	Notevoli cadute di colore per presenza di umidità; la parte destra resta illeggibile.

DA - DATI ANALITICI

DES - DESCRIZIONE

DESO - Indicazioni sull'oggetto	Miracoli di San Mauro distribuiti nelle pareti e nelle lunette della cappella.
DESI - Codifica Iconclass	NR (recupero pregresso)
DESS - Indicazioni sul soggetto	NR (recupero pregresso)
NSC - Notizie storico-critiche	<p>La cappella fu fatta costruire e fondata nel 1495 da Renato Trivulzio, essendo abate Ilarione Lanterio. Nello anno seguente il figlio Bartolomeo, che ottenne una grande vittoria con gli Svizzeri, morì e vi fu sepolto (Puccinelli 1655). Gli stemmi di questa famiglia erano dipinti al di fuori della tribuna, in quattro scudi come riferisce il Sormani (1751) ricordando con il Latuada (1737) anche la grande devozione dei malati di sciatica verso San Mauro, discepolo di San Benedetto, e verso la chiesa di S. Pietro, dove con grande magnificenza veniva celebrata la festa in onore del Santo e dove esisteva una reliquia di S. Mauro, portata a Milano il 23.05.1679 e racchiusa in un reliquiario di 500 onces d'argento e cristalli, offerto dall'abate Sebastiano Biancardi. L'Aldrighi (tesi di laurea, A.A. 1935-1936) riferisce che la cappella, prima della distruzione del 1943, era riccamente ornata con pregevoli stucchi, soprattutto nella volta dipinta con scene raffiguranti la vita di San Mauro e Angeli. Secondo Romano (1972) gli affreschi, in collaborazione con Daniele Crespi, possono essere datati a dopo il 1617, durante il soggiorno milanese di Moncalvo, anno in cui è documentata la sua opera in S. Vittore al Corpo. Per quanto riguarda lo stato conservativo della cappella, durante il bombardamento del 1943 avvenne il crollo delle capriate e della volta con gravi scrostature e distacco d'intonaco. Allo stato attuale la parte inferiore a sinistra è ormai illeggibile per caduta del colore; la parte rimanente presenta crepe, sollevamento e caduta dei colori per la notevole presenza di salnitro.</p>

TU - CONDIZIONE GIURIDICA E VINCOLI

CDG - CONDIZIONE GIURIDICA

CDGG - Indicazione generica	proprietà Ente religioso cattolico
------------------------------------	------------------------------------

DO - FONTI E DOCUMENTI DI RIFERIMENTO

FTA - DOCUMENTAZIONE FOTOGRAFICA

FTAX - Genere	documentazione allegata
FTAP - Tipo	fotografia b/n
FTAN - Codice identificativo	SBAS MI 057657/S

BIB - BIBLIOGRAFIA

BIBX - Genere	bibliografia specifica
BIBA - Autore	Puccinelli P.
BIBD - Anno di edizione	1655
BIBH - Sigla per citazione	00002621
BIBN - V., pp., nn.	p. 326

BIB - BIBLIOGRAFIA

BIBX - Genere	bibliografia specifica
BIBA - Autore	Torre C.
BIBD - Anno di edizione	1714
BIBH - Sigla per citazione	00001061
BIBN - V., pp., nn.	v. II, p. 319

BIB - BIBLIOGRAFIA

BIBX - Genere	bibliografia specifica
BIBA - Autore	Bartoli F.
BIBD - Anno di edizione	1776
BIBH - Sigla per citazione	00001066

BIB - BIBLIOGRAFIA

BIBX - Genere	bibliografia specifica
BIBA - Autore	Bianconi C.
BIBD - Anno di edizione	1787
BIBH - Sigla per citazione	00000686
BIBN - V., pp., nn.	p. 88

BIB - BIBLIOGRAFIA

BIBX - Genere	bibliografia specifica
BIBA - Autore	Bossi L.
BIBD - Anno di edizione	1818
BIBH - Sigla per citazione	00001056
BIBN - V., pp., nn.	p. 57

BIB - BIBLIOGRAFIA

BIBX - Genere	bibliografia specifica
BIBA - Autore	Pirovano F.
BIBD - Anno di edizione	1822
BIBH - Sigla per citazione	00002124

BIB - BIBLIOGRAFIA

BIBX - Genere	bibliografia specifica
BIBA - Autore	Caselli G.
BIBD - Anno di edizione	1827
BIBH - Sigla per citazione	00002123
BIBN - V., pp., nn.	p. 53

BIB - BIBLIOGRAFIA

BIBX - Genere	bibliografia specifica
BIBA - Autore	Mongeri G.
BIBD - Anno di edizione	1872
BIBH - Sigla per citazione	00001068
BIBN - V., pp., nn.	p. 188

BIB - BIBLIOGRAFIA

BIBX - Genere	bibliografia specifica
----------------------	------------------------

BIBA - Autore	Nicodemi G.
BIBD - Anno di edizione	1930
BIBH - Sigla per citazione	00002536
BIBN - V., pp., nn.	p. 124
BIB - BIBLIOGRAFIA	
BIBX - Genere	bibliografia specifica
BIBA - Autore	Griseri A.
BIBD - Anno di edizione	1964
BIBH - Sigla per citazione	00002589
BIBN - V., pp., nn.	p. 173
BIB - BIBLIOGRAFIA	
BIBX - Genere	bibliografia specifica
BIBA - Autore	Latuada S.
BIBD - Anno di edizione	1737-1738
BIBH - Sigla per citazione	00000805
BIBN - V., pp., nn.	v. I, p. 252
BIB - BIBLIOGRAFIA	
BIBX - Genere	bibliografia specifica
BIBA - Autore	Dizionario Biografico degli Italiani
BIBD - Anno di edizione	1960-2006
BIBH - Sigla per citazione	00002143
BIBN - V., pp., nn.	v. 15, p. 758
AD - ACCESSO AI DATI	
ADS - SPECIFICHE DI ACCESSO AI DATI	
ADSP - Profilo di accesso	3
ADSM - Motivazione	scheda di bene non adeguatamente sorvegliabile
CM - COMPILAZIONE	
CMP - COMPILAZIONE	
CMPD - Data	1977
CMPN - Nome	Zilocchi M. A.
FUR - Funzionario responsabile	Tardito Amerio R.
RVM - TRASCRIZIONE PER INFORMATIZZAZIONE	
RVMD - Data	2006
RVMN - Nome	ARTPAST/ Villani M.
AGG - AGGIORNAMENTO - REVISIONE	
AGGD - Data	2006
AGGN - Nome	ARTPAST/ Villani M.
AGGF - Funzionario responsabile	NR (recupero pregresso)
AN - ANNOTAZIONI	