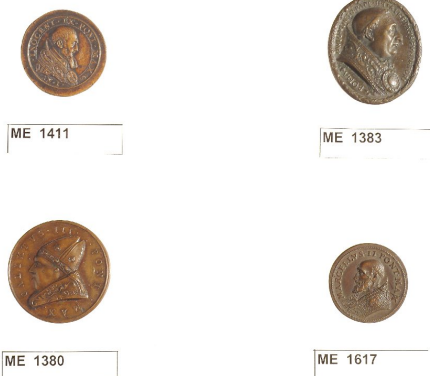


SCHEDA



CD - CODICI

TSK - Tipo scheda OA

LIR - Livello ricerca C

NCT - CODICE UNIVOCO

NCTR - Codice regione 03

NCTN - Numero catalogo generale 00042622

ESC - Ente schedatore S27

ECP - Ente competente S27

RV - RELAZIONI

RVE - STRUTTURA COMPLESSA

RVEL - Livello 0

OG - OGGETTO

OGT - OGGETTO

OGTD - Definizione altare

OGTV - Identificazione complesso decorativo

LC - LOCALIZZAZIONE GEOGRAFICO-AMMINISTRATIVA

PVC - LOCALIZZAZIONE GEOGRAFICO-AMMINISTRATIVA ATTUALE

PVCS - Stato Italia

PVCR - Regione Lombardia

PVCP - Provincia MI

PVCC - Comune Milano

LDC - COLLOCAZIONE SPECIFICA

UB - UBICAZIONE E DATI PATRIMONIALI

UBO - Ubicazione originaria OR

DT - CRONOLOGIA

DTZ - CRONOLOGIA GENERICA

DTZG - Secolo sec. XX

DTS - CRONOLOGIA SPECIFICA

| | |
|--|--|
| DTSI - Da | 1900 |
| DTSV - Validità | (?) |
| DTSF - A | 1999 |
| DTSL - Validità | (?) |
| DTM - Motivazione cronologia | analisi stilistica |
| AU - DEFINIZIONE CULTURALE | |
| ATB - AMBITO CULTURALE | |
| ATBD - Denominazione | bottega lombarda |
| ATBM - Motivazione dell'attribuzione | analisi stilistica |
| MT - DATI TECNICI | |
| MTC - Materia e tecnica | marmo |
| MTC - Materia e tecnica | stucco |
| MTC - Materia e tecnica | alabastro |
| MIS - MISURE | |
| MISA - Altezza | 480 |
| MISL - Larghezza | 354 |
| MISP - Profondità | 54 |
| CO - CONSERVAZIONE | |
| STC - STATO DI CONSERVAZIONE | |
| STCC - Stato di conservazione | buono |
| DA - DATI ANALITICI | |
| DES - DESCRIZIONE | |
| DESO - Indicazioni sull'oggetto | L'altare in stile d'imitazione barocca consta di due parti: quella superiore costituita da un'ancona leggermente concava con quattro colonne che sorreggono una trabeazione culminante con una cimasa con ampie volute, cascate di frutta e conclusa da un cupolino. La parte inferiore ha due gradini in aggetto, decorati da una complessa mensola. Predella in marmo scuro. |
| DESI - Codifica Iconclass | NR (recupero pregresso) |
| DESS - Indicazioni sul soggetto | NR (recupero pregresso) |
| NSC - Notizie storico-critiche | L'altare, eseguito su modello barocco, presenta caratteri che lo farebbero supporre eseguito in epoca piuttosto recente. L'aspetto interessante è rappresentato dalla assimilazione nelle sue strutture di elementi tipici del gusto decò, quali la mensa e forse la ripresa dei due vasi laterali con i mazzi di rose, stilizzati e raccolti. Forse l'altare è composto da parti di epoche diverse. |
| TU - CONDIZIONE GIURIDICA E VINCOLI | |
| CDG - CONDIZIONE GIURIDICA | |
| CDGG - Indicazione generica | proprietà Ente religioso cattolico |
| DO - FONTI E DOCUMENTI DI RIFERIMENTO | |
| FTA - DOCUMENTAZIONE FOTOGRAFICA | |
| FTAX - Genere | documentazione allegata |

| | |
|---|--|
| FTAP - Tipo | fotografia b/n |
| FTAN - Codice identificativo | SBAS MI 00052216 |
| FTA - DOCUMENTAZIONE FOTOGRAFICA | |
| FTAX - Genere | documentazione esistente |
| FTAP - Tipo | fotografia b/n |
| AD - ACCESSO AI DATI | |
| ADS - SPECIFICHE DI ACCESSO AI DATI | |
| ADSP - Profilo di accesso | 3 |
| ADSM - Motivazione | scheda di bene non adeguatamente sorvegliabile |
| CM - COMPILAZIONE | |
| CMP - COMPILAZIONE | |
| CMPD - Data | 1976 |
| CMPN - Nome | Magni M. |
| CMPN - Nome | Gavazzi S. |
| FUR - Funzionario responsabile | Tardito Amerio R. |
| RVM - TRASCRIZIONE PER INFORMATIZZAZIONE | |
| RVMD - Data | 2006 |
| RVMN - Nome | ARTPAST/ Basilico A. |
| AGG - AGGIORNAMENTO - REVISIONE | |
| AGGD - Data | 2006 |
| AGGN - Nome | ARTPAST/ Basilico A. |
| AGGF - Funzionario responsabile | NR (recupero pregresso) |