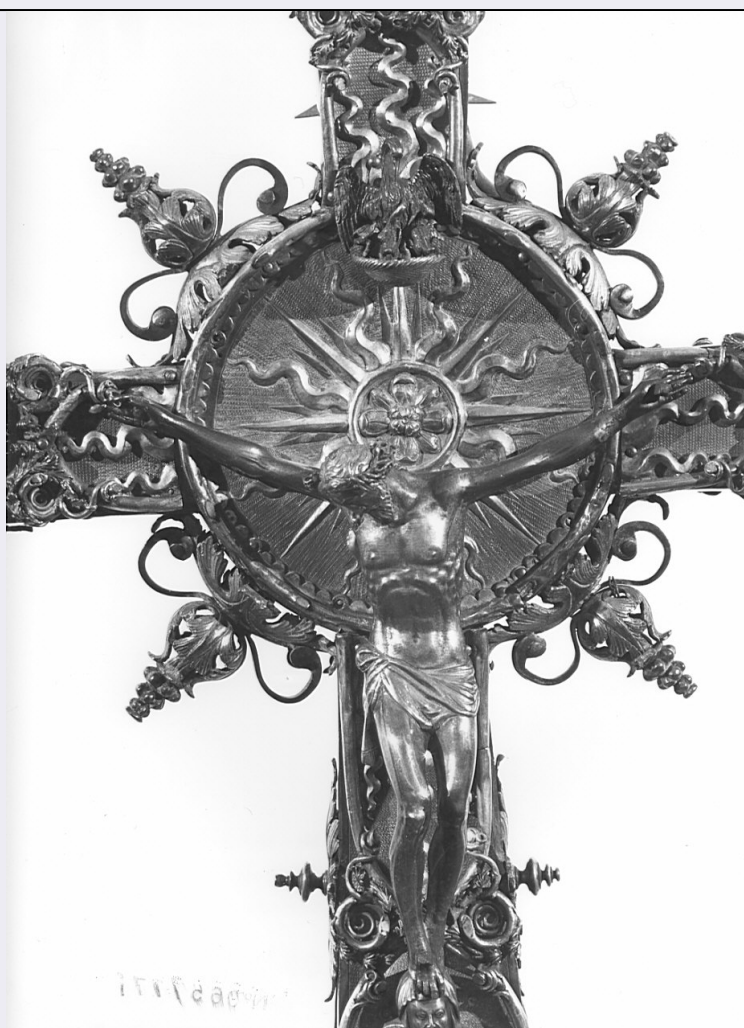


SCHEDA



CD - CODICI

TSK - Tipo scheda OA

LIR - Livello ricerca C

NCT - CODICE UNIVOCO

NCTR - Codice regione 03

NCTN - Numero catalogo generale 00175913

NCTS - Suffisso numero catalogo generale A

ESC - Ente schedatore S27

ECP - Ente competente S27

RV - RELAZIONI

RVE - STRUTTURA COMPLESSA

RVEL - Livello 4

RVER - Codice bene radice 0300175913 A

RVES - Codice bene componente 0300175913

OG - OGGETTO

OGT - OGGETTO

OGTD - Definizione scultura

OGTV - Identificazione	elemento d'insieme
OGTP - Posizione	Recto, al centro, sopra la fig. di Cristo.
SGT - SOGGETTO	
SGTI - Identificazione	pellicano che imbocca i piccoli nel nido
LC - LOCALIZZAZIONE GEOGRAFICO-AMMINISTRATIVA	
PVC - LOCALIZZAZIONE GEOGRAFICO-AMMINISTRATIVA ATTUALE	
PVCS - Stato	Italia
PVCR - Regione	Lombardia
PVCP - Provincia	MI
PVCC - Comune	Milano
LDC - COLLOCAZIONE SPECIFICA	
UB - UBICAZIONE E DATI PATRIMONIALI	
UBO - Ubicazione originaria	SC
DT - CRONOLOGIA	
DTZ - CRONOLOGIA GENERICA	
DTZG - Secolo	sec. XV
DTZS - Frazione di secolo	fine
DTS - CRONOLOGIA SPECIFICA	
DTSI - Da	1490
DTSV - Validità	ca.
DTSF - A	1499
DTSL - Validità	ca.
DTM - Motivazione cronologia	analisi stilistica
DT - CRONOLOGIA	
DTZ - CRONOLOGIA GENERICA	
DTZG - Secolo	sec. XVII
DTS - CRONOLOGIA SPECIFICA	
DTSI - Da	1600
DTSV - Validità	ca.
DTSF - A	1671
DTSL - Validità	ante
DTM - Motivazione cronologia	analisi stilistica
DTM - Motivazione cronologia	fonte archivistica
AU - DEFINIZIONE CULTURALE	
ATB - AMBITO CULTURALE	
ATBD - Denominazione	bottega lombarda
ATBM - Motivazione dell'attribuzione	analisi stilistica
MT - DATI TECNICI	
MTC - Materia e tecnica	argento/ fusione/ sbalzo/ doratura
MIS - MISURE	
MISR - Mancanza	MNR

CO - CONSERVAZIONE**STC - STATO DI CONSERVAZIONE****STCC - Stato di
conservazione**

buono

DA - DATI ANALITICI**DES - DESCRIZIONE****DESO - Indicazioni
sull'oggetto**

NR (recupero pregresso)

DESI - Codifica Iconclass

NR (recupero pregresso)

**DESS - Indicazioni sul
soggetto**

Simboli: (Sacrificio di Cristo) pellicano che imbecca i piccoli nel nido.

NSC - Notizie storico-critiche

Le qualità stilistiche e formali, il materiale usato, la scelta delle decorazioni e della lavorazione, fanno ritenere la croce processionale, detta viscontea, realizzata alla fine del sec. XV da orefice lombardo. Sembra tuttavia molto strano che nel braccio superiore del recto sembra di poter riconoscere il ritratto di S. Carlo Borromeo. Forse la croce è stata restaurata nel sec. XVII apportandovi aggiunte, in sostituzioni di parti consunte. A conferma di questa ipotesi nell'Inventario del 1671 è annotato "ed è tutta compita non mancando cosa alcuna per essere stata di presente rinovata". Citata poi nell'Inventario del 1706 "quale opera di grande stima e valore" mentre nell'Inventario del 1748 è riportata la tradizione stilisticamente non accettabile: "la sopraccennata croce dicesi essere stata fatta con li denari che offerì in soma riguardevole circa l'anno 1124 monsignor vescovo d'Asti nonché si riconciliò con Anselmo della nobile famiglia Pusterla arcivescovo di Milano che lo riconobbe suo legittimo proprietario".

TU - CONDIZIONE GIURIDICA E VINCOLI**CDG - CONDIZIONE GIURIDICA****CDGG - Indicazione
generica**

proprietà Ente religioso cattolico

DO - FONTI E DOCUMENTI DI RIFERIMENTO**FTA - DOCUMENTAZIONE FOTOGRAFICA****FTAX - Genere**

documentazione allegata

FTAP - Tipo

fotografia b/n

FTAN - Codice identificativo

SBAS MI 0065777/SB

FNT - FONTI E DOCUMENTI**FNTF - Tipo**

inventario

FNTD - Data

1671

FNT - FONTI E DOCUMENTI**FNTF - Tipo**

inventario

FNTD - Data

1706

FNT - FONTI E DOCUMENTI**FNTF - Tipo**

inventario

FNTD - Data

1738

FNT - FONTI E DOCUMENTI**FNTF - Tipo**

inventario

FNTD - Data	1747
AD - ACCESSO AI DATI	
ADS - SPECIFICHE DI ACCESSO AI DATI	
ADSP - Profilo di accesso	3
ADSM - Motivazione	scheda di bene non adeguatamente sorvegliabile
CM - COMPILAZIONE	
CMP - COMPILAZIONE	
CMPD - Data	1981
CMPN - Nome	Zilocchi M. A.
FUR - Funzionario responsabile	Maderna V.
RVM - TRASCRIZIONE PER INFORMATIZZAZIONE	
RVMD - Data	2006
RVMN - Nome	ARTPAST/ Casero A.
AGG - AGGIORNAMENTO - REVISIONE	
AGGD - Data	2006
AGGN - Nome	ARTPAST/ Casero A.
AGGF - Funzionario responsabile	NR (recupero pregresso)