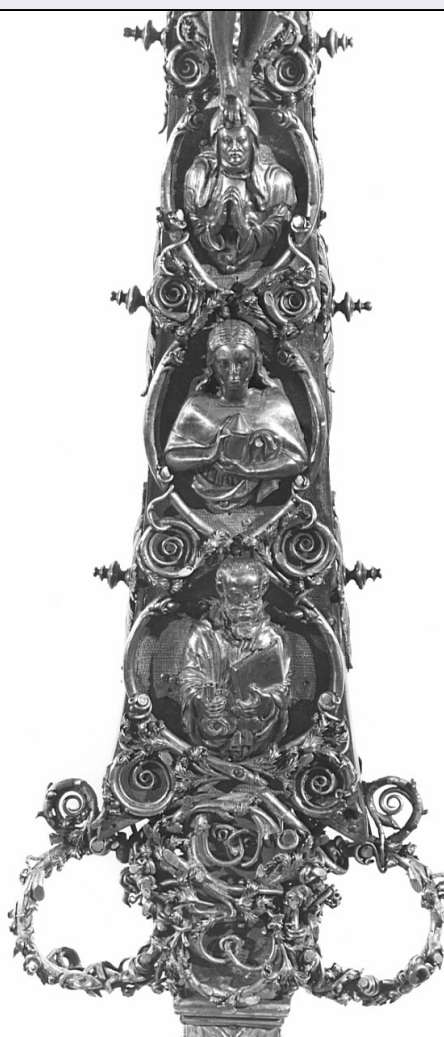


# SCHEDA



## CD - CODICI

**TSK - Tipo scheda** OA

**LIR - Livello ricerca** C

### NCT - CODICE UNIVOCO

**NCTR - Codice regione** 03

**NCTN - Numero catalogo generale** 00175913

**NCTS - Suffisso numero catalogo generale** A

**ESC - Ente schedatore** S27

**ECP - Ente competente** S27

## RV - RELAZIONI

### RVE - STRUTTURA COMPLESSA

**RVEL - Livello** 8

**RVER - Codice bene radice** 0300175913 A

**RVES - Codice bene componente** 0300175913

## OG - OGGETTO

### OGT - OGGETTO

**OGTD - Definizione** scultura

<b>OGTV - Identificazione</b>	elemento d'insieme
<b>OGTP - Posizione</b>	Recto, braccio inferiore, terza fig. dall'alto.
<b>SGT - SOGGETTO</b>	
<b>SGTI - Identificazione</b>	San Pietro
<b>LC - LOCALIZZAZIONE GEOGRAFICO-AMMINISTRATIVA</b>	
<b>PVC - LOCALIZZAZIONE GEOGRAFICO-AMMINISTRATIVA ATTUALE</b>	
<b>PVCS - Stato</b>	Italia
<b>PVCR - Regione</b>	Lombardia
<b>PVCP - Provincia</b>	MI
<b>PVCC - Comune</b>	Milano
<b>LDC - COLLOCAZIONE SPECIFICA</b>	
<b>UB - UBICAZIONE E DATI PATRIMONIALI</b>	
<b>UBO - Ubicazione originaria</b>	SC
<b>DT - CRONOLOGIA</b>	
<b>DTZ - CRONOLOGIA GENERICA</b>	
<b>DTZG - Secolo</b>	sec. XV
<b>DTZS - Frazione di secolo</b>	fine
<b>DTS - CRONOLOGIA SPECIFICA</b>	
<b>DTSI - Da</b>	1490
<b>DTSV - Validità</b>	ca.
<b>DTSF - A</b>	1499
<b>DTSL - Validità</b>	ca.
<b>DTM - Motivazione cronologia</b>	analisi stilistica
<b>DT - CRONOLOGIA</b>	
<b>DTZ - CRONOLOGIA GENERICA</b>	
<b>DTZG - Secolo</b>	sec. XVII
<b>DTS - CRONOLOGIA SPECIFICA</b>	
<b>DTSI - Da</b>	1600
<b>DTSV - Validità</b>	ca.
<b>DTSF - A</b>	1671
<b>DTSL - Validità</b>	ante
<b>DTM - Motivazione cronologia</b>	analisi stilistica
<b>DTM - Motivazione cronologia</b>	fonte archivistica
<b>AU - DEFINIZIONE CULTURALE</b>	
<b>ATB - AMBITO CULTURALE</b>	
<b>ATBD - Denominazione</b>	bottega lombarda
<b>ATBM - Motivazione dell'attribuzione</b>	analisi stilistica
<b>MT - DATI TECNICI</b>	
<b>MTC - Materia e tecnica</b>	argento/ fusione/ sbalzo/ doratura
<b>MIS - MISURE</b>	
<b>MISR - Mancanza</b>	MNR

**CO - CONSERVAZIONE****STC - STATO DI CONSERVAZIONE****STCC - Stato di  
conservazione**

buono

**DA - DATI ANALITICI****DES - DESCRIZIONE****DESO - Indicazioni  
sull'oggetto**

NR (recupero pregresso)

**DESI - Codifica Iconclass**

NR (recupero pregresso)

**DESS - Indicazioni sul  
soggetto**

Personaggi: San Pietro. Attributi: (San Pietro) chiavi. Oggetti: libro.

**NSC - Notizie storico-critiche**

Le qualità stilistiche e formali, il materiale usato, la scelta delle decorazioni e della lavorazione, fanno ritenere la croce processionale, detta viscontea, realizzata alla fine del sec. XV da orefice lombardo. Sembra tuttavia molto strano che nel braccio superiore del recto sembra di poter riconoscere il ritratto di S. Carlo Borromeo. Forse la croce è stata restaurata nel sec. XVII apportandovi aggiunte, in sostituzioni di parti consunte. A conferma di questa ipotesi nell'Inventario del 1671 è annotato "ed è tutta compita non mancando cosa alcuna per essere stata di presente rinovata". Citata poi nell'Inventario del 1706 "quale opera di grande stima e valore" mentre nell'Inventario del 1748 è riportata la tradizione stilisticamente non accettabile: "la sopraccennata croce dicesi essere stata fatta con li denari che offerì in soma riguardevole circa l'anno 1124 monsignor vescovo d'Asti nonché si riconciliò con Anselmo della nobile famiglia Pusterla arcivescovo di Milano che lo riconobbe suo legittimo proprietario".

**TU - CONDIZIONE GIURIDICA E VINCOLI****CDG - CONDIZIONE GIURIDICA****CDGG - Indicazione  
generica**

proprietà Ente religioso cattolico

**DO - FONTI E DOCUMENTI DI RIFERIMENTO****FTA - DOCUMENTAZIONE FOTOGRAFICA****FTAX - Genere**

documentazione allegata

**FTAP - Tipo**

fotografia b/n

**FTAN - Codice identificativo**

SBAS MI 0065781/SB

**FNT - FONTI E DOCUMENTI****FNTF - Tipo**

inventario

**FNTD - Data**

1671

**FNT - FONTI E DOCUMENTI****FNTF - Tipo**

inventario

**FNTD - Data**

1706

**FNT - FONTI E DOCUMENTI****FNTF - Tipo**

inventario

**FNTD - Data**

1738

**FNT - FONTI E DOCUMENTI****FNTF - Tipo**

inventario

<b>FNTD - Data</b>	1747
<b>AD - ACCESSO AI DATI</b>	
<b>ADS - SPECIFICHE DI ACCESSO AI DATI</b>	
<b>ADSP - Profilo di accesso</b>	3
<b>ADSM - Motivazione</b>	scheda di bene non adeguatamente sorvegliabile
<b>CM - COMPILAZIONE</b>	
<b>CMP - COMPILAZIONE</b>	
<b>CMPD - Data</b>	1981
<b>CMPN - Nome</b>	Zilocchi M. A.
<b>FUR - Funzionario responsabile</b>	Maderna V.
<b>RVM - TRASCRIZIONE PER INFORMATIZZAZIONE</b>	
<b>RVMD - Data</b>	2006
<b>RVMN - Nome</b>	ARTPAST/ Casero A.
<b>AGG - AGGIORNAMENTO - REVISIONE</b>	
<b>AGGD - Data</b>	2006
<b>AGGN - Nome</b>	ARTPAST/ Casero A.
<b>AGGF - Funzionario responsabile</b>	NR (recupero pregresso)