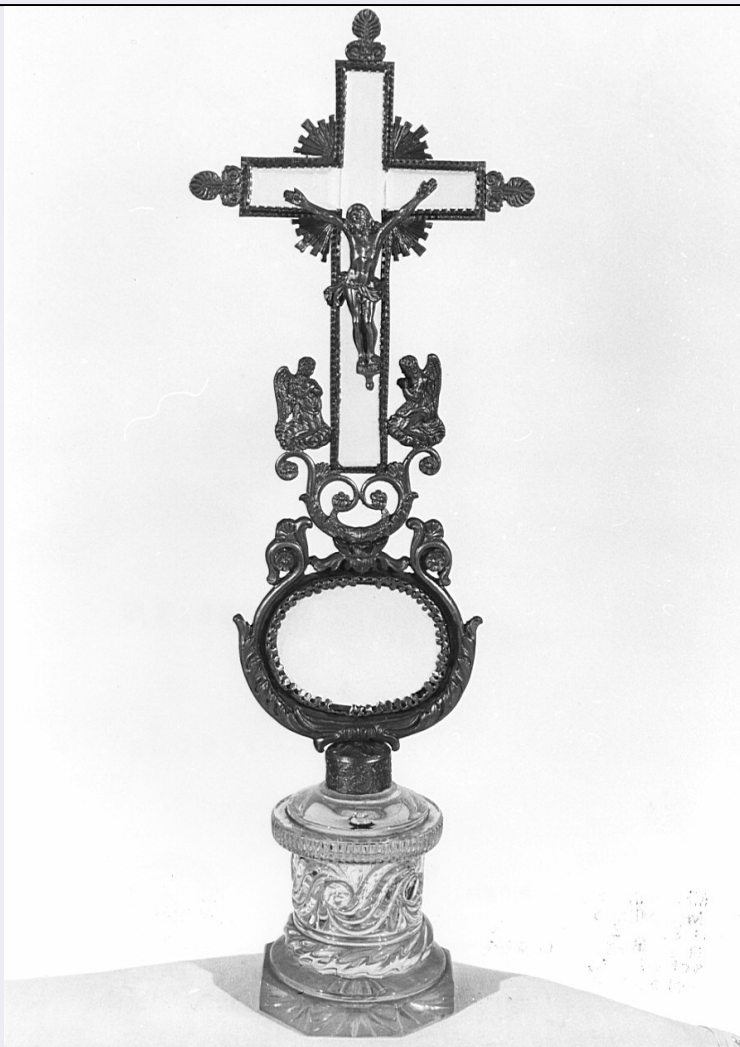


SCHEDA



CD - CODICI

TSK - Tipo scheda OA

LIR - Livello ricerca C

NCT - CODICE UNIVOCO

NCTR - Codice regione 03

NCTN - Numero catalogo generale 00176008

ESC - Ente schedatore S27

ECP - Ente competente S27

OG - OGGETTO

OGT - OGGETTO

OGTD - Definizione croce d'altare

OGTV - Identificazione opera isolata

LC - LOCALIZZAZIONE GEOGRAFICO-AMMINISTRATIVA

PVC - LOCALIZZAZIONE GEOGRAFICO-AMMINISTRATIVA ATTUALE

PVCS - Stato Italia

PVCR - Regione Lombardia

PVCP - Provincia MI

PVCC - Comune	Milano
LDC - COLLOCAZIONE SPECIFICA	
DT - CRONOLOGIA	
DTZ - CRONOLOGIA GENERICA	
DTZG - Secolo	sec. XIX
DTZS - Frazione di secolo	prima metà
DTS - CRONOLOGIA SPECIFICA	
DTSI - Da	1800
DTSV - Validità	ca.
DTSF - A	1849
DTSL - Validità	ca.
DTM - Motivazione cronologia	analisi stilistica
AU - DEFINIZIONE CULTURALE	
ATB - AMBITO CULTURALE	
ATBD - Denominazione	bottega milanese
ATBM - Motivazione dell'attribuzione	analisi stilistica
MT - DATI TECNICI	
MTC - Materia e tecnica	bronzo/ fusione
MTC - Materia e tecnica	cristallo di rocca
MIS - MISURE	
MISA - Altezza	66
MISL - Larghezza	29
CO - CONSERVAZIONE	
STC - STATO DI CONSERVAZIONE	
STCC - Stato di conservazione	buono
DA - DATI ANALITICI	
DES - DESCRIZIONE	
DESO - Indicazioni sull'oggetto	Croce d'al tare di cristallo di rocca e bronzo fuso. Basamento di cristallo di rocca inciso a sezione circolare decorato con un motivo di racemi. Su questo è applicata la croce di bronzo dorato e fuso. Piede con motivo ellittico decorato con volute, racemi e due angeli adoranti. Le estremità dei bracci della croce di cristallo di rocca intagliato e molato, sono ornate con leggero motivo ornamentale e palma stilizzata. Cristo morto in bronzo fuso applicato alla croce e dorato come la pesante raggiera.
DESI - Codifica Iconclass	NR (recupero pregresso)
DESS - Indicazioni sul soggetto	NR (recupero pregresso)
NSC - Notizie storico-critiche	Arredo liturgico realizzato da bottega milanese con il cristallo di rocca e di monte di cui c'era a Milano, per l'abbondanza di materia prima, un'antica tradizione di lavorazione. Questi oggetti un tempo frequenti sono oggi rarissimi per la fragilità del materiale. Nella basilica di S. Ambrogio sono conservati alti candelieri e croce dello stesso

materiale, ma di fattura più antica e anche nella chiesa di S. Alessandro e S. Maria della Passione.

TU - CONDIZIONE GIURIDICA E VINCOLI

CDG - CONDIZIONE GIURIDICA

CDGG - Indicazione generica

proprietà Ente religioso cattolico

DO - FONTI E DOCUMENTI DI RIFERIMENTO

FTA - DOCUMENTAZIONE FOTOGRAFICA

FTAX - Genere

documentazione allegata

FTAP - Tipo

fotografia b/n

FTAN - Codice identificativo

SBAS MI 0065913/SB

AD - ACCESSO AI DATI

ADS - SPECIFICHE DI ACCESSO AI DATI

ADSP - Profilo di accesso

3

ADSM - Motivazione

scheda di bene non adeguatamente sorvegliabile

CM - COMPILAZIONE

CMP - COMPILAZIONE

CMPD - Data

1981

CMPN - Nome

Zilocchi M. A.

FUR - Funzionario responsabile

Maderna V.

RVM - TRASCRIZIONE PER INFORMATIZZAZIONE

RVMD - Data

2006

RVMN - Nome

ARTPAST/ Casero A.

AGG - AGGIORNAMENTO - REVISIONE

AGGD - Data

2006

AGGN - Nome

ARTPAST/ Casero A.

AGGF - Funzionario responsabile

NR (recupero pregresso)