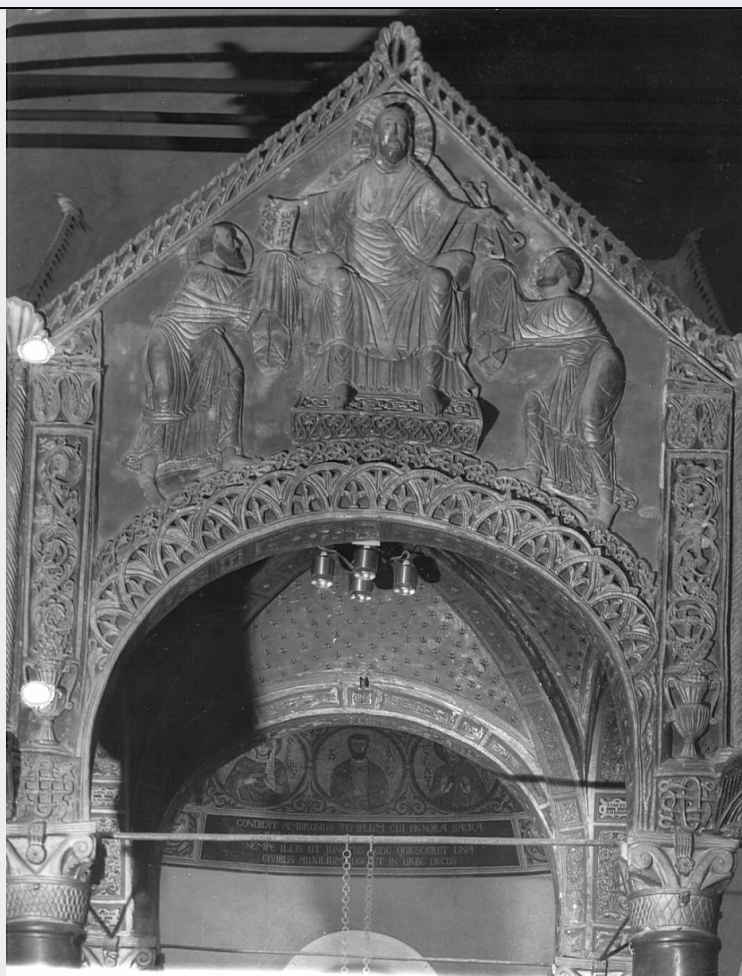


SCHEDA



CD - CODICI

TSK - Tipo scheda OA

LIR - Livello ricerca C

NCT - CODICE UNIVOCO

NCTR - Codice regione 03

NCTN - Numero catalogo generale 00175699

ESC - Ente schedatore S27

ECP - Ente competente S27

RV - RELAZIONI

RVE - STRUTTURA COMPLESSA

RVEL - Livello 1

RVER - Codice bene radice 0300175699

OG - OGGETTO

OGT - OGGETTO

OGTD - Definizione decorazione plastica

OGTV - Identificazione elemento d'insieme

OGTP - Posizione sul timpano posto sul fronte

SGT - SOGGETTO

SGTI - Identificazione Cristo tra San Paolo e San Pietro

LC - LOCALIZZAZIONE GEOGRAFICO-AMMINISTRATIVA**PVC - LOCALIZZAZIONE GEOGRAFICO-AMMINISTRATIVA ATTUALE**

PVCS - Stato	Italia
PVCR - Regione	Lombardia
PVCP - Provincia	MI
PVCC - Comune	Milano

LDC - COLLOCAZIONE SPECIFICA**DT - CRONOLOGIA****DTZ - CRONOLOGIA GENERICA**

DTZG - Secolo	sec. IX
----------------------	---------

DTS - CRONOLOGIA SPECIFICA

DTSI - Da	800
------------------	-----

DTSF - A	899
-----------------	-----

DTM - Motivazione cronologia	analisi stilistica
-------------------------------------	--------------------

DTM - Motivazione cronologia	analisi storica
-------------------------------------	-----------------

DTM - Motivazione cronologia	bibliografia
-------------------------------------	--------------

AU - DEFINIZIONE CULTURALE**ATB - AMBITO CULTURALE**

ATBD - Denominazione	bottega milanese
-----------------------------	------------------

ATBM - Motivazione dell'attribuzione	NR (recupero pregresso)
---	-------------------------

MT - DATI TECNICI

MTC - Materia e tecnica	stucco/ modellatura/ pittura/ doratura
--------------------------------	--

MIS - MISURE

MISR - Mancanza	MNR
------------------------	-----

CO - CONSERVAZIONE**STC - STATO DI CONSERVAZIONE**

STCC - Stato di conservazione	buono
--------------------------------------	-------

STCS - Indicazioni specifiche	cfr. RESTAURI E ANNOTAZIONI
--------------------------------------	-----------------------------

RS - RESTAURI**RST - RESTAURI**

RSTD - Data	sec. XIII
--------------------	-----------

RST - RESTAURI

RSTD - Data	sec. XVII
--------------------	-----------

RST - RESTAURI

RSTD - Data	1873
--------------------	------

RST - RESTAURI

RSTD - Data	1945
--------------------	------

RST - RESTAURI

RSTD - Data	1981
--------------------	------

RSTN - Nome operatore	Pinin Brambilla Barcilon
DA - DATI ANALITICI	
DES - DESCRIZIONE	
DESO - Indicazioni sull'oggetto	NR (recupero pregresso)
DESI - Codifica Iconclass	NR (recupero pregresso)
DESS - Indicazioni sul soggetto	Personaggi: Cristo; San Pietro; San Paolo. Attributi: (San Pietro) chiavi. Simboli: (traditio legis) libro aperto. Mobilia: cattedra. Abbigliamento: (Cristo; San Pietro; San Paolo) tunica.
ISR - ISCRIZIONI	
ISRC - Classe di appartenenza	sacra
ISRL - Lingua	latino
ISRS - Tecnica di scrittura	a pennello
ISRT - Tipo di caratteri	lettere capitali
ISRP - Posizione	sul libro
ISRI - Trascrizione	AC/ CIPE/ LIB/ RUM/ SAPI/ EN/ TIAE [...]
TU - CONDIZIONE GIURIDICA E VINCOLI	
CDG - CONDIZIONE GIURIDICA	
CDGG - Indicazione generica	proprietà Ente religioso cattolico
DO - FONTI E DOCUMENTI DI RIFERIMENTO	
FTA - DOCUMENTAZIONE FOTOGRAFICA	
FTAX - Genere	documentazione allegata
FTAP - Tipo	fotografia b/n
FTAN - Codice identificativo	SBAS MI 00034737/L
FTA - DOCUMENTAZIONE FOTOGRAFICA	
FTAX - Genere	documentazione allegata
FTAP - Tipo	fotografia b/n
BIB - BIBLIOGRAFIA	
BIBX - Genere	bibliografia specifica
BIBA - Autore	Torre C.
BIBD - Anno di edizione	1714
BIBH - Sigla per citazione	00001061
BIB - BIBLIOGRAFIA	
BIBX - Genere	bibliografia specifica
BIBA - Autore	Latuada S.
BIBD - Anno di edizione	1737-1738
BIBH - Sigla per citazione	00000805
BIBN - V., pp., nn.	V. IV
BIB - BIBLIOGRAFIA	
BIBX - Genere	bibliografia specifica
BIBA - Autore	Ferrario G.
BIBD - Anno di edizione	1824

BIBH - Sigla per citazione	00002332
BIB - BIBLIOGRAFIA	
BIBX - Genere	bibliografia specifica
BIBA - Autore	Rossi F.M.
BIBD - Anno di edizione	1884
BIBH - Sigla per citazione	00002279
BIB - BIBLIOGRAFIA	
BIBX - Genere	bibliografia specifica
BIBA - Autore	Vigazzi S.
BIBD - Anno di edizione	1932
BIBH - Sigla per citazione	00002330
BIBN - V., pp., nn.	V. III pp. 339-345
BIB - BIBLIOGRAFIA	
BIBX - Genere	bibliografia specifica
BIBA - Autore	De Dartein F.
BIBD - Anno di edizione	1865-1882
BIBH - Sigla per citazione	00002371
BIBN - V., pp., nn.	V. I pp. 65-186
BIB - BIBLIOGRAFIA	
BIBX - Genere	bibliografia specifica
BIBA - Autore	Peroni A.
BIBD - Anno di edizione	1974
BIBH - Sigla per citazione	00002503
BIBN - V., pp., nn.	pp. 59-119
BIB - BIBLIOGRAFIA	
BIBX - Genere	bibliografia specifica
BIBA - Autore	Bertelli C.
BIBD - Anno di edizione	1981
BIBH - Sigla per citazione	00002504
BIBN - V., pp., nn.	pp. 1-67
AD - ACCESSO AI DATI	
ADS - SPECIFICHE DI ACCESSO AI DATI	
ADSP - Profilo di accesso	3
ADSM - Motivazione	scheda di bene non adeguatamente sorvegliabile
CM - COMPILAZIONE	
CMP - COMPILAZIONE	
CMPD - Data	1989
CMPN - Nome	Zilocchi M. A.
FUR - Funzionario responsabile	Maderna V.
RVM - TRASCRIZIONE PER INFORMATIZZAZIONE	
RVMD - Data	2006
RVMN - Nome	ARTPAST/ De Palma I.

AGG - AGGIORNAMENTO - REVISIONE**AGGD - Data**

2006

AGGN - Nome

ARTPAST/ De Palma I.

**AGGF - Funzionario
responsabile**

NR (recupero pregresso)

AN - ANNOTAZIONI