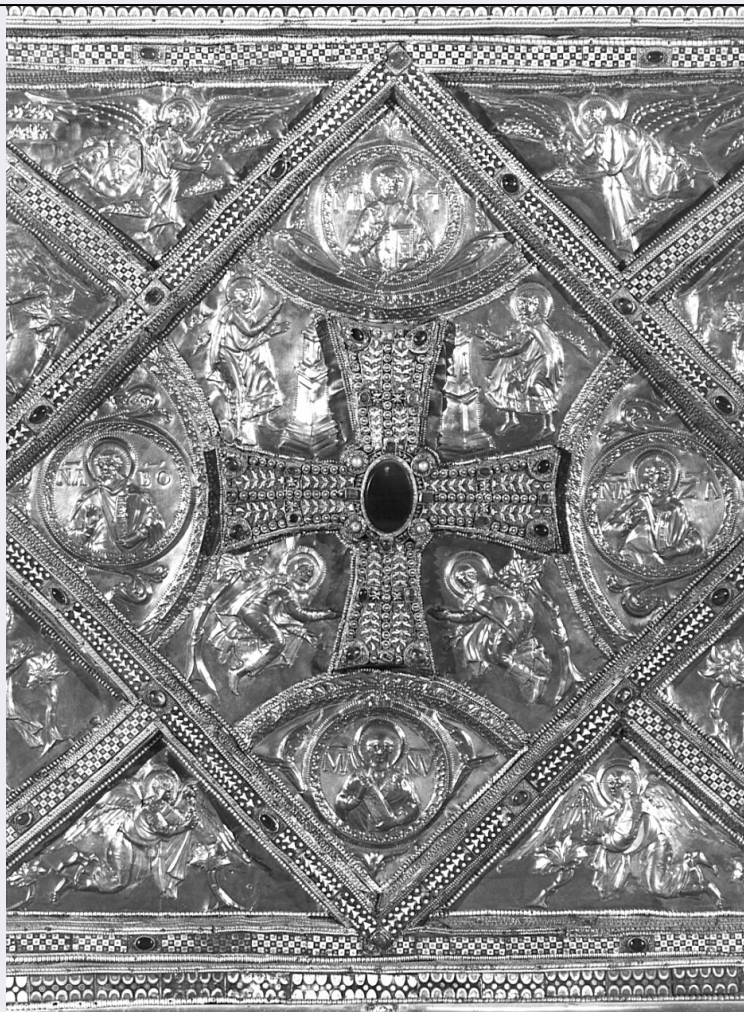


# SCHEDA



## CD - CODICI

TSK - Tipo scheda OA

LIR - Livello ricerca C

### NCT - CODICE UNIVOCO

NCTR - Codice regione 03

NCTN - Numero catalogo generale 00175709

ESC - Ente schedatore S27

ECP - Ente competente S27

## RV - RELAZIONI

### RVE - STRUTTURA COMPLESSA

RVEL - Livello 4

RVER - Codice bene radice 0300175709

RVES - Codice bene componente 0300175707

## OG - OGGETTO

### OGT - OGGETTO

OGTD - Definizione pannello

OGTV - Identificazione elemento d'insieme

OGTP - Posizione fianco sinistro

**SGT - SOGGETTO**

<b>SGTI - Identificazione</b>	Santi
-------------------------------	-------

**LC - LOCALIZZAZIONE GEOGRAFICO-AMMINISTRATIVA****PVC - LOCALIZZAZIONE GEOGRAFICO-AMMINISTRATIVA ATTUALE**

<b>PVCS - Stato</b>	Italia
<b>PVCR - Regione</b>	Lombardia
<b>PVCP - Provincia</b>	MI
<b>PVCC - Comune</b>	Milano

**LDC - COLLOCAZIONE SPECIFICA****UB - UBICAZIONE E DATI PATRIMONIALI**

<b>UBO - Ubicazione originaria</b>	OR
------------------------------------	----

**DT - CRONOLOGIA****DTZ - CRONOLOGIA GENERICA**

<b>DTZG - Secolo</b>	sec. IX
----------------------	---------

**DTS - CRONOLOGIA SPECIFICA**

<b>DTSI - Da</b>	830
<b>DTSF - A</b>	839

<b>DTM - Motivazione cronologia</b>	analisi stilistica
-------------------------------------	--------------------

<b>DTM - Motivazione cronologia</b>	analisi storica
-------------------------------------	-----------------

<b>DTM - Motivazione cronologia</b>	contesto
-------------------------------------	----------

<b>DTM - Motivazione cronologia</b>	bibliografia
-------------------------------------	--------------

**AU - DEFINIZIONE CULTURALE****AUT - AUTORE**

<b>AUTS - Riferimento all'autore</b>	bottega
--------------------------------------	---------

<b>AUTR - Riferimento all'intervento</b>	esecutore (?) verso
--	---------------------

<b>AUTM - Motivazione dell'attribuzione</b>	iscrizione
---	------------

<b>AUTN - Nome scelto</b>	Vuolvinus
---------------------------	-----------

<b>AUTA - Dati anagrafici</b>	notizie 835 ca.
-------------------------------	-----------------

<b>AUTH - Sigla per citazione</b>	00002499
-----------------------------------	----------

**ATB - AMBITO CULTURALE**

<b>ATBD - Denominazione</b>	ambito carolingio
-----------------------------	-------------------

<b>ATBM - Motivazione dell'attribuzione</b>	analisi stilistica
---	--------------------

<b>ATBM - Motivazione dell'attribuzione</b>	contesto
---	----------

<b>ATBM - Motivazione dell'attribuzione</b>	iscrizione
---	------------

<b>ATBM - Motivazione dell'attribuzione</b>	bibliografia
---	--------------

**CMM - COMMITTENZA**

<b>CMMN - Nome</b>	Angilberto II
<b>CMMD - Data</b>	sec. IX
<b>MT - DATI TECNICI</b>	
<b>MTC - Materia e tecnica</b>	argento/ laminazione/ sbalzo/ doratura/ smaltatura
<b>MTC - Materia e tecnica</b>	pietra dura/ incastonatura/ cabochon/ intaglio
<b>MTC - Materia e tecnica</b>	gemma/ incastonatura/ cabochon
<b>MTC - Materia e tecnica</b>	oro/ filigrana
<b>MTC - Materia e tecnica</b>	perla bianca/ incastonatura
<b>MIS - MISURE</b>	
<b>MISA - Altezza</b>	116
<b>MISL - Larghezza</b>	132
<b>CO - CONSERVAZIONE</b>	
<b>STC - STATO DI CONSERVAZIONE</b>	
<b>STCC - Stato di conservazione</b>	buono
<b>DA - DATI ANALITICI</b>	
<b>DES - DESCRIZIONE</b>	
<b>DESO - Indicazioni sull'oggetto</b>	I due fianchi sono molto simili tra loro per composizione e presentano un grande rombo, con cornice a smalti e pietre incastonate, inscritto in un rettangolo e formante con le diagonali otto triangoli con angeli reggenti scettri di araldo o fiale di profumi che, secondo l'Apocalisse, rappresentano l'offerta della loro preghiera. Nel rombo ai lati una croce greca riccamente ornata con smalto, filigrane e gemme, quattro figure di diaconi o martiri variamente atteggiati e oranti e agli angoli entro clipei formati da ghirlande di foglie d'acanto.
<b>DESI - Codifica Iconclass</b>	NR (recupero pregresso)
<b>DESS - Indicazioni sul soggetto</b>	Personaggi: San Martino; San Nabore; San Nazaro; San Materno.
<b>ISR - ISCRIZIONI</b>	
<b>ISRC - Classe di appartenenza</b>	didascalica
<b>ISRL - Lingua</b>	latino
<b>ISRS - Tecnica di scrittura</b>	a rilievo
<b>ISRT - Tipo di caratteri</b>	lettere capitali
<b>ISRP - Posizione</b>	tondo in alto
<b>ISRI - Trascrizione</b>	MA RT
<b>ISR - ISCRIZIONI</b>	
<b>ISRC - Classe di appartenenza</b>	didascalica
<b>ISRL - Lingua</b>	latino
<b>ISRS - Tecnica di scrittura</b>	a rilievo
<b>ISRT - Tipo di caratteri</b>	lettere capitali
<b>ISRP - Posizione</b>	tondo a sinistra
<b>ISRI - Trascrizione</b>	NA BO
<b>ISR - ISCRIZIONI</b>	

<b>ISRC - Classe di appartenenza</b>	didascalica
<b>ISRL - Lingua</b>	latino
<b>ISRS - Tecnica di scrittura</b>	a rilievo
<b>ISRT - Tipo di caratteri</b>	lettere capitali
<b>ISRP - Posizione</b>	tondo a destra
<b>ISRI - Trascrizione</b>	NA ZA

#### **ISR - ISCRIZIONI**

<b>ISRC - Classe di appartenenza</b>	didascalica
<b>ISRL - Lingua</b>	latino
<b>ISRS - Tecnica di scrittura</b>	a rilievo
<b>ISRT - Tipo di caratteri</b>	lettere capitali
<b>ISRP - Posizione</b>	tondo in basso
<b>ISRI - Trascrizione</b>	MA NU

**NSC - Notizie storico-critiche**

I clipei e la spartizione del campo con rombi e quadrati sono usati frequentemente nell'ambito di Tours, come testimoniano alcuni medaglioni della Bibbia di Bamberg (Staatbibliothek, Msc., bibl. 1) e vari manoscritti. Alcune differenze sensibili dimostrano che gli autori sono diversi per le due facciate in cui l'Elbern vede la raffigurazione del Paradiso. In ogni caso entrambi i maestri si muovono nell'ambito di Vuolvino e usano lo stesso repertorio, con l'introduzione a sinistra di una torre non rara in altari e miniature caroline.

#### **TU - CONDIZIONE GIURIDICA E VINCOLI**

##### **CDG - CONDIZIONE GIURIDICA**

<b>CDGG - Indicazione generica</b>	proprietà Ente religioso cattolico
------------------------------------	------------------------------------

#### **DO - FONTI E DOCUMENTI DI RIFERIMENTO**

##### **FTA - DOCUMENTAZIONE FOTOGRAFICA**

<b>FTAX - Genere</b>	documentazione allegata
<b>FTAP - Tipo</b>	fotografia b/n
<b>FTAN - Codice identificativo</b>	SBAS MI 00065459/SB

##### **FTA - DOCUMENTAZIONE FOTOGRAFICA**

<b>FTAX - Genere</b>	documentazione allegata
<b>FTAP - Tipo</b>	fotografia b/n

##### **FTA - DOCUMENTAZIONE FOTOGRAFICA**

<b>FTAX - Genere</b>	documentazione allegata
<b>FTAP - Tipo</b>	fotografia b/n

##### **FTA - DOCUMENTAZIONE FOTOGRAFICA**

<b>FTAX - Genere</b>	documentazione allegata
<b>FTAP - Tipo</b>	fotografia b/n

##### **FTA - DOCUMENTAZIONE FOTOGRAFICA**

<b>FTAX - Genere</b>	documentazione allegata
<b>FTAP - Tipo</b>	fotografia b/n

##### **FTA - DOCUMENTAZIONE FOTOGRAFICA**

<b>FTAX - Genere</b>	documentazione allegata
<b>FTAP - Tipo</b>	fotografia b/n
<b>BIB - BIBLIOGRAFIA</b>	
<b>BIBX - Genere</b>	bibliografia specifica
<b>BIBA - Autore</b>	Mongeri G.
<b>BIBD - Anno di edizione</b>	1872
<b>BIBH - Sigla per citazione</b>	00001068
<b>BIBN - V., pp., nn.</b>	p. 31
<b>BIB - BIBLIOGRAFIA</b>	
<b>BIBX - Genere</b>	bibliografia specifica
<b>BIBA - Autore</b>	Porter A.K.
<b>BIBD - Anno di edizione</b>	1917
<b>BIBH - Sigla per citazione</b>	00002292
<b>BIBN - V., pp., nn.</b>	V. II p. 548 n. 56
<b>BIB - BIBLIOGRAFIA</b>	
<b>BIBX - Genere</b>	bibliografia specifica
<b>BIBA - Autore</b>	Tatum G.B.
<b>BIBD - Anno di edizione</b>	1944
<b>BIBH - Sigla per citazione</b>	00002515
<b>BIBN - V., pp., nn.</b>	p. 25 e sgg.
<b>BIB - BIBLIOGRAFIA</b>	
<b>BIBX - Genere</b>	bibliografia specifica
<b>BIBA - Autore</b>	Tea E.
<b>BIBD - Anno di edizione</b>	1950
<b>BIBH - Sigla per citazione</b>	00002328
<b>BIBN - V., pp., nn.</b>	p. 27 e sgg.
<b>BIB - BIBLIOGRAFIA</b>	
<b>BIBX - Genere</b>	bibliografia specifica
<b>BIBA - Autore</b>	Elbern V.H.
<b>BIBD - Anno di edizione</b>	1952
<b>BIBH - Sigla per citazione</b>	00002516
<b>BIB - BIBLIOGRAFIA</b>	
<b>BIBX - Genere</b>	bibliografia specifica
<b>BIBA - Autore</b>	Elbern V.H.
<b>BIBD - Anno di edizione</b>	1953
<b>BIBH - Sigla per citazione</b>	00002517
<b>BIBN - V., pp., nn.</b>	pp. 1-18
<b>BIB - BIBLIOGRAFIA</b>	
<b>BIBX - Genere</b>	bibliografia specifica
<b>BIBA - Autore</b>	Bascapè G. C.
<b>BIBD - Anno di edizione</b>	1955
<b>BIB - BIBLIOGRAFIA</b>	

<b>BIBX - Genere</b>	bibliografia specifica
<b>BIBA - Autore</b>	Bertelli C.
<b>BIBD - Anno di edizione</b>	1988
<b>BIBH - Sigla per citazione</b>	00002513
<b>BIB - BIBLIOGRAFIA</b>	
<b>BIBX - Genere</b>	bibliografia specifica
<b>BIBA - Autore</b>	Torre C.
<b>BIBD - Anno di edizione</b>	1714
<b>BIBH - Sigla per citazione</b>	00001061
<b>BIBN - V., pp., nn.</b>	p. 178
<b>BIB - BIBLIOGRAFIA</b>	
<b>BIBX - Genere</b>	bibliografia specifica
<b>BIBA - Autore</b>	Latuada S.
<b>BIBD - Anno di edizione</b>	1737-1738
<b>BIBH - Sigla per citazione</b>	00000805
<b>BIBN - V., pp., nn.</b>	V. IV pp. 283-284
<b>BIB - BIBLIOGRAFIA</b>	
<b>BIBX - Genere</b>	bibliografia specifica
<b>BIBA - Autore</b>	Nordenfalk C.
<b>BIBD - Anno di edizione</b>	1988
<b>BIBH - Sigla per citazione</b>	00002521
<b>AD - ACCESSO AI DATI</b>	
<b>ADS - SPECIFICHE DI ACCESSO AI DATI</b>	
<b>ADSP - Profilo di accesso</b>	3
<b>ADSM - Motivazione</b>	scheda di bene non adeguatamente sorvegliabile
<b>CM - COMPILAZIONE</b>	
<b>CMP - COMPILAZIONE</b>	
<b>CMPD - Data</b>	1989
<b>CMPN - Nome</b>	Zilocchi M. A.
<b>FUR - Funzionario responsabile</b>	Maderna V.
<b>RVM - TRASCRIZIONE PER INFORMATIZZAZIONE</b>	
<b>RVMD - Data</b>	2006
<b>RVMN - Nome</b>	ARTPAST/ De Palma I.
<b>AGG - AGGIORNAMENTO - REVISIONE</b>	
<b>AGGD - Data</b>	2006
<b>AGGN - Nome</b>	ARTPAST/ De Palma I.
<b>AGGF - Funzionario responsabile</b>	NR (recupero pregresso)