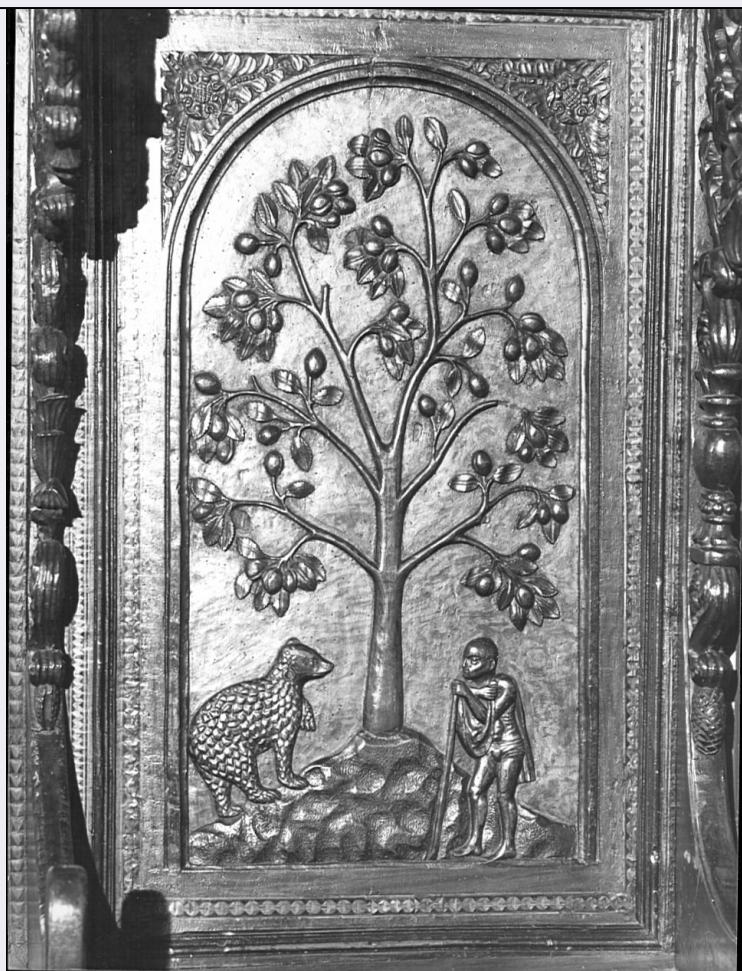


SCHEDA



CD - CODICI

TSK - Tipo scheda OA

LIR - Livello ricerca C

NCT - CODICE UNIVOCO

NCTR - Codice regione 03

NCTN - Numero catalogo
generale 00175727

ESC - Ente schedatore S27

ECP - Ente competente S27

RV - RELAZIONI

RVE - STRUTTURA COMPLESSA

RVEL - Livello 3

RVER - Codice bene radice 0300175727

RVES - Codice bene
componente 0300175730

OG - OGGETTO

OGT - OGGETTO

OGTD - Definizione dossale

OGTV - Identificazione elemento d'insieme

OGTP - Posizione non specificata

SGT - SOGGETTO

SGTI - Identificazione	Albero d'ulivo con un orso e un eremita
LC - LOCALIZZAZIONE GEOGRAFICO-AMMINISTRATIVA	
PVC - LOCALIZZAZIONE GEOGRAFICO-AMMINISTRATIVA ATTUALE	
PVCS - Stato	Italia
PVCR - Regione	Lombardia
PVCP - Provincia	MI
PVCC - Comune	Milano
LDC - COLLOCAZIONE SPECIFICA	
LA - ALTRE LOCALIZZAZIONI GEOGRAFICO-AMMINISTRATIVE	
TCL - Tipo di localizzazione	luogo di provenienza
PRV - LOCALIZZAZIONE GEOGRAFICO-AMMINISTRATIVA	
PRVR - Regione	Lombardia
PRVP - Provincia	MI
PRVC - Comune	Milano
PRC - COLLOCAZIONE SPECIFICA	
DT - CRONOLOGIA	
DTZ - CRONOLOGIA GENERICA	
DTZG - Secolo	sec. XV
DTS - CRONOLOGIA SPECIFICA	
DTSI - Da	1469
DTSF - A	1471
DTM - Motivazione cronologia	documentazione
AU - DEFINIZIONE CULTURALE	
AUT - AUTORE	
AUTM - Motivazione dell'attribuzione	documentazione
AUTN - Nome scelto	Lorenzo di Origgio
AUTA - Dati anagrafici	notizie 1469-1471
AUTH - Sigla per citazione	00002452
AUT - AUTORE	
AUTM - Motivazione dell'attribuzione	documentazione
AUTN - Nome scelto	Giacomo da Torre
AUTA - Dati anagrafici	notizie sec. XV
AUTH - Sigla per citazione	00002514
AUT - AUTORE	
AUTM - Motivazione dell'attribuzione	documentazione
AUTN - Nome scelto	Del Maino Giacomo
AUTA - Dati anagrafici	notizie sec. XV
AUTH - Sigla per citazione	00001669
MT - DATI TECNICI	

MTC - Materia e tecnica	legno di noce/ intaglio/ intarsio/ pittura
MIS - MISURE	
MISA - Altezza	95
MISL - Larghezza	43
MIST - Validità	ca.
CO - CONSERVAZIONE	
STC - STATO DI CONSERVAZIONE	
STCC - Stato di conservazione	buono
RS - RESTAURI	
RST - RESTAURI	
RSTD - Data	1866
RST - RESTAURI	
RSTD - Data	1954/ 1956
RST - RESTAURI	
RSTD - Data	1964
RST - RESTAURI	
RSTD - Data	1974
DA - DATI ANALITICI	
DES - DESCRIZIONE	
DESO - Indicazioni sull'oggetto	Formella centinata di legno di noce intagliato ad altorilievo raffigurante una grande pianta di ulivo carica di frutti, sul cui tronco a sinistra un orso tenta di salire mentre a destra un eremita (?) appoggiato ad un bastone assiste alla scena. Fondo liscio dipinto di ocre marmorizzate. Agli angoli superiori della formella due fiori stilizzati intagliati. La formella è incorniciata da piccolo motivo ritmato e intarsiato con legni chiari e scuri.
DESI - Codifica Iconclass	NR (recupero pregresso)
DESS - Indicazioni sul soggetto	NR (recupero pregresso)
NSC - Notizie storico-critiche	Prima del bombardamento del 15/16 agosto 1943 la formella era la settima a destra del coro, (Sant'Ambrogio 1905). Dagli originari ventotto stalli maggiori se ne salvarono sedici e di altri tre solo i dossali esposti ora al Museo. Mentre dei ventiquattro minori ne rimangono solo sedici. In queste formelle dei dossali realizzate con intaglio accurato appare la stessa mano che con grande interesse per la natura riprende repertori medicinali e certi fogli del taccuino Sanitatis di Parigi. Il Sant'Ambrogio (1905) stabilisce confronti con le figure dei profeti con quelle del battistero di Berchtogaden e per il motivo degli alberi da frutta ricorda intagli in S. Quirico d'Orcia e in S.Michele in Bosco. Per le notizie degli stalli e per la bibliografia cfr. scheda madre.
TU - CONDIZIONE GIURIDICA E VINCOLI	
CDG - CONDIZIONE GIURIDICA	
CDGG - Indicazione generica	proprietà Ente religioso cattolico
DO - FONTI E DOCUMENTI DI RIFERIMENTO	
FTA - DOCUMENTAZIONE FOTOGRAFICA	

FTAX - Genere	documentazione allegata
FTAP - Tipo	fotografia b/n
FTAN - Codice identificativo	SBAS MI 00065531/SB
BIB - BIBLIOGRAFIA	
BIBX - Genere	bibliografia specifica
BIBA - Autore	Basilica Sant'Ambrogio
BIBD - Anno di edizione	1995
BIBH - Sigla per citazione	00002488
AD - ACCESSO AI DATI	
ADS - SPECIFICHE DI ACCESSO AI DATI	
ADSP - Profilo di accesso	3
ADSM - Motivazione	scheda di bene non adeguatamente sorvegliabile
CM - COMPILAZIONE	
CMP - COMPILAZIONE	
CMPD - Data	1981
CMPN - Nome	Zilocchi M. A.
FUR - Funzionario responsabile	Maderna V.
RVM - TRASCRIZIONE PER INFORMATIZZAZIONE	
RVMD - Data	2006
RVMN - Nome	ARTPAST/ De Palma I.
AGG - AGGIORNAMENTO - REVISIONE	
AGGD - Data	2006
AGGN - Nome	ARTPAST/ De Palma I.
AGGF - Funzionario responsabile	NR (recupero pregresso)
AN - ANNOTAZIONI	