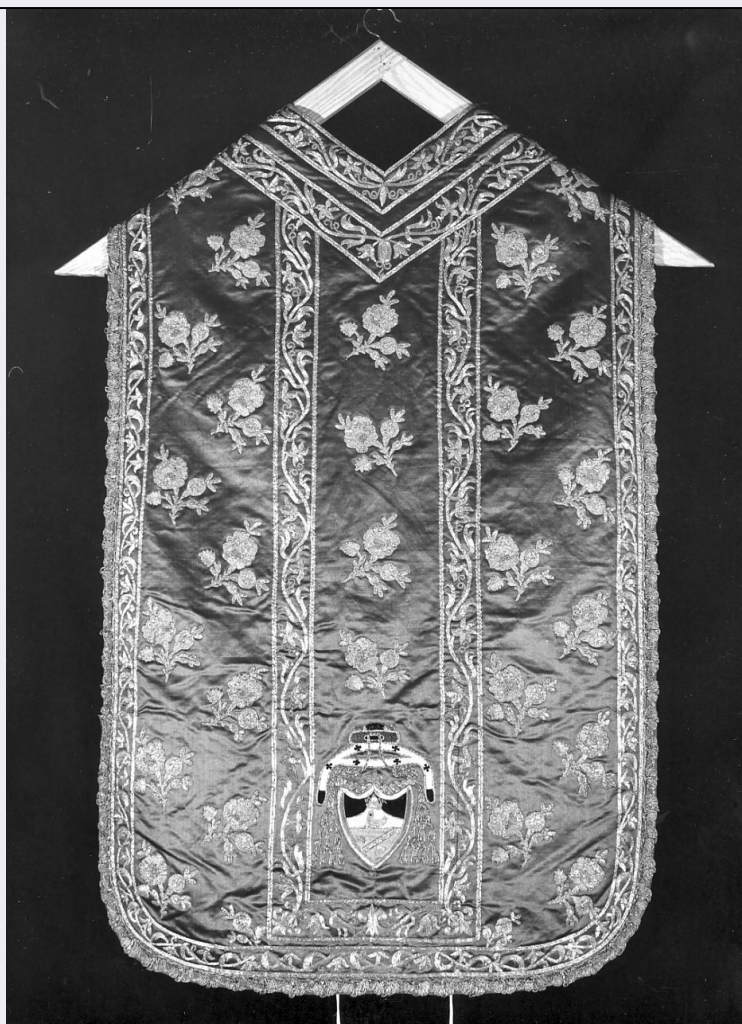


SCHEDA



CD - CODICI

TSK - Tipo scheda OA

LIR - Livello ricerca C

NCT - CODICE UNIVOCO

NCTR - Codice regione 03

NCTN - Numero catalogo
generale 00084995

ESC - Ente schedatore S27

ECP - Ente competente S27

RV - RELAZIONI

RVE - STRUTTURA COMPLESSA

RVEL - Livello 0

OG - OGGETTO

OGT - OGGETTO

OGTD - Definizione decorazione plastica

OGTV - Identificazione complesso decorativo

LC - LOCALIZZAZIONE GEOGRAFICO-AMMINISTRATIVA

PVC - LOCALIZZAZIONE GEOGRAFICO-AMMINISTRATIVA ATTUALE

PVCS - Stato Italia

PVCR - Regione	Lombardia
PVCP - Provincia	MI
PVCC - Comune	Milano
LDC - COLLOCAZIONE SPECIFICA	
UB - UBICAZIONE E DATI PATRIMONIALI	
UBO - Ubicazione originaria	OR
DT - CRONOLOGIA	
DTZ - CRONOLOGIA GENERICA	
DTZG - Secolo	sec. XV
DTS - CRONOLOGIA SPECIFICA	
DTSI - Da	1483
DTSV - Validità	ca.
DTSF - A	1483
DTSL - Validità	ca.
DTM - Motivazione cronologia	analisi stilistica
DTM - Motivazione cronologia	bibliografia
AU - DEFINIZIONE CULTURALE	
AUT - AUTORE	
AUTM - Motivazione dell'attribuzione	NR (recupero pregresso)
AUTN - Nome scelto	Bramante Donato
AUTA - Dati anagrafici	1444/ 1514
AUTH - Sigla per citazione	10002120
AUT - AUTORE	
AUTM - Motivazione dell'attribuzione	NR (recupero pregresso)
AUTN - Nome scelto	Fonduti Agostino
AUTA - Dati anagrafici	notizie 1483-1513
AUTH - Sigla per citazione	00002633
MT - DATI TECNICI	
MTC - Materia e tecnica	stucco/ modellatura/ pittura
MTC - Materia e tecnica	terracotta/ stampo
MIS - MISURE	
MISA - Altezza	51
MISL - Larghezza	202
MISV - Varie	misure del fregio con testoni, per ogni lato
CO - CONSERVAZIONE	
STC - STATO DI CONSERVAZIONE	
STCC - Stato di conservazione	mediocre
STCS - Indicazioni	Fra il 1856 e il 1857, quando la sagrestia venne trasformata in battistero, la decorazione in stucco fu ricoperta da una pesante vernice ingiallita (e le zone in cotto dipinte di colore scuro). Tali vernici

specifiche	furono tolte a secco nel 1956, lasciandone in vista due riquadri di misure ridotte (restauratore: Franco Milani). Si notano varie spaccature e screpolature, molte lacune.
RS - RESTAURI	
RST - RESTAURI	
RSTD - Data	1956
RSTN - Nome operatore	Milani F.
DA - DATI ANALITICI	
DES - DESCRIZIONE	
DESO - Indicazioni sull'oggetto	<p>In corrispondenza del primo piano, la decorazione è quasi esclusivamente in stucco dipinto di bianco e in terracotta color naturale. Lungo il fregio sottostante, in ogni lato dell'ottagono, è inserito in mezzo (entro un festone) un "testone" guardante verso l'alto, fra due gruppi, di puttini in terracotta. Agli angoli riquadri "a libro", raffiguranti girali fogliacei disposti simmetricamente. Architrave superiore aggettante con profilature lisce e a ovoli (in terracotta) e terminale a baccellature. In corrispondenza delle aperture architravate il parapetto è composto da ringhiere in stucco lavorato 'a giorno', sopra armatura in ferro: dipinto di color scuro raffigurano motivi simmetrici tutti diversi fra loro (generalmente coppie attorno a un vaso, ad esempio puttini, draghi...). Sopra riquadri analoghi agli inferiori, le paraste di sostegno variano in ordine alternato: quelle angolari "a libro" con capitello riprendono le sottostanti decorazioni, mentre quelle centrali sono ricoperte da ampie mensole fogliate arricciolate. Sottili profilature in cotto ne costituiscono le delimitazioni. L' architrave superiore, riccamente decorata presenta fregio centrale in terracotta raffigurante quattro personaggi attorno a un vaso, ripetuti in ordine alternato a un sole raggiante.</p>
DESI - Codifica Iconclass	NR (recupero pregresso)
DESS - Indicazioni sul soggetto	NR (recupero pregresso)
NSC - Notizie storico-critiche	<p>Un documento dell'11 marzo 1483 definisce il ruolo di Bramante anche rispetto alla decorazione della Chiesa: il Fondulo si impegnava a consegnare 109 metri circa di fregio, un fregio con otto testoni e quadri con putti "bene factas et laudabiliter secundum apparere... magistri Donati dicti Bramanti de Urbino" (oltre a 36 statue in cotto , oggi perdute). Quindi al Bramante spetta un ruolo fondamentale anche nella realizzazione della decorazione della sagrestia (Malaguzzi Valeri; Suida; Bruschi) costruita attorno al 1482-1483 (terminata nel 1483). Nel complesso la decorazione "rappresenta una compiuta formulazione rinascimentale a esito di un orientamento classicistico" (Bandirali). Il Suida notando "quanto le sculture e soprattutto il fregio siano organicamente connessi con l'effetto dell'architettura" ritiene che "almeno i disegni e probabilmente i modelli plastici siano... opera dello stesso Bramante. Tale ipotesi era stata già espressa dallo stesso già nel 1902, accettata dal Carotti e dal Malaguzzi Valeri e dubitativamente dal Biscaro.</p>
TU - CONDIZIONE GIURIDICA E VINCOLI	
CDG - CONDIZIONE GIURIDICA	
CDGG - Indicazione generica	proprietà Ente religioso cattolico
DO - FONTI E DOCUMENTI DI RIFERIMENTO	

FTA - DOCUMENTAZIONE FOTOGRAFICA

FTAX - Genere	documentazione allegata
FTAP - Tipo	fotografia b/n
FTAN - Codice identificativo	SBAS MI 00025088/SB

FNT - FONTI E DOCUMENTI

FNTP - Tipo	documento contabile
FNTD - Data	1483

BIB - BIBLIOGRAFIA

BIBX - Genere	bibliografia specifica
BIBA - Autore	Biscaro G.
BIBD - Anno di edizione	1910
BIBH - Sigla per citazione	00002792
BIBN - V., pp., nn.	p. 33

BIB - BIBLIOGRAFIA

BIBX - Genere	bibliografia specifica
BIBA - Autore	Malaguzzi Valeri F.
BIBD - Anno di edizione	1915
BIBH - Sigla per citazione	00002769
BIBN - V., pp., nn.	pp. 67-70

BIB - BIBLIOGRAFIA

BIBX - Genere	bibliografia specifica
BIBA - Autore	Suida W.
BIBD - Anno di edizione	1953
BIBH - Sigla per citazione	00002781
BIBN - V., pp., nn.	p. 37

BIB - BIBLIOGRAFIA

BIBX - Genere	bibliografia specifica
BIBA - Autore	Arslan E.
BIBD - Anno di edizione	1956
BIBH - Sigla per citazione	00002148
BIBN - V., pp., nn.	p. 711

BIB - BIBLIOGRAFIA

BIBX - Genere	bibliografia specifica
BIBA - Autore	Bandirali M.
BIBD - Anno di edizione	1958
BIBH - Sigla per citazione	00002793
BIBN - V., pp., nn.	pp. 29-44

BIB - BIBLIOGRAFIA

BIBX - Genere	bibliografia specifica
BIBA - Autore	Baroni C.
BIBD - Anno di edizione	1968
BIBH - Sigla per citazione	00002770

BIBN - V., pp., nn.	p. 114
BIB - BIBLIOGRAFIA	
BIBX - Genere	bibliografia specifica
BIBA - Autore	Bruschi A.
BIBD - Anno di edizione	1969
BIBH - Sigla per citazione	00002771
BIBN - V., pp., nn.	p. 6, pp. 752-753
BIB - BIBLIOGRAFIA	
BIBX - Genere	bibliografia specifica
BIBA - Autore	Palestra A.
BIBD - Anno di edizione	1969
BIBH - Sigla per citazione	00002794
BIBN - V., pp., nn.	p. 156
BIB - BIBLIOGRAFIA	
BIBX - Genere	bibliografia specifica
BIBA - Autore	Ferrari M.L.
BIBD - Anno di edizione	1970
BIBH - Sigla per citazione	00002795
BIBN - V., pp., nn.	pp. 223-232
BIB - BIBLIOGRAFIA	
BIBX - Genere	bibliografia specifica
BIBA - Autore	Ferri Piccaluga G.
BIBD - Anno di edizione	1979
BIBH - Sigla per citazione	00002796
BIBN - V., pp., nn.	pp. 171-176
BIB - BIBLIOGRAFIA	
BIBX - Genere	bibliografia specifica
BIBA - Autore	Lise G.
BIBD - Anno di edizione	1974
BIBH - Sigla per citazione	00002772
BIBN - V., pp., nn.	p. 36, pp. 52-61, p. 115
BIB - BIBLIOGRAFIA	
BIBX - Genere	bibliografia specifica
BIBA - Autore	Suida W.
BIBD - Anno di edizione	1902
BIBH - Sigla per citazione	00002604
BIBN - V., pp., nn.	p. 288
BIB - BIBLIOGRAFIA	
BIBX - Genere	bibliografia specifica
BIBA - Autore	Carotti F.
BIBD - Anno di edizione	1905
BIBH - Sigla per citazione	00002797

AD - ACCESSO AI DATI**ADS - SPECIFICHE DI ACCESSO AI DATI****ADSP - Profilo di accesso** 3**ADSM - Motivazione** scheda di bene non adeguatamente sorvegliabile**CM - COMPILAZIONE****CMP - COMPILAZIONE****CMPD - Data** 1981**CMPN - Nome** Sannazzaro G. B.**FUR - Funzionario responsabile** Bertelli C.**RVM - TRASCRIZIONE PER INFORMATIZZAZIONE****RVMD - Data** 2006**RVMN - Nome** ARTPAST/ De Palma I.**AGG - AGGIORNAMENTO - REVISIONE****AGGD - Data** 2006**AGGN - Nome** ARTPAST/ De Palma I.**AGGF - Funzionario responsabile** NR (recupero pregresso)