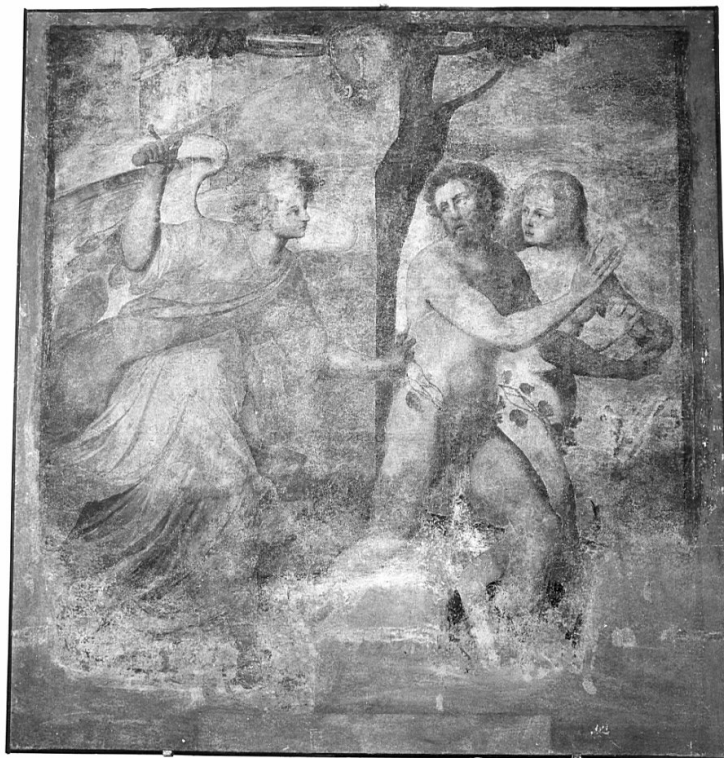


SCHEDA



CD - CODICI

TSK - Tipo scheda OA

LIR - Livello ricerca C

NCT - CODICE UNIVOCO

NCTR - Codice regione 03

NCTN - Numero catalogo generale 00208976

ESC - Ente schedatore S27

ECP - Ente competente S27

RV - RELAZIONI

OG - OGGETTO

OGT - OGGETTO

OGTD - Definizione dipinto

OGTV - Identificazione opera isolata

SGT - SOGGETTO

SGTI - Identificazione cacciata di Adamo ed Eva dal paradiso terrestre

LC - LOCALIZZAZIONE GEOGRAFICO-AMMINISTRATIVA

PVC - LOCALIZZAZIONE GEOGRAFICO-AMMINISTRATIVA ATTUALE

PVCS - Stato Italia

PVCR - Regione Lombardia

PVCP - Provincia MI

PVCC - Comune Milano

LDC - COLLOCAZIONE SPECIFICA

DT - CRONOLOGIA

DTZ - CRONOLOGIA GENERICA

DTZG - Secolo	sec. XVII
DTZS - Frazione di secolo	prima metà

DTS - CRONOLOGIA SPECIFICA

DTSI - Da	1600
DTSV - Validità	ca.
DTSF - A	1649
DTSL - Validità	ca.
DTM - Motivazione cronologia	analisi stilistica

AU - DEFINIZIONE CULTURALE**AUT - AUTORE**

AUTM - Motivazione dell'attribuzione	analisi stilistica
AUTN - Nome scelto	Procaccini Carlo Antonio
AUTA - Dati anagrafici	1571/ 1630
AUTH - Sigla per citazione	00002389

MT - DATI TECNICI

MTC - Materia e tecnica	intonaco/ pittura a fresco
--------------------------------	----------------------------

MIS - MISURE

MISR - Mancanza	MNR
------------------------	-----

CO - CONSERVAZIONE**STC - STATO DI CONSERVAZIONE**

STCC - Stato di conservazione	cattivo
STCS - Indicazioni specifiche	gran parte della pittura abrasa, larghe cadute di colore

DA - DATI ANALITICI**DES - DESCRIZIONE**

DESO - Indicazioni sull'oggetto	NR (recupero pregresso)
DESI - Codifica Iconclass	NR (recupero pregresso)
DESS - Indicazioni sul soggetto	Figure: angelo. Personaggi: Adamo; Eva. Armi: spada.

NSC - Notizie storico-critiche

L' affresco fa parte del ciclo delle storie degli angeli dipinte dai fratelli Procaccini nel Chiostro Minore del convento , andato distrutto in seguito a demolizione nel 1938. Il ciclo pittorico doveva essere ultimato nel 1619 in quanto è descritto dal Borsieri nel "Supplimento" alMorigia (p.66). Il Malvasia aggiunge che questi affreschi poterono essere eseguiti per la liberalità di nobili famiglie milanesi, dei frati e dei pittori stessi; a proposito di questa scena non specifica il nome del pittore, ma la giudica "di miglior pennello" (pp.280-281). A noi pare che una certa rigidezza e stanchezza della penellata facciano escludere un'attribuzione a Camillo e rendano plausibile l'intervento di Carlo Antonio.

TU - CONDIZIONE GIURIDICA E VINCOLI**CDG - CONDIZIONE GIURIDICA**

CDGG - Indicazione
generica

proprietà Ente religioso cattolico

DO - FONTI E DOCUMENTI DI RIFERIMENTO

FTA - DOCUMENTAZIONE FOTOGRAFICA

FTAX - Genere documentazione allegata
FTAP - Tipo fotografia b/n
FTAN - Codice identificativo SBAS MI 223927/S

FNT - FONTI E DOCUMENTI

FNTP - Tipo registro
FNTA - Autore Burocho B.
FNTP - Data 1716

BIB - BIBLIOGRAFIA

BIBX - Genere bibliografia specifica
BIBA - Autore Morigia P.
BIBD - Anno di edizione 1610
BIBH - Sigla per citazione 00002282
BIBN - V., pp., nn. p. 66

BIB - BIBLIOGRAFIA

BIBX - Genere bibliografia specifica
BIBA - Autore Torre C.
BIBD - Anno di edizione 1674
BIBH - Sigla per citazione 00002256
BIBN - V., pp., nn. p. 265

BIB - BIBLIOGRAFIA

BIBX - Genere bibliografia specifica
BIBA - Autore Malvasia C.G.
BIBD - Anno di edizione 1678
BIBH - Sigla per citazione 00002306
BIBN - V., pp., nn. p. 214

BIB - BIBLIOGRAFIA

BIBX - Genere bibliografia specifica
BIBA - Autore Latuada S.
BIBD - Anno di edizione 1737-1738
BIBH - Sigla per citazione 00000805
BIBN - V., pp., nn. V, p. 317

BIB - BIBLIOGRAFIA

BIBX - Genere bibliografia specifica
BIBA - Autore Sormani N.
BIBD - Anno di edizione 1751-1752
BIBH - Sigla per citazione 00002144
BIBN - V., pp., nn. p. 148

BIB - BIBLIOGRAFIA

BIBX - Genere bibliografia specifica

BIBA - Autore	Bianconi C.
BIBD - Anno di edizione	1787
BIBH - Sigla per citazione	00000686
BIBN - V., pp., nn.	p. 372
BIB - BIBLIOGRAFIA	
BIBX - Genere	bibliografia specifica
BIBA - Autore	Rotta P.
BIBD - Anno di edizione	1881
BIBH - Sigla per citazione	00002284
BIBN - V., pp., nn.	p. 176
BIB - BIBLIOGRAFIA	
BIBX - Genere	bibliografia specifica
BIBA - Autore	Nicodemi G.
BIBD - Anno di edizione	1958
BIBH - Sigla per citazione	00002122
BIBN - V., pp., nn.	pp. 483, 766
BIB - BIBLIOGRAFIA	
BIBX - Genere	bibliografia specifica
BIBA - Autore	Mosconi A./ Olgiati F.
BIBD - Anno di edizione	1972
BIBH - Sigla per citazione	00002229
BIBN - V., pp., nn.	p. 130
BIB - BIBLIOGRAFIA	
BIBX - Genere	bibliografia specifica
BIBA - Autore	Santagostino A.
BIBD - Anno di edizione	1980
BIBH - Sigla per citazione	00002142
BIBN - V., pp., nn.	p. 59
AD - ACCESSO AI DATI	
ADS - SPECIFICHE DI ACCESSO AI DATI	
ADSP - Profilo di accesso	3
ADSM - Motivazione	scheda di bene non adeguatamente sorvegliabile
CM - COMPILAZIONE	
CMP - COMPILAZIONE	
CMPD - Data	1980
CMPN - Nome	Mannu Pisani F.
FUR - Funzionario responsabile	Maderna V.
RVM - TRASCRIZIONE PER INFORMATIZZAZIONE	
RVMD - Data	2006
RVMN - Nome	ARTPAST/ Polo G.
AGG - AGGIORNAMENTO - REVISIONE	
AGGD - Data	2006

AGGN - Nome	ARTPAST/ Polo G.
AGGF - Funzionario responsabile	NR (recupero pregresso)