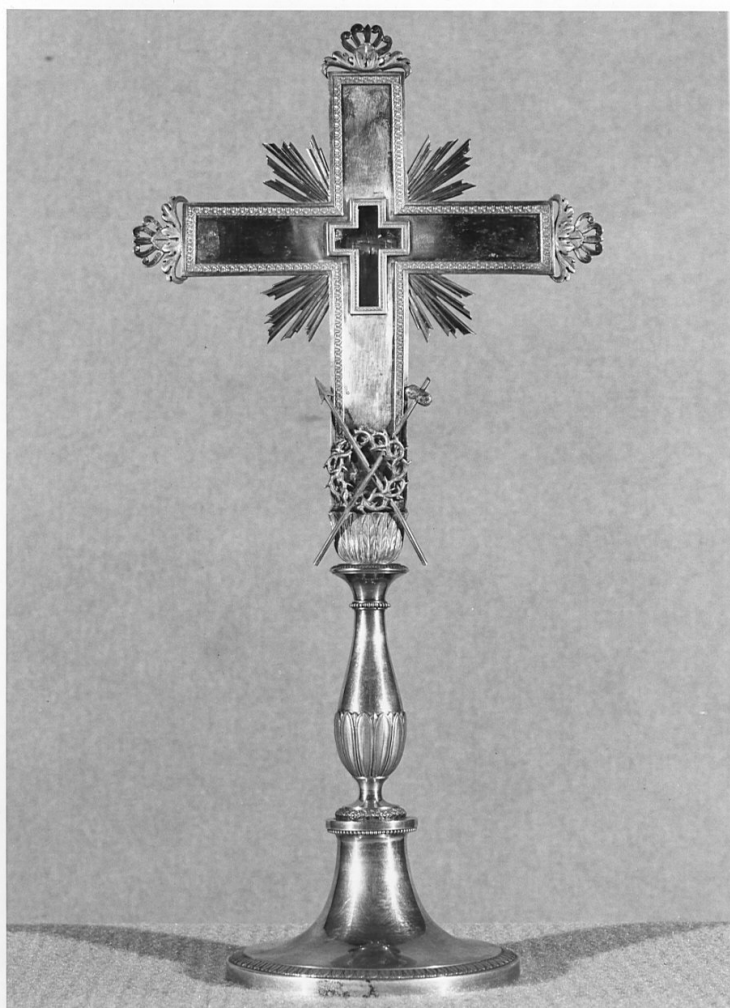


SCHEDA



CD - CODICI

TSK - Tipo scheda OA

LIR - Livello ricerca C

NCT - CODICE UNIVOCO

NCTR - Codice regione 03

NCTN - Numero catalogo generale 00205094

ESC - Ente schedatore S27

ECP - Ente competente S27

OG - OGGETTO

OGT - OGGETTO

OGTD - Definizione stauroteca

OGTV - Identificazione opera isolata

LC - LOCALIZZAZIONE GEOGRAFICO-AMMINISTRATIVA

PVC - LOCALIZZAZIONE GEOGRAFICO-AMMINISTRATIVA ATTUALE

PVCS - Stato Italia

PVCR - Regione Lombardia

PVCP - Provincia MI

PVCC - Comune Milano

LDC - COLLOCAZIONE SPECIFICA	
DT - CRONOLOGIA	
DTZ - CRONOLOGIA GENERICA	
DTZG - Secolo	sec. XIX
DTS - CRONOLOGIA SPECIFICA	
DTSI - Da	1812
DTSV - Validità	ca.
DTSF - A	1876
DTSL - Validità	ca.
DTM - Motivazione cronologia	analisi stilistica
AU - DEFINIZIONE CULTURALE	
AUT - AUTORE	
AUTM - Motivazione dell'attribuzione	punzone
AUTN - Nome scelto	Brusa Giuseppe
AUTA - Dati anagrafici	notizie 1812-1876
AUTH - Sigla per citazione	00003272
MT - DATI TECNICI	
MTC - Materia e tecnica	argento/ sbalzo
MIS - MISURE	
MISA - Altezza	41
MISL - Larghezza	20
CO - CONSERVAZIONE	
STC - STATO DI CONSERVAZIONE	
STCC - Stato di conservazione	buono
DA - DATI ANALITICI	
DES - DESCRIZIONE	
DESO - Indicazioni sull'oggetto	Base a sezione circolare. Piede liscio con cornicetta a foglie d'acqua. Raccordo a rocchetto. Fusto ad una impugnatura decorato con foglie lanceolate. La croce, raggiata, è connessa al fusto mediante un motivo vegetale, e presenta sull'estremità del braccio inferiore i simboli della passione e i terminali ornati da un decoro a girali vegetali stilizzati. Un ulteriore piccola croce in cristallo di rocca ospita le sacre reliquie (due spine).
DESI - Codifica Iconclass	NR (recupero pregresso)
DESS - Indicazioni sul soggetto	NR (recupero pregresso)
STM - STEMMI, EMBLEMI, MARCHI	
STMC - Classe di appartenenza	punzone
STMP - Posizione	sul piede
STMD - Descrizione	G B con martello in mezzo
STM - STEMMI, EMBLEMI, MARCHI	

STMC - Classe di appartenenza	punzone
STMP - Posizione	sul piede
STMD - Descrizione	mondo con i sette trioni
STM - STEMMI, EMBLEMI, MARCHI	
STMC - Classe di appartenenza	punzone
STMP - Posizione	sul piede
STMD - Descrizione	aratro
NSC - Notizie storico-critiche	La stauroteca, grazie ai punzoni, è chiaramente inseribile all'interno della produzione neoclassica lombarda. L'aratro di profilo è infatti il contrassegnoterritoriale per la zecca di Milano dal 1810, il mondo con i sette trioni e l'indicazione di bontà fissata in un titolo a 800 con decreto del 25-12-1810 da Eugenio Beauharnais, ed entrato in vigore nel 1812. Tale punzonatura rimase in vigore sino al 1876. Il marchio appartiene alla bottega del Brusa.
TU - CONDIZIONE GIURIDICA E VINCOLI	
CDG - CONDIZIONE GIURIDICA	
CDGG - Indicazione generica	proprietà Ente religioso cattolico
DO - FONTI E DOCUMENTI DI RIFERIMENTO	
FTA - DOCUMENTAZIONE FOTOGRAFICA	
FTAX - Genere	documentazione allegata
FTAP - Tipo	fotografia b/n
FTAN - Codice identificativo	SBAS MI 9491/SB
FTA - DOCUMENTAZIONE FOTOGRAFICA	
FTAX - Genere	documentazione allegata
FTAP - Tipo	fotografia b/n
AD - ACCESSO AI DATI	
ADS - SPECIFICHE DI ACCESSO AI DATI	
ADSP - Profilo di accesso	3
ADSM - Motivazione	scheda di bene non adeguatamente sorvegliabile
CM - COMPILAZIONE	
CMP - COMPILAZIONE	
CMPD - Data	1985
CMPN - Nome	Venturelli P.
FUR - Funzionario responsabile	Maderna V.
RVM - TRASCRIZIONE PER INFORMATIZZAZIONE	
RVMD - Data	2006
RVMN - Nome	ARTPAST/ Polo G.
AGG - AGGIORNAMENTO - REVISIONE	
AGGD - Data	2006
AGGN - Nome	ARTPAST/ Polo G.
AGGF - Funzionario	

responsabile	NR (recupero pregresso)
---------------------	-------------------------