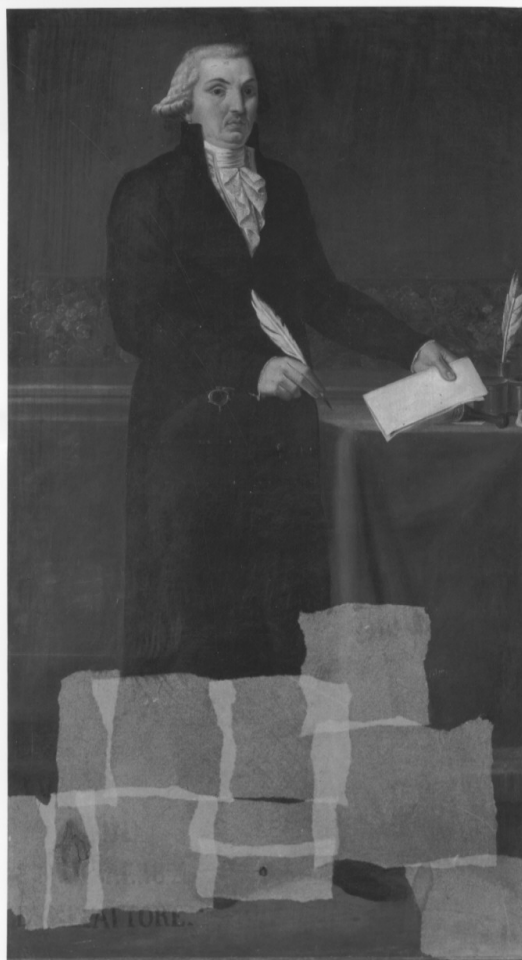


# SCHEDA



## CD - CODICI

TSK - Tipo scheda OA

LIR - Livello ricerca C

### NCT - CODICE UNIVOCO

NCTR - Codice regione 03

NCTN - Numero catalogo generale 00203685

ESC - Ente schedatore S27

ECP - Ente competente S27

## OG - OGGETTO

### OGT - OGGETTO

OGTD - Definizione dipinto

### SGT - SOGGETTO

SGTI - Identificazione ritratto di Gaetano Luigi Martinelli

SGTT - Titolo ritratto di Gaetano Luigi Martinelli

## LC - LOCALIZZAZIONE GEOGRAFICO-AMMINISTRATIVA

### PVC - LOCALIZZAZIONE GEOGRAFICO-AMMINISTRATIVA ATTUALE

PVCS - Stato Italia

PVCR - Regione Lombardia

PVCP - Provincia MI

<b>PVCC - Comune</b>	Milano
<b>LDC - COLLOCAZIONE SPECIFICA</b>	
<b>LDCT - Tipologia</b>	ospedale
<b>LDCN - Denominazione</b>	Azienda ospedaliera Fatebenefratelli e oftalmico
<b>LDCU - Denominazione spazio viabilistico</b>	corso di Porta Nuova, 23
<b>LDCS - Specifiche</b>	edificio principale, direzione sanitaria, atrio
<b>UB - UBICAZIONE E DATI PATRIMONIALI</b>	
<b>INV - INVENTARIO DI MUSEO O SOPRINTENDENZA</b>	
<b>INVN - Numero</b>	38033
<b>INVD - Data</b>	2002
<b>INV - INVENTARIO DI MUSEO O SOPRINTENDENZA</b>	
<b>INVN - Numero</b>	10242
<b>INVD - Data</b>	1995
<b>STI - STIMA</b>	
<b>LA - ALTRE LOCALIZZAZIONI GEOGRAFICO-AMMINISTRATIVE</b>	
<b>TCL - Tipo di localizzazione</b>	luogo di provenienza
<b>PRV - LOCALIZZAZIONE GEOGRAFICO-AMMINISTRATIVA</b>	
<b>PRVR - Regione</b>	Lombardia
<b>PRVP - Provincia</b>	MI
<b>PRVC - Comune</b>	Milano
<b>PRC - COLLOCAZIONE SPECIFICA</b>	
<b>PRCT - Tipologia</b>	ospedale
<b>PRCD - Denominazione</b>	Antico Ospedale Fatebenefratelli
<b>PRD - DATA</b>	
<b>PRDI - Data ingresso</b>	sec. XIX prima metà
<b>PRDU - Data uscita</b>	1885
<b>DT - CRONOLOGIA</b>	
<b>DTZ - CRONOLOGIA GENERICA</b>	
<b>DTZG - Secolo</b>	sec. XIX
<b>DTS - CRONOLOGIA SPECIFICA</b>	
<b>DTSI - Da</b>	1820
<b>DTSV - Validità</b>	post
<b>DTSF - A</b>	1824
<b>DTSL - Validità</b>	ante
<b>DTM - Motivazione cronologia</b>	analisi storica
<b>AU - DEFINIZIONE CULTURALE</b>	
<b>ATB - AMBITO CULTURALE</b>	
<b>ATBD - Denominazione</b>	ambito lombardo
<b>ATBR - Riferimento all'intervento</b>	esecutore
<b>ATBM - Motivazione dell'attribuzione</b>	analisi stilistica

<b>AAT - Altre attribuzioni</b>	Sassi Giovanni Battista
<b>MT - DATI TECNICI</b>	
<b>MTC - Materia e tecnica</b>	tela/ pittura a olio
<b>MIS - MISURE</b>	
<b>MISA - Altezza</b>	191.5
<b>MISL - Larghezza</b>	106
<b>CO - CONSERVAZIONE</b>	
<b>STC - STATO DI CONSERVAZIONE</b>	
<b>STCC - Stato di conservazione</b>	mediocre
<b>STCS - Indicazioni specifiche</b>	tracce evidenti di un vecchio restauro non concluso con applicazione di garze nella parte inferiore del dipinto
<b>DA - DATI ANALITICI</b>	
<b>DES - DESCRIZIONE</b>	
<b>DESO - Indicazioni sull'oggetto</b>	NR (recupero pregresso)
<b>DESI - Codifica Iconclass</b>	31 A 71 : 61 B (MARTINELLI, Gaetano Luigi)
<b>DESS - Indicazioni sul soggetto</b>	NR (recupero pregresso)
<b>TU - CONDIZIONE GIURIDICA E VINCOLI</b>	
<b>CDG - CONDIZIONE GIURIDICA</b>	
<b>CDGG - Indicazione generica</b>	proprietà Ente pubblico non territoriale
<b>CDGS - Indicazione specifica</b>	Azienda ospedaliera Fatebenefratelli e oftalmico
<b>CDGI - Indirizzo</b>	corso di Porta Nuova, 23 - 20100 Milano (MI)
<b>DO - FONTI E DOCUMENTI DI RIFERIMENTO</b>	
<b>FTA - DOCUMENTAZIONE FOTOGRAFICA</b>	
<b>FTAX - Genere</b>	documentazione allegata
<b>FTAP - Tipo</b>	fotografia b/n
<b>FTAN - Codice identificativo</b>	SBAS MI 210153/S
<b>FNT - FONTI E DOCUMENTI</b>	
<b>FNTP - Tipo</b>	carta sciolta
<b>FNTA - Autore</b>	Arano Annibale
<b>FNTD - Data</b>	1930/12/05
<b>FNTN - Nome archivio</b>	Archivio rettorile dell'Ospedale Fatebenefratelli
<b>FNTS - Posizione</b>	cart. 48
<b>FNTI - Codice identificativo</b>	NR (recupero pregresso)
<b>BIB - BIBLIOGRAFIA</b>	
<b>BIBX - Genere</b>	bibliografia specifica
<b>BIBA - Autore</b>	Canetta P.
<b>BIBD - Anno di edizione</b>	1888
<b>BIBH - Sigla per citazione</b>	00000804
<b>BIBN - V., pp., nn.</b>	p. 67

**BIB - BIBLIOGRAFIA**

<b>BIBX - Genere</b>	bibliografia specifica
<b>BIBA - Autore</b>	Spiriti A.
<b>BIBD - Anno di edizione</b>	1992
<b>BIBH - Sigla per citazione</b>	00000808
<b>BIBN - V., pp., nn.</b>	p. 155
<b>BIBI - V., tavv., figg.</b>	fig. 208

**AD - ACCESSO AI DATI****ADS - SPECIFICHE DI ACCESSO AI DATI**

<b>ADSP - Profilo di accesso</b>	1
<b>ADSM - Motivazione</b>	scheda contenente dati liberamente accessibili

**CM - COMPILAZIONE****CMP - COMPILAZIONE**

<b>CMPD - Data</b>	2002
<b>CMPN - Nome</b>	Vertechy A.
<b>FUR - Funzionario responsabile</b>	Maderna V.

**RVM - TRASCRIZIONE PER INFORMATIZZAZIONE**

<b>RVMD - Data</b>	2002
<b>RVMN - Nome</b>	Vertechy A.

**AGG - AGGIORNAMENTO - REVISIONE**

<b>AGGD - Data</b>	2006
<b>AGGN - Nome</b>	ARTPAST/ Cresseri M.
<b>AGGF - Funzionario responsabile</b>	NR (recupero pregresso)

**AN - ANNOTAZIONI****OSS - Osservazioni**

Il ritratto di Gaetano Luigi Martinelli appartiene alla collezione di dipinti di proprietà dell'Ospedale Fatebenefratelli e Oftalmico di Milano. La collezione si compone di pitture di soggetto sacro e di soggetto profano, queste ultime costituite prevalentemente dai ritratti dei benefattori dell'Ospedale stesso. La raccolta dei ritratti dei benefattori e delle benefattrici si forma a partire dalla fine del sedicesimo secolo, epoca in cui viene fondato l'antico Ospedale Fatebenefratelli tra le attuali vie Fatebenefratelli e corso di Porta Nuova. Abbandonato nel 1885 l'antico fabbricato, che verrà demolito tra il 1936 ed il 1937, a seguito dell'unificazione fra i tre enti Fatebenefratelli, Fatebenesorelle e Oftalmico, avvenuta nel 1925, si elegge nel 1936 quale sede unica l'attuale edificio ospedaliero già Fatebenesorelle fondato nel 1836. La quadreria dell'Ospedale comprende i ritratti dei benefattori e delle benefattrici illustri dei due antichi ospedali e delle strutture unificate, prediligendo i membri di nobili famiglie milanesi e gli architetti impegnati nella costruzione dell'edificio. L'effigiato, Gaetano Luigi Martinelli amministratore dei beni della Corona, fu benefattore dell'Ospedale Fatebenefratelli con i testamenti redatti in data 12 aprile 1820 e 17 settembre 1821 come pure la moglie Clara de Bussi Martinelli anch'essa ritratta in un dipinto appartenente alla collezione dell'ente ospedaliero -scheda 00203688- (Canetta P., 1888, p. 67). L'opera ha subito un antico restauro a cura di Annibale Arano secondo quanto riferito in un atto amministrativo

conservato presso l'archivio rettorile dell'ente redatto in data 12  
gennaio 1931 (cart. 48).