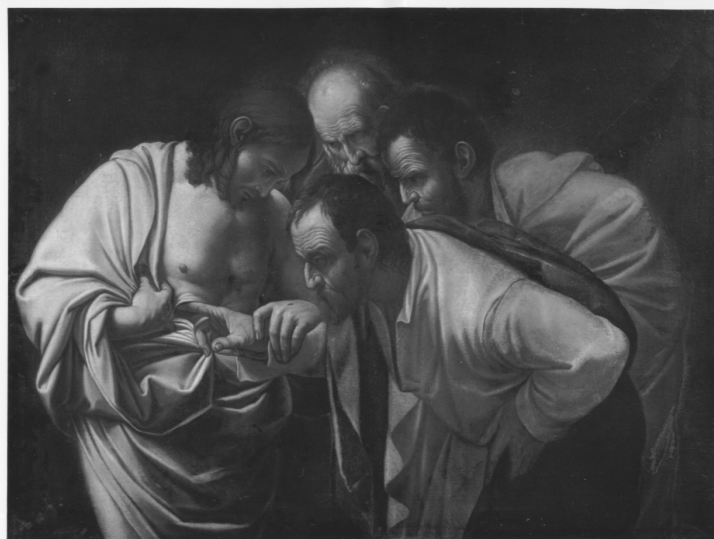


SCHEDA



CD - CODICI

TSK - Tipo scheda OA

LIR - Livello ricerca C

NCT - CODICE UNIVOCO

NCTR - Codice regione 03

NCTN - Numero catalogo generale 00203749

ESC - Ente schedatore S27

ECP - Ente competente S27

OG - OGGETTO

OGT - OGGETTO

OGTD - Definizione dipinto

SGT - SOGGETTO

SGTI - Identificazione incredulità di San tommaso

SGTT - Titolo Incredulità di San Tommaso

LC - LOCALIZZAZIONE GEOGRAFICO-AMMINISTRATIVA

PVC - LOCALIZZAZIONE GEOGRAFICO-AMMINISTRATIVA ATTUALE

PVCS - Stato Italia

PVCR - Regione Lombardia

PVCP - Provincia MI

PVCC - Comune Milano

LDC - COLLOCAZIONE SPECIFICA

LDCT - Tipologia ospedale

LDCN - Denominazione Azienda ospedaliera Fatebenefratelli e oftalmico

LDCU - Denominazione spazio viabilistico corso di Porta Nuova, 23

LDCS - Specifiche edificio principale, direzione generale, ufficio del direttore amministrativo

UB - UBICAZIONE E DATI PATRIMONIALI

UBO - Ubicazione originaria	SC
------------------------------------	----

INV - INVENTARIO DI MUSEO O SOPRINTENDENZA

INVN - Numero	38096
----------------------	-------

INVD - Data	2002
--------------------	------

INV - INVENTARIO DI MUSEO O SOPRINTENDENZA

INVN - Numero	10533
----------------------	-------

INVD - Data	1995
--------------------	------

STI - STIMA	
--------------------	--

DT - CRONOLOGIA

DTZ - CRONOLOGIA GENERICA

DTZG - Secolo	sec. XVII
----------------------	-----------

DTZS - Frazione di secolo	seconda metà
----------------------------------	--------------

DTS - CRONOLOGIA SPECIFICA

DTSI - Da	1650
------------------	------

DTSF - A	1699
-----------------	------

DTM - Motivazione cronologia	bibliografia
-------------------------------------	--------------

AU - DEFINIZIONE CULTURALE

AUT - AUTORE

AUTS - Riferimento all'autore	maniera
--------------------------------------	---------

AUTR - Riferimento all'intervento	esecutore
--	-----------

AUTM - Motivazione dell'attribuzione	bibliografia
---	--------------

AUTN - Nome scelto	Merisi Michelangelo detto Caravaggio
---------------------------	--------------------------------------

AUTA - Dati anagrafici	1571/ 1610
-------------------------------	------------

AUTH - Sigla per citazione	10007156
-----------------------------------	----------

MT - DATI TECNICI

MTC - Materia e tecnica	tela/ pittura a olio
--------------------------------	----------------------

MIS - MISURE

MISA - Altezza	154.8
-----------------------	-------

MISL - Larghezza	116.7
-------------------------	-------

CO - CONSERVAZIONE

STC - STATO DI CONSERVAZIONE

STCC - Stato di conservazione	cattivo
--------------------------------------	---------

DA - DATI ANALITICI

DES - DESCRIZIONE

DESO - Indicazioni sull'oggetto	NR (recupero pregresso)
--	-------------------------

DESI - Codifica Iconclass	73 E 36
----------------------------------	---------

DESS - Indicazioni sul soggetto	NR (recupero pregresso)
--	-------------------------

TU - CONDIZIONE GIURIDICA E VINCOLI

CDG - CONDIZIONE GIURIDICA

CDGG - Indicazione generica	proprietà Ente pubblico non territoriale
CDGS - Indicazione specifica	Azienda ospedaliera Fatebenefratelli e oftalmico
CDGI - Indirizzo	corso di Porta Nuova, 23 - 20100 Milano (MI)

DO - FONTI E DOCUMENTI DI RIFERIMENTO**FTA - DOCUMENTAZIONE FOTOGRAFICA**

FTAX - Genere	documentazione allegata
FTAP - Tipo	fotografia b/n
FTAN - Codice identificativo	SBAS MI 210216/S

BIB - BIBLIOGRAFIA

BIBX - Genere	bibliografia specifica
BIBA - Autore	Spiriti A.
BIBD - Anno di edizione	1992
BIBH - Sigla per citazione	00000808
BIBN - V., pp., nn.	p. 130
BIBI - V., tavv., figg.	fig. 173

AD - ACCESSO AI DATI**ADS - SPECIFICHE DI ACCESSO AI DATI**

ADSP - Profilo di accesso	1
ADSM - Motivazione	scheda contenente dati liberamente accessibili

CM - COMPILAZIONE**CMP - COMPILAZIONE**

CMPD - Data	2002
CMPN - Nome	Vertechy A.
FUR - Funzionario responsabile	Maderna V.

RVM - TRASCRIZIONE PER INFORMATIZZAZIONE

RVMD - Data	2002
RVMN - Nome	Vertechy A.

AGG - AGGIORNAMENTO - REVISIONE

AGGD - Data	2006
AGGN - Nome	ARTPAST/ Cresseri M.
AGGF - Funzionario responsabile	NR (recupero pregresso)

AN - ANNOTAZIONI

OSS - Osservazioni	Il dipinto è, secondo Spiriti, copia della tela eseguita da Caravaggio tra il 1601 ed il 1602 e conservata presso il Castello Sansoucci di Potsdam (Spiriti A., 1992, p. 130).
---------------------------	--