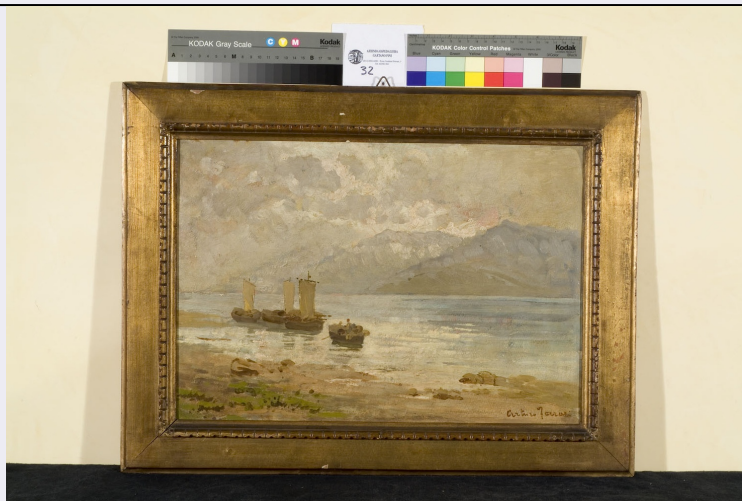


SCHEDA



CD - CODICI

TSK - Tipo scheda	OA
LIR - Livello ricerca	P
NCT - CODICE UNIVOCO	
NCTR - Codice regione	03
NCTN - Numero catalogo generale	00211172
ESC - Ente schedatore	S27
ECP - Ente competente	S27

OG - OGGETTO

OGT - OGGETTO	
OGTD - Definizione	dipinto
OGTV - Identificazione	opera isolata
SGT - SOGGETTO	
SGTI - Identificazione	paesaggio lacustre

LC - LOCALIZZAZIONE GEOGRAFICO-AMMINISTRATIVA

PVC - LOCALIZZAZIONE GEOGRAFICO-AMMINISTRATIVA ATTUALE

PVCS - Stato	Italia
PVCR - Regione	Lombardia
PVCP - Provincia	MI
PVCC - Comune	Milano

LDC - COLLOCAZIONE SPECIFICA

LDCT - Tipologia	ospedale
LDCN - Denominazione	Istituto Ortopedico Gaetano Pini
LDCU - Denominazione spazio viabilistico	p.zza Cardinal Ferrari, 1
LDCS - Specifiche	U.O. APPR - Settore Acquisti Sede

UB - UBICAZIONE E DATI PATRIMONIALI

UBO - Ubicazione originaria	SC
INV - INVENTARIO DI MUSEO O SOPRINTENDENZA	

INVN - Numero	INVN 53800
INVD - Data	1994
STI - STIMA	
DT - CRONOLOGIA	
DTZ - CRONOLOGIA GENERICA	
DTZG - Secolo	sec. XX
DTS - CRONOLOGIA SPECIFICA	
DTSI - Da	1922
DTSV - Validità	ca.
DTSF - A	1922
DTSL - Validità	ca.
DTM - Motivazione cronologia	analisi stilistica
DTM - Motivazione cronologia	data
AU - DEFINIZIONE CULTURALE	
AUT - AUTORE	
AUTR - Riferimento all'intervento	esecutore
AUTM - Motivazione dell'attribuzione	firma
AUTN - Nome scelto	Ferrari Arturo
AUTA - Dati anagrafici	1861/ 1932
AUTH - Sigla per citazione	00000631
MT - DATI TECNICI	
MTC - Materia e tecnica	compensato/ pittura a olio
MIS - MISURE	
MISA - Altezza	32.2
MISL - Larghezza	47.1
MISV - Varie	misure con la cornice: 47x61.5
CO - CONSERVAZIONE	
STC - STATO DI CONSERVAZIONE	
STCC - Stato di conservazione	buono
DA - DATI ANALITICI	
DES - DESCRIZIONE	
DESO - Indicazioni sull'oggetto	semplice cornice in legno dorato con motivo decorativo a rettangoli nella parte interna
DESI - Codifica Iconclass	25 H 21 4
DESS - Indicazioni sul soggetto	Paesaggi: paesaggio lacustre. Mezzi di trasporto: naviglio; barche. Architetture: palazzi.
ISR - ISCRIZIONI	
ISRC - Classe di appartenenza	documentaria
ISRS - Tecnica di scrittura	NR (recupero pregresso)
ISRT - Tipo di caratteri	corsivo

ISRP - Posizione	in basso a destra
ISRI - Trascrizione	Arturo Ferrari
ISR - ISCRIZIONI	
ISRC - Classe di appartenenza	documentaria
ISRS - Tecnica di scrittura	NR (recupero pregresso)
ISRT - Tipo di caratteri	lettere capitali
ISRP - Posizione	retro
ISRI - Trascrizione	IST. ORT. / GAETANO PINI / INVN N° 53800
ISR - ISCRIZIONI	
ISRC - Classe di appartenenza	documentaria
ISRS - Tecnica di scrittura	NR (recupero pregresso)
ISRT - Tipo di caratteri	corsivo
ISRP - Posizione	in alto sul cartellino
ISRI - Trascrizione	ARSEGNO guardando / verso Bellagio / Autunno 1922 / Arturo Ferrari
ISR - ISCRIZIONI	
ISRC - Classe di appartenenza	documentaria
ISRS - Tecnica di scrittura	NR (recupero pregresso)
ISRT - Tipo di caratteri	corsivo
ISRP - Posizione	sul retro a destra
ISRI - Trascrizione	Arsegno Lago di Como / Arturo Ferrari
NSC - Notizie storico-critiche	Arturo Ferrari proviene da una famiglia di artisti; compirà gli studi alla Accademia di Brera sotto Giuseppe Bertini. Lavorò ad olio e acquerello, dedicandosi ad una pittura romantica di architetture e di animate vedute milanesi che per la sistematicità della affettuosa indagine, attenta agli aspetti più caratteristici e curiosi, e per il numero dei dipinti eseguiti, costituisce un corpus di notevole importanza. Si distacca leggermente il dipinto in oggetto, silenzioso e malinconico, l'aria grigia che avvolge le barche dei pescatori, dolcemente ormeggiate vicino alla riva.
TU - CONDIZIONE GIURIDICA E VINCOLI	
ACQ - ACQUISIZIONE	
ACQT - Tipo acquisizione	donazione
ACQL - Luogo acquisizione	MI/ Milano
CDG - CONDIZIONE GIURIDICA	
CDGG - Indicazione generica	proprietà Ente pubblico territoriale
CDGS - Indicazione specifica	Istituto Ortopedio Gaetano Pini
CDGI - Indirizzo	piazza Cardinal Ferrari, 1
DO - FONTI E DOCUMENTI DI RIFERIMENTO	
FTA - DOCUMENTAZIONE FOTOGRAFICA	
FTAX - Genere	documentazione allegata

FTAP - Tipo	fotografia colore
FTAN - Codice identificativo	SBAS MI 253572/S
BIB - BIBLIOGRAFIA	
BIBX - Genere	bibliografia specifica
BIBA - Autore	Dizionario Enciclopedico
BIBD - Anno di edizione	1972-1981
BIBH - Sigla per citazione	00002311
BIBN - V., pp., nn.	V. IV, p. 368
AD - ACCESSO AI DATI	
ADS - SPECIFICHE DI ACCESSO AI DATI	
ADSP - Profilo di accesso	1
ADSM - Motivazione	scheda contenente dati liberamente accessibili
CM - COMPILAZIONE	
CMP - COMPILAZIONE	
CMPD - Data	2006
CMPN - Nome	Faraoni M.
FUR - Funzionario responsabile	Maderna V.
AGG - AGGIORNAMENTO - REVISIONE	
AGGD - Data	2006
AGGN - Nome	ARTPAST/ Cresseri M.
AGGF - Funzionario responsabile	NR (recupero pregresso)