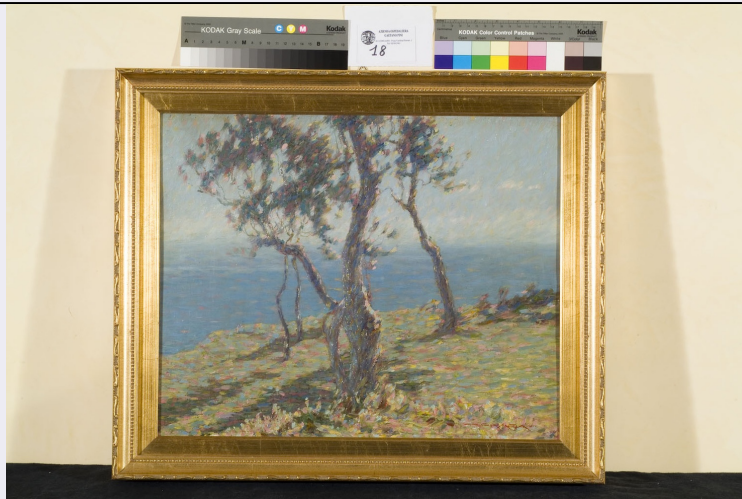


SCHEDA



CD - CODICI

TSK - Tipo scheda	OA
LIR - Livello ricerca	P
NCT - CODICE UNIVOCO	
NCTR - Codice regione	03
NCTN - Numero catalogo generale	00211176
ESC - Ente schedatore	S27
ECP - Ente competente	S27

OG - OGGETTO

OGT - OGGETTO	
OGTD - Definizione	dipinto
OGTV - Identificazione	opera isolata
SGT - SOGGETTO	
SGTI - Identificazione	paesaggio marino

LC - LOCALIZZAZIONE GEOGRAFICO-AMMINISTRATIVA

PVC - LOCALIZZAZIONE GEOGRAFICO-AMMINISTRATIVA ATTUALE

PVCS - Stato	Italia
PVCR - Regione	Lombardia
PVCP - Provincia	MI
PVCC - Comune	Milano

LDC - COLLOCAZIONE SPECIFICA

LDCT - Tipologia	ospedale
LDCN - Denominazione	Istituto Ortopedico Gaetano Pini
LDCU - Denominazione spazio viabilistico	p.zza Cardinal Ferrari, 1
LDCS - Specifiche	U.O. Ufficio Tecnico patrimoniale sede, Responsabile

UB - UBICAZIONE E DATI PATRIMONIALI

UBO - Ubicazione originaria	SC
INV - INVENTARIO DI MUSEO O SOPRINTENDENZA	

INVN - Numero	INVN 45060
INVD - Data	1994
STI - STIMA	
LA - ALTRE LOCALIZZAZIONI GEOGRAFICO-AMMINISTRATIVE	
TCL - Tipo di localizzazione	luogo di collocazione successiva
PRV - LOCALIZZAZIONE GEOGRAFICO-AMMINISTRATIVA	
PRVR - Regione	Lombardia
PRVP - Provincia	MI
PRVC - Comune	Milano
PRC - COLLOCAZIONE SPECIFICA	
PRCT - Tipologia	ospedale
PRCD - Denominazione	Istituto Ortopedico Gaetano Pini
PRCM - Denominazione raccolta	Collezione Istituto Ortopedico Gaetano Pini
PRCS - Specifiche	Alta Direzione
PRD - DATA	
PRDI - Data ingresso	1994
PRDU - Data uscita	2006
DT - CRONOLOGIA	
DTZ - CRONOLOGIA GENERICA	
DTZG - Secolo	sec. XX
DTZS - Frazione di secolo	primo quarto
DTS - CRONOLOGIA SPECIFICA	
DTSI - Da	1907
DTSV - Validità	ca.
DTSF - A	1914
DTSL - Validità	ca.
DTM - Motivazione cronologia	analisi stilistica
AU - DEFINIZIONE CULTURALE	
AUT - AUTORE	
AUTR - Riferimento all'intervento	esecutore
AUTM - Motivazione dell'attribuzione	firma
AUTN - Nome scelto	Prada Carlo
AUTA - Dati anagrafici	1884/ 1960
AUTH - Sigla per citazione	00002372
MT - DATI TECNICI	
MTC - Materia e tecnica	tela/ pittura a olio
MIS - MISURE	
MISA - Altezza	43
MISL - Larghezza	52.5
MISV - Varie	misure con la cornice: 48.5x58.7

CO - CONSERVAZIONE**STC - STATO DI CONSERVAZIONE**

STCC - Stato di conservazione	buono
--------------------------------------	-------

DA - DATI ANALITICI**DES - DESCRIZIONE**

DESO - Indicazioni sull'oggetto	semplice cornice in legno dorato con motivo decorativo a perline.
DESI - Codifica Iconclass	25 H
DESS - Indicazioni sul soggetto	Paesaggi: paesaggio marino; alberi.

ISR - ISCRIZIONI

ISRC - Classe di appartenenza	documentaria
ISRS - Tecnica di scrittura	NR (recupero pregresso)
ISRT - Tipo di caratteri	lettere capitali
ISRP - Posizione	in basso a destra
ISRI - Trascrizione	C. PRADA

ISR - ISCRIZIONI

ISRC - Classe di appartenenza	documentaria
ISRS - Tecnica di scrittura	NR (recupero pregresso)
ISRT - Tipo di caratteri	lettere capitali
ISRP - Posizione	retro
ISRI - Trascrizione	ISTITUTO ORTOPEDICO / GAETANO PINI / INVN N° 45060

NSC - Notizie storico-critiche

Carlo Prada fece parte dal 1907 al 1914 del gruppo di pittori divisionisti capitanato da Alberto Grubicy de Dragon, a cui questo dipinto sembra rifarsi, con un colore steso a piccoli tocchi, ricco di materia e luminosità

TU - CONDIZIONE GIURIDICA E VINCOLI**ACQ - ACQUISIZIONE**

ACQT - Tipo acquisizione	donazione
ACQL - Luogo acquisizione	MI/ Milano

CDG - CONDIZIONE GIURIDICA

CDGG - Indicazione generica	proprietà Ente pubblico territoriale
CDGS - Indicazione specifica	Istituto Ortopedio Gaetano Pini
CDGI - Indirizzo	piazza Cardinal Ferrari, 1

DO - FONTI E DOCUMENTI DI RIFERIMENTO**FTA - DOCUMENTAZIONE FOTOGRAFICA**

FTAX - Genere	documentazione allegata
FTAP - Tipo	fotografia colore
FTAN - Codice identificativo	SBAS MI 253577/S

BIB - BIBLIOGRAFIA

BIBX - Genere	bibliografia di confronto
BIBA - Autore	Bardin Tognoli L.
BIBD - Anno di edizione	2005
BIBH - Sigla per citazione	00002310

AD - ACCESSO AI DATI

ADS - SPECIFICHE DI ACCESSO AI DATI

ADSP - Profilo di accesso	1
ADSM - Motivazione	scheda contenente dati liberamente accessibili

CM - COMPILAZIONE

CMP - COMPILAZIONE

CMPD - Data	2006
CMPN - Nome	Faraoni M.
FUR - Funzionario responsabile	Maderna V.

AGG - AGGIORNAMENTO - REVISIONE

AGGD - Data	2006
AGGN - Nome	ARTPAST/ Cresseri M.
AGGF - Funzionario responsabile	NR (recupero pregresso)