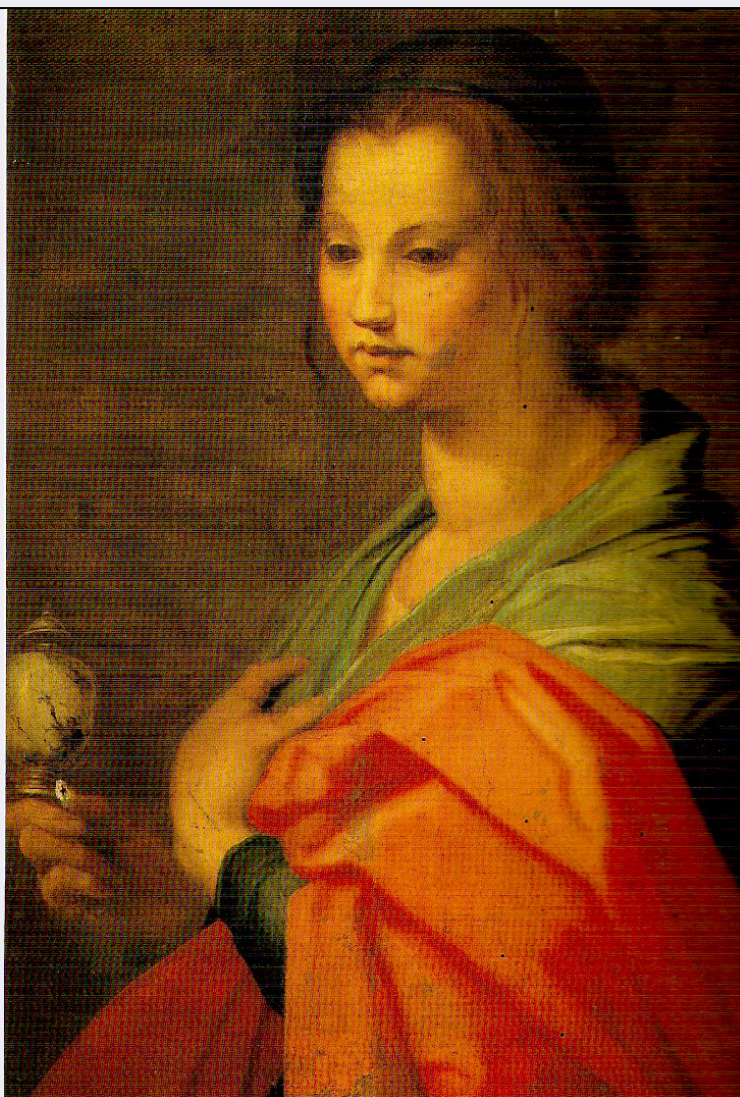


SCHEDA



CD - CODICI

TSK - Tipo scheda OA

LIR - Livello ricerca C

NCT - CODICE UNIVOCO

NCTR - Codice regione 03

NCTN - Numero catalogo generale 00180305

ESC - Ente schedatore S27

ECP - Ente competente S27

OG - OGGETTO

OGT - OGGETTO

OGTD - Definizione dipinto

OGTV - Identificazione opera isolata

SGT - SOGGETTO

SGTI - Identificazione Santa Maria Maddalena

SGTT - Titolo Maddalena a mezza figura

LC - LOCALIZZAZIONE GEOGRAFICO-AMMINISTRATIVA

PVC - LOCALIZZAZIONE GEOGRAFICO-AMMINISTRATIVA ATTUALE

PVCS - Stato	Italia
PVCR - Regione	Lombardia
PVCP - Provincia	MI
PVCC - Comune	Milano
LDC - COLLOCAZIONE SPECIFICA	

UB - UBICAZIONE E DATI PATRIMONIALI

UBO - Ubicazione originaria	SC
INV - INVENTARIO DI MUSEO O SOPRINTENDENZA	
INVN - Numero	Inv. Nap. 413
INVD - Data	NR (recupero pregresso)
INV - INVENTARIO DI MUSEO O SOPRINTENDENZA	
INVN - Numero	Reg. Cron. 98
INVD - Data	NR (recupero pregresso)

LA - ALTRE LOCALIZZAZIONI GEOGRAFICO-AMMINISTRATIVE

TCL - Tipo di localizzazione	luogo di provenienza
PRV - LOCALIZZAZIONE GEOGRAFICO-AMMINISTRATIVA	
PRVR - Regione	Lombardia
PRVP - Provincia	CO
PRVC - Comune	Como
PRC - COLLOCAZIONE SPECIFICA	
PRD - DATA	
PRDI - Data ingresso	1650 ante
PRDU - Data uscita	1650/02/19

LA - ALTRE LOCALIZZAZIONI GEOGRAFICO-AMMINISTRATIVE

TCL - Tipo di localizzazione	luogo di collocazione successiva
PRV - LOCALIZZAZIONE GEOGRAFICO-AMMINISTRATIVA	
PRVR - Regione	Lombardia
PRVP - Provincia	MI
PRVC - Comune	Milano
PRC - COLLOCAZIONE SPECIFICA	
PRD - DATA	
PRDI - Data ingresso	1650/02/19
PRDU - Data uscita	1811/04/11

LA - ALTRE LOCALIZZAZIONI GEOGRAFICO-AMMINISTRATIVE

TCL - Tipo di localizzazione	luogo di collocazione successiva
PRV - LOCALIZZAZIONE GEOGRAFICO-AMMINISTRATIVA	
PRVR - Regione	Lombardia
PRVP - Provincia	MI
PRVC - Comune	Milano
PRC - COLLOCAZIONE SPECIFICA	

SPECIFICA	
PRD - DATA	
PRDI - Data ingresso	1811/04/11
PRDU - Data uscita	1896/05/25
RO - RAPPORTO	
ROF - RAPPORTO OPERA FINALE/ORIGINALE	
ROFF - Stadio opera	derivazione
ROFO - Opera finale /originale	dipinto
ROFS - Soggetto opera finale/originale	Madonna e otto santi
ROFA - Autore opera finale /originale	Andrea d'Agnolo detto Andrea del Sarto
ROFD - Datazione opera finale/originale	1528 ca.
DT - CRONOLOGIA	
DTZ - CRONOLOGIA GENERICA	
DTZG - Secolo	sec. XVI
DTZS - Frazione di secolo	metà
DTS - CRONOLOGIA SPECIFICA	
DTSI - Da	1540
DTSV - Validità	ca.
DTSF - A	1560
DTSL - Validità	ca.
DTM - Motivazione cronologia	analisi stilistica
AU - DEFINIZIONE CULTURALE	
AUT - AUTORE	
AUTS - Riferimento all'autore	scuola
AUTR - Riferimento all'intervento	esecutore
AUTM - Motivazione dell'attribuzione	analisi stilistica
AUTM - Motivazione dell'attribuzione	bibliografia
AUTN - Nome scelto	Andrea d'Agnolo detto Andrea del Sarto
AUTA - Dati anagrafici	1486/ 1531
AUTH - Sigla per citazione	10000367
AAT - Altre attribuzioni	Andrea d'Agnolo detto A. del Sarto (Monti C., Instrum. Donation., 1650)
AAT - Altre attribuzioni	pittore manier. toscano vicino ad Andrea del Sarto (Bona Cast., 1980)
MT - DATI TECNICI	
MTC - Materia e tecnica	tavola/ pittura a olio
MIS - MISURE	
MISA - Altezza	55

MISL - Larghezza

41

CO - CONSERVAZIONE**STC - STATO DI CONSERVAZIONE****STCC - Stato di conservazione**

mediocre

STCS - Indicazioni specifiche

Piccole cadute di colore nella guancia, sullo zigomo e sul mantello appoggiato al braccio, abrasioni sul collo e nello sfondo.

DA - DATI ANALITICI**DES - DESCRIZIONE****DESO - Indicazioni sull'oggetto**

NR (recupero pregresso)

DESI - Codifica Iconclass

11 HH (MARIA MADDALENA)

DESS - Indicazioni sul soggetto

NR (recupero pregresso)

NSC - Notizie storico-critiche

Citato nell'elenco del 1650 ca. delle opere donate dal cardinale Cesare Monti alla sede vescovile di Milano, il dipinto è entrato nella Pinacoteca nel 1811 con l'attribuzione ad Andrea del Sarto a seguito delle requisizioni napoleoniche e fu restituito all'Arcivescovado in deposito permanente nel 1896. La figura della santa riprende la Santa Caterina (con palma del martirio invece del vaso) presente nella "Madonna e otto santi" eseguita da Andrea per Sarzana (La Spezia) nel 1528 ca. (già a Berlino, Staatliche Museen Preuss. Kultur., su cui vd. Monti 1965, f. 284, Natali-Cecchi, 1989, pp. 117-8, cat. 55). Da questo prototipo deriva anche una Santa Caterina a mezza figura con la palma del martirio e la ruota, proveniente dalla Collezione Barberini e Sciarra e comparsa in seguito ripetutamente sul mercato, variamente attribuita alla bottega di Andrea del Sarto (Sherman, 1965) o a Jacopino del Conte (Zeri, 1978). L'attribuzione della tavola di Brera ad Andrea non è del tutto infondata per P.C. Marani (1992), oltre che per la qualità del dipinto e per la cromia, per il fatto che Andrea Billi ricorda che il pittore lasciò sue opere "in Francia et altrove et a Milano" (Sherman, 1965), probabilmente mentre si stava recando in Francia verso il 1517-18; altri dipinti dell'autore vengono ricordati anticamente a Milano (Richardson nel 1722 e C. De Brosses nel 1739 citano un ritratto di canonico pisano nella Pinacoteca Ambrosiana e poi in Palazzo Porta, ora rintracciato nel Ritratto di prelado del Metropolitan Museum of Art di New York, che si trovava a Pisa al tempo di Vasari che potrebbe essere giunto a Milano tra la fine del '500 e l'inizio del '600 quando si stava formando il nucleo della Pinacoteca Ambrosiana), come pure sono presenti opere di derivazione sartesca (vd. Marani, 1986). Secondo Marani però la tavola braidense non evidenzia il tocco morbido di Andrea e differisce anche dal prototipo già del Museo di Berlino; il modellato più fermo e qualche incertezza di prospettiva e di disegno (scorcio mano sinistra della santa) inducono invece a riferirlo ad un seguace del maestro fiorentino, Pier Francesco Foschi (Firenze 1502-1567) o Jacopo di Giovanni di Francesco detto Jacone (?- Firenze 1553).

TU - CONDIZIONE GIURIDICA E VINCOLI**ACQ - ACQUISIZIONE****ACQT - Tipo acquisizione**

legato

ACQD - Data acquisizione

1650

CDG - CONDIZIONE GIURIDICA

CDGG - Indicazione generica	proprietà Ente religioso cattolico
DO - FONTI E DOCUMENTI DI RIFERIMENTO	
FTA - DOCUMENTAZIONE FOTOGRAFICA	
FTAX - Genere	documentazione allegata
FTAP - Tipo	fotografia colore
FTAN - Codice identificativo	SBAS MI 00180305/D
BIB - BIBLIOGRAFIA	
BIBX - Genere	bibliografia specifica
BIBA - Autore	Pinacoteca Brera
BIBD - Anno di edizione	1992
BIBH - Sigla per citazione	00000365
BIBN - V., pp., nn.	v. V, pp. 18-19, n. 1
BIBI - V., tavv., figg.	v. V, f. 1
BIB - BIBLIOGRAFIA	
BIBX - Genere	bibliografia di confronto
BIBA - Autore	Arrigoni L.
BIBD - Anno di edizione	1994
BIBH - Sigla per citazione	00000558
BIBN - V., pp., nn.	pp. 75-82
MST - MOSTRE	
MSTT - Titolo	Le stanze del Cardinale Monti 1635-1650
MSTL - Luogo	Milano, Palazzo Reale
MSTD - Data	1994
AD - ACCESSO AI DATI	
ADS - SPECIFICHE DI ACCESSO AI DATI	
ADSP - Profilo di accesso	3
ADSM - Motivazione	scheda di bene non adeguatamente sorvegliabile
CM - COMPILAZIONE	
CMP - COMPILAZIONE	
CMPD - Data	1994
CMPN - Nome	Pardini M.
FUR - Funzionario responsabile	Maderna V.
RVM - TRASCRIZIONE PER INFORMATIZZAZIONE	
RVMD - Data	1999
RVMN - Nome	Ranzi A.
AGG - AGGIORNAMENTO - REVISIONE	
AGGD - Data	2006
AGGN - Nome	ARTPAST/ Cresseri M.
AGGF - Funzionario responsabile	NR (recupero pregresso)