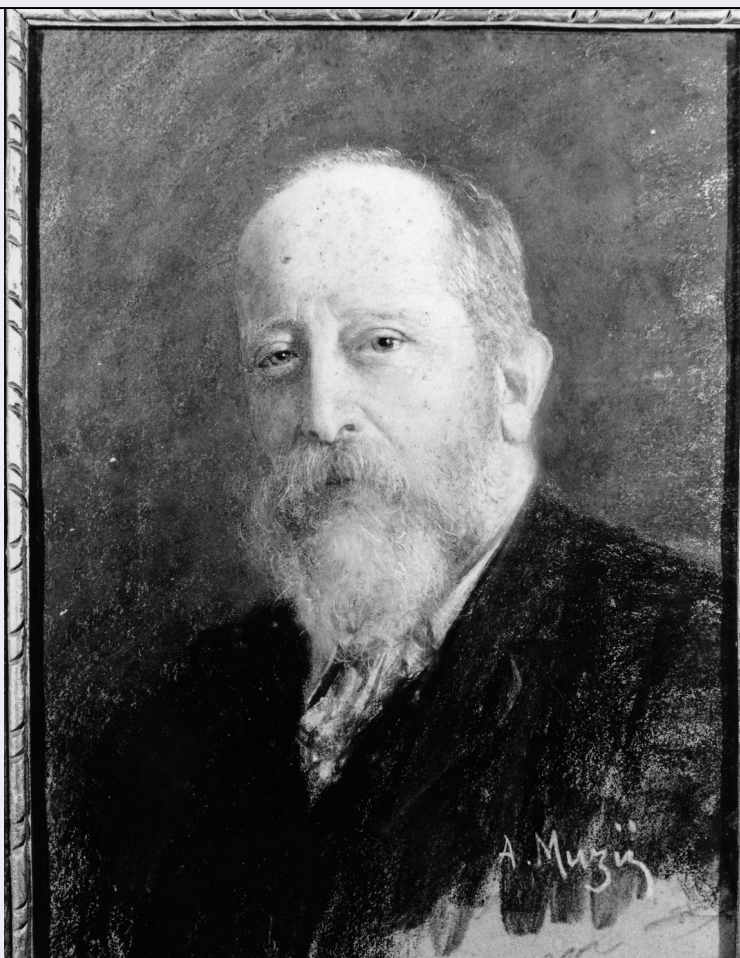


SCHEDA



CD - CODICI

TSK - Tipo scheda OA

LIR - Livello ricerca C

NCT - CODICE UNIVOCO

NCTR - Codice regione 03

NCTN - Numero catalogo
generale 00206039

ESC - Ente schedatore S27

ECP - Ente competente S27

RV - RELAZIONI

OG - OGGETTO

OGT - OGGETTO

OGTD - Definizione piatto

OGTV - Identificazione opera isolata

SGT - SOGGETTO

SGTI - Identificazione Madonna con Bambino in trono con San Giovanni Battista e San Rocco

LC - LOCALIZZAZIONE GEOGRAFICO-AMMINISTRATIVA

PVC - LOCALIZZAZIONE GEOGRAFICO-AMMINISTRATIVA ATTUALE

PVCS - Stato Italia

PVCR - Regione Lombardia

PVCP - Provincia	MI
PVCC - Comune	Milano
LDC - COLLOCAZIONE SPECIFICA	
DT - CRONOLOGIA	
DTZ - CRONOLOGIA GENERICA	
DTZG - Secolo	secc. XVII/ XVIII
DTZS - Frazione di secolo	fine/inizio
DTS - CRONOLOGIA SPECIFICA	
DTSI - Da	1690
DTSF - A	1710
DTM - Motivazione cronologia	analisi stilistica
AU - DEFINIZIONE CULTURALE	
ATB - AMBITO CULTURALE	
ATBD - Denominazione	bottega lombarda
ATBM - Motivazione dell'attribuzione	analisi stilistica
MT - DATI TECNICI	
MTC - Materia e tecnica	argento/ cesellatura/ sbalzo
MIS - MISURE	
MISA - Altezza	28
MISL - Larghezza	35
FRM - Formato	ovale
CO - CONSERVAZIONE	
STC - STATO DI CONSERVAZIONE	
STCC - Stato di conservazione	buono
DA - DATI ANALITICI	
DES - DESCRIZIONE	
DESO - Indicazioni sull'oggetto	Piatto d'argento molto leggero sbalzato, di forma ovale; con rifiniture a cesello, raffigurante sul fondo la Vergine col Bambino assisa in trono, a destra San Rocco e a sinistra San Giovanni Battista, raffigurati secondo l'iconografia tradizionale. Cornice di piccoli fiori. La tesa, leggermente sporgente e ondulata, è decorata a sbalzo con grandi fiori con foglie e frutti (lamponi e uva ?).
DESI - Codifica Iconclass	NR (recupero pregresso)
DESS - Indicazioni sul soggetto	NR (recupero pregresso)
NSC - Notizie storico-critiche	I piatti erano abitualmente usati per i battesimi importanti. Realizzati probabilmente tra il sec. XVII e il XVIII dalla stessa bottega lombarda. Numerosi sono gli esemplari coevi e stilisticamente molto simili conservati nelle chiese milanesi: una decina a San Alessandro (vedi scheda 03/ 00014615 in poi), alcuni a San Francesco di Paola e a San Satiro.
TU - CONDIZIONE GIURIDICA E VINCOLI	
CDG - CONDIZIONE GIURIDICA	

CDGG - Indicazione generica	proprietà Ente religioso cattolico
DO - FONTI E DOCUMENTI DI RIFERIMENTO	
FTA - DOCUMENTAZIONE FOTOGRAFICA	
FTAX - Genere	documentazione allegata
FTAP - Tipo	fotografia b/n
FTAN - Codice identificativo	SBAS MI 00216291/S
BIB - BIBLIOGRAFIA	
BIBX - Genere	bibliografia specifica
BIBA - Autore	Zilocchi M.A.
BIBD - Anno di edizione	1984
BIBH - Sigla per citazione	00001755
BIBN - V., pp., nn.	p. 212.
BIBI - V., tavv., figg.	fig. 247.
AD - ACCESSO AI DATI	
ADS - SPECIFICHE DI ACCESSO AI DATI	
ADSP - Profilo di accesso	3
ADSM - Motivazione	scheda di bene non adeguatamente sorvegliabile
CM - COMPILAZIONE	
CMP - COMPILAZIONE	
CMPD - Data	1979
CMPN - Nome	Zilocchi M. A.
FUR - Funzionario responsabile	Tardito Amerio R.
RVM - TRASCRIZIONE PER INFORMATIZZAZIONE	
RVMD - Data	2006
RVMN - Nome	ARTPAST/ Riccobono F.
AGG - AGGIORNAMENTO - REVISIONE	
AGGD - Data	2006
AGGN - Nome	ARTPAST/ Riccobono F.
AGGF - Funzionario responsabile	NR (recupero pregresso)