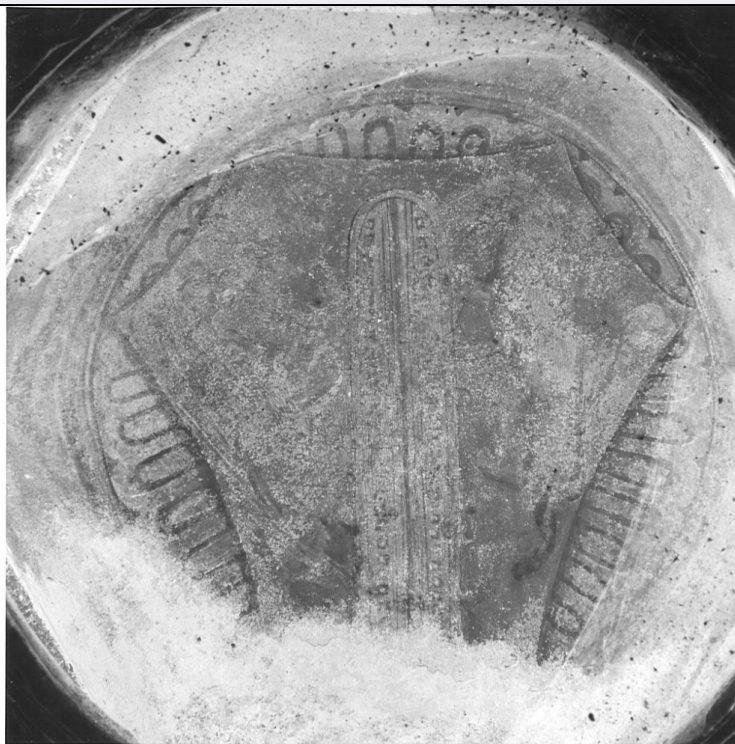


SCHEDA



CD - CODICI

TSK - Tipo scheda OA

LIR - Livello ricerca C

NCT - CODICE UNIVOCO

NCTR - Codice regione 03

NCTN - Numero catalogo generale 00206211

NCTS - Suffisso numero catalogo generale A

ESC - Ente schedatore S27

ECP - Ente competente S27

RV - RELAZIONI

RVE - STRUTTURA COMPLESSA

RVEL - Livello 3

RVER - Codice bene radice 0300206211 A

RVES - Codice bene componente 0300206219

OG - OGGETTO

OGT - OGGETTO

OGTD - Definizione dipinto

OGTV - Identificazione elemento d'insieme

OGTP - Posizione Tamburo della cupola

SGT - SOGGETTO

SGTI - Identificazione stemma

LC - LOCALIZZAZIONE GEOGRAFICO-AMMINISTRATIVA

PVC - LOCALIZZAZIONE GEOGRAFICO-AMMINISTRATIVA ATTUALE

PVCS - Stato	Italia
PVCR - Regione	Lombardia
PVCP - Provincia	MI
PVCC - Comune	Milano

LDC - COLLOCAZIONE SPECIFICA**UB - UBICAZIONE E DATI PATRIMONIALI**

UBO - Ubicazione originaria	OR
-----------------------------	----

DT - CRONOLOGIA**DTZ - CRONOLOGIA GENERICA**

DTZG - Secolo	sec. XV
---------------	---------

DTS - CRONOLOGIA SPECIFICA

DTSI - Da	1468
-----------	------

DTSV - Validità	ca.
-----------------	-----

DTSF - A	1468
----------	------

DTSL - Validità	ca.
-----------------	-----

DTM - Motivazione cronologia	analisi stilistica
------------------------------	--------------------

DTM - Motivazione cronologia	documentazione
------------------------------	----------------

DTM - Motivazione cronologia	bibliografia
------------------------------	--------------

AU - DEFINIZIONE CULTURALE**ATB - AMBITO CULTURALE**

ATBD - Denominazione	ambito lombardo
----------------------	-----------------

ATBM - Motivazione dell'attribuzione	analisi stilistica
--------------------------------------	--------------------

ATBM - Motivazione dell'attribuzione	bibliografia
--------------------------------------	--------------

MT - DATI TECNICI

MTC - Materia e tecnica	intonaco/ pittura a fresco
-------------------------	----------------------------

MIS - MISURE

MISA - Altezza	100
----------------	-----

CO - CONSERVAZIONE**STC - STATO DI CONSERVAZIONE**

STCC - Stato di conservazione	mediocre
-------------------------------	----------

STCS - Indicazioni specifiche	Colori sbiaditi e caduti
-------------------------------	--------------------------

RS - RESTAURI**RST - RESTAURI**

RSTD - Data	1989/ 1999
-------------	------------

RSTE - Ente responsabile	SBAS MI
--------------------------	---------

RSTN - Nome operatore	Rossi G.
-----------------------	----------

DA - DATI ANALITICI**DES - DESCRIZIONE**

DESO - Indicazioni sull'oggetto	Affresco raffigurante lo stemma della famiglia Portinari (una porta a due battenti con due leoni rampanti, color avorio vivo su fondo blu intenso). Parte inferiore quasi scomparsa.
DESI - Codifica Iconclass	NR (recupero pregresso)
DESS - Indicazioni sul soggetto	NR (recupero pregresso)
STM - STEMMI, EMBLEMI, MARCHI	
STMC - Classe di appartenenza	stemma
STMQ - Qualificazione	gentilizio
STMI - Identificazione	Portinari
STMP - Posizione	Tamburo della cupola
STMD - Descrizione	Porta al centro, semiaperta, ai lati due leoni rampanti
NSC - Notizie storico-critiche	<p>A proposito dell'intero impianto della cappella Portinari è stato spesso detto che rispecchia un'ispirazione toscana liberamente interpretata da plasticatori lombardi. Il Venturi (1923) pensò a un disegno di Michelozzo tradotto e parzialmente trasformato dal giovane Amedeo, ma non trovò consensi. Infatti le figure rivelano una qualità di modellato alquanto grossa e pesante, tale da far pensare eventualmente a un intervento dell'Amedeo in, fase di esecuzione, intervento più plausibile se si accetta di riconoscere, con il Venturi, la mano dell'artista esordiente nei rilievi marmorei con putti e campane di frutti ai lati dell'ingresso della cappella. Sono stati considerati anche il Foppa e l'Averlino, a quest'ultimo quale probabile consulente di Pigello, accennò cautamente la Wittgens (1949) (si trova descritta infatti nel Trattato di Architettura una danza di fanciulli recanti rami di fiori). Il Baroni (1952) rilevando il peso preminente della decorazione affrescata e notando come la teoria delle figure danzanti sembri trarre spunto dagli angeli reggitemma affrescati alla base dei pennacchi aveva addirittura creduto di poter riferire al Foppa il disegno del fregio. Ma per il Dell'Acqua (1963) non occorre giungere a tanto anche perchè gli agili moti e il panneggio aperto e volante si discostano dai modi foppeschi. Sembra perciò sufficiente l'ipotesi di una stretta collaborazione tra il pittore, l'architetto della cappella e l'esecutore, se non gli esecutori, sicuramente lombardi, del fregio da cercarsi tra le maestranze specializzate che in quegli anni troviamo alla Certosa di Pavia e all'Ospedale Maggiore, pur con una forte influenza del Foppa nel cromatismo delle figure. La cappella, d'impianto spaziale toscano, mostra anche decisivo intervento di una floridissima decorazione plastica e pittorica ricollegabile alla tradizione lombarda. Per esempio, per gli intagli marmorei dei pilastri, la danza angelica, le cornici di cotto e queste bifore dove, per la prima volta compare la colonna "a candelabra" destinata a tanta fortuna nell'arte lombarda (Meyer, 1897). La più antica notizia degli affreschi è del P. Gaspare Bugati (1577) che annotava "in questo tempio Pigello Portinari nobile fiorentino favorito molto dal principe Sforza fece fare la cappella del capo di S. Pietro M. di eccellente architettura e pittura. Il pittore fu Vincenzo Vecchio in quell'età raro. Finita di tutto punto l'anno 68". Quasi contemporaneamente il Lomazzo (1584) attribuiva il ciclo a "Vincenzo Civerchio cognominato il Vecchio" confondendolo col Civerchio. Dopo la peste del 1630 tutta la decorazione della cappella fu imbiancata, tranne i quattro tondi col Dottore. Gli affreschi quattrocenteschi rimasero nascosti sotto numerosi strati di calce e intonaco, sostituiti da affreschi di Cristoforo Storer e Melchiorre</p>

Gherardini alle pareti e di Ercole Procaccini sulla cupola con la "gloria di S. Domenico". Gli affreschi vennero attribuiti ancora dal Torre (1714) al Civerchio e confermati dal Bianconi (1787). Il Torre (1737) accennava al P. Francesco Cuccini che fece adornare la cappella nel 1651. Il Caffi (1841) per primo tolse la paternità al Civerchio, il Cavalcaselle (1871) li dichiarò del Foppa data la stretta affinità stilistica dei Dottori con le altre opere foppesche. Nel 1870 in seguito ad uno sfaldamento degli intonaci, i dipinti quattrocenteschi tornarono in luce e l'anno seguente si procedette all'opera di scoprimento, sacrificando le opere secentesche. La paternità foppesca continuò ad essere controversa: lo stesso Caffi (1813) sostituiva il Foppa al Civerchio ma con l'intervento di toscani e di Bartolomeo da Prato, come pressapoco il Beltrami (1898) ed il Malaguzzi Valeri (1902) considerando tra i collaboratori Bonifacio Bembo. Lo Jacobsen (1896) favorevole al Foppa per le storie gli tolse però i Dottori e gli Apostoli considerandoli di epoca anteriore. Ffoulkes e Majocchi (1909) pur distinguendo quanto vi era di moderno nella decorazione furono portati a credere che buona parte degli affreschi fossero rifacimenti ottocenteschi del tempo dei restauri Caironi. Finalmente col Toesca (1912) e con il Longhi (1917 e 1929) e quindi col Venturi (1930), Morassi (1939) e Panazza (1939) si giunse a una piena attribuzione foppesca, ulteriormente consacrata dalla Wittgens (1949). Non si può negare lo studio del Mantegna e forse ancor più dei Toscani operosi nel Veneto. D'altra parte è innegabile il "valore" pittorico che interviene a determinare la legatura tra la decorazione e le severe membrature architettoniche.

TU - CONDIZIONE GIURIDICA E VINCOLI

CDG - CONDIZIONE GIURIDICA

CDGG - Indicazione generica

proprietà Ente religioso cattolico

DO - FONTI E DOCUMENTI DI RIFERIMENTO

FTA - DOCUMENTAZIONE FOTOGRAFICA

FTAX - Genere

documentazione allegata

FTAP - Tipo

fotografia b/n

FTAN - Codice identificativo

SBAS MI 00216495/S

FNT - FONTI E DOCUMENTI

FNTP - Tipo

volume manoscritto

FNTA - Autore

Bugati G.

FNTD - Data

1577

BIB - BIBLIOGRAFIA

BIBX - Genere

bibliografia specifica

BIBA - Autore

Lomazzo G.P.

BIBD - Anno di edizione

1585

BIBH - Sigla per citazione

00002582

BIBN - V., pp., nn.

p. 317, p. 405.

BIB - BIBLIOGRAFIA

BIBX - Genere

bibliografia specifica

BIBA - Autore

Torre C.

BIBD - Anno di edizione

1674

BIBH - Sigla per citazione	00002256
BIBN - V., pp., nn.	p. 86.
BIB - BIBLIOGRAFIA	
BIBX - Genere	bibliografia specifica
BIBA - Autore	Allegranza G.
BIBD - Anno di edizione	1773
BIBH - Sigla per citazione	00002401
BIBN - V., pp., nn.	p. 93.
BIB - BIBLIOGRAFIA	
BIBX - Genere	bibliografia specifica
BIBA - Autore	Bartoli F.
BIBD - Anno di edizione	1776
BIBH - Sigla per citazione	00001066
BIBN - V., pp., nn.	p. 160.
BIB - BIBLIOGRAFIA	
BIBX - Genere	bibliografia specifica
BIBA - Autore	Bianconi C.
BIBD - Anno di edizione	1787
BIBH - Sigla per citazione	00000686
BIBN - V., pp., nn.	p. 217.
BIB - BIBLIOGRAFIA	
BIBX - Genere	bibliografia specifica
BIBA - Autore	Bossi L.
BIBD - Anno di edizione	1818
BIBH - Sigla per citazione	00001056
BIBN - V., pp., nn.	p. 118.
BIB - BIBLIOGRAFIA	
BIBX - Genere	bibliografia specifica
BIBA - Autore	Caffi M.
BIBD - Anno di edizione	1841
BIBH - Sigla per citazione	00002402
BIB - BIBLIOGRAFIA	
BIBX - Genere	bibliografia specifica
BIBA - Autore	Mongeri G.
BIBD - Anno di edizione	1864
BIBH - Sigla per citazione	00002583
BIB - BIBLIOGRAFIA	
BIBX - Genere	bibliografia specifica
BIBA - Autore	Mongeri G.
BIBD - Anno di edizione	1872
BIBH - Sigla per citazione	00001068
BIBN - V., pp., nn.	pp. 60-62.

BIB - BIBLIOGRAFIA

BIBX - Genere	bibliografia specifica
BIBA - Autore	Caffi M.
BIBD - Anno di edizione	1873
BIBH - Sigla per citazione	00002585
BIBN - V., pp., nn.	pp. 118-122.

BIB - BIBLIOGRAFIA

BIBX - Genere	bibliografia specifica
BIBA - Autore	Mongeri G.
BIBD - Anno di edizione	1874
BIBH - Sigla per citazione	00002584

BIB - BIBLIOGRAFIA

BIBX - Genere	bibliografia specifica
BIBA - Autore	Caffi M.
BIBD - Anno di edizione	1886
BIBH - Sigla per citazione	00002596
BIBN - V., pp., nn.	p. 138.

BIB - BIBLIOGRAFIA

BIBX - Genere	bibliografia specifica
BIBA - Autore	Rotta P.
BIBD - Anno di edizione	1886
BIBH - Sigla per citazione	00002404
BIBN - V., pp., nn.	p. 40.

BIB - BIBLIOGRAFIA

BIBX - Genere	bibliografia specifica
BIBA - Autore	Frizzoni G.
BIBD - Anno di edizione	1888
BIBH - Sigla per citazione	00002597
BIBN - V., pp., nn.	p. 295.

BIB - BIBLIOGRAFIA

BIBX - Genere	bibliografia specifica
BIBA - Autore	Beltrami L.
BIBD - Anno di edizione	1892
BIBH - Sigla per citazione	00002598
BIBN - V., pp., nn.	p. 286.

BIB - BIBLIOGRAFIA

BIBX - Genere	bibliografia specifica
BIBA - Autore	Jacobsen E.
BIBD - Anno di edizione	1896
BIBH - Sigla per citazione	00002600
BIBN - V., pp., nn.	p. 21.

BIB - BIBLIOGRAFIA

BIBX - Genere	bibliografia specifica
BIBA - Autore	Meyer A.G.
BIBD - Anno di edizione	1897
BIBH - Sigla per citazione	00002366
BIBN - V., pp., nn.	p. 113.
BIB - BIBLIOGRAFIA	
BIBX - Genere	bibliografia specifica
BIBA - Autore	Beltrami L.
BIBD - Anno di edizione	1898
BIBH - Sigla per citazione	00002601
BIBN - V., pp., nn.	p. 354-356.
BIB - BIBLIOGRAFIA	
BIBX - Genere	bibliografia specifica
BIBA - Autore	Beltrami L.
BIBD - Anno di edizione	1901
BIBH - Sigla per citazione	00002603
BIB - BIBLIOGRAFIA	
BIBX - Genere	bibliografia specifica
BIBA - Autore	Malaguzzi Valeri F.
BIBD - Anno di edizione	1902
BIBH - Sigla per citazione	00000068
BIBN - V., pp., nn.	p. 56.
BIB - BIBLIOGRAFIA	
BIBX - Genere	bibliografia specifica
BIBA - Autore	Suida W.
BIBD - Anno di edizione	1902
BIBH - Sigla per citazione	00002604
BIBN - V., pp., nn.	p. 15.
BIB - BIBLIOGRAFIA	
BIBX - Genere	bibliografia specifica
BIBA - Autore	Malaguzzi Valeri F.
BIBD - Anno di edizione	1906
BIBH - Sigla per citazione	00001646
BIBN - V., pp., nn.	p. 150, 1.
BIB - BIBLIOGRAFIA	
BIBX - Genere	bibliografia specifica
BIBA - Autore	Ffoulkes C.S./ Maiocchi R.
BIBD - Anno di edizione	1909
BIBH - Sigla per citazione	00002605
BIBN - V., pp., nn.	p. 56 e ss.
BIB - BIBLIOGRAFIA	
BIBX - Genere	bibliografia specifica

BIBA - Autore	Crowe J.A./ Cavalcaselle G.B.
BIBD - Anno di edizione	1912
BIBH - Sigla per citazione	00000088
BIBN - V., pp., nn.	v. II, pp. 395-396.
BIB - BIBLIOGRAFIA	
BIBX - Genere	bibliografia specifica
BIBA - Autore	Toesca P.
BIBD - Anno di edizione	1912
BIBH - Sigla per citazione	00000069
BIBN - V., pp., nn.	p. 579.
BIB - BIBLIOGRAFIA	
BIBX - Genere	bibliografia specifica
BIBA - Autore	Longhi R.
BIBD - Anno di edizione	1917
BIBH - Sigla per citazione	00002606
BIBN - V., pp., nn.	p. 10.
BIB - BIBLIOGRAFIA	
BIBX - Genere	bibliografia specifica
BIBA - Autore	Longhi R.
BIBD - Anno di edizione	1929
BIBH - Sigla per citazione	00002174
BIBN - V., pp., nn.	p. 260.
BIB - BIBLIOGRAFIA	
BIBX - Genere	bibliografia specifica
BIBA - Autore	Venturi A.
BIBD - Anno di edizione	1930
BIBH - Sigla per citazione	00002608
BIB - BIBLIOGRAFIA	
BIBX - Genere	bibliografia specifica
BIBA - Autore	Panazza G.
BIBD - Anno di edizione	1939
BIBH - Sigla per citazione	00002607
BIBN - V., pp., nn.	pp. 75-105.
BIB - BIBLIOGRAFIA	
BIBX - Genere	bibliografia specifica
BIBA - Autore	Morassi A.
BIBD - Anno di edizione	1939
BIBH - Sigla per citazione	00002609
BIB - BIBLIOGRAFIA	
BIBX - Genere	bibliografia specifica
BIBA - Autore	Tea E.
BIBD - Anno di edizione	1942

BIBH - Sigla per citazione	00002480
BIB - BIBLIOGRAFIA	
BIBX - Genere	bibliografia specifica
BIBA - Autore	Wittgens F.
BIBD - Anno di edizione	1950
BIBH - Sigla per citazione	00002576
BIBN - V., pp., nn.	p. 47; p. 28; p. 94.
BIB - BIBLIOGRAFIA	
BIBX - Genere	bibliografia specifica
BIBA - Autore	Mazzini F.
BIBD - Anno di edizione	1951
BIBH - Sigla per citazione	00002610
BIBN - V., pp., nn.	pp. 271-277.
BIB - BIBLIOGRAFIA	
BIBX - Genere	bibliografia specifica
BIBA - Autore	Baroni C./ Samek Ludovici S.
BIBD - Anno di edizione	1952
BIBH - Sigla per citazione	00002578
BIBN - V., pp., nn.	p. 154.
BIB - BIBLIOGRAFIA	
BIBX - Genere	bibliografia specifica
BIBA - Autore	Salmi M.
BIBD - Anno di edizione	1955
BIBH - Sigla per citazione	00002491
BIBN - V., pp., nn.	p. 34.
BIB - BIBLIOGRAFIA	
BIBX - Genere	bibliografia specifica
BIBA - Autore	Wittgens F.
BIBD - Anno di edizione	1956
BIBH - Sigla per citazione	00002486
BIBN - V., pp., nn.	p. 754; p. 748; p. 758.
BIB - BIBLIOGRAFIA	
BIBX - Genere	bibliografia specifica
BIBA - Autore	Arslan E.
BIBD - Anno di edizione	1956
BIBH - Sigla per citazione	00002148
BIBN - V., pp., nn.	p. 700.
BIB - BIBLIOGRAFIA	
BIBX - Genere	bibliografia specifica
BIBA - Autore	Ottino Della Chiesa
BIBD - Anno di edizione	1959
BIBH - Sigla per citazione	00001722

BIBN - V., pp., nn.	p. 64.
BIB - BIBLIOGRAFIA	
BIBX - Genere	bibliografia specifica
BIBA - Autore	Dell'Acqua G.A.
BIBD - Anno di edizione	1963
BIBH - Sigla per citazione	00002579
BIBN - V., pp., nn.	p. 25.
BIB - BIBLIOGRAFIA	
BIBX - Genere	bibliografia specifica
BIBA - Autore	Arslan E.
BIBD - Anno di edizione	1963
BIBH - Sigla per citazione	00002611
BIB - BIBLIOGRAFIA	
BIBX - Genere	bibliografia specifica
BIBA - Autore	Matalon S.
BIBD - Anno di edizione	1964
BIBH - Sigla per citazione	00002492
BIB - BIBLIOGRAFIA	
BIBX - Genere	bibliografia specifica
BIBA - Autore	Mazzini F.
BIBD - Anno di edizione	1965
BIBH - Sigla per citazione	00001873
BIBN - V., pp., nn.	p. 453.
BIB - BIBLIOGRAFIA	
BIBX - Genere	bibliografia specifica
BIBA - Autore	Spreafico P.
BIBD - Anno di edizione	1976
BIBH - Sigla per citazione	00002403
BIBN - V., pp., nn.	p. 182.
BIB - BIBLIOGRAFIA	
BIBX - Genere	bibliografia specifica
BIBA - Autore	Giordano L.
BIBD - Anno di edizione	1984
BIBH - Sigla per citazione	00002580
BIBN - V., pp., nn.	pp. 71-91.
BIB - BIBLIOGRAFIA	
BIBX - Genere	bibliografia specifica
BIBA - Autore	Dalai Emiliani M.
BIBD - Anno di edizione	1984
BIBH - Sigla per citazione	00002581
BIBN - V., pp., nn.	pp. 155-171.
BIB - BIBLIOGRAFIA	

BIBX - Genere	bibliografia specifica
BIBA - Autore	Righi N.
BIBD - Anno di edizione	1999
BIBH - Sigla per citazione	00002406
BIBN - V., pp., nn.	pp. 69-77.
BIB - BIBLIOGRAFIA	
BIBX - Genere	bibliografia specifica
BIBA - Autore	Mattioli Rossi L.
BIBD - Anno di edizione	1999
BIBH - Sigla per citazione	00002612
BIB - BIBLIOGRAFIA	
BIBX - Genere	bibliografia specifica
BIBA - Autore	Venturi A.
BIBD - Anno di edizione	1901-1940
BIBH - Sigla per citazione	00002098
BIBN - V., pp., nn.	p. 154.
BIB - BIBLIOGRAFIA	
BIBX - Genere	bibliografia specifica
BIBA - Autore	Vincenzo Foppa
BIBD - Anno di edizione	2002
BIBH - Sigla per citazione	00002617
BIBN - V., pp., nn.	pp. 110-111.
AD - ACCESSO AI DATI	
ADS - SPECIFICHE DI ACCESSO AI DATI	
ADSP - Profilo di accesso	3
ADSM - Motivazione	scheda di bene non adeguatamente sorvegliabile
CM - COMPILAZIONE	
CMP - COMPILAZIONE	
CMPD - Data	1979
CMPN - Nome	Zilocchi M. A.
FUR - Funzionario responsabile	Tardito Amerio R.
RVM - TRASCRIZIONE PER INFORMATIZZAZIONE	
RVMD - Data	2006
RVMN - Nome	ARTPAST/ Riccobono F.
AGG - AGGIORNAMENTO - REVISIONE	
AGGD - Data	2006
AGGN - Nome	ARTPAST/ Riccobono F.
AGGF - Funzionario responsabile	NR (recupero pregresso)
AN - ANNOTAZIONI	