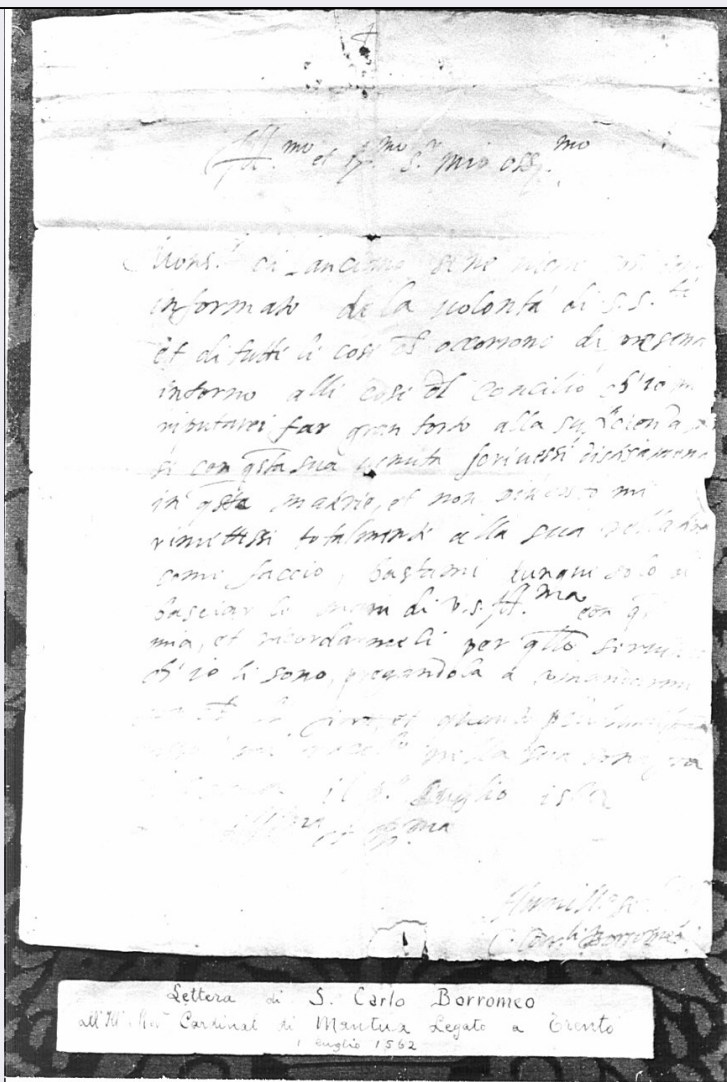


SCHEDA



CD - CODICI

TSK - Tipo scheda OA

LIR - Livello ricerca C

NCT - CODICE UNIVOCO

NCTR - Codice regione 03

NCTN - Numero catalogo generale 00010535

ESC - Ente schedatore S27

ECP - Ente competente S27

RV - RELAZIONI

OG - OGGETTO

OGT - OGGETTO

OGTD - Definizione manoscritto

OGTV - Identificazione opera isolata

SGT - SOGGETTO

SGTI - Identificazione Lettera autografa di San Carlo Borromeo al Cardinale di Mantova legato a Trento.

LC - LOCALIZZAZIONE GEOGRAFICO-AMMINISTRATIVA

PVC - LOCALIZZAZIONE GEOGRAFICO-AMMINISTRATIVA ATTUALE

PVCS - Stato	Italia
PVCR - Regione	Lombardia
PVCP - Provincia	MI
PVCC - Comune	Milano

LDC - COLLOCAZIONE SPECIFICA**DT - CRONOLOGIA****DTZ - CRONOLOGIA GENERICA**

DTZG - Secolo	sec. XVI
----------------------	----------

DTS - CRONOLOGIA SPECIFICA

DTSI - Da	1562
DTSF - A	1562

DTM - Motivazione cronologia	data
-------------------------------------	------

AU - DEFINIZIONE CULTURALE**AUT - AUTORE**

AUTS - Riferimento all'autore	attribuito
AUTR - Riferimento all'intervento	scrittore
AUTM - Motivazione dell'attribuzione	firma
AUTN - Nome scelto	Borromeo Carlo
AUTA - Dati anagrafici	1538/ 1584
AUTH - Sigla per citazione	00002632

MT - DATI TECNICI

MTC - Materia e tecnica	carta a mano/ inchiostro
--------------------------------	--------------------------

MIS - MISURE

MISA - Altezza	27
MISL - Larghezza	21

CO - CONSERVAZIONE**STC - STATO DI CONSERVAZIONE**

STCC - Stato di conservazione	buono
--------------------------------------	-------

DA - DATI ANALITICI**DES - DESCRIZIONE**

DESO - Indicazioni sull'oggetto	Lettera autografa di San Carlo Borromeo al Cardinale di Mantova legato a Trento, 1 luglio 1562.
DESI - Codifica Iconclass	NR (recupero pregresso)
DESS - Indicazioni sul soggetto	NR (recupero pregresso)

ISR - ISCRIZIONI

ISRC - Classe di appartenenza	documentaria
--------------------------------------	--------------

ISRL - Lingua	italiano volgare
ISRS - Tecnica di scrittura	a penna
ISRT - Tipo di caratteri	corsivo
ISRP - Posizione	Sulla carta
ISRA - Autore	San Carlo Borromeo
ISRI - Trascrizione	ILL. MO ET R. MO S. MIO OSS. MO/ MONS. DI LANCIANO SI NE VIENE COSI' BENE/ INFORMATO DE LA VOLONTA' S. S TA/ ET DI TUTTI LI COSI' CHE OCCORRONO DI PRESENTE/ INTORNO ALLI COSI DEL CONCILIO C'HIO MI/ RIPUTEREI PER GRAN TORTO ALLA SUFFICIENZA SUA/ SI CON QUESTA SUA VENUTA SCRIVESSI DISTESAMENTE/ IN QUESTE MATERIE ET NON PIUTTOSTO MI/ RIMETTESSI TOTALMENTE ALLA SUA RELAZIONE/ COME FACCIO. BASTAMI DUNQUE SOLO DI/ BASCIAR LE MANI DI V. S. ILL. MA CON QUESTA/ MIA, ET RICORDARMEI PER QUELLO SERVITORE/ CH'IO LI SONO, PREGANDOLA A COMMANDARMI;/ CON CHE FA FINIRE ET QUANTO PIÙ UMILMENTE POSSO MI RACCOMANDO NELLA SUA BUONA GRAZIA./ DI ROMA LI 1 LUGLIO 1562/ DI V. S. ILL. E R. MO UMILISS. SERVO/ C. CARDINALE BORROMEO
TU - CONDIZIONE GIURIDICA E VINCOLI	
CDG - CONDIZIONE GIURIDICA	
CDGG - Indicazione generica	proprietà Ente religioso cattolico
DO - FONTI E DOCUMENTI DI RIFERIMENTO	
FTA - DOCUMENTAZIONE FOTOGRAFICA	
FTAX - Genere	documentazione allegata
FTAP - Tipo	fotografia b/n
FTAN - Codice identificativo	SBAS MI 00023948/S
FTA - DOCUMENTAZIONE FOTOGRAFICA	
FTAX - Genere	documentazione esistente
FTAP - Tipo	fotografia b/n
AD - ACCESSO AI DATI	
ADS - SPECIFICHE DI ACCESSO AI DATI	
ADSP - Profilo di accesso	3
ADSM - Motivazione	scheda di bene non adeguatamente sorvegliabile
CM - COMPILAZIONE	
CMP - COMPILAZIONE	
CMPD - Data	1975
CMPN - Nome	Gavazzi S.
CMPN - Nome	Magni M.
FUR - Funzionario responsabile	Tardito Amerio R.
RVM - TRASCRIZIONE PER INFORMATIZZAZIONE	
RVMD - Data	2006
RVMN - Nome	ARTPAST/ Riccobono F.
AGG - AGGIORNAMENTO - REVISIONE	

AGGD - Data	2006
AGGN - Nome	ARTPAST/ Riccobono F.
AGGF - Funzionario responsabile	NR (recupero pregresso)