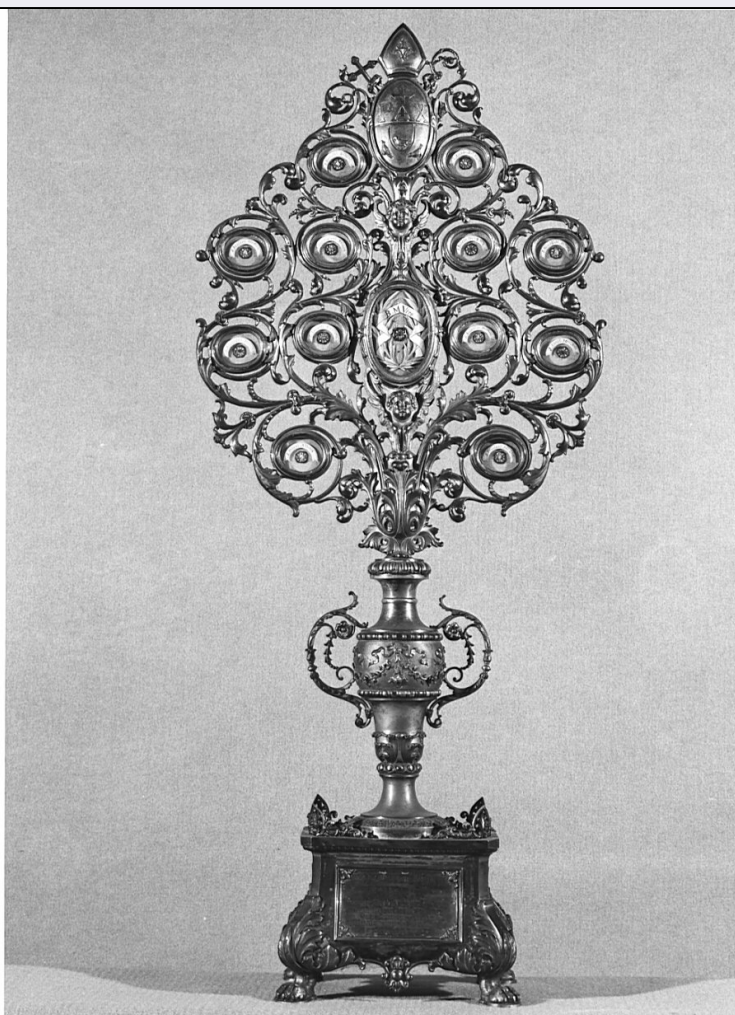


SCHEDA



CD - CODICI

TSK - Tipo scheda OA

LIR - Livello ricerca C

NCT - CODICE UNIVOCO

NCTR - Codice regione 03

NCTN - Numero catalogo
generale 00046190

ESC - Ente schedatore S27

ECP - Ente competente S27

OG - OGGETTO

OGT - OGGETTO

OGTD - Definizione reliquiario fitomorfo

OGTV - Identificazione opera isolata

LC - LOCALIZZAZIONE GEOGRAFICO-AMMINISTRATIVA

PVC - LOCALIZZAZIONE GEOGRAFICO-AMMINISTRATIVA ATTUALE

PVCS - Stato Italia

PVCR - Regione Lombardia

PVCP - Provincia MI

PVCC - Comune Milano

| | |
|---|---|
| LDC - COLLOCAZIONE SPECIFICA | |
| DT - CRONOLOGIA | |
| DTZ - CRONOLOGIA GENERICA | |
| DTZG - Secolo | sec. XIX |
| DTS - CRONOLOGIA SPECIFICA | |
| DTSI - Da | 1881 |
| DTSF - A | 1881 |
| DTM - Motivazione cronologia | data |
| AU - DEFINIZIONE CULTURALE | |
| ATB - AMBITO CULTURALE | |
| ATBD - Denominazione | bottega italiana |
| ATBM - Motivazione dell'attribuzione | analisi stilistica |
| MT - DATI TECNICI | |
| MTC - Materia e tecnica | metallo/ argentatura/ fusione |
| MIS - MISURE | |
| MISA - Altezza | 100 |
| MISL - Larghezza | 45 |
| MISP - Profondità | 18 |
| CO - CONSERVAZIONE | |
| STC - STATO DI CONSERVAZIONE | |
| STCC - Stato di conservazione | buono |
| DA - DATI ANALITICI | |
| DES - DESCRIZIONE | |
| DESO - Indicazioni sull'oggetto | Basamento a sezione rettangolare, con piedi a foggia di zampa leonina. Su di esso poggia un vaso stilizzato biansato, da cui emergono delle foglie che racchiudono medaglioni contenenti le reliquie. Tra i racemi sono presenti anche due teste di cherubini. |
| DESI - Codifica Iconclass | NR (recupero pregresso) |
| DESS - Indicazioni sul soggetto | NR (recupero pregresso) |
| ISR - ISCRIZIONI | |
| ISRC - Classe di appartenenza | documentaria |
| ISRL - Lingua | latino |
| ISRS - Tecnica di scrittura | a penna |
| ISRT - Tipo di caratteri | lettere capitali |
| ISRP - Posizione | Entro medaglioni |
| ISRI - Trascrizione | PAX/ S. GERUNTI EPISCOPI/S. ALEXANDRI MARTIR/S. BENIGNI MARTIRYS/S. SIMPLICIANI EPISCOP./ S. JOSEPH SPONS. B. M. V./ S. BENEDICTI ABBATIS/ S. AMBROSII ARCHIEP./S.AMPELLI ARCHIEPIS./ B.M. VIRG./ S. ANTONINI MARTIRYS/S. CAROLI BORR. ARCH./S. MAURI ABBATIS/ S. DOMINICI SAC. CONF. |

ISR - ISCRIZIONI**ISRC - Classe di appartenenza**

documentaria

ISRL - Lingua

latino

ISRS - Tecnica di scrittura

a incisione

ISRT - Tipo di caratteri

lettere capitali

ISRP - Posizione

Sul basamento

ISRI - Trascrizione

EST ENIM CORPUS MEUM/ HIC EST ENIM CALIX/ SANGUINIS MEI/ NOVI ET AETERNI TESTAMENTI/ MYSTERIUM FIDEI, QUI PRO VOBIS ET PRO MULTIS/ EFFUNDETUR IN REMISSIONEM/ PECCATORUM.

ISR - ISCRIZIONI**ISRC - Classe di appartenenza**

documentaria

ISRS - Tecnica di scrittura

NR (recupero pregresso)

ISRP - Posizione

Sul retro

ISRI - Trascrizione

PROPRIETA' DEL PREPOSTO DOMENICO FONTANA/ ANNO 1881

TU - CONDIZIONE GIURIDICA E VINCOLI**CDG - CONDIZIONE GIURIDICA****CDGG - Indicazione generica**

proprietà Ente religioso cattolico

DO - FONTI E DOCUMENTI DI RIFERIMENTO**FTA - DOCUMENTAZIONE FOTOGRAFICA****FTAX - Genere**

documentazione allegata

FTAP - Tipo

fotografia b/n

FTAN - Codice identificativo

SBAS MI 00068898/S

FTA - DOCUMENTAZIONE FOTOGRAFICA**FTAX - Genere**

documentazione esistente

FTAP - Tipo

fotografia b/n

AD - ACCESSO AI DATI**ADS - SPECIFICHE DI ACCESSO AI DATI****ADSP - Profilo di accesso**

3

ADSM - Motivazione

scheda di bene non adeguatamente sorvegliabile

CM - COMPILAZIONE**CMP - COMPILAZIONE****CMPD - Data**

1979

CM PN - Nome

Buchi S.

FUR - Funzionario responsabile

Tardito Amerio R.

RVM - TRASCRIZIONE PER INFORMATIZZAZIONE**RVMD - Data**

2006

RVMN - Nome

ARTPAST/ Riccobono F.

AGG - AGGIORNAMENTO - REVISIONE**AGGD - Data**

2006

| | |
|--|-------------------------|
| AGGN - Nome | ARTPAST/ Riccobono F. |
| AGGF - Funzionario responsabile | NR (recupero pregresso) |
| AN - ANNOTAZIONI | |