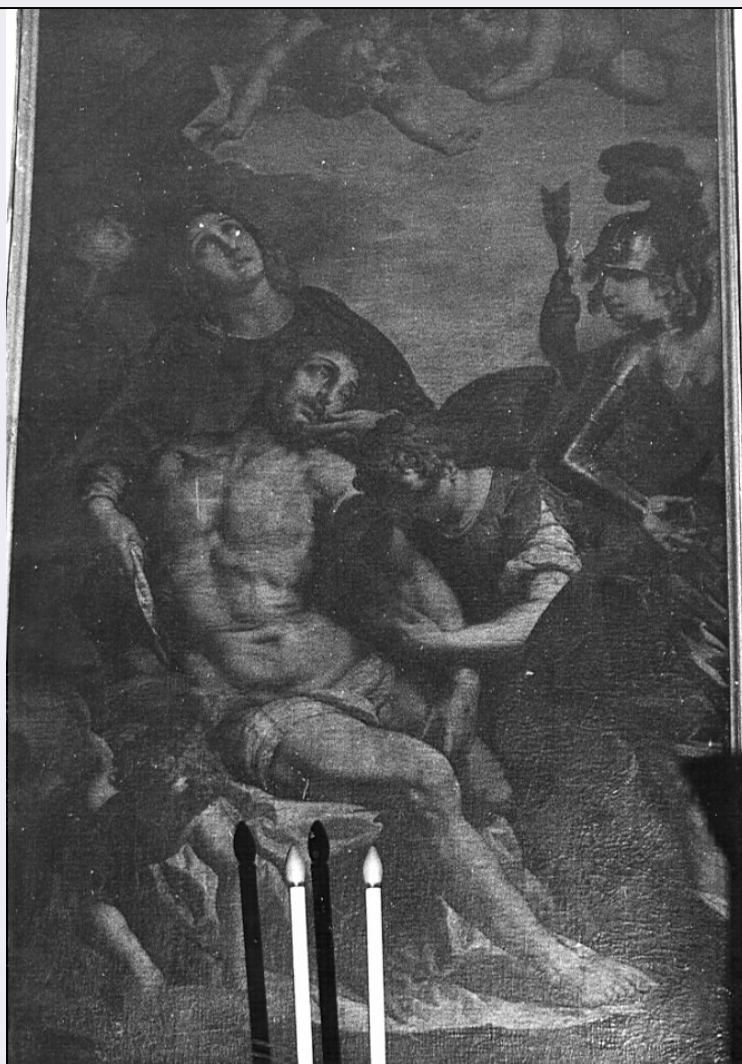


# SCHEDA



## CD - CODICI

TSK - Tipo scheda OA

LIR - Livello ricerca C

### NCT - CODICE UNIVOCO

NCTR - Codice regione 03

NCTN - Numero catalogo generale 00003962

ESC - Ente schedatore S27

ECP - Ente competente S27

## RV - RELAZIONI

### RSE - RELAZIONI DIRETTE

RSER - Tipo relazione scheda storica

RSET - Tipo scheda OA

RSEC - Codice bene 0300000002

## OG - OGGETTO

### OGT - OGGETTO

OGTD - Definizione dipinto

OGTV - Identificazione opera isolata

### SGT - SOGGETTO

|   |   |
|---|---|
| <b>SGTI - Identificazione</b>                                 | Pietà   |
| <b>LC - LOCALIZZAZIONE GEOGRAFICO-AMMINISTRATIVA</b>          |   |
| <b>PVC - LOCALIZZAZIONE GEOGRAFICO-AMMINISTRATIVA ATTUALE</b> |   |
| <b>PVCS - Stato</b>   | Italia  |
| <b>PVCR - Regione</b>   | Lombardia                                     |
| <b>PVCP - Provincia</b>                                       | MI  |
| <b>PVCC - Comune</b>  | Milano  |
| <b>LDC - COLLOCAZIONE SPECIFICA</b>                           |   |
| <b>LDCT - Tipologia</b>                                       | chiesa  |
| <b>LDCQ - Qualificazione</b>                                  | basilica                                      |
| <b>LDCN - Denominazione</b>                                   | Basilica prepositurale di S. Stefano Maggiore |
| <b>LDCU - Denominazione spazio viabilistico</b>               | via della Signora, 1                          |
| <b>LDCS - Specifiche</b>                                      | quarta cappella a sinistra, parete destra     |
| <b>DT - CRONOLOGIA</b>  |   |
| <b>DTZ - CRONOLOGIA GENERICA</b>                              |   |
| <b>DTZG - Secolo</b>  | sec. XVII                                     |
| <b>DTS - CRONOLOGIA SPECIFICA</b>                             |   |
| <b>DTSI - Da</b>  | 1600  |
| <b>DTSF - A</b>   | 1699  |
| <b>DTM - Motivazione cronologia</b>                           | analisi stilistica                            |
| <b>AU - DEFINIZIONE CULTURALE</b>                             |   |
| <b>AUT - AUTORE</b>   |   |
| <b>AUTS - Riferimento all'autore</b>                          | cerchia                                       |
| <b>AUTM - Motivazione dell'attribuzione</b>                   | analisi stilistica                            |
| <b>AUTN - Nome scelto</b>                                     | Procaccini Giulio Cesare                      |
| <b>AUTA - Dati anagrafici</b>                                 | 1574/ 1625                                    |
| <b>AUTH - Sigla per citazione</b>                             | 00000325                                      |
| <b>MT - DATI TECNICI</b>                                      |   |
| <b>MTC - Materia e tecnica</b>                                | tela/ pittura a olio                          |
| <b>MIS - MISURE</b>   |   |
| <b>MISA - Altezza</b>   | 250   |
| <b>MISL - Larghezza</b>                                       | 148   |
| <b>CO - CONSERVAZIONE</b>                                     |   |
| <b>STC - STATO DI CONSERVAZIONE</b>                           |   |
| <b>STCC - Stato di conservazione</b>                          | discreto                                      |
| <b>STCS - Indicazioni specifiche</b>                          | Piuttosto sporco                              |
| <b>DA - DATI ANALITICI</b>                                    |   |
| <b>DES - DESCRIZIONE</b>                                      |   |
|   |   |

|  |   |
|--|---|
| <b>DESO - Indicazioni sull'oggetto</b> | NR (recupero pregresso)   |
| <b>DESI - Codifica Iconclass</b>       | NR (recupero pregresso)   |
| <b>DESS - Indicazioni sul soggetto</b> | Personaggi: Cristo; Madonna. Figure maschili: anziano; soldato. Figure: angeli.   |
| <b>NSC - Notizie storico-critiche</b>  | La serrata composizione, il sentimento colmo di mestizia e il clima intensamente patetico dell'insieme, la forza con cui è rappresentato il gruppo centrale e la vigorosa analisi del corpo di Cristo tendono a collocare la tela nell'arco pittorico che va da Giulio Cesare Procaccini - al quale era attribuito quando fu concessa in deposito da Brera e, se fosse esatta l'attribuzione, bisognerebbe allora pensare all'attività giovanile, "austera" dell'artista - all'opera di Daniele Crespi, al quale rimanda in particolare, nella sua ricchezza cromatica, la figura del guerriero. Tuttavia è più probabile che si tratti di una copia. |

## TU - CONDIZIONE GIURIDICA E VINCOLI

### ACQ - ACQUISIZIONE

|                                 |                     |
|---------------------------------|---------------------|
| <b>ACQT - Tipo acquisizione</b> | deposito            |
| <b>ACQN - Nome</b>              | Pinacoteca di Brera |
| <b>ACQD - Data acquisizione</b> | 1818                |

### CDG - CONDIZIONE GIURIDICA

|                                     |                                   |
|-------------------------------------|-----------------------------------|
| <b>CDGG - Indicazione generica</b>  | proprietà Stato                   |
| <b>CDGS - Indicazione specifica</b> | Pinacoteca di Brera               |
| <b>CDGI - Indirizzo</b>             | Via Brera, 28 - 20121 Milano (MI) |

## DO - FONTI E DOCUMENTI DI RIFERIMENTO

### FTA - DOCUMENTAZIONE FOTOGRAFICA

|                                     |                         |
|-------------------------------------|-------------------------|
| <b>FTAX - Genere</b>                | documentazione allegata |
| <b>FTAP - Tipo</b>                  | fotografia b/n          |
| <b>FTAN - Codice identificativo</b> | SBAS MI 26645/S         |

### FTA - DOCUMENTAZIONE FOTOGRAFICA

|                                     |                          |
|-------------------------------------|--------------------------|
| <b>FTAX - Genere</b>                | documentazione esistente |
| <b>FTAP - Tipo</b>                  | fotografia b/n           |
| <b>FTAN - Codice identificativo</b> | ISAL Milano 22313        |

### MST - MOSTRE

|                      |                   |
|----------------------|-------------------|
| <b>MSTT - Titolo</b> | Mostra del Cerano |
| <b>MSTL - Luogo</b>  | Novara            |
| <b>MSTD - Data</b>   | 1964              |

### MST - MOSTRE

|                      |                              |
|----------------------|------------------------------|
| <b>MSTT - Titolo</b> | Mostra del Seicento Lombardo |
| <b>MSTL - Luogo</b>  | Milano                       |
| <b>MSTD - Data</b>   | 1972                         |

## AD - ACCESSO AI DATI

### ADS - SPECIFICHE DI ACCESSO AI DATI

|                                  |  |
|----------------------------------|--|
| <b>ADSP - Profilo di accesso</b> | 1  |
| <b>ADSM - Motivazione</b>        | scheda contenente dati liberamente accessibili |

**CM - COMPILAZIONE****CMP - COMPILAZIONE****CMPD - Data** 1975**CMPN - Nome** Buss C.**FUR - Funzionario responsabile** Tardito Amerio R.**RVM - TRASCRIZIONE PER INFORMATIZZAZIONE****RVMD - Data** 2006**RVMN - Nome** ARTPAST/ Villani M.**AGG - AGGIORNAMENTO - REVISIONE****AGGD - Data** 2006**AGGN - Nome** ARTPAST/ Villani M.**AGGF - Funzionario responsabile** NR (recupero pregresso)**AN - ANNOTAZIONI****OSS - Osservazioni** /SK[1]/RSE[1]/RSED[1]: 1959 /SK[1]/RSE[1]/RSEN[1]:  
Castelfranchi L.