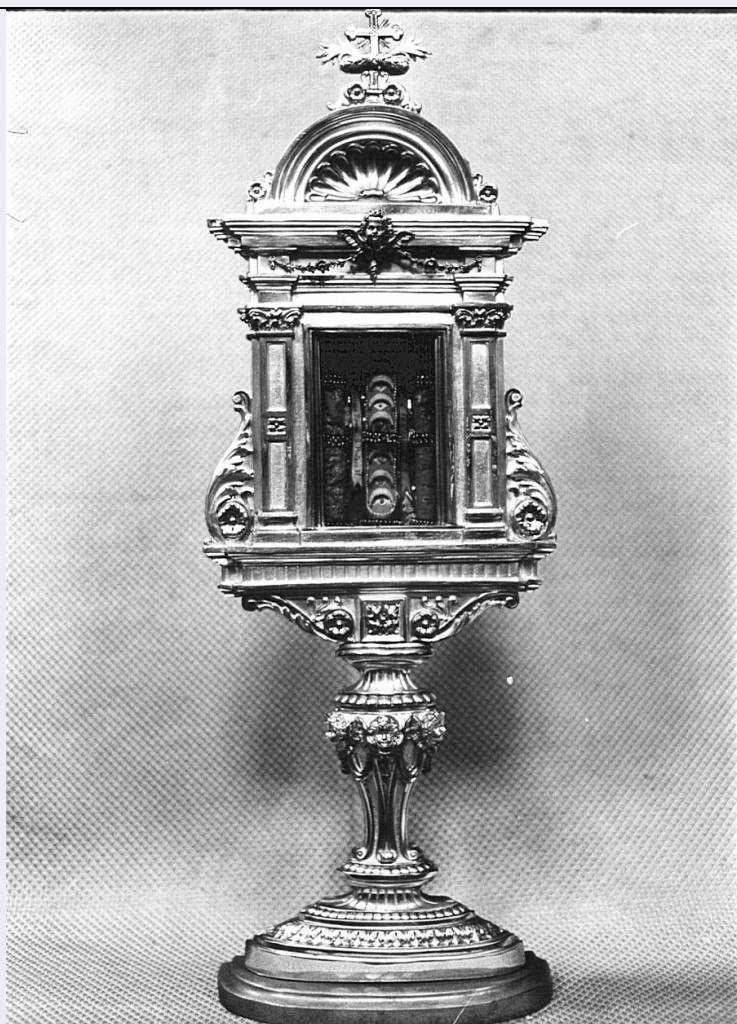


SCHEDA



CD - CODICI

TSK - Tipo scheda OA

LIR - Livello ricerca C

NCT - CODICE UNIVOCO

NCTR - Codice regione 03

NCTN - Numero catalogo
generale 00004073

ESC - Ente schedatore S27

ECP - Ente competente S27

RV - RELAZIONI

RSE - RELAZIONI DIRETTE

RSER - Tipo relazione scheda storica

RSET - Tipo scheda OA

OG - OGGETTO

OGT - OGGETTO

OGTD - Definizione reliquiario

OGTT - Tipologia a ostensorio

OGTV - Identificazione opera isolata

LC - LOCALIZZAZIONE GEOGRAFICO-AMMINISTRATIVA

PVC - LOCALIZZAZIONE GEOGRAFICO-AMMINISTRATIVA ATTUALE

PVCS - Stato	Italia
PVCR - Regione	Lombardia
PVCP - Provincia	MI
PVCC - Comune	Milano

LDC - COLLOCAZIONE SPECIFICA**DT - CRONOLOGIA****DTZ - CRONOLOGIA GENERICA**

DTZG - Secolo	sec. XIX
----------------------	----------

DTS - CRONOLOGIA SPECIFICA

DTSI - Da	1890
DTSV - Validità	(?)
DTSF - A	1890
DTSL - Validità	(?)

DTM - Motivazione cronologia	documentazione
-------------------------------------	----------------

AU - DEFINIZIONE CULTURALE**ATB - AMBITO CULTURALE**

ATBD - Denominazione	bottega lombarda
ATBM - Motivazione dell'attribuzione	analisi stilistica

MT - DATI TECNICI

MTC - Materia e tecnica	legno
MTC - Materia e tecnica	argento/ laminazione

MIS - MISURE

MISA - Altezza	77
MISL - Larghezza	27

CO - CONSERVAZIONE**STC - STATO DI CONSERVAZIONE**

STCC - Stato di conservazione	buono
--------------------------------------	-------

DA - DATI ANALITICI**DES - DESCRIZIONE**

DESO - Indicazioni sull'oggetto	Reliquiario d'apparato in lamina d'argento sbalzata su anima di legno. Piedistallo ovale gradinato decorato a motivi classici. impugnatura a bulbo decorata a teste d'angelo e festoni. Teca a edicola rettangolare con paraste e pedimento semicircolare cimato da croce, e decorata a volute, testa di cherubino e festoni. Alcune decorazioni sono dorate. Nella teca reliquie dei SS. Martiri Arsazio, Marciano, Protasio e Ausanio (i cui scheletri sono conservati sotto l'altar maggiore) conservate in tubi di vetro.
DESI - Codifica Iconclass	NR (recupero pregresso)
DESS - Indicazioni sul soggetto	NR (recupero pregresso)

ISR - ISCRIZIONI

ISRC - Classe di appartenenza	documentaria
ISRL - Lingua	latino
ISRS - Tecnica di scrittura	a penna
ISRP - Posizione	su cartiglio entro teca
ISRI - Trascrizione	S. ARSACII M.
ISR - ISCRIZIONI	
ISRC - Classe di appartenenza	documentaria
ISRL - Lingua	latino
ISRS - Tecnica di scrittura	a penna
ISRP - Posizione	su cartiglio entro teca
ISRI - Trascrizione	S. MARCIANI EREM.
ISR - ISCRIZIONI	
ISRC - Classe di appartenenza	documentaria
ISRL - Lingua	latino
ISRS - Tecnica di scrittura	a penna
ISRP - Posizione	su cartiglio entro teca
ISRI - Trascrizione	S. PROTASII M.
ISR - ISCRIZIONI	
ISRC - Classe di appartenenza	documentaria
ISRL - Lingua	latino
ISRS - Tecnica di scrittura	a penna
ISRP - Posizione	su cartiglio entro teca
ISRI - Trascrizione	S. AUSANII M.
NSC - Notizie storico-critiche	Reliquiario di linea classicheggiante, ma con alcuni elementi decorativi di gusto tipicamente eclettico che inducono a datarne la manifattura nella seconda metà del XIX secolo. Si tratta molto probabilmente dello stesso "reliquiario in argento, in stile ionico, con reliquie dei SS. dell'Altare Maggiore in tubi di vetro: dono di due parrochiani nell'anno 1890" citato in un inventario non datato (scrittura tardo ottocentesca) reperibile nell'archivio parrocchiale, e che ritroviamo anche nell'inventario del 1898, descritto e datato similmente (cfr. Arch. Parr. cart. 40).
TU - CONDIZIONE GIURIDICA E VINCOLI	
CDG - CONDIZIONE GIURIDICA	
CDGG - Indicazione generica	proprietà Ente religioso cattolico
DO - FONTI E DOCUMENTI DI RIFERIMENTO	
FTA - DOCUMENTAZIONE FOTOGRAFICA	
FTAX - Genere	documentazione allegata
FTAP - Tipo	fotografia b/n
FTAN - Codice identificativo	SBAS MI 26746/S
FTA - DOCUMENTAZIONE FOTOGRAFICA	

FTAX - Genere	documentazione esistente
FTAP - Tipo	fotografia b/n
FNT - FONTI E DOCUMENTI	
FNTP - Tipo	inventario
FNTD - Data	sec. XIX
FNT - FONTI E DOCUMENTI	
FNTP - Tipo	inventario
FNTD - Data	1898/03/30
AD - ACCESSO AI DATI	
ADS - SPECIFICHE DI ACCESSO AI DATI	
ADSP - Profilo di accesso	3
ADSM - Motivazione	scheda di bene non adeguatamente sorvegliabile
CM - COMPILAZIONE	
CMP - COMPILAZIONE	
CMPD - Data	1975
CMPN - Nome	Buss C.
FUR - Funzionario responsabile	Tardito Amerio R.
RVM - TRASCRIZIONE PER INFORMATIZZAZIONE	
RVMD - Data	2006
RVMN - Nome	ARTPAST/ Villani M.
AGG - AGGIORNAMENTO - REVISIONE	
AGGD - Data	2006
AGGN - Nome	ARTPAST/ Villani M.
AGGF - Funzionario responsabile	NR (recupero pregresso)
AN - ANNOTAZIONI	