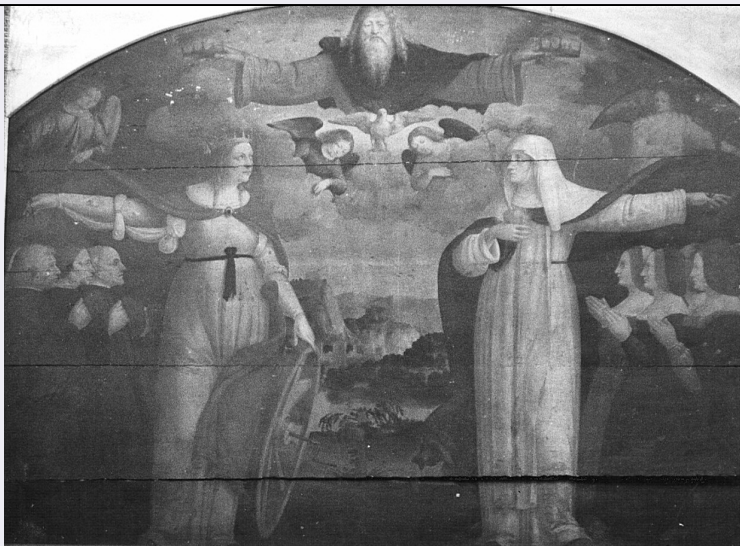


SCHEDA



CD - CODICI

TSK - Tipo scheda OA

LIR - Livello ricerca C

NCT - CODICE UNIVOCO

NCTR - Codice regione 03

NCTN - Numero catalogo generale 00004111

ESC - Ente schedatore S27

ECP - Ente competente S27

RV - RELAZIONI

RSE - RELAZIONI DIRETTE

RSER - Tipo relazione scheda storica

RSET - Tipo scheda OA

OG - OGGETTO

OGT - OGGETTO

OGTD - Definizione dipinto

OGTV - Identificazione opera isolata

SGT - SOGGETTO

SGTI - Identificazione Santa Caterina da Siena e Santa Caterina d'Alessandria

LC - LOCALIZZAZIONE GEOGRAFICO-AMMINISTRATIVA

PVC - LOCALIZZAZIONE GEOGRAFICO-AMMINISTRATIVA ATTUALE

PVCS - Stato Italia

PVCR - Regione Lombardia

PVCP - Provincia MI

PVCC - Comune Milano

LDC - COLLOCAZIONE SPECIFICA

DT - CRONOLOGIA

DTZ - CRONOLOGIA GENERICA

DTZG - Secolo	sec. XVI
DTS - CRONOLOGIA SPECIFICA	
DTSI - Da	1500
DTSF - A	1599
DTM - Motivazione cronologia	analisi stilistica
AU - DEFINIZIONE CULTURALE	
ATB - AMBITO CULTURALE	
ATBD - Denominazione	ambito lombardo
ATBM - Motivazione dell'attribuzione	analisi stilistica
MT - DATI TECNICI	
MTC - Materia e tecnica	tavola/ pittura a olio
MIS - MISURE	
MISA - Altezza	145
MISL - Larghezza	198
CO - CONSERVAZIONE	
STC - STATO DI CONSERVAZIONE	
STCC - Stato di conservazione	cattivo
STCS - Indicazioni specifiche	Penultima asse staccata e sollevata.
DA - DATI ANALITICI	
DES - DESCRIZIONE	
DESO - Indicazioni sull'oggetto	NR (recupero pregresso)
DESI - Codifica Iconclass	NR (recupero pregresso)
DESS - Indicazioni sul soggetto	Personaggi: Santa Caterina d'Alessandria; Santa Caterina da Siena; Dio Padre. Simboli: (Spirito Santo) colomba. Figure: angeli. Figure maschili: devoti. Figure femminili: devote. Attributi: (Santa Caterina d'Alessandria) ruota; (Santa Caterina da Siena) cuore; crocifisso.
NSC - Notizie storico-critiche	Si tratta di un'opera di grande valore, ricordata dal Rotta (cfr. p. 21) e dal Nardi, che la stima preziosissima e riporta l'attribuzione di "molti periti" al Bergognone (cfr. p. 143 e 166); il quadro si trovava un tempo nella cappella del Salvatore, ed in origine era probabilmente l'ancona della cappella dedicata alle due sante (cfr. Nardi, p. 73). Nella tavola si riflette ampiamente la cultura artistica milanese dei primissimi decenni del XVI secolo: l'impianto delle sante è semplice e monumentale, pungente è la caratterizzazione fisionomica dei ritratti dove l'artista, nelle pose rigide ed identiche, riprende l'antica tradizione lombarda degli offerenti degli affreschi gotici, al centro il paesaggio, col fiume e le colline gelate da una leggera foschia, è di stretta osservanza leonardesca, i particolari infine sono raffinati e acutamente delineati. Dominano nel dipinto i toni madreperlacei, i delicati accordi di bianchi e grigi, e il gusto per le ombre sottili. La Castelfranchi pone in evidenza le affinità esistenti fra questo quadro e i "Due Devoti genuflessi" del Boltraffio, a Brera.
TU - CONDIZIONE GIURIDICA E VINCOLI	
CDG - CONDIZIONE GIURIDICA	

CDGG - Indicazione generica	proprietà Ente religioso cattolico
DO - FONTI E DOCUMENTI DI RIFERIMENTO	
FTA - DOCUMENTAZIONE FOTOGRAFICA	
FTAX - Genere	documentazione allegata
FTAP - Tipo	fotografia b/n
FTAN - Codice identificativo	SBAS MI 26784/S
FTA - DOCUMENTAZIONE FOTOGRAFICA	
FTAX - Genere	documentazione esistente
FTAP - Tipo	fotografia b/n
BIB - BIBLIOGRAFIA	
BIBX - Genere	bibliografia specifica
BIBA - Autore	Nardi F.
BIBD - Anno di edizione	1896
BIBH - Sigla per citazione	00002897
BIBN - V., pp., nn.	pp. 140, 166
BIB - BIBLIOGRAFIA	
BIBX - Genere	bibliografia specifica
BIBA - Autore	Rotta P.
BIBD - Anno di edizione	1883
BIBH - Sigla per citazione	00002898
BIBN - V., pp., nn.	p. 21
AD - ACCESSO AI DATI	
ADS - SPECIFICHE DI ACCESSO AI DATI	
ADSP - Profilo di accesso	3
ADSM - Motivazione	scheda di bene non adeguatamente sorvegliabile
CM - COMPILAZIONE	
CMP - COMPILAZIONE	
CMPD - Data	1975
CMPN - Nome	Gatti S.
FUR - Funzionario responsabile	Tardito Amerio R.
RVM - TRASCRIZIONE PER INFORMATIZZAZIONE	
RVMD - Data	2006
RVMN - Nome	ARTPAST/ Villani M.
AGG - AGGIORNAMENTO - REVISIONE	
AGGD - Data	2006
AGGN - Nome	ARTPAST/ Villani M.
AGGF - Funzionario responsabile	NR (recupero pregresso)
AN - ANNOTAZIONI	