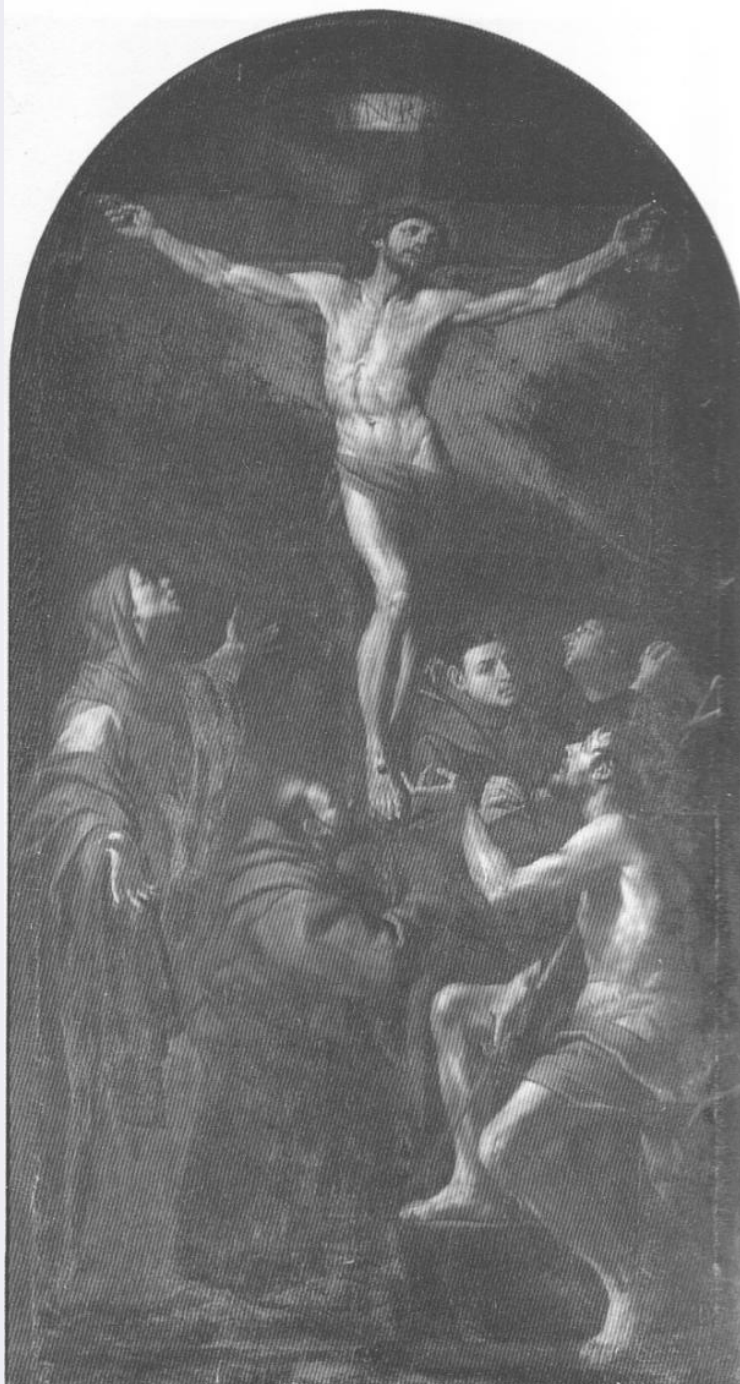


SCHEDA



CD - CODICI

TSK - Tipo scheda OA

LIR - Livello ricerca C

NCT - CODICE UNIVOCO

NCTR - Codice regione 03

NCTN - Numero catalogo generale 00180152

ESC - Ente schedatore S27

ECP - Ente competente S27

OG - OGGETTO

OGT - OGGETTO

OGTD - Definizione dipinto

OGTV - Identificazione	opera isolata
SGT - SOGGETTO	
SGTI - Identificazione	Cristo Crocifisso con la Madonna, San Giovanni Evangelista, San Giovanni Battista, San Francesco d'Assisi e Sant'Antonio da Padova
SGTT - Titolo	Crocifissione con la Madonna e i Santi Francesco, Antonio da Padova, Giovanni Battista, Giovanni Evangelista
LC - LOCALIZZAZIONE GEOGRAFICO-AMMINISTRATIVA	
PVC - LOCALIZZAZIONE GEOGRAFICO-AMMINISTRATIVA ATTUALE	
PVCS - Stato	Italia
PVCR - Regione	Lombardia
PVCP - Provincia	MI
PVCC - Comune	Milano
LDC - COLLOCAZIONE SPECIFICA	
LDCT - Tipologia	palazzo
LDCQ - Qualificazione	statale
LDCN - Denominazione	Pinacoteca di Brera
LDCC - Complesso monumentale di appartenenza	Palazzo di Brera
LDCU - Denominazione spazio viabilistico	via Brera, 28
LDCM - Denominazione raccolta	Pinacoteca di Brera
LDCS - Specifiche	sala
UB - UBICAZIONE E DATI PATRIMONIALI	
INV - INVENTARIO DI MUSEO O SOPRINTENDENZA	
INVN - Numero	Reg. Cron. 6022
INVD - Data	NR (recupero pregresso)
INV - INVENTARIO DI MUSEO O SOPRINTENDENZA	
INVN - Numero	Inv. Nap. 881
INVD - Data	NR (recupero pregresso)
LA - ALTRE LOCALIZZAZIONI GEOGRAFICO-AMMINISTRATIVE	
TCL - Tipo di localizzazione	luogo di provenienza
PRV - LOCALIZZAZIONE GEOGRAFICO-AMMINISTRATIVA	
PRVR - Regione	Veneto
PRVP - Provincia	PD
PRVC - Comune	Padova
PRC - COLLOCAZIONE SPECIFICA	
PRCT - Tipologia	chiesa
PRCQ - Qualificazione	conventuale francescana
PRCD - Denominazione	Chiesa di San Carlo dei Riformati
PRCS - Specifiche	collocato nel secondo altare di sinistra
PRD - DATA	
PRDI - Data ingresso	1650/ 1654

PRDU - Data uscita	1813/09/11
--------------------	------------

LA - ALTRE LOCALIZZAZIONI GEOGRAFICO-AMMINISTRATIVE

TCL - Tipo di localizzazione	luogo di collocazione successiva
------------------------------	----------------------------------

PRV - LOCALIZZAZIONE GEOGRAFICO-AMMINISTRATIVA

PRVR - Regione	Lombardia
----------------	-----------

PRVP - Provincia	MI
------------------	----

PRVC - Comune	Milano
---------------	--------

PRC - COLLOCAZIONE SPECIFICA

PRCT - Tipologia	palazzo
------------------	---------

PRCQ - Qualificazione	statale
-----------------------	---------

PRCD - Denominazione	Palazzo di Brera
----------------------	------------------

PRCM - Denominazione raccolta	Pinacoteca di Brera
-------------------------------	---------------------

PRD - DATA

PRDI - Data ingresso	1813/09/11
----------------------	------------

PRDU - Data uscita	1847/03/13
--------------------	------------

LA - ALTRE LOCALIZZAZIONI GEOGRAFICO-AMMINISTRATIVE

TCL - Tipo di localizzazione	luogo di deposito
------------------------------	-------------------

PRV - LOCALIZZAZIONE GEOGRAFICO-AMMINISTRATIVA

PRVR - Regione	Lombardia
----------------	-----------

PRVP - Provincia	MI
------------------	----

PRVC - Comune	Cormano
---------------	---------

PRVL - Località	Brusuglio
-----------------	-----------

PRC - COLLOCAZIONE SPECIFICA

PRCT - Tipologia	chiesa
------------------	--------

PRCQ - Qualificazione	parrocchiale
-----------------------	--------------

PRCC - Complesso monumentale di appartenenza	Parrocchiale di Brusuglio
--	---------------------------

PRD - DATA

PRDI - Data ingresso	1847/03/13
----------------------	------------

DT - CRONOLOGIA

DTZ - CRONOLOGIA GENERICA

DTZG - Secolo	sec. XVII
---------------	-----------

DTS - CRONOLOGIA SPECIFICA

DTSI - Da	1650
-----------	------

DTSV - Validità	ca.
-----------------	-----

DTSF - A	1654
----------	------

DTSL - Validità	ca.
-----------------	-----

DTM - Motivazione cronologia	analisi stilistica
------------------------------	--------------------

DTM - Motivazione cronologia	bibliografia
------------------------------	--------------

AU - DEFINIZIONE CULTURALE

AUT - AUTORE	
--------------	--

AUTR - Riferimento all'intervento	esecutore
AUTM - Motivazione dell'attribuzione	analisi stilistica
AUTM - Motivazione dell'attribuzione	bibliografia
AUTN - Nome scelto	Ferrari Luca detto Luca da Reggio
AUTA - Dati anagrafici	1605/ 1654
AUTH - Sigla per citazione	10004573

MT - DATI TECNICI

MTC - Materia e tecnica	tela/ pittura a olio
MIS - MISURE	
MISA - Altezza	273
MISL - Larghezza	138

CO - CONSERVAZIONE

STC - STATO DI CONSERVAZIONE	
STCC - Stato di conservazione	buono
STCS - Indicazioni specifiche	Generale opacamento dalla polvere depositatasi nel corso del tempo.

DA - DATI ANALITICI

DES - DESCRIZIONE	
DESO - Indicazioni sull'oggetto	NR (recupero pregresso)
DESI - Codifica Iconclass	73 D 64 1 : 11 H (FRANCESCO) : 11 H (ANTONIO DA PADOVA) : 11 H (GIOVANNI BATTISTA)
DESS - Indicazioni sul soggetto	NR (recupero pregresso)
NSC - Notizie storico-critiche	Il dipinto venne reso noto da A. Emiliani (1974). Fu descritto, ancora nella sede originale, da G. Rossetti (1776) e da P. Brandolese (1795). Dopo le ultime precisazioni sul percorso artistico di Ferrari, rese note da M. Pirondini (1986), l'autore della scheda, Emilio Negro, ritiene che nella tela presa in esame si possa cogliere verosimilmente il frutto delle frequentazioni padovane e veneziane di Luca, soprattutto intorno al 1650. Queste esperienze lo condurranno alla riscoperta dei lavori di Bernardo Strozzi, nonché ad anticipare i risultati che verranno raggiunti dai maestri tenebroso veneti, come Johann Carl Loth e Giovanni Battista Langetti della generazione successiva.

TU - CONDIZIONE GIURIDICA E VINCOLI

ACQ - ACQUISIZIONE	
ACQT - Tipo acquisizione	soppressione
ACQN - Nome	requisizioni napoleoniche
ACQD - Data acquisizione	1813
ACQL - Luogo acquisizione	PD/ Padova/ chiesa di San Carlo dei Riformati
CDG - CONDIZIONE GIURIDICA	
CDGG - Indicazione generica	proprietà Stato

CDGS - Indicazione specifica	Pinacoteca di Brera
CDGI - Indirizzo	Via Brera, 28 - 20121 Milano (MI)
DO - FONTI E DOCUMENTI DI RIFERIMENTO	
FTA - DOCUMENTAZIONE FOTOGRAFICA	
FTAX - Genere	documentazione allegata
FTAP - Tipo	fotografia b/n
FTAN - Codice identificativo	SBAS MI 00180152/D
BIB - BIBLIOGRAFIA	
BIBX - Genere	bibliografia specifica
BIBA - Autore	Pinacoteca Brera
BIBD - Anno di edizione	1991
BIBH - Sigla per citazione	00000364
BIBN - V., pp., nn.	v. IV, pp. 56-57, n. 18
BIBI - V., tavv., figg.	v. IV, f. 18
AD - ACCESSO AI DATI	
ADS - SPECIFICHE DI ACCESSO AI DATI	
ADSP - Profilo di accesso	1
ADSM - Motivazione	scheda contenente dati liberamente accessibili
CM - COMPILAZIONE	
CMP - COMPILAZIONE	
CMPD - Data	1994
CMPN - Nome	Pardini M.
FUR - Funzionario responsabile	Maderna V.
RVM - TRASCRIZIONE PER INFORMATIZZAZIONE	
RVMD - Data	1999
RVMN - Nome	Faraoni M.
AGG - AGGIORNAMENTO - REVISIONE	
AGGD - Data	2006
AGGN - Nome	ARTPAST/ Cresseri M.
AGGF - Funzionario responsabile	NR (recupero pregresso)