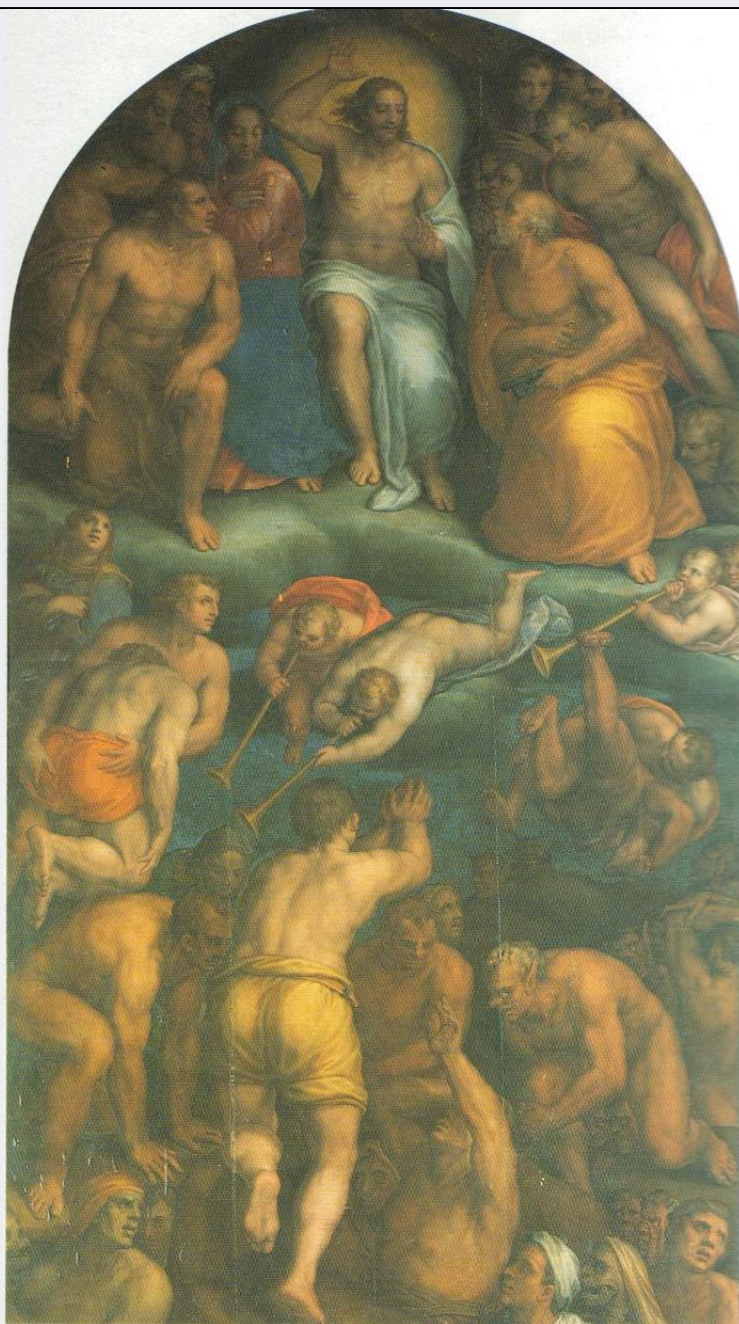


SCHEDA



CD - CODICI

TSK - Tipo scheda OA

LIR - Livello ricerca C

NCT - CODICE UNIVOCO

NCTR - Codice regione 03

NCTN - Numero catalogo generale 00180154

ESC - Ente schedatore S27

ECP - Ente competente S27

OG - OGGETTO

OGT - OGGETTO

OGTD - Definizione dipinto

OGTV - Identificazione opera isolata

SGT - SOGGETTO

| | |
|-------------------------------|------------------------|
| SGTI - Identificazione | Giudizio Universale |
| SGTT - Titolo | Il Giudizio Universale |

LC - LOCALIZZAZIONE GEOGRAFICO-AMMINISTRATIVA**PVC - LOCALIZZAZIONE GEOGRAFICO-AMMINISTRATIVA ATTUALE**

| | |
|-------------------------|-----------|
| PVCS - Stato | Italia |
| PVCR - Regione | Lombardia |
| PVCP - Provincia | MI |
| PVCC - Comune | Milano |

LDC - COLLOCAZIONE SPECIFICA

| | |
|---|---------------------|
| LDCT - Tipologia | palazzo |
| LDCQ - Qualificazione | statale |
| LDCN - Denominazione | Pinacoteca di Brera |
| LDCC - Complesso monumentale di appartenenza | Palazzo di Brera |
| LDCU - Denominazione spazio viabilistico | via Brera, 28 |
| LDCM - Denominazione raccolta | Pinacoteca di Brera |
| LDCS - Specifiche | sala |

UB - UBICAZIONE E DATI PATRIMONIALI**INV - INVENTARIO DI MUSEO O SOPRINTENDENZA**

| | |
|----------------------|-------------------------|
| INVN - Numero | Reg. Cron. 5367 |
| INVD - Data | NR (recupero pregresso) |

INV - INVENTARIO DI MUSEO O SOPRINTENDENZA

| | |
|----------------------|-------------------------|
| INVN - Numero | Inv. Nap. 46 |
| INVD - Data | NR (recupero pregresso) |

LA - ALTRE LOCALIZZAZIONI GEOGRAFICO-AMMINISTRATIVE

| | |
|-------------------------------------|-----------------------------------|
| TCL - Tipo di localizzazione | luogo di esecuzione/fabbricazione |
|-------------------------------------|-----------------------------------|

PRV - LOCALIZZAZIONE GEOGRAFICO-AMMINISTRATIVA

| | |
|-------------------------|----------------|
| PRVR - Regione | Emilia Romagna |
| PRVP - Provincia | FE |
| PRVC - Comune | Ferrara |

PRC - COLLOCAZIONE SPECIFICA

| | |
|------------------------------|--------------------------|
| PRCT - Tipologia | chiesa |
| PRCQ - Qualificazione | abbaziale cistercense |
| PRCD - Denominazione | Chiesa di San Cristoforo |

PRD - DATA

| | |
|-----------------------------|------------|
| PRDI - Data ingresso | 1566 ca. |
| PRDU - Data uscita | 1808/04/12 |

LA - ALTRE LOCALIZZAZIONI GEOGRAFICO-AMMINISTRATIVE

| | |
|-------------------------------------|----------------------------------|
| TCL - Tipo di localizzazione | luogo di collocazione successiva |
|-------------------------------------|----------------------------------|

PRV - LOCALIZZAZIONE GEOGRAFICO-AMMINISTRATIVA

| | |
|-------------------------|-----------|
| PRVR - Regione | Lombardia |
| PRVP - Provincia | MI |
| PRVC - Comune | Milano |

PRC - COLLOCAZIONE SPECIFICA

| | |
|---|---------------------|
| PRCT - Tipologia | palazzo |
| PRCQ - Qualificazione | statale |
| PRCD - Denominazione | Palazzo di Brera |
| PRCC - Complesso monumentale di appartenenza | Palazzo di Brera |
| PRCM - Denominazione raccolta | Pinacoteca di Brera |

PRD - DATA

| | |
|-----------------------------|------------|
| PRDI - Data ingresso | 1808/04/12 |
| PRDU - Data uscita | 1815/02/14 |

LA - ALTRE LOCALIZZAZIONI GEOGRAFICO-AMMINISTRATIVE

| | |
|-------------------------------------|-------------------|
| TCL - Tipo di localizzazione | luogo di deposito |
|-------------------------------------|-------------------|

PRV - LOCALIZZAZIONE GEOGRAFICO-AMMINISTRATIVA

| | |
|-------------------------|---------------|
| PRVR - Regione | Lombardia |
| PRVP - Provincia | CO |
| PRVC - Comune | Rovello Porro |

PRC - COLLOCAZIONE SPECIFICA

| | |
|-----------------------------|---------------------------------|
| PRCT - Tipologia | chiesa |
| PRCD - Denominazione | Chiesa dei Santi Pietro e Paolo |

PRD - DATA

| | |
|-----------------------------|------------|
| PRDI - Data ingresso | 1815/02/14 |
|-----------------------------|------------|

DT - CRONOLOGIA**DTZ - CRONOLOGIA GENERICA**

| | |
|----------------------|----------|
| DTZG - Secolo | sec. XVI |
|----------------------|----------|

DTS - CRONOLOGIA SPECIFICA

| | |
|------------------------|------|
| DTSI - Da | 1566 |
| DTSV - Validità | ca. |
| DTSF - A | 1566 |
| DTSL - Validità | ca. |

| | |
|-------------------------------------|--------------------|
| DTM - Motivazione cronologia | analisi stilistica |
|-------------------------------------|--------------------|

| | |
|-------------------------------------|--------------|
| DTM - Motivazione cronologia | bibliografia |
|-------------------------------------|--------------|

AU - DEFINIZIONE CULTURALE**AUT - AUTORE**

| | |
|---|-------------------------------------|
| AUTR - Riferimento all'intervento | esecutore |
| AUTM - Motivazione dell'attribuzione | NR (recupero progressivo) |
| AUTN - Nome scelto | Filippi Sebastiano detto Bastianino |

| | |
|--|--|
| AUTA - Dati anagrafici | 1532 ca./ 1602 |
| AUTH - Sigla per citazione | 10004654 |
| MT - DATI TECNICI | |
| MTC - Materia e tecnica | tavola/ pittura a olio |
| MIS - MISURE | |
| MISA - Altezza | 460 |
| MISL - Larghezza | 218 |
| CO - CONSERVAZIONE | |
| STC - STATO DI CONSERVAZIONE | |
| STCC - Stato di conservazione | buono |
| RS - RESTAURI | |
| RST - RESTAURI | |
| RSTD - Data | 1962 |
| RSTN - Nome operatore | Arrigoni G. |
| DA - DATI ANALITICI | |
| DES - DESCRIZIONE | |
| DESO - Indicazioni sull'oggetto | NR (recupero pregresso) |
| DESI - Codifica Iconclass | 11 U 1 |
| DESS - Indicazioni sul soggetto | NR (recupero pregresso) |
| NSC - Notizie storico-critiche | <p>Il Giudizio Universale costituiva insieme all'Ascensione di Cristo (eseguita prevalentemente da Camillo Filippi, padre del Bastianino), la coppia di dipinti che decoravano le testate del transetto della chiesa di San Cristoforo nella Certosa di Ferrara. La pala, come è ricordata da L. N. Cittadella (1868) fu eseguita subito dopo il pendant. Non si sa per quale regione si decise di mutare il soggetto del dipinto in esame, che secondo il contratto doveva raffigurare l'Ascensione della Vergine, nè per quale motivo il Giudizio venne eseguito dal solo Bastianino, visto che il contratto col priore della Certosa prevedeva la collaborazione di Camillo e Cesare, padre e fratello di Sebastiano. Si conosce un disegno preparatorio, con minime varianti, per il demonio ignudo accovacciato a destra, custodito tra i folgi della Christ Church a Oxford (inv. n. 1912). F. Arcangeli (1963), proponeva di riconoscere nel volto dipinto in alto, all'estrema destra, l'autoritratto del pittore.</p> |
| TU - CONDIZIONE GIURIDICA E VINCOLI | |
| ACQ - ACQUISIZIONE | |
| ACQD - Data acquisizione | 1808 |
| ACQL - Luogo acquisizione | FE/ Ferrara/ chiesa di San Cristoforo |
| CDG - CONDIZIONE GIURIDICA | |
| CDGG - Indicazione generica | proprietà Stato |
| CDGS - Indicazione specifica | Pinacoteca di Brera |
| CDGI - Indirizzo | Via Brera, 28 - 20121 Milano (MI) |
| DO - FONTI E DOCUMENTI DI RIFERIMENTO | |

FTA - DOCUMENTAZIONE FOTOGRAFICA

| | |
|-------------------------------------|-------------------------|
| FTAX - Genere | documentazione allegata |
| FTAP - Tipo | fotografia colore |
| FTAN - Codice identificativo | SBAS MI 00180154/D |

BIB - BIBLIOGRAFIA

| | |
|-----------------------------------|-------------------------|
| BIBX - Genere | bibliografia specifica |
| BIBA - Autore | Pinacoteca Brera |
| BIBD - Anno di edizione | 1991 |
| BIBH - Sigla per citazione | 00000364 |
| BIBN - V., pp., nn. | v. IV, pp. 58-59, n. 20 |
| BIBI - V., tavv., figg. | v. IV, f. 20 |

AD - ACCESSO AI DATI**ADS - SPECIFICHE DI ACCESSO AI DATI**

| | |
|----------------------------------|--|
| ADSP - Profilo di accesso | 1 |
| ADSM - Motivazione | scheda contenente dati liberamente accessibili |

CM - COMPILAZIONE**CMP - COMPILAZIONE**

| | |
|---------------------------------------|------------|
| CMPD - Data | 1994 |
| CMPN - Nome | Vami A. |
| FUR - Funzionario responsabile | Maderna V. |

RVM - TRASCRIZIONE PER INFORMATIZZAZIONE

| | |
|--------------------|------------|
| RVMD - Data | 1999 |
| RVMN - Nome | Faraoni M. |

AGG - AGGIORNAMENTO - REVISIONE

| | |
|--|-------------------------|
| AGGD - Data | 2006 |
| AGGN - Nome | ARTPAST/ Cresseri M. |
| AGGF - Funzionario responsabile | NR (recupero pregresso) |