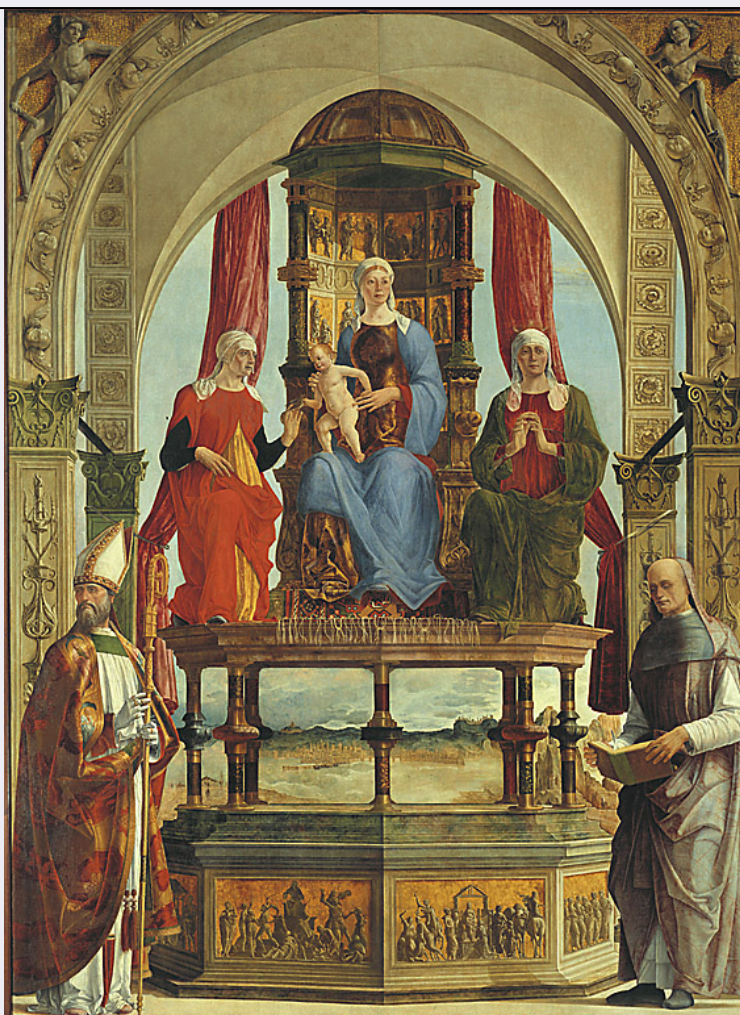


# SCHEDA



## CD - CODICI

TSK - Tipo scheda OA

LIR - Livello ricerca C

### NCT - CODICE UNIVOCO

NCTR - Codice regione 03

NCTN - Numero catalogo generale 00180182

ESC - Ente schedatore S27

ECP - Ente competente S27

## OG - OGGETTO

### OGT - OGGETTO

OGTD - Definizione pala d'altare

OGTV - Identificazione opera isolata

OGTN - Denominazione /dedicazione Pala portuense

### SGT - SOGGETTO

SGTI - Identificazione Madonna in trono con Bambino, Sant'Anna, Santa Elisabetta, Sant'Agostino e il beato Pietro degli Onesti

SGTT - Titolo La Vergine in trono con il Bambino, i Santi Anna, Elisabetta, Agostino e il beato Pietro degli Onesti

**LC - LOCALIZZAZIONE GEOGRAFICO-AMMINISTRATIVA****PVC - LOCALIZZAZIONE GEOGRAFICO-AMMINISTRATIVA ATTUALE**

<b>PVCS - Stato</b>	Italia
<b>PVCR - Regione</b>	Lombardia
<b>PVCP - Provincia</b>	MI
<b>PVCC - Comune</b>	Milano

**LDC - COLLOCAZIONE SPECIFICA**

<b>LDCT - Tipologia</b>	palazzo
<b>LDCQ - Qualificazione</b>	statale
<b>LDCN - Denominazione</b>	Pinacoteca di Brera
<b>LDCC - Complesso monumentale di appartenenza</b>	Palazzo di Brera
<b>LDCU - Denominazione spazio viabilistico</b>	via Brera, 28
<b>LDCM - Denominazione raccolta</b>	Pinacoteca di Brera
<b>LDCS - Specifiche</b>	sala

**UB - UBICAZIONE E DATI PATRIMONIALI****INV - INVENTARIO DI MUSEO O SOPRINTENDENZA**

<b>INVN - Numero</b>	Reg. Cron. 203
<b>INVD - Data</b>	NR (recupero pregresso)

**INV - INVENTARIO DI MUSEO O SOPRINTENDENZA**

<b>INVN - Numero</b>	Inv. Nap. 451
<b>INVD - Data</b>	NR (recupero pregresso)

**LA - ALTRE LOCALIZZAZIONI GEOGRAFICO-AMMINISTRATIVE**

<b>TCL - Tipo di localizzazione</b>	luogo di esecuzione/fabbricazione
-------------------------------------	-----------------------------------

**PRV - LOCALIZZAZIONE GEOGRAFICO-AMMINISTRATIVA**

<b>PRVR - Regione</b>	Emilia Romagna
<b>PRVP - Provincia</b>	RA
<b>PRVC - Comune</b>	Ravenna

**PRC - COLLOCAZIONE SPECIFICA**

<b>PRCT - Tipologia</b>	chiesa
<b>PRCQ - Qualificazione</b>	conventuale agostiniana
<b>PRCC - Complesso monumentale di appartenenza</b>	Santa Maria in Porto Fuori
<b>PRCS - Specifiche</b>	Collocata nella cappella maggiore

**PRD - DATA**

<b>PRDI - Data ingresso</b>	1479/ 1481 ca.
<b>PRDU - Data uscita</b>	sec. XVI metà

**LA - ALTRE LOCALIZZAZIONI GEOGRAFICO-AMMINISTRATIVE**

<b>TCL - Tipo di localizzazione</b>	luogo di collocazione successiva
-------------------------------------	----------------------------------

**PRV - LOCALIZZAZIONE GEOGRAFICO-AMMINISTRATIVA**

<b>PRVR - Regione</b>	Emilia Romagna
<b>PRVP - Provincia</b>	RA
<b>PRVC - Comune</b>	Ravenna
<b>PRC - COLLOCAZIONE SPECIFICA</b>	
<b>PRCT - Tipologia</b>	chiesa
<b>PRCC - Complesso monumentale di appartenenza</b>	Chiesa di Santa Maria in Porto entro le mura
<b>PRCS - Specifiche</b>	Colocata sulla destra al di fuori del presbiterio
<b>PRD - DATA</b>	
<b>PRDI - Data ingresso</b>	1550
<b>PRDU - Data uscita</b>	1798
<b>LA - ALTRE LOCALIZZAZIONI GEOGRAFICO-AMMINISTRATIVE</b>	
<b>TCL - Tipo di localizzazione</b>	luogo di collocazione successiva
<b>PRV - LOCALIZZAZIONE GEOGRAFICO-AMMINISTRATIVA</b>	
<b>PRVR - Regione</b>	Emilia Romagna
<b>PRVP - Provincia</b>	RA
<b>PRVC - Comune</b>	Ravenna
<b>PRC - COLLOCAZIONE SPECIFICA</b>	
<b>PRCT - Tipologia</b>	chiesa
<b>PRCD - Denominazione</b>	Chiesa di San Francesco
<b>PRD - DATA</b>	
<b>PRDI - Data ingresso</b>	1798
<b>PRDU - Data uscita</b>	1811/04/26
<b>DT - CRONOLOGIA</b>	
<b>DTZ - CRONOLOGIA GENERICA</b>	
<b>DTZG - Secolo</b>	sec. XV
<b>DTS - CRONOLOGIA SPECIFICA</b>	
<b>DTSI - Da</b>	1479
<b>DTSV - Validità</b>	ca.
<b>DTSF - A</b>	1481
<b>DTSL - Validità</b>	ca.
<b>DTM - Motivazione cronologia</b>	documentazione
<b>DTM - Motivazione cronologia</b>	analisi stilistica
<b>DTM - Motivazione cronologia</b>	bibliografia
<b>AU - DEFINIZIONE CULTURALE</b>	
<b>AUT - AUTORE</b>	
<b>AUTR - Riferimento all'intervento</b>	esecutore
<b>AUTM - Motivazione dell'attribuzione</b>	documentazione
<b>AUTN - Nome scelto</b>	De Roberti Ercole
<b>AUTA - Dati anagrafici</b>	1450 ca./ 1496

<b>AUTH - Sigla per citazione</b>	10009008
<b>CMM - COMMITTENZA</b>	
<b>CMMN - Nome</b>	Canonici Lateranensi di Ravenna
<b>CMMD - Data</b>	1479
<b>CMMF - Fonte</b>	documentazione
<b>MT - DATI TECNICI</b>	
<b>MTC - Materia e tecnica</b>	tela/ pittura a olio
<b>MIS - MISURE</b>	
<b>MISA - Altezza</b>	323
<b>MISL - Larghezza</b>	240
<b>CO - CONSERVAZIONE</b>	
<b>STC - STATO DI CONSERVAZIONE</b>	
<b>STCC - Stato di conservazione</b>	buono
<b>RS - RESTAURI</b>	
<b>RST - RESTAURI</b>	
<b>RSTD - Data</b>	1920
<b>RST - RESTAURI</b>	
<b>RSTD - Data</b>	1987
<b>RSTN - Nome operatore</b>	Brambilla Barcillon P.
<b>DA - DATI ANALITICI</b>	
<b>DES - DESCRIZIONE</b>	
<b>DESO - Indicazioni sull'oggetto</b>	NR (recupero pregresso)
<b>DESI - Codifica Iconclass</b>	11 F 42 : 11 HH (ANNA) : 11 HH (ELISABETTA) : 11 H (AGOSTINO) : 11 H (BEATO PIETRO DEGLI ONESTI)
<b>DESS - Indicazioni sul soggetto</b>	NR (recupero pregresso)
<b>NSC - Notizie storico-critiche</b>	La scena sacra si svolge sotto un'architettura porticata dietro la quale, visibile attraverso le due grandi tele rosse tirate, si apre un vasto paesaggio. Conclusa in alto da una volta a crociera, questa gigantesca edicola presenta una fronte riccamente decorata. Ai due lati della Vergine, in ginocchio vediamo a sinistra Santa Elisabetta in atto di porgere il cardellino al Bambino mentre Sant'Anna è assorta in preghiera. La pala portuense è l'unica opera di Roberti provvista di un definitivo appiglio documentario nonché di un preciso riferimento cronologico. Brancati (1999, p. 46) analizza il tappeto che si inravvede sui gradini del trono: esso appartiene ad una tipologia di cui non si conserva più alcuna traccia (la stessa che si nota nel dipinto di Holbein 'Gli Ambasciatori' della National Gallery di Londra). Potrebbe trattarsi di una passatoia (lunga cm. 60-70 circa) i cui esemplari sono identificabili con una specie di tappeto Holbein con una sola fila di ottagoni). Testimonianza di tappeti simili si trovano in altri dipinti come quello di Andrea da Faenza (Norcia, Palazzo Comunale) del primo quarto del XVI secolo, di Francesco Morone (Soave, Chiesa Parrocchiale 1526- 1529) e di Sperindio Cagnoli (Cerano, 1510 ca.) che tuttavia non hanno i cantonali presenti nel dipinto di Ercole de'

Roberti. Anche nella Pala Bentivoglio di Lorenzo Costa (Bologna, chiesa di san Giacomo Maggiore, 1488) ai piedi della Madonna c'è un tappeto con bordura cufica e frangia molto realistica.

## TU - CONDIZIONE GIURIDICA E VINCOLI

### ACQ - ACQUISIZIONE

ACQT - Tipo acquisizione	soppressione
ACQN - Nome	requisizioni napoleoniche
ACQD - Data acquisizione	1811
ACQL - Luogo acquisizione	RA/ Ravenna/ chiesa di San Francesco

### CDG - CONDIZIONE GIURIDICA

CDGG - Indicazione generica	proprietà Stato
CDGS - Indicazione specifica	Pinacoteca di Brera
CDGI - Indirizzo	Via Brera, 28 - 20121 Milano (MI)

## DO - FONTI E DOCUMENTI DI RIFERIMENTO

### FTA - DOCUMENTAZIONE FOTOGRAFICA

FTAX - Genere	documentazione allegata
FTAP - Tipo	diapositiva colore
FTAN - Codice identificativo	SBAS MI 062219/CE

### FTA - DOCUMENTAZIONE FOTOGRAFICA

FTAX - Genere	documentazione esistente
FTAP - Tipo	fotografia b/n
FTAN - Codice identificativo	SBAS MI 03735/L
FTAT - Note	Esiste una documentazione sia prima che durante il restauro

### FTA - DOCUMENTAZIONE FOTOGRAFICA

FTAX - Genere	documentazione esistente
FTAP - Tipo	fotografia b/n
FTAN - Codice identificativo	SBAS MI 019035/L

### BIB - BIBLIOGRAFIA

BIBX - Genere	bibliografia specifica
BIBA - Autore	Pinacoteca Brera
BIBD - Anno di edizione	1991
BIBH - Sigla per citazione	00000364
BIBN - V., pp., nn.	v. IV, pp. 116-126, n. 48
BIBI - V., tavv., figg.	v. IV, f. 48

### BIB - BIBLIOGRAFIA

BIBX - Genere	bibliografia specifica
BIBA - Autore	Brancati L.E.
BIBD - Anno di edizione	1999
BIBH - Sigla per citazione	00000373
BIBN - V., pp., nn.	p. 46, n. 7
BIBI - V., tavv., figg.	p. 47, t. 7

**MST - MOSTRE****MSTT - Titolo**

I tappeti dei pittori. Testimonianze pittoriche oer la storia del tappetonei dipinti della Pinacoteca di Brera e del Museo Poldi Pezzoli

**MSTL - Luogo**

Milano, Pinacoteca di Brera

**MSTD - Data**

1999

**AD - ACCESSO AI DATI****ADS - SPECIFICHE DI ACCESSO AI DATI****ADSP - Profilo di accesso**

1

**ADSM - Motivazione**

scheda contenente dati liberamente accessibili

**CM - COMPILAZIONE****CMP - COMPILAZIONE****CMPD - Data**

1994

**CMPN - Nome**

Vami A.

**FUR - Funzionario responsabile**

Maderna V.

**RVM - TRASCRIZIONE PER INFORMATIZZAZIONE****RVMD - Data**

1999

**RVMN - Nome**

Faraoni M.

**AGG - AGGIORNAMENTO - REVISIONE****AGGD - Data**

2006

**AGGN - Nome**

ARTPAST/ Cresseri M.

**AGGF - Funzionario responsabile**

NR (recupero pregresso)