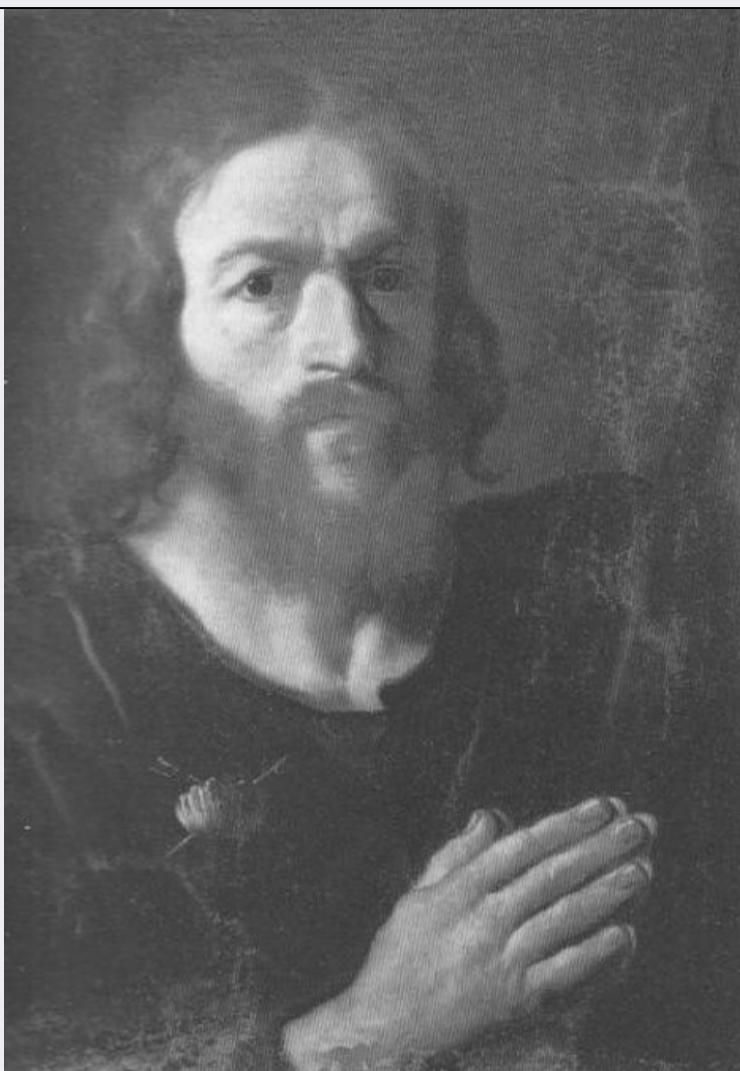


# SCHEDA



## CD - CODICI

TSK - Tipo scheda OA

LIR - Livello ricerca C

### NCT - CODICE UNIVOCO

NCTR - Codice regione 03

NCTN - Numero catalogo generale 00180380

ESC - Ente schedatore S27

ECP - Ente competente S27

## RV - RELAZIONI

ROZ - Altre relazioni 0300180379

## OG - OGGETTO

### OGT - OGGETTO

OGTD - Definizione dipinto

OGTV - Identificazione elemento d'insieme

### SGT - SOGGETTO

SGTI - Identificazione San Giacomo

SGTT - Titolo San Giacomo

**LC - LOCALIZZAZIONE GEOGRAFICO-AMMINISTRATIVA****PVC - LOCALIZZAZIONE GEOGRAFICO-AMMINISTRATIVA ATTUALE**

<b>PVCS - Stato</b>	Italia
<b>PVCR - Regione</b>	Lombardia
<b>PVCP - Provincia</b>	MI
<b>PVCC - Comune</b>	Milano

**LDC - COLLOCAZIONE SPECIFICA**

<b>LDCT - Tipologia</b>	palazzo
<b>LDCQ - Qualificazione</b>	statale
<b>LDCN - Denominazione</b>	Pinacoteca di Brera
<b>LDCC - Complesso monumentale di appartenenza</b>	Palazzo di Brera
<b>LDCU - Denominazione spazio viabilistico</b>	via Brera, 28
<b>LDCM - Denominazione raccolta</b>	Pinacoteca di Brera

**UB - UBICAZIONE E DATI PATRIMONIALI****INV - INVENTARIO DI MUSEO O SOPRINTENDENZA**

<b>INVN - Numero</b>	Inv. Nap. 727
<b>INVD - Data</b>	NR (recupero pregresso)

**INV - INVENTARIO DI MUSEO O SOPRINTENDENZA**

<b>INVN - Numero</b>	Reg. Cron. 5373
<b>INVD - Data</b>	NR (recupero pregresso)

**LA - ALTRE LOCALIZZAZIONI GEOGRAFICO-AMMINISTRATIVE**

<b>TCL - Tipo di localizzazione</b>	luogo di provenienza
-------------------------------------	----------------------

**PRV - LOCALIZZAZIONE GEOGRAFICO-AMMINISTRATIVA**

<b>PRVR - Regione</b>	Marche
<b>PRVP - Provincia</b>	MC
<b>PRVC - Comune</b>	Camerino

**PRC - COLLOCAZIONE SPECIFICA**

<b>PRCT - Tipologia</b>	monastero
<b>PRCD - Denominazione</b>	Monastero di San Salvatore

**PRD - DATA**

<b>PRDI - Data ingresso</b>	1650/ 1699 ca.
<b>PRDU - Data uscita</b>	1811

**LA - ALTRE LOCALIZZAZIONI GEOGRAFICO-AMMINISTRATIVE**

<b>TCL - Tipo di localizzazione</b>	luogo di collocazione successiva
-------------------------------------	----------------------------------

**PRV - LOCALIZZAZIONE GEOGRAFICO-AMMINISTRATIVA**

<b>PRVR - Regione</b>	Lombardia
<b>PRVP - Provincia</b>	MI
<b>PRVC - Comune</b>	Milano

**PRC - COLLOCAZIONE SPECIFICA**

<b>PRCT - Tipologia</b>	palazzo
<b>PRCQ - Qualificazione</b>	statale
<b>PRCD - Denominazione</b>	Palazzo di Brera
<b>PRCC - Complesso monumentale di appartenenza</b>	Palazzo di Brera
<b>PRCM - Denominazione raccolta</b>	Pinacoteca di Brera
<b>PRD - DATA</b>	
<b>PRDI - Data ingresso</b>	1811
<b>PRDU - Data uscita</b>	1822
<b>LA - ALTRE LOCALIZZAZIONI GEOGRAFICO-AMMINISTRATIVE</b>	
<b>TCL - Tipo di localizzazione</b>	luogo di deposito
<b>PRV - LOCALIZZAZIONE GEOGRAFICO-AMMINISTRATIVA</b>	
<b>PRVR - Regione</b>	Lombardia
<b>PRVP - Provincia</b>	CO
<b>PRVC - Comune</b>	Valbrona
<b>PRVL - Località</b>	Visino
<b>PRC - COLLOCAZIONE SPECIFICA</b>	
<b>PRCT - Tipologia</b>	chiesa
<b>PRCD - Denominazione</b>	Chiesa di San Michele
<b>PRD - DATA</b>	
<b>PRDI - Data ingresso</b>	1822
<b>DT - CRONOLOGIA</b>	
<b>DTZ - CRONOLOGIA GENERICA</b>	
<b>DTZG - Secolo</b>	sec. XVII
<b>DTZS - Frazione di secolo</b>	seconda metà
<b>DTS - CRONOLOGIA SPECIFICA</b>	
<b>DTSI - Da</b>	1650
<b>DTSV - Validità</b>	ca.
<b>DTSF - A</b>	1699
<b>DTSL - Validità</b>	ca.
<b>DTM - Motivazione cronologia</b>	analisi stilistica
<b>DTM - Motivazione cronologia</b>	bibliografia
<b>AU - DEFINIZIONE CULTURALE</b>	
<b>ATB - AMBITO CULTURALE</b>	
<b>ATBD - Denominazione</b>	ambito Italia centrale
<b>ATBR - Riferimento all'intervento</b>	esecutore
<b>ATBM - Motivazione dell'attribuzione</b>	analisi stilistica
<b>ATBM - Motivazione dell'attribuzione</b>	bibliografia
<b>MT - DATI TECNICI</b>	

<b>MTC - Materia e tecnica</b>	tela/ pittura a olio
<b>MIS - MISURE</b>	
<b>MISA - Altezza</b>	72
<b>MISL - Larghezza</b>	56
<b>CO - CONSERVAZIONE</b>	
<b>STC - STATO DI CONSERVAZIONE</b>	
<b>STCC - Stato di conservazione</b>	buono
<b>RS - RESTAURI</b>	
<b>RST - RESTAURI</b>	
<b>RSTD - Data</b>	1985
<b>RSTE - Ente responsabile</b>	SBAS MI
<b>RSTR - Ente finanziatore</b>	Ministero per i Beni Culturali e Ambientali
<b>DA - DATI ANALITICI</b>	
<b>DES - DESCRIZIONE</b>	
<b>DESO - Indicazioni sull'oggetto</b>	dipinto
<b>DESI - Codifica Iconclass</b>	NR (recupero pregresso)
<b>DESS - Indicazioni sul soggetto</b>	NR (recupero pregresso)
<b>NSC - Notizie storico-critiche</b>	Il restauro ha evidenziato un identico supporto e la medesima preparazione pittorica sia per il dipinto in esame che per gli altri due santi con i quali è stato posto in relazione (cfr. schede nn. 00180379-00180380). La provenienza dalla stessa sede, il monastero di San Salvatore a Camerino da cui vennero asportate nel 1811 durante il governo francese, come pure la tecnica e le dimensioni uguali lasciano pensare che siano tutte e tre opera di uno stesso autore che risente dell'influsso della produzione pittorica di santi di Anton Van Dyck, forse mediata dalle interpretazioni date in area genovese e dalla diffusione di stampe.
<b>TU - CONDIZIONE GIURIDICA E VINCOLI</b>	
<b>CDG - CONDIZIONE GIURIDICA</b>	
<b>CDGG - Indicazione generica</b>	proprietà Stato
<b>CDGS - Indicazione specifica</b>	Pinacoteca di Brera
<b>CDGI - Indirizzo</b>	Via Brera, 28 - 20121 Milano (MI)
<b>DO - FONTI E DOCUMENTI DI RIFERIMENTO</b>	
<b>FTA - DOCUMENTAZIONE FOTOGRAFICA</b>	
<b>FTAX - Genere</b>	documentazione allegata
<b>FTAP - Tipo</b>	fotografia b/n
<b>FTAN - Codice identificativo</b>	SBAS MI 00180380/D
<b>BIB - BIBLIOGRAFIA</b>	
<b>BIBX - Genere</b>	bibliografia specifica
<b>BIBA - Autore</b>	Pinacoteca Brera
<b>BIBD - Anno di edizione</b>	1992

<b>BIBH - Sigla per citazione</b>	00000365
<b>BIBN - V., pp., nn.</b>	v. V, pp. 190-191, n. 76
<b>BIBI - V., tavv., figg.</b>	v. V, f. 76
<b>AD - ACCESSO AI DATI</b>	
<b>ADS - SPECIFICHE DI ACCESSO AI DATI</b>	
<b>ADSP - Profilo di accesso</b>	1
<b>ADSM - Motivazione</b>	scheda contenente dati liberamente accessibili
<b>CM - COMPILAZIONE</b>	
<b>CMP - COMPILAZIONE</b>	
<b>CMPD - Data</b>	1998
<b>CMPN - Nome</b>	Vami A.
<b>FUR - Funzionario responsabile</b>	Maderna V.
<b>RVM - TRASCRIZIONE PER INFORMATIZZAZIONE</b>	
<b>RVMD - Data</b>	1999
<b>RVMN - Nome</b>	Ranzi A.
<b>AGG - AGGIORNAMENTO - REVISIONE</b>	
<b>AGGD - Data</b>	2006
<b>AGGN - Nome</b>	ARTPAST/ Cresseri M.
<b>AGGF - Funzionario responsabile</b>	NR (recupero pregresso)