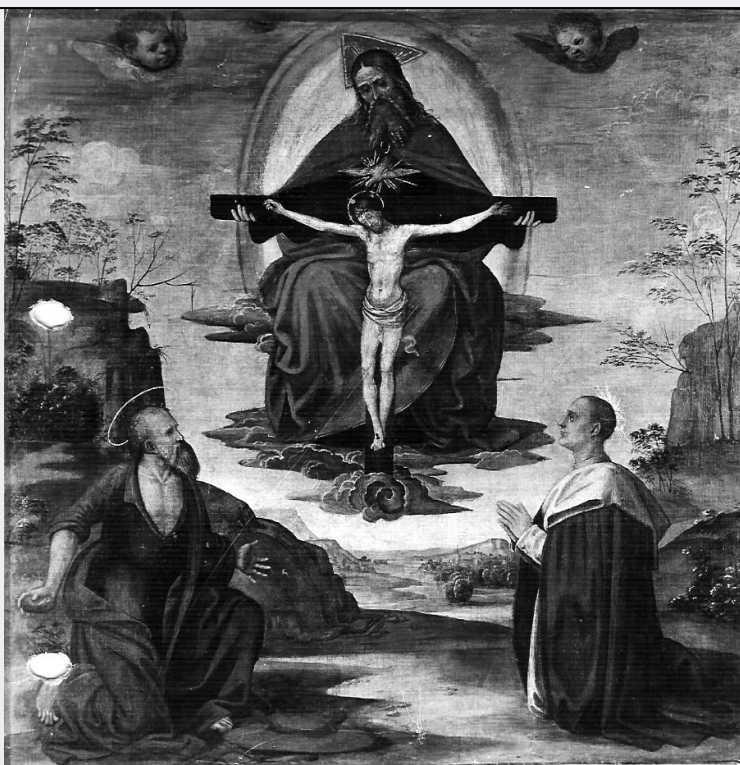


SCHEDA



CD - CODICI

TSK - Tipo scheda OA

LIR - Livello ricerca C

NCT - CODICE UNIVOCO

NCTR - Codice regione 03

NCTN - Numero catalogo generale 00180393

ESC - Ente schedatore S27

ECP - Ente competente S27

OG - OGGETTO

OGT - OGGETTO

OGTD - Definizione dipinto

OGTV - Identificazione opera isolata

SGT - SOGGETTO

SGTI - Identificazione Trinità, San Girolamo e Giovanni Colombini

SGTT - Titolo La Trinità con San Gerolamo ed il beato Giovanni Colombini

LC - LOCALIZZAZIONE GEOGRAFICO-AMMINISTRATIVA

PVC - LOCALIZZAZIONE GEOGRAFICO-AMMINISTRATIVA ATTUALE

PVCS - Stato Italia

PVCR - Regione Lombardia

PVCP - Provincia MI

PVCC - Comune Milano

LDC - COLLOCAZIONE SPECIFICA

LDCT - Tipologia palazzo

LDCQ - Qualificazione statale

LDCN - Denominazione	Pinacoteca di Brera
LDCC - Complesso monumentale di appartenenza	Palazzo di Brera
LDCU - Denominazione spazio viabilistico	via Brera, 28
LDCM - Denominazione raccolta	Pinacoteca di Brera

UB - UBICAZIONE E DATI PATRIMONIALI

INV - INVENTARIO DI MUSEO O SOPRINTENDENZA

INVN - Numero	Inv. Nap. 542
INVD - Data	NR (recupero pregresso)

INV - INVENTARIO DI MUSEO O SOPRINTENDENZA

INVN - Numero	Reg. Cron. 6127
INVD - Data	NR (recupero pregresso)

LA - ALTRE LOCALIZZAZIONI GEOGRAFICO-AMMINISTRATIVE

TCL - Tipo di localizzazione luogo di provenienza

PRV - LOCALIZZAZIONE GEOGRAFICO-AMMINISTRATIVA

PRVR - Regione	Marche
PRVP - Provincia	PU
PRVC - Comune	Urbino

PRC - COLLOCAZIONE SPECIFICA

PRCT - Tipologia	chiesa
PRCD - Denominazione	Chiesa della Trinità

PRD - DATA

PRDI - Data ingresso	1517/ 1519 ca.
PRDU - Data uscita	1811/06/10

LA - ALTRE LOCALIZZAZIONI GEOGRAFICO-AMMINISTRATIVE

TCL - Tipo di localizzazione luogo di collocazione successiva

PRV - LOCALIZZAZIONE GEOGRAFICO-AMMINISTRATIVA

PRVR - Regione	Lombardia
PRVP - Provincia	MI
PRVC - Comune	Milano

PRC - COLLOCAZIONE SPECIFICA

PRCT - Tipologia	palazzo
PRCQ - Qualificazione	statale
PRCD - Denominazione	Palazzo di Brera
PRCC - Complesso monumentale di appartenenza	Palazzo di Brera
PRCM - Denominazione raccolta	Pinacoteca di Brera

PRD - DATA

PRDI - Data ingresso	1811/06/10
-----------------------------	------------

PRDU - Data uscita	1851
--------------------	------

LA - ALTRE LOCALIZZAZIONI GEOGRAFICO-AMMINISTRATIVE

TCL - Tipo di localizzazione	luogo di collocazione successiva
------------------------------	----------------------------------

PRV - LOCALIZZAZIONE GEOGRAFICO-AMMINISTRATIVA

PRVR - Regione	Lombardia
----------------	-----------

PRVP - Provincia	MI
------------------	----

PRVC - Comune	Milano
---------------	--------

PRC - COLLOCAZIONE SPECIFICA

PRCT - Tipologia	chiesa
------------------	--------

PRCD - Denominazione	Chiesa di San Vittore all'Olmo
----------------------	--------------------------------

PRD - DATA

PRDI - Data ingresso	1851
----------------------	------

PRDU - Data uscita	1851 post
--------------------	-----------

LA - ALTRE LOCALIZZAZIONI GEOGRAFICO-AMMINISTRATIVE

TCL - Tipo di localizzazione	luogo di collocazione successiva
------------------------------	----------------------------------

PRV - LOCALIZZAZIONE GEOGRAFICO-AMMINISTRATIVA

PRVR - Regione	Lombardia
----------------	-----------

PRVP - Provincia	MI
------------------	----

PRVC - Comune	Milano
---------------	--------

PRC - COLLOCAZIONE SPECIFICA

PRCT - Tipologia	chiesa
------------------	--------

PRCQ - Qualificazione	conventuale francescana
-----------------------	-------------------------

PRCD - Denominazione	Chiesa dei Cappuccini di Porta Monforte (?)
----------------------	---

PRD - DATA

PRDI - Data ingresso	1851 post
----------------------	-----------

PRDU - Data uscita	1967
--------------------	------

LA - ALTRE LOCALIZZAZIONI GEOGRAFICO-AMMINISTRATIVE

TCL - Tipo di localizzazione	luogo di collocazione successiva
------------------------------	----------------------------------

PRV - LOCALIZZAZIONE GEOGRAFICO-AMMINISTRATIVA

PRVR - Regione	Marche
----------------	--------

PRVP - Provincia	PU
------------------	----

PRVC - Comune	Urbino
---------------	--------

PRC - COLLOCAZIONE SPECIFICA

PRCT - Tipologia	palazzo
------------------	---------

PRCD - Denominazione	Museo Diocesano Albani
----------------------	------------------------

PRD - DATA

PRDI - Data ingresso	1967
----------------------	------

PRDU - Data uscita	1967 post
--------------------	-----------

LA - ALTRE LOCALIZZAZIONI GEOGRAFICO-AMMINISTRATIVE

TCL - Tipo di localizzazione	luogo di deposito
------------------------------	-------------------

PRV - LOCALIZZAZIONE GEOGRAFICO-AMMINISTRATIVA

PRVR - Regione	Marche
----------------	--------

PRVP - Provincia	PU
PRVC - Comune	Urbino
PRC - COLLOCAZIONE SPECIFICA	
PRCT - Tipologia	palazzo
PRCQ - Qualificazione	statale
PRCD - Denominazione	Galleria Nazionale delle Marche
PRD - DATA	
PRDI - Data ingresso	1967 post
DT - CRONOLOGIA	
DTZ - CRONOLOGIA GENERICA	
DTZG - Secolo	sec. XVI
DTS - CRONOLOGIA SPECIFICA	
DTSI - Da	1517
DTSV - Validità	ca.
DTSF - A	1519
DTSL - Validità	ca.
DTM - Motivazione cronologia	analisi storica
DTM - Motivazione cronologia	bibliografia
ADT - Altre datazioni	1520
AU - DEFINIZIONE CULTURALE	
AUT - AUTORE	
AUTS - Riferimento all'autore	attribuito
AUTR - Riferimento all'intervento	esecutore
AUTM - Motivazione dell'attribuzione	analisi stilistica
AUTM - Motivazione dell'attribuzione	bibliografia
AUTN - Nome scelto	Viti Timoteo
AUTA - Dati anagrafici	1469/ 1523
AUTH - Sigla per citazione	10010647
AAT - Altre attribuzioni	Viti Pietro (Lazzari A., 1801)
MT - DATI TECNICI	
MTC - Materia e tecnica	tela/ pittura a tempera
MIS - MISURE	
MISA - Altezza	147
MISL - Larghezza	144
CO - CONSERVAZIONE	
STC - STATO DI CONSERVAZIONE	
STCC - Stato di conservazione	cattivo
STCS - Indicazioni	L'opera nel 1915 (cfr. Malaguzzi Valeri, 1915) risultava gravemente compromessa a causa di un deplorable restauro operato nel secolo

specifiche	precedente. Venne pulita probabilmente tra le due guerre, ma risulta tuttora in cattive condizioni.
-------------------	---

RS - RESTAURI

RST - RESTAURI	
RSTD - Data	1800/ 1850
RST - RESTAURI	
RSTD - Data	1918/ 1940
RSTE - Ente responsabile	SBAS MI
RSTR - Ente finanziatore	Ministero per i Beni Culturali ed Ambientali

DA - DATI ANALITICI

DES - DESCRIZIONE	
DESO - Indicazioni sull'oggetto	dipinto
DESI - Codifica Iconclass	NR (recupero pregresso)
DESS - Indicazioni sul soggetto	NR (recupero pregresso)
NSC - Notizie storico-critiche	Il riferimento a Timoteo Viti risale a Vasari (1568) ma appare confortato dalle evidenti analogie stilistiche che l'opera presenta, come indicato da B. Cleri (1992) la quale indica come l'autore fosse in stretto rapporto con l'Ordine dei Gesuati di Urbino, che dal 1513 ebbero nella cittadina una propria chiesa.

TU - CONDIZIONE GIURIDICA E VINCOLI

ACQ - ACQUISIZIONE	
ACQT - Tipo acquisizione	soppressione
ACQN - Nome	requisizioni napoleoniche
ACQD - Data acquisizione	1811/06/11
ACQL - Luogo acquisizione	PU/ Urbino/ Chiesa della Trinità

CDG - CONDIZIONE GIURIDICA

CDGG - Indicazione generica	proprietà Stato
CDGS - Indicazione specifica	Pinacoteca di Brera
CDGI - Indirizzo	Via Brera, 28 - 20121 Milano (MI)

DO - FONTI E DOCUMENTI DI RIFERIMENTO

FTA - DOCUMENTAZIONE FOTOGRAFICA	
FTAX - Genere	documentazione allegata
FTAP - Tipo	fotografia b/n
FTAN - Codice identificativo	SBAS MI 478/L
BIB - BIBLIOGRAFIA	
BIBX - Genere	bibliografia specifica
BIBA - Autore	Pinacoteca Brera
BIBD - Anno di edizione	1992
BIBH - Sigla per citazione	00000365
BIBN - V., pp., nn.	v. V, pp. 215-216, n. 89
BIBI - V., tavv., figg.	v. V, f. 89

AD - ACCESSO AI DATI**ADS - SPECIFICHE DI ACCESSO AI DATI****ADSP - Profilo di accesso** 1**ADSM - Motivazione** scheda contenente dati liberamente accessibili**CM - COMPILAZIONE****CMP - COMPILAZIONE****CMPD - Data** 1994**CMPN - Nome** Pardini M.**FUR - Funzionario responsabile** Maderna V.**RVM - TRASCRIZIONE PER INFORMATIZZAZIONE****RVMD - Data** 1999**RVMN - Nome** Ranzi A.**AGG - AGGIORNAMENTO - REVISIONE****AGGD - Data** 2006**AGGN - Nome** ARTPAST/ Cresseri M.**AGGF - Funzionario responsabile** NR (recupero pregresso)**AN - ANNOTAZIONI****OSS - Osservazioni** ADT: 1520 (Ferriani D., 1983)