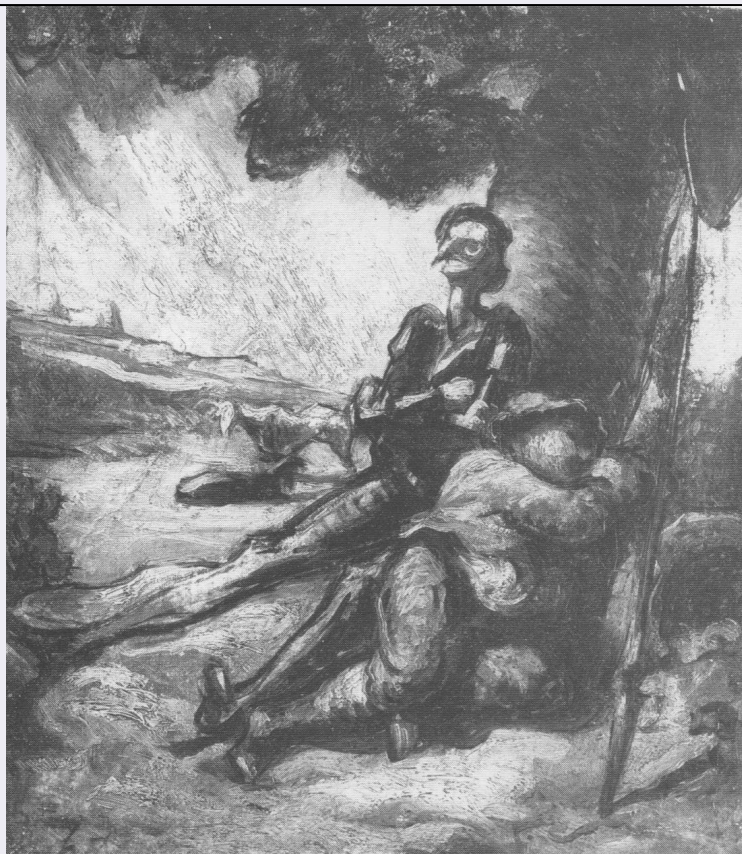


SCHEDA



CD - CODICI

TSK - Tipo scheda OA

LIR - Livello ricerca C

NCT - CODICE UNIVOCO

NCTR - Codice regione 03

NCTN - Numero catalogo generale 00180526

ESC - Ente schedatore S27

ECP - Ente competente S27

OG - OGGETTO

OGT - OGGETTO

OGTD - Definizione dipinto

OGTV - Identificazione opera isolata

SGT - SOGGETTO

SGTI - Identificazione Don Chisciotte e Sancho Panza si riposano sotto un albero

SGTT - Titolo Don Chisciotte e Sancho Panza si riposano sotto un albero

LC - LOCALIZZAZIONE GEOGRAFICO-AMMINISTRATIVA

PVC - LOCALIZZAZIONE GEOGRAFICO-AMMINISTRATIVA ATTUALE

PVCS - Stato Italia

PVCR - Regione Lombardia

PVCP - Provincia MI

PVCC - Comune Milano

LDC - COLLOCAZIONE SPECIFICA

| | |
|---|---------------------|
| LDCT - Tipologia | palazzo |
| LDCQ - Qualificazione | statale |
| LDCN - Denominazione | Pinacoteca di Brera |
| LDCC - Complesso monumentale di appartenenza | Palazzo di Brera |
| LDCU - Denominazione spazio viabilistico | via Brera, 28 |
| LDCM - Denominazione raccolta | Pinacoteca di Brera |
| LDCS - Specifiche | sala |

UB - UBICAZIONE E DATI PATRIMONIALI

| | |
|---|-------------------------|
| UBO - Ubicazione originaria | SC |
| INV - INVENTARIO DI MUSEO O SOPRINTENDENZA | |
| INVN - Numero | Reg. Cron. 6302 |
| INVD - Data | NR (recupero pregresso) |

LA - ALTRE LOCALIZZAZIONI GEOGRAFICO-AMMINISTRATIVE

| | |
|---|--|
| TCL - Tipo di localizzazione | luogo di collocazione successiva |
| PRV - LOCALIZZAZIONE GEOGRAFICO-AMMINISTRATIVA | |
| PRVR - Regione | Lombardia |
| PRVP - Provincia | MI |
| PRVC - Comune | Milano |
| PRC - COLLOCAZIONE SPECIFICA | |
| PRCM - Denominazione raccolta | Collezione privata Feltrinelli Antonio |
| PRD - DATA | |
| PRDI - Data ingresso | 1943 ante |
| PRDU - Data uscita | 1943 |

DT - CRONOLOGIA

| | |
|-------------------------------------|--------------------|
| DTZ - CRONOLOGIA GENERICA | |
| DTZG - Secolo | sec. XIX |
| DTS - CRONOLOGIA SPECIFICA | |
| DTSI - Da | 1860 |
| DTSV - Validità | ca. |
| DTSF - A | 1870 |
| DTSL - Validità | ca. |
| DTM - Motivazione cronologia | analisi stilistica |
| DTM - Motivazione cronologia | bibliografia |

AU - DEFINIZIONE CULTURALE

| | |
|---|--------------------|
| AUT - AUTORE | |
| AUTS - Riferimento all'autore | attribuito |
| AUTM - Motivazione dell'attribuzione | analisi stilistica |

| | |
|---|---|
| AUTM - Motivazione dell'attribuzione | bibliografia |
| AUTN - Nome scelto | Daumier Honoré |
| AUTA - Dati anagrafici | 1808/ 1879 |
| AUTH - Sigla per citazione | 00000386 |
| MT - DATI TECNICI | |
| MTC - Materia e tecnica | tela/ pittura a olio |
| MIS - MISURE | |
| MISA - Altezza | 27 |
| MISL - Larghezza | 23 |
| CO - CONSERVAZIONE | |
| STC - STATO DI CONSERVAZIONE | |
| STCC - Stato di conservazione | buono |
| DA - DATI ANALITICI | |
| DES - DESCRIZIONE | |
| DESO - Indicazioni sull'oggetto | dipinto |
| DESI - Codifica Iconclass | NR (recupero pregresso) |
| DESS - Indicazioni sul soggetto | NR (recupero pregresso) |
| ISR - ISCRIZIONI | |
| ISRC - Classe di appartenenza | documentaria |
| ISRL - Lingua | francese |
| ISRS - Tecnica di scrittura | a pennello |
| ISRT - Tipo di caratteri | corsivo |
| ISRP - Posizione | in basso a sinistra |
| ISRI - Trascrizione | H. Daumier |
| NSC - Notizie storico-critiche | Si riscontrano delle strette analogie con la versione dello stesso soggetto, riconosciuta autografa e conservata a Copenaghen, a sua volta vicinissima a un'altra redazione, anch'essa a Copenaghen. E' proprio questa somiglianza a far sospettare che si tratti di una copia non autografa del quadro danese. |
| TU - CONDIZIONE GIURIDICA E VINCOLI | |
| ACQ - ACQUISIZIONE | |
| ACQT - Tipo acquisizione | donazione |
| ACQN - Nome | Feltrinelli Antonio |
| ACQD - Data acquisizione | 1943 |
| ACQL - Luogo acquisizione | MI/ Milano |
| CDG - CONDIZIONE GIURIDICA | |
| CDGG - Indicazione generica | proprietà Stato |
| CDGS - Indicazione specifica | Pinacoteca di Brera |

| | |
|-------------------------|-----------------------------------|
| CDGI - Indirizzo | Via Brera, 28 - 20121 Milano (MI) |
|-------------------------|-----------------------------------|

DO - FONTI E DOCUMENTI DI RIFERIMENTO

FTA - DOCUMENTAZIONE FOTOGRAFICA

| | |
|----------------------|-------------------------|
| FTAX - Genere | documentazione allegata |
|----------------------|-------------------------|

| | |
|--------------------|----------------|
| FTAP - Tipo | fotografia b/n |
|--------------------|----------------|

| | |
|-------------------------------------|--------------------|
| FTAN - Codice identificativo | SBAS MI 00180526/D |
|-------------------------------------|--------------------|

BIB - BIBLIOGRAFIA

| | |
|----------------------|------------------------|
| BIBX - Genere | bibliografia specifica |
|----------------------|------------------------|

| | |
|----------------------|------------------|
| BIBA - Autore | Pinacoteca Brera |
|----------------------|------------------|

| | |
|--------------------------------|------|
| BIBD - Anno di edizione | 1993 |
|--------------------------------|------|

| | |
|-----------------------------------|----------|
| BIBH - Sigla per citazione | 00000366 |
|-----------------------------------|----------|

| | |
|----------------------------|------------------------|
| BIBN - V., pp., nn. | v. VIa, p. 218, n. 234 |
|----------------------------|------------------------|

| | |
|--------------------------------|----------------|
| BIBI - V., tavv., figg. | v. VIa, f. 234 |
|--------------------------------|----------------|

AD - ACCESSO AI DATI

ADS - SPECIFICHE DI ACCESSO AI DATI

| | |
|----------------------------------|---|
| ADSP - Profilo di accesso | 1 |
|----------------------------------|---|

| | |
|---------------------------|--|
| ADSM - Motivazione | scheda contenente dati liberamente accessibili |
|---------------------------|--|

CM - COMPILAZIONE

CMP - COMPILAZIONE

| | |
|--------------------|------|
| CMPD - Data | 1994 |
|--------------------|------|

| | |
|--------------------|---------|
| CMPN - Nome | Vami A. |
|--------------------|---------|

| | |
|---------------------------------------|------------|
| FUR - Funzionario responsabile | Maderna V. |
|---------------------------------------|------------|

RVM - TRASCRIZIONE PER INFORMATIZZAZIONE

| | |
|--------------------|------|
| RVMD - Data | 1999 |
|--------------------|------|

| | |
|--------------------|------------|
| RVMN - Nome | Faraoni M. |
|--------------------|------------|

AGG - AGGIORNAMENTO - REVISIONE

| | |
|--------------------|------|
| AGGD - Data | 2006 |
|--------------------|------|

| | |
|--------------------|----------------------|
| AGGN - Nome | ARTPAST/ Cresseri M. |
|--------------------|----------------------|

| | |
|--|-------------------------|
| AGGF - Funzionario responsabile | NR (recupero pregresso) |
|--|-------------------------|