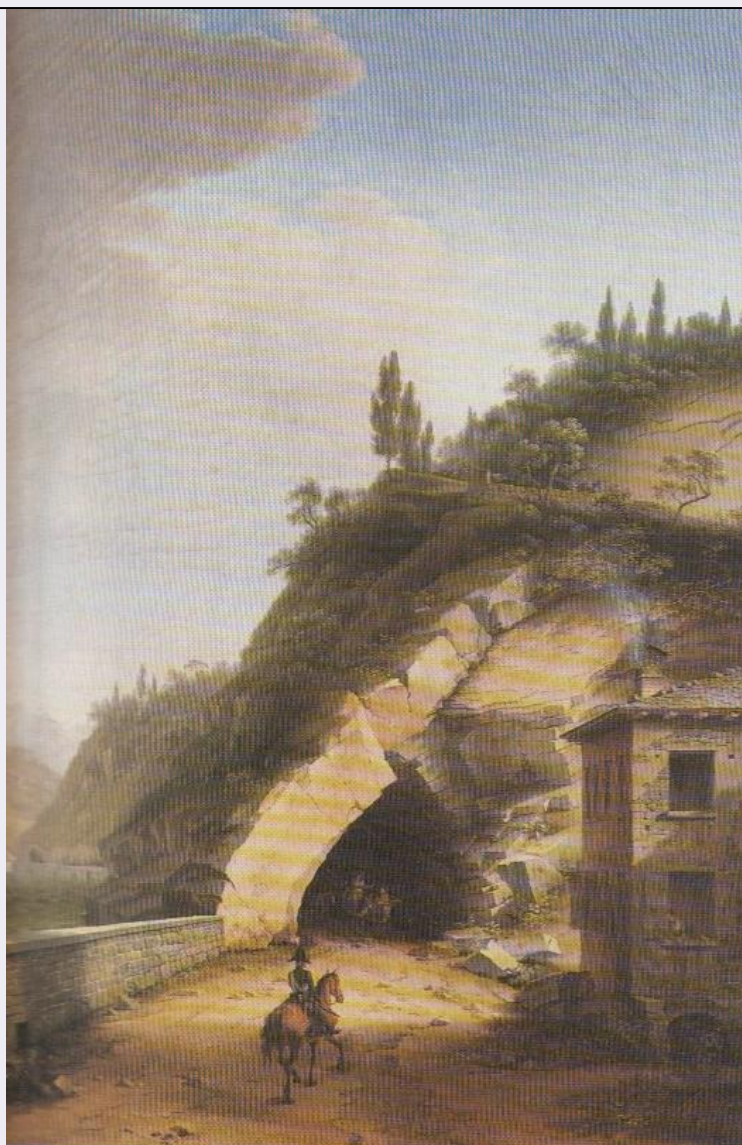


# SCHEDA



## CD - CODICI

TSK - Tipo scheda OA

LIR - Livello ricerca C

### NCT - CODICE UNIVOCO

NCTR - Codice regione 03

NCTN - Numero catalogo generale 00180577

ESC - Ente schedatore S27

ECP - Ente competente S27

## OG - OGGETTO

### OGT - OGGETTO

OGTD - Definizione dipinto

OGTV - Identificazione opera isolata

### SGT - SOGGETTO

SGTI - Identificazione paesaggio roccioso

SGTT - Titolo Veduta della casa e prima galleria di Varenna a Bellano nel monte di Malpensata d'Oliveto sul lago di Como

**LC - LOCALIZZAZIONE GEOGRAFICO-AMMINISTRATIVA****PVC - LOCALIZZAZIONE GEOGRAFICO-AMMINISTRATIVA ATTUALE**

PVCS - Stato	Italia
PVCR - Regione	Lombardia
PVCP - Provincia	MI
PVCC - Comune	Milano

**LDC - COLLOCAZIONE SPECIFICA**

LDCT - Tipologia	palazzo
LDCQ - Qualificazione	statale
LDCN - Denominazione	Pinacoteca di Brera
LDCC - Complesso monumentale di appartenenza	Palazzo di Brera
LDCU - Denominazione spazio viabilistico	via Brera, 28
LDCM - Denominazione raccolta	Pinacoteca di Brera
LDCS - Specifiche	sala

**UB - UBICAZIONE E DATI PATRIMONIALI****INV - INVENTARIO DI MUSEO O SOPRINTENDENZA**

INVN - Numero	Reg. Cron. 619
INVD - Data	NR (recupero pregresso)

**LA - ALTRE LOCALIZZAZIONI GEOGRAFICO-AMMINISTRATIVE**

TCL - Tipo di localizzazione	luogo di collocazione successiva
------------------------------	----------------------------------

**PRV - LOCALIZZAZIONE GEOGRAFICO-AMMINISTRATIVA**

PRVR - Regione	Lombardia
PRVP - Provincia	MI
PRVC - Comune	Milano

**PRC - COLLOCAZIONE SPECIFICA**

PRCT - Tipologia	palazzo
PRCQ - Qualificazione	statale
PRCD - Denominazione	Palazzo di Brera
PRCC - Complesso monumentale di appartenenza	Palazzo di Brera
PRCM - Denominazione raccolta	Accademia di Belle Arti di Brera

**PRD - DATA**

PRDI - Data ingresso	1892/06/10
PRDU - Data uscita	1892/06/10

**DT - CRONOLOGIA****DTZ - CRONOLOGIA GENERICA**

DTZG - Secolo	sec. XIX
---------------	----------

**DTS - CRONOLOGIA SPECIFICA**

<b>DTSI - Da</b>	1830
<b>DTSF - A</b>	1830
<b>DTM - Motivazione cronologia</b>	data
<b>DTM - Motivazione cronologia</b>	analisi stilistica
<b>AU - DEFINIZIONE CULTURALE</b>	
<b>AUT - AUTORE</b>	
<b>AUTR - Riferimento all'intervento</b>	esecutore
<b>AUTM - Motivazione dell'attribuzione</b>	firma
<b>AUTM - Motivazione dell'attribuzione</b>	analisi stilistica
<b>AUTN - Nome scelto</b>	Gozzi Marco
<b>AUTA - Dati anagrafici</b>	1759/ 1839
<b>AUTH - Sigla per citazione</b>	00000400
<b>MT - DATI TECNICI</b>	
<b>MTC - Materia e tecnica</b>	tela/ pittura a olio
<b>MIS - MISURE</b>	
<b>MISA - Altezza</b>	116
<b>MISL - Larghezza</b>	78
<b>CO - CONSERVAZIONE</b>	
<b>STC - STATO DI CONSERVAZIONE</b>	
<b>STCC - Stato di conservazione</b>	buono
<b>DA - DATI ANALITICI</b>	
<b>DES - DESCRIZIONE</b>	
<b>DESO - Indicazioni sull'oggetto</b>	NR (recupero pregresso)
<b>DESI - Codifica Iconclass</b>	25 H 11 23
<b>DESS - Indicazioni sul soggetto</b>	NR (recupero pregresso)
<b>ISR - ISCRIZIONI</b>	
<b>ISRC - Classe di appartenenza</b>	documentaria
<b>ISRS - Tecnica di scrittura</b>	a pennello
<b>ISRT - Tipo di caratteri</b>	corsivo
<b>ISRP - Posizione</b>	in basso a destra
<b>ISRI - Trascrizione</b>	Marco Gozzi P 1830
<b>NSC - Notizie storico-critiche</b>	Il soggetto risultò molto gradito alla committenza in quanto rappresentava un'importante opera pubblica realizzata dall'Austria.
<b>TU - CONDIZIONE GIURIDICA E VINCOLI</b>	
<b>ACQ - ACQUISIZIONE</b>	
<b>ACQN - Nome</b>	Accademia di Belle Arti di Brera
<b>ACQD - Data acquisizione</b>	1892

<b>ACQL - Luogo acquisizione</b>	MI/ Milano
<b>CDG - CONDIZIONE GIURIDICA</b>	
<b>CDGG - Indicazione generica</b>	proprietà Stato
<b>CDGS - Indicazione specifica</b>	Pinacoteca di Brera
<b>CDGI - Indirizzo</b>	Via Brera, 28 - 20121 Milano (MI)
<b>DO - FONTI E DOCUMENTI DI RIFERIMENTO</b>	
<b>FTA - DOCUMENTAZIONE FOTOGRAFICA</b>	
<b>FTAX - Genere</b>	documentazione allegata
<b>FTAP - Tipo</b>	fotografia colore
<b>FTAN - Codice identificativo</b>	SBAS MI 00180577/D
<b>BIB - BIBLIOGRAFIA</b>	
<b>BIBX - Genere</b>	bibliografia specifica
<b>BIBA - Autore</b>	Pinacoteca Brera
<b>BIBD - Anno di edizione</b>	1993
<b>BIBH - Sigla per citazione</b>	00000366
<b>BIBN - V., pp., nn.</b>	v. VIa, pp. 310-311, n. 347
<b>BIBI - V., tavv., figg.</b>	v. VIa, f. 347
<b>MST - MOSTRE</b>	
<b>MSTT - Titolo</b>	Le Glorie dell'Arti Belle esposte nel palazzo di Brera l'anno 1830
<b>MSTL - Luogo</b>	Milano
<b>MSTD - Data</b>	1830
<b>AD - ACCESSO AI DATI</b>	
<b>ADS - SPECIFICHE DI ACCESSO AI DATI</b>	
<b>ADSP - Profilo di accesso</b>	1
<b>ADSM - Motivazione</b>	scheda contenente dati liberamente accessibili
<b>CM - COMPILAZIONE</b>	
<b>CMP - COMPILAZIONE</b>	
<b>CMPD - Data</b>	1994
<b>CMPN - Nome</b>	Vami A.
<b>FUR - Funzionario responsabile</b>	Maderna V.
<b>RVM - TRASCRIZIONE PER INFORMATIZZAZIONE</b>	
<b>RVMD - Data</b>	1999
<b>RVMN - Nome</b>	Faraoni M.
<b>AGG - AGGIORNAMENTO - REVISIONE</b>	
<b>AGGD - Data</b>	2006
<b>AGGN - Nome</b>	ARTPAST/ Cresseri M.
<b>AGGF - Funzionario responsabile</b>	NR (recupero pregresso)