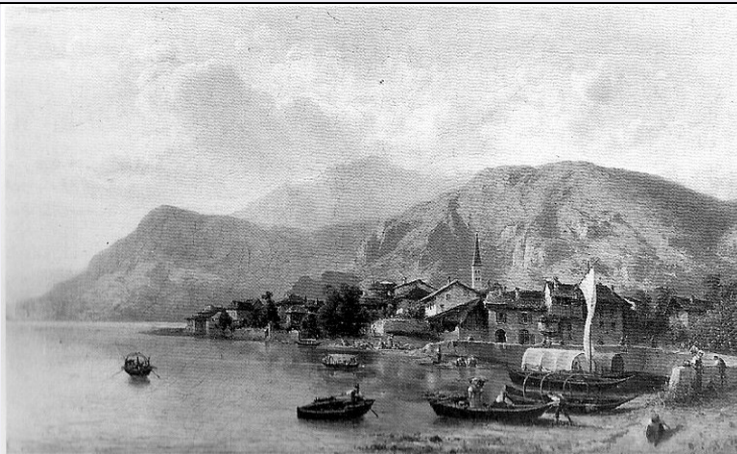


# SCHEDA



## CD - CODICI

TSK - Tipo scheda OA

LIR - Livello ricerca C

### NCT - CODICE UNIVOCO

NCTR - Codice regione 03

NCTN - Numero catalogo generale 00180628

ESC - Ente schedatore S27

ECP - Ente competente S27

## OG - OGGETTO

### OGT - OGGETTO

OGTD - Definizione dipinto

OGTV - Identificazione opera isolata

### SGT - SOGGETTO

SGTI - Identificazione paesaggio lacustre

SGTT - Titolo Veduta del paese di Omegna, lago d'Orta

## LC - LOCALIZZAZIONE GEOGRAFICO-AMMINISTRATIVA

### PVC - LOCALIZZAZIONE GEOGRAFICO-AMMINISTRATIVA ATTUALE

PVCS - Stato Italia

PVCR - Regione Lombardia

PVCP - Provincia MI

PVCC - Comune Milano

### LDC - COLLOCAZIONE SPECIFICA

LDCT - Tipologia palazzo

LDCQ - Qualificazione statale

LDCN - Denominazione Pinacoteca di Brera

LDCC - Complesso monumentale di appartenenza Palazzo di Brera

LDCU - Denominazione spazio viabilistico via Brera, 28

LDCM - Denominazione

raccolta	Pinacoteca di Brera
<b>UB - UBICAZIONE E DATI PATRIMONIALI</b>	
<b>INV - INVENTARIO DI MUSEO O SOPRINTENDENZA</b>	
INVN - Numero	Reg. Cron. 794
INVD - Data	NR (recupero pregresso)
<b>LA - ALTRE LOCALIZZAZIONI GEOGRAFICO-AMMINISTRATIVE</b>	
TCL - Tipo di localizzazione	luogo di collocazione successiva
<b>PRV - LOCALIZZAZIONE GEOGRAFICO-AMMINISTRATIVA</b>	
PRVR - Regione	Lombardia
PRVP - Provincia	MI
PRVC - Comune	Milano
<b>PRC - COLLOCAZIONE SPECIFICA</b>	
PRCT - Tipologia	palazzo
PRCQ - Qualificazione	statale
PRCD - Denominazione	Palazzo di Brera
PRCC - Complesso monumentale di appartenenza	Palazzo di Brera
PRCM - Denominazione raccolta	Pinacoteca di Brera
<b>PRD - DATA</b>	
PRDI - Data ingresso	1863
PRDU - Data uscita	1902
<b>LA - ALTRE LOCALIZZAZIONI GEOGRAFICO-AMMINISTRATIVE</b>	
TCL - Tipo di localizzazione	luogo di deposito
<b>PRV - LOCALIZZAZIONE GEOGRAFICO-AMMINISTRATIVA</b>	
PRVR - Regione	Lombardia
PRVP - Provincia	MI
PRVC - Comune	Milano
<b>PRC - COLLOCAZIONE SPECIFICA</b>	
PRCT - Tipologia	villa
PRCD - Denominazione	Villa Belgioioso
PRCM - Denominazione raccolta	Galleria d'Arte Moderna
<b>PRD - DATA</b>	
PRDI - Data ingresso	1902
<b>DT - CRONOLOGIA</b>	
<b>DTZ - CRONOLOGIA GENERICA</b>	
DTZG - Secolo	sec. XIX
<b>DTS - CRONOLOGIA SPECIFICA</b>	
DTSI - Da	1863
DTSF - A	1863
DTM - Motivazione cronologia	data

<b>DTM - Motivazione cronologia</b>	analisi stilistica
<b>DTM - Motivazione cronologia</b>	bibliografia
<b>AU - DEFINIZIONE CULTURALE</b>	
<b>AUT - AUTORE</b>	
<b>AUTR - Riferimento all'intervento</b>	esecutore
<b>AUTM - Motivazione dell'attribuzione</b>	firma
<b>AUTM - Motivazione dell'attribuzione</b>	analisi stilistica
<b>AUTM - Motivazione dell'attribuzione</b>	bibliografia
<b>AUTN - Nome scelto</b>	Lelli Giovanni Battista
<b>AUTA - Dati anagrafici</b>	1827/ 1887
<b>AUTH - Sigla per citazione</b>	00000414
<b>MT - DATI TECNICI</b>	
<b>MTC - Materia e tecnica</b>	tela/ pittura a olio
<b>MIS - MISURE</b>	
<b>MISA - Altezza</b>	61
<b>MISL - Larghezza</b>	99
<b>CO - CONSERVAZIONE</b>	
<b>STC - STATO DI CONSERVAZIONE</b>	
<b>STCC - Stato di conservazione</b>	mediocre
<b>DA - DATI ANALITICI</b>	
<b>DES - DESCRIZIONE</b>	
<b>DESO - Indicazioni sull'oggetto</b>	NR (recupero pregresso)
<b>DESI - Codifica Iconclass</b>	25 H 21 4
<b>DESS - Indicazioni sul soggetto</b>	NR (recupero pregresso)
<b>ISR - ISCRIZIONI</b>	
<b>ISRC - Classe di appartenenza</b>	documentaria
<b>ISRS - Tecnica di scrittura</b>	a pennello
<b>ISRT - Tipo di caratteri</b>	corsivo
<b>ISRP - Posizione</b>	in basso a destra
<b>ISRI - Trascrizione</b>	G.B. Lelli/Omegna 1863
<b>TU - CONDIZIONE GIURIDICA E VINCOLI</b>	
<b>ACQ - ACQUISIZIONE</b>	
<b>ACQT - Tipo acquisizione</b>	acquisto
<b>ACQN - Nome</b>	Ministero per la Pubblica Istruzione
<b>ACQD - Data acquisizione</b>	1863
<b>CDG - CONDIZIONE GIURIDICA</b>	

<b>CDGG - Indicazione generica</b>	proprietà Stato
<b>CDGS - Indicazione specifica</b>	Pinacoteca di Brera
<b>CDGI - Indirizzo</b>	Via Brera, 28 - 20121 Milano (MI)
<b>DO - FONTI E DOCUMENTI DI RIFERIMENTO</b>	
<b>FTA - DOCUMENTAZIONE FOTOGRAFICA</b>	
<b>FTAX - Genere</b>	documentazione allegata
<b>FTAP - Tipo</b>	fotografia b/n
<b>FTAN - Codice identificativo</b>	SBAS MI 00180628/D
<b>BIB - BIBLIOGRAFIA</b>	
<b>BIBX - Genere</b>	bibliografia specifica
<b>BIBA - Autore</b>	Pinacoteca Brera
<b>BIBD - Anno di edizione</b>	1993
<b>BIBH - Sigla per citazione</b>	00000366
<b>BIBN - V., pp., nn.</b>	v. VIa, pp. 408-409, n. 457
<b>BIBI - V., tavv., figg.</b>	v. VIa, n. 457
<b>MST - MOSTRE</b>	
<b>MSTT - Titolo</b>	Esposizione di opere di Belle Arti nelle gallerie del Palazzo Nazionale di Brera per l'anno 1863
<b>MSTL - Luogo</b>	Milano
<b>MSTD - Data</b>	1863
<b>MST - MOSTRE</b>	
<b>MSTT - Titolo</b>	Esposizione Universale di Parigi. Sezione Italiana di Belle Arti
<b>MSTL - Luogo</b>	Milano
<b>MSTD - Data</b>	1863
<b>AD - ACCESSO AI DATI</b>	
<b>ADS - SPECIFICHE DI ACCESSO AI DATI</b>	
<b>ADSP - Profilo di accesso</b>	1
<b>ADSM - Motivazione</b>	scheda contenente dati liberamente accessibili
<b>CM - COMPILAZIONE</b>	
<b>CMP - COMPILAZIONE</b>	
<b>CMPD - Data</b>	1994
<b>CMPN - Nome</b>	Pardini M.
<b>FUR - Funzionario responsabile</b>	Maderna V.
<b>RVM - TRASCRIZIONE PER INFORMATIZZAZIONE</b>	
<b>RVMD - Data</b>	1999
<b>RVMN - Nome</b>	Faraoni M.
<b>AGG - AGGIORNAMENTO - REVISIONE</b>	
<b>AGGD - Data</b>	2006
<b>AGGN - Nome</b>	ARTPAST/ Cresseri M.
<b>AGGF - Funzionario responsabile</b>	NR (recupero pregresso)

