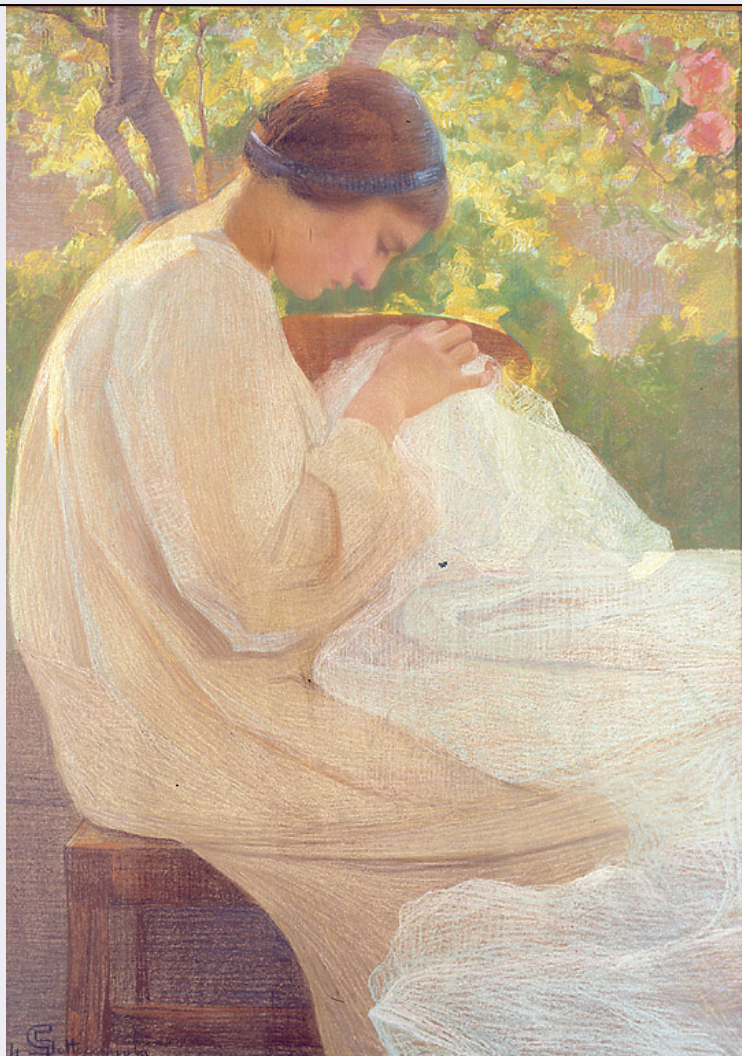


SCHEDA



CD - CODICI

TSK - Tipo scheda OA

LIR - Livello ricerca C

NCT - CODICE UNIVOCO

NCTR - Codice regione 03

NCTN - Numero catalogo generale 00180720

ESC - Ente schedatore S27

ECP - Ente competente S27

OG - OGGETTO

OGT - OGGETTO

OGTD - Definizione dipinto

OGTV - Identificazione opera isolata

SGT - SOGGETTO

SGTI - Identificazione figura femminile seduta

SGTT - Titolo Luce e lavoro

LC - LOCALIZZAZIONE GEOGRAFICO-AMMINISTRATIVA

PVC - LOCALIZZAZIONE GEOGRAFICO-AMMINISTRATIVA ATTUALE

PVCS - Stato Italia

PVCR - Regione	Lombardia
PVCP - Provincia	MI
PVCC - Comune	Milano
LDC - COLLOCAZIONE SPECIFICA	
LDCT - Tipologia	palazzo
LDCQ - Qualificazione	statale
LDCN - Denominazione	Pinacoteca di Brera
LDCC - Complesso monumentale di appartenenza	Palazzo di Brera
LDCU - Denominazione spazio viabilistico	via Brera, 28
LDCM - Denominazione raccolta	Pinacoteca di Brera
UB - UBICAZIONE E DATI PATRIMONIALI	
INV - INVENTARIO DI MUSEO O SOPRINTENDENZA	
INVN - Numero	Reg. Cron. 6520
INVD - Data	NR (recupero pregresso)
LA - ALTRE LOCALIZZAZIONI GEOGRAFICO-AMMINISTRATIVE	
TCL - Tipo di localizzazione	luogo di collocazione successiva
PRV - LOCALIZZAZIONE GEOGRAFICO-AMMINISTRATIVA	
PRVR - Regione	Lombardia
PRVP - Provincia	MI
PRVC - Comune	Milano
PRC - COLLOCAZIONE SPECIFICA	
PRCT - Tipologia	palazzo
PRCQ - Qualificazione	statale
PRCD - Denominazione	Palazzo di Brera
PRCC - Complesso monumentale di appartenenza	Palazzo di Brera
PRCM - Denominazione raccolta	Pinacoteca di Brera
PRD - DATA	
PRDI - Data ingresso	1914
PRDU - Data uscita	1947/07/17
LA - ALTRE LOCALIZZAZIONI GEOGRAFICO-AMMINISTRATIVE	
TCL - Tipo di localizzazione	luogo di deposito
PRV - LOCALIZZAZIONE GEOGRAFICO-AMMINISTRATIVA	
PRVR - Regione	Lombardia
PRVP - Provincia	MI
PRVC - Comune	Milano
PRC - COLLOCAZIONE SPECIFICA	
PRCM - Denominazione	

raccolta	Comando Corpo d'Armata
PRD - DATA	
PRDI - Data ingresso	1947/07/17
DT - CRONOLOGIA	
DTZ - CRONOLOGIA GENERICA	
DTZG - Secolo	sec. XX
DTS - CRONOLOGIA SPECIFICA	
DTSI - Da	1914
DTSF - A	1914
DTM - Motivazione cronologia	data
AU - DEFINIZIONE CULTURALE	
AUT - AUTORE	
AUTR - Riferimento all'intervento	esecutore
AUTM - Motivazione dell'attribuzione	firma
AUTN - Nome scelto	Sottocornola Giovanni
AUTA - Dati anagrafici	1855/ 1917
AUTH - Sigla per citazione	00000447
MT - DATI TECNICI	
MTC - Materia e tecnica	carta/ a pastello
MIS - MISURE	
MISA - Altezza	112
MISL - Larghezza	80
CO - CONSERVAZIONE	
STC - STATO DI CONSERVAZIONE	
STCC - Stato di conservazione	buono
DA - DATI ANALITICI	
DES - DESCRIZIONE	
DESO - Indicazioni sull'oggetto	NR (recupero pregresso)
DESI - Codifica Iconclass	31 AA 23 5
DESS - Indicazioni sul soggetto	NR (recupero pregresso)
ISR - ISCRIZIONI	
ISRC - Classe di appartenenza	documentaria
ISRS - Tecnica di scrittura	a pennello
ISRT - Tipo di caratteri	corsivo
ISRP - Posizione	in basso a sinistra
ISRI - Trascrizione	1914 G. Sottocornola
	Il dipinto, presentato alla Permanente nel 1914, ottenne l'importante Premio Cassani che prevedeva l'elargizione della somma di circa £

NSC - Notizie storico-critiche

4000 per un'opera, che sarebbe poi stata destinata alla Galleria d'Arte Moderna di Milano sorta da pochi anni (1902). Al concorso partecipavano circa duecento quadri; dopo la prima selezione erano in lizza tre dipinti: quello di Sottocornola, "Le due madri" di Aldo Carpi e "Fine di un giorno" di Mario Reviglione. Venne scelta l'opera qui in esame (nella quale è raffigurata Maria, la figlia del pittore) per la "sua semplicità di mezzi e sincerità e nobiltà di sentimento".

TU - CONDIZIONE GIURIDICA E VINCOLI**ACQ - ACQUISIZIONE**

ACQT - Tipo acquisizione	acquisto
ACQN - Nome	Premio Cassani
ACQD - Data acquisizione	1914
ACQL - Luogo acquisizione	MI/ Milano

CDG - CONDIZIONE GIURIDICA

CDGG - Indicazione generica	proprietà Stato
CDGS - Indicazione specifica	Pinacoteca di Brera
CDGI - Indirizzo	Via Brera, 28 - 20121 Milano (MI)

DO - FONTI E DOCUMENTI DI RIFERIMENTO**FTA - DOCUMENTAZIONE FOTOGRAFICA**

FTAX - Genere	documentazione allegata
FTAP - Tipo	diapositiva colore
FTAN - Codice identificativo	SBAS MI 047551/CE

BIB - BIBLIOGRAFIA

BIBX - Genere	bibliografia specifica
BIBA - Autore	Pinacoteca Brera
BIBD - Anno di edizione	1994
BIBH - Sigla per citazione	00000369
BIBN - V., pp., nn.	v. VIb, pp. 630-631, n. 700
BIBI - V., tavv., figg.	v. VIb, f. 700, t. 700

AD - ACCESSO AI DATI**ADS - SPECIFICHE DI ACCESSO AI DATI**

ADSP - Profilo di accesso	1
ADSM - Motivazione	scheda contenente dati liberamente accessibili

CM - COMPILAZIONE**CMP - COMPILAZIONE**

CMPD - Data	1994
CMPN - Nome	Pardini M.
FUR - Funzionario responsabile	Maderna V.

RVM - TRASCRIZIONE PER INFORMATIZZAZIONE

RVMD - Data	1999
RVMN - Nome	Ranzi A.

AGG - AGGIORNAMENTO - REVISIONE

AGGD - Data	2006
AGGN - Nome	ARTPAST/ Cresseri M.
AGGF - Funzionario responsabile	NR (recupero pregresso)