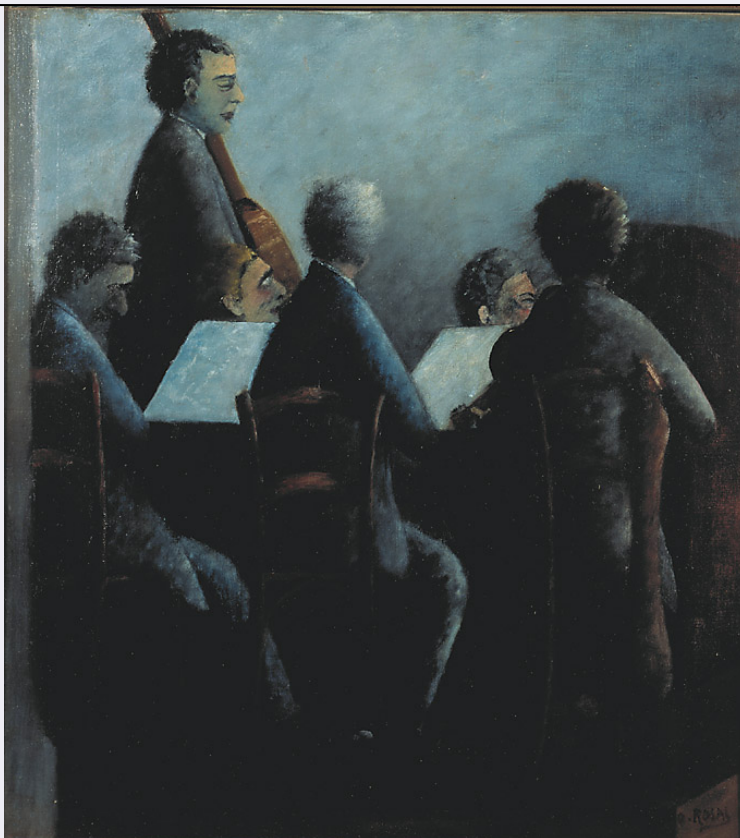


# SCHEDA



## CD - CODICI

TSK - Tipo scheda OA

LIR - Livello ricerca C

### NCT - CODICE UNIVOCO

NCTR - Codice regione 03

NCTN - Numero catalogo generale 00180823

ESC - Ente schedatore S27

ECP - Ente competente S27

## OG - OGGETTO

### OGT - OGGETTO

OGTD - Definizione dipinto

OGTV - Identificazione opera isolata

### SGT - SOGGETTO

SGTI - Identificazione concerto

SGTT - Titolo Concertino

## LC - LOCALIZZAZIONE GEOGRAFICO-AMMINISTRATIVA

### PVC - LOCALIZZAZIONE GEOGRAFICO-AMMINISTRATIVA ATTUALE

PVCS - Stato Italia

PVCR - Regione Lombardia

PVCP - Provincia MI

PVCC - Comune Milano

### LDC - COLLOCAZIONE SPECIFICA

|   |                                     |
|---|-------------------------------------|
| <b>LDCT - Tipologia</b>                             | palazzo                             |
| <b>LDCQ - Qualificazione</b>                        | statale                             |
| <b>LDCN - Denominazione</b>                         | Pinacoteca di Brera                 |
| <b>LDCC - Complesso monumentale di appartenenza</b> | Palazzo di Brera                    |
| <b>LDCU - Denominazione spazio viabilistico</b>     | via Brera, 28                       |
| <b>LDCM - Denominazione raccolta</b>                | Pinacoteca di Brera Collezione Jesi |
| <b>LDCS - Specifiche</b>                            | sala I                              |

#### **UB - UBICAZIONE E DATI PATRIMONIALI**

##### **INV - INVENTARIO DI MUSEO O SOPRINTENDENZA**

|                      |                         |
|----------------------|-------------------------|
| <b>INVN - Numero</b> | Reg. Cron. 5095         |
| <b>INVD - Data</b>   | NR (recupero pregresso) |

#### **LA - ALTRE LOCALIZZAZIONI GEOGRAFICO-AMMINISTRATIVE**

**TCL - Tipo di localizzazione** luogo di provenienza

##### **PRV - LOCALIZZAZIONE GEOGRAFICO-AMMINISTRATIVA**

|                         |       |
|-------------------------|-------|
| <b>PRVR - Regione</b>   | Lazio |
| <b>PRVP - Provincia</b> | RM    |
| <b>PRVC - Comune</b>    | Roma  |

##### **PRC - COLLOCAZIONE SPECIFICA**

|                                      |                                     |
|--------------------------------------|-------------------------------------|
| <b>PRCM - Denominazione raccolta</b> | Collezione privata Galleria Zodiaco |
|--------------------------------------|-------------------------------------|

#### **LA - ALTRE LOCALIZZAZIONI GEOGRAFICO-AMMINISTRATIVE**

**TCL - Tipo di localizzazione** luogo di collocazione successiva

##### **PRV - LOCALIZZAZIONE GEOGRAFICO-AMMINISTRATIVA**

|                         |           |
|-------------------------|-----------|
| <b>PRVR - Regione</b>   | Lombardia |
| <b>PRVP - Provincia</b> | MI        |
| <b>PRVC - Comune</b>    | Milano    |

##### **PRC - COLLOCAZIONE SPECIFICA**

|                                      |                         |
|--------------------------------------|-------------------------|
| <b>PRCM - Denominazione raccolta</b> | Collezione privata Jesi |
|--------------------------------------|-------------------------|

##### **PRD - DATA**

|                             |           |
|-----------------------------|-----------|
| <b>PRDI - Data ingresso</b> | 1921 ante |
| <b>PRDU - Data uscita</b>   | 1976      |

#### **DT - CRONOLOGIA**

##### **DTZ - CRONOLOGIA GENERICA**

|                      |         |
|----------------------|---------|
| <b>DTZG - Secolo</b> | sec. XX |
|----------------------|---------|

##### **DTS - CRONOLOGIA SPECIFICA**

|                                     |                    |
|-------------------------------------|--------------------|
| <b>DTSI - Da</b>                    | 1922               |
| <b>DTSF - A</b>                     | 1922               |
| <b>DTM - Motivazione cronologia</b> | analisi stilistica |
| <b>DTM - Motivazione cronologia</b> | data               |

**AU - DEFINIZIONE CULTURALE****AUT - AUTORE**

|   |                    |
|---|--------------------|
| <b>AUTR - Riferimento all'intervento</b>    | esecutore          |
| <b>AUTM - Motivazione dell'attribuzione</b> | analisi stilistica |
| <b>AUTM - Motivazione dell'attribuzione</b> | bibliografia       |
| <b>AUTM - Motivazione dell'attribuzione</b> | firma              |
| <b>AUTN - Nome scelto</b>                   | Rosai Ottone       |
| <b>AUTA - Dati anagrafici</b>               | 1895/ 1957         |
| <b>AUTH - Sigla per citazione</b>           | 00000479           |

**MT - DATI TECNICI**

|                                |                      |
|--------------------------------|----------------------|
| <b>MTC - Materia e tecnica</b> | tela/ pittura a olio |
|--------------------------------|----------------------|

**MIS - MISURE**

|                         |      |
|-------------------------|------|
| <b>MISA - Altezza</b>   | 64.5 |
| <b>MISL - Larghezza</b> | 58.5 |

**CO - CONSERVAZIONE****STC - STATO DI CONSERVAZIONE**

|                                      |          |
|--------------------------------------|----------|
| <b>STCC - Stato di conservazione</b> | discreto |
|--------------------------------------|----------|

**DA - DATI ANALITICI****DES - DESCRIZIONE**

|  |                         |
|--|-------------------------|
| <b>DESO - Indicazioni sull'oggetto</b> | NR (recupero pregresso) |
| <b>DESI - Codifica Iconclass</b>       | 48 C 75 2               |
| <b>DESS - Indicazioni sul soggetto</b> | NR (recupero pregresso) |

**ISR - ISCRIZIONI**

|                                      |                   |
|--------------------------------------|-------------------|
| <b>ISRC - Classe di appartenenza</b> | documentaria      |
| <b>ISRS - Tecnica di scrittura</b>   | a pennello        |
| <b>ISRT - Tipo di caratteri</b>      | corsivo           |
| <b>ISRP - Posizione</b>              | in basso a destra |
| <b>ISRI - Trascrizione</b>           | O. Rosai          |

**TU - CONDIZIONE GIURIDICA E VINCOLI****ACQ - ACQUISIZIONE**

|                                  |                     |
|----------------------------------|---------------------|
| <b>ACQT - Tipo acquisizione</b>  | donazione           |
| <b>ACQN - Nome</b>               | Jesi Emilio e Maria |
| <b>ACQD - Data acquisizione</b>  | 1976                |
| <b>ACQL - Luogo acquisizione</b> | MI/ Milano          |

**CDG - CONDIZIONE GIURIDICA**

|                                    |                 |
|------------------------------------|-----------------|
| <b>CDGG - Indicazione generica</b> | proprietà Stato |
|------------------------------------|-----------------|

|   |  |
|---|--|
| <b>CDGS - Indicazione specifica</b>             | Pinacoteca di Brera                            |
| <b>CDGI - Indirizzo</b>                         | Via Brera, 28 - 20121 Milano (MI)              |
| <b>DO - FONTI E DOCUMENTI DI RIFERIMENTO</b>    |  |
| <b>FTA - DOCUMENTAZIONE FOTOGRAFICA</b>         |  |
| <b>FTAX - Genere</b>                            | documentazione allegata                        |
| <b>FTAP - Tipo</b>                              | diapositiva colore                             |
| <b>FTAN - Codice identificativo</b>             | SBAS MI 039989/CE                              |
| <b>BIB - BIBLIOGRAFIA</b>                       |  |
| <b>BIBX - Genere</b>                            | bibliografia specifica                         |
| <b>BIBA - Autore</b>                            | Pinacoteca Brera                               |
| <b>BIBD - Anno di edizione</b>                  | 1994   |
| <b>BIBH - Sigla per citazione</b>               | 00000369                                       |
| <b>BIBN - V., pp., nn.</b>                      | v. VIb, p. 788, n. 883                         |
| <b>BIBI - V., tavv., figg.</b>                  | v. VIb, n. 883                                 |
| <b>AD - ACCESSO AI DATI</b>                     |  |
| <b>ADS - SPECIFICHE DI ACCESSO AI DATI</b>      |  |
| <b>ADSP - Profilo di accesso</b>                | 1  |
| <b>ADSM - Motivazione</b>                       | scheda contenente dati liberamente accessibili |
| <b>CM - COMPILAZIONE</b>                        |  |
| <b>CMP - COMPILAZIONE</b>                       |  |
| <b>CMPD - Data</b>                              | 1999   |
| <b>CMPN - Nome</b>                              | Menconi D.                                     |
| <b>FUR - Funzionario responsabile</b>           | Maderna V.                                     |
| <b>RVM - TRASCRIZIONE PER INFORMATIZZAZIONE</b> |  |
| <b>RVMD - Data</b>                              | 1999   |
| <b>RVMN - Nome</b>                              | Menconi D.                                     |
| <b>AGG - AGGIORNAMENTO - REVISIONE</b>          |  |
| <b>AGGD - Data</b>                              | 2006   |
| <b>AGGN - Nome</b>                              | ARTPAST/ Cresseri M.                           |
| <b>AGGF - Funzionario responsabile</b>          | NR (recupero pregresso)                        |