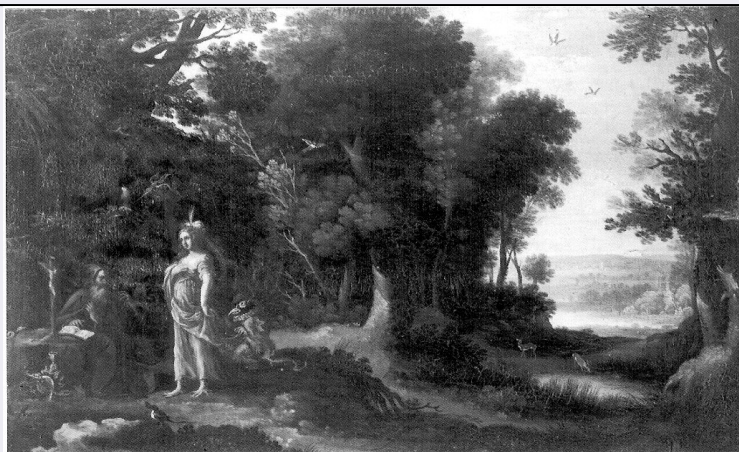


SCHEDA



CD - CODICI

TSK - Tipo scheda OA

LIR - Livello ricerca C

NCT - CODICE UNIVOCO

NCTR - Codice regione 03

NCTN - Numero catalogo generale 00180845

ESC - Ente schedatore S27

ECP - Ente competente S27

RV - RELAZIONI

ROZ - Altre relazioni 0300180845

OG - OGGETTO

OGT - OGGETTO

OGTD - Definizione dipinto

OGTV - Identificazione opera isolata

SGT - SOGGETTO

SGTI - Identificazione tentazioni di Sant'Antonio Abate

SGTT - Titolo Paesaggio con le tentazioni di Sant'Antonio abate

LC - LOCALIZZAZIONE GEOGRAFICO-AMMINISTRATIVA

PVC - LOCALIZZAZIONE GEOGRAFICO-AMMINISTRATIVA ATTUALE

PVCS - Stato Italia

PVCR - Regione Lombardia

PVCP - Provincia MI

PVCC - Comune Milano

LDC - COLLOCAZIONE SPECIFICA

LDCT - Tipologia palazzo

LDCQ - Qualificazione statale

LDCN - Denominazione Pinacoteca di Brera

LDCC - Complesso monumentale di appartenenza Palazzo di Brera

LDCU - Denominazione spazio viabilistico	via Brera, 28
LDCM - Denominazione raccolta	Pinacoteca di Brera
UB - UBICAZIONE E DATI PATRIMONIALI	
UBO - Ubicazione originaria	SC
INV - INVENTARIO DI MUSEO O SOPRINTENDENZA	
INVN - Numero	Reg. Cron. 717
INVD - Data	NR (recupero pregresso)
LA - ALTRE LOCALIZZAZIONI GEOGRAFICO-AMMINISTRATIVE	
TCL - Tipo di localizzazione	luogo di collocazione successiva
PRV - LOCALIZZAZIONE GEOGRAFICO-AMMINISTRATIVA	
PRVR - Regione	Lombardia
PRVP - Provincia	MI
PRVC - Comune	Milano
PRC - COLLOCAZIONE SPECIFICA	
PRCM - Denominazione raccolta	Collezione privata Oggioni Pietro
PRD - DATA	
PRDI - Data ingresso	1855 ante
PRDU - Data uscita	1855
DT - CRONOLOGIA	
DTZ - CRONOLOGIA GENERICA	
DTZG - Secolo	sec. XVII
DTS - CRONOLOGIA SPECIFICA	
DTSI - Da	1621
DTSV - Validità	ca.
DTSF - A	1626
DTSL - Validità	ca.
DTM - Motivazione cronologia	analisi stilistica
DTM - Motivazione cronologia	bibliografia
AU - DEFINIZIONE CULTURALE	
AUT - AUTORE	
AUTS - Riferimento all'autore	bottega
AUTM - Motivazione dell'attribuzione	bibliografia
AUTM - Motivazione dell'attribuzione	analisi stilistica
AUTN - Nome scelto	Bril Paul
AUTA - Dati anagrafici	1554/ 1626
AUTH - Sigla per citazione	10002166
AAT - Altre attribuzioni	scuola fiamminga (ingresso in Pinacoteca 1855)
AAT - Altre attribuzioni	maniera di Brill Paul (Malaguzzi Valeri, 1908)

AAT - Altre attribuzioni	Brill Paul (Mayer, 1910)
AAT - Altre attribuzioni	Brill Paul (Morassi, 1932)
AAT - Altre attribuzioni	Brill Paul (Modigliani, 1935)
AAT - Altre attribuzioni	collaboratore su disegno di Brill Paul (Padovani, 1993-1994)
AAT - Altre attribuzioni	collaboratore su disegno di Brill Paul (Berger, 1993)
AAT - Altre attribuzioni	Bonzi Pietro Paolo detto il Gobbo dei Carracci (Salerno, 1976-1977)

MT - DATI TECNICI

MTC - Materia e tecnica tavola/ pittura a olio

MIS - MISURE

MISA - Altezza 27

MISL - Larghezza 45

CO - CONSERVAZIONE

STC - STATO DI CONSERVAZIONE

STCC - Stato di conservazione discreto

STCS - Indicazioni specifiche craquelure fine e piuttosto diffusa

DA - DATI ANALITICI

DES - DESCRIZIONE

DESO - Indicazioni sull'oggetto NR (recupero pregresso)

DESI - Codifica Iconclass 25 H : 11 H (PIETRO MARTIRE) : 68

DESS - Indicazioni sul soggetto NR (recupero pregresso)

NSC - Notizie storico-critiche La critica ha per molto tempo inserito il quadro in oggetto nel catalogo di Brill. Già Malaguzzi Valeri accettava tale attribuzione con cautela; Pietrogiovanna ritiene che si possa attribuirlo a Pietro Paolo Bonzi che collaborò con Brill negli ultimi anni di vita e attività del pittore di Anversa (1621-1626). Il quadro era stato eseguito in pendant con il Paesaggio con il martirio di San Pietro da Verona, anche questo conservato in Pinacoteca.

TU - CONDIZIONE GIURIDICA E VINCOLI

ACQ - ACQUISIZIONE

ACQT - Tipo acquisizione legato

ACQN - Nome Oggioni Pietro

ACQD - Data acquisizione 1855

ACQL - Luogo acquisizione MI/ Milano/ Collezione privata

CDG - CONDIZIONE GIURIDICA

CDGG - Indicazione generica proprietà Stato

CDGS - Indicazione specifica Pinacoteca di Brera

CDGI - Indirizzo Via Brera, 28 - 20121 Milano (MI)

DO - FONTI E DOCUMENTI DI RIFERIMENTO

FTA - DOCUMENTAZIONE FOTOGRAFICA

FTAX - Genere documentazione allegata

FTAP - Tipo	fotografia b/n
FTAN - Codice identificativo	SBAS MI 00180845/D
BIB - BIBLIOGRAFIA	
BIBX - Genere	bibliografia specifica
BIBA - Autore	Pinacoteca Brera
BIBD - Anno di edizione	1995
BIBH - Sigla per citazione	00000367
BIBN - V., pp., nn.	v. VII, pp. 28-29, n. 4
BIBI - V., tavv., figg.	v. VII, f. 4
AD - ACCESSO AI DATI	
ADS - SPECIFICHE DI ACCESSO AI DATI	
ADSP - Profilo di accesso	1
ADSM - Motivazione	scheda contenente dati liberamente accessibili
CM - COMPILAZIONE	
CMP - COMPILAZIONE	
CMPD - Data	1995
CMPN - Nome	Vami A.
FUR - Funzionario responsabile	Maderna V.
RVM - TRASCRIZIONE PER INFORMATIZZAZIONE	
RVMD - Data	1998
RVMN - Nome	De Francesco A.
AGG - AGGIORNAMENTO - REVISIONE	
AGGD - Data	2006
AGGN - Nome	ARTPAST/ Cresseri M.
AGGF - Funzionario responsabile	NR (recupero pregresso)