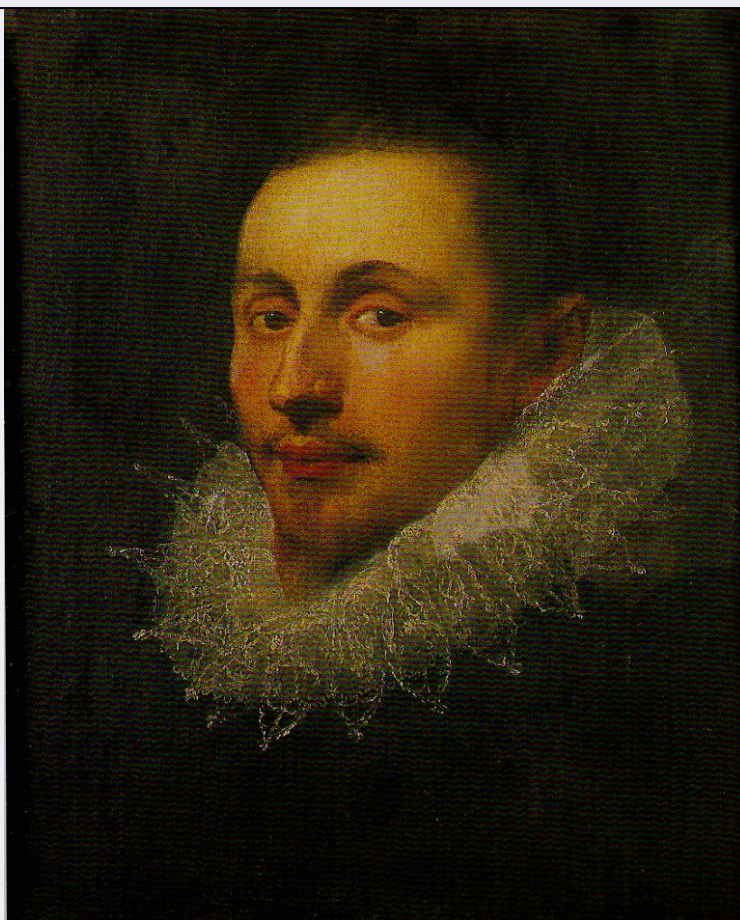


SCHEDA



CD - CODICI

TSK - Tipo scheda	OA
LIR - Livello ricerca	C
NCT - CODICE UNIVOCO	
NCTR - Codice regione	03
NCTN - Numero catalogo generale	00180866
ESC - Ente schedatore	S27
ECP - Ente competente	S27

OG - OGGETTO

OGT - OGGETTO

OGTD - Definizione	dipinto
OGTV - Identificazione	opera isolata

SGT - SOGGETTO

SGTI - Identificazione	ritratto d'uomo
SGTT - Titolo	Ritratto di giovane gentiluomo

LC - LOCALIZZAZIONE GEOGRAFICO-AMMINISTRATIVA

PVC - LOCALIZZAZIONE GEOGRAFICO-AMMINISTRATIVA ATTUALE

PVCS - Stato	Italia
PVCR - Regione	Lombardia
PVCP - Provincia	MI

PVCC - Comune	Milano
LDC - COLLOCAZIONE SPECIFICA	
LDCT - Tipologia	palazzo
LDCQ - Qualificazione	statale
LDCN - Denominazione	Pinacoteca di Brera
LDCC - Complesso monumentale di appartenenza	Palazzo di Brera
LDCU - Denominazione spazio viabilistico	via Brera, 28
LDCM - Denominazione raccolta	Pinacoteca di Brera
UB - UBICAZIONE E DATI PATRIMONIALI	
UBO - Ubicazione originaria	SC
INV - INVENTARIO DI MUSEO O SOPRINTENDENZA	
INVN - Numero	Reg. Cron. 776
INVD - Data	NR (recupero pregresso)
LA - ALTRE LOCALIZZAZIONI GEOGRAFICO-AMMINISTRATIVE	
TCL - Tipo di localizzazione	luogo di collocazione successiva
PRV - LOCALIZZAZIONE GEOGRAFICO-AMMINISTRATIVA	
PRVR - Regione	Lombardia
PRVP - Provincia	MI
PRVC - Comune	Milano
PRC - COLLOCAZIONE SPECIFICA	
PRCM - Denominazione raccolta	Collezione privata Oggioni Pietro
PRD - DATA	
PRDI - Data ingresso	1855 ante
PRDU - Data uscita	1855
LA - ALTRE LOCALIZZAZIONI GEOGRAFICO-AMMINISTRATIVE	
TCL - Tipo di localizzazione	luogo di deposito
PRV - LOCALIZZAZIONE GEOGRAFICO-AMMINISTRATIVA	
PRVR - Regione	Lombardia
PRVP - Provincia	MI
PRVC - Comune	Milano
PRC - COLLOCAZIONE SPECIFICA	
PRCT - Tipologia	palazzo
PRCQ - Qualificazione	statale
PRCD - Denominazione	Palazzo di Brera
PRCC - Complesso monumentale di appartenenza	Palazzo di Brera
PRCM - Denominazione raccolta	Pinacoteca di Brera

PRCS - Specifiche	depositi della Pinacoteca di Brera
PRD - DATA	
PRDI - Data ingresso	1855
LA - ALTRE LOCALIZZAZIONI GEOGRAFICO-AMMINISTRATIVE	
TCL - Tipo di localizzazione	luogo di deposito
PRV - LOCALIZZAZIONE GEOGRAFICO-AMMINISTRATIVA	
PRVR - Regione	Lombardia
PRVP - Provincia	MI
PRVC - Comune	Milano
PRC - COLLOCAZIONE SPECIFICA	
PRCT - Tipologia	palazzo
PRCQ - Qualificazione	statale
PRCD - Denominazione	Procura Generale della Repubblica
PRCM - Denominazione raccolta	Pinacoteca di Brera
PRCS - Specifiche	Procura Generale della Repubblica; studio del Procuratore Generale (sala 15)
DT - CRONOLOGIA	
DTZ - CRONOLOGIA GENERICA	
DTZG - Secolo	sec. XVII
DTZS - Frazione di secolo	prima metà
DTS - CRONOLOGIA SPECIFICA	
DTSI - Da	1600
DTSV - Validità	ca.
DTSF - A	1649
DTSL - Validità	ca.
DTM - Motivazione cronologia	analisi stilistica
DTM - Motivazione cronologia	bibliografia
AU - DEFINIZIONE CULTURALE	
ATB - AMBITO CULTURALE	
ATBD - Denominazione	ambito olandese
ATBR - Riferimento all'intervento	esecutore
ATBM - Motivazione dell'attribuzione	analisi stilistica
ATBM - Motivazione dell'attribuzione	bibliografia
AAT - Altre attribuzioni	scuola olandese (Elenchi, 1904-1905)
MT - DATI TECNICI	
MTC - Materia e tecnica	tela/ pittura a olio
MIS - MISURE	
MISA - Altezza	47
MISL - Larghezza	37
CO - CONSERVAZIONE	

STC - STATO DI CONSERVAZIONE

STCC - Stato di conservazione	buono
--------------------------------------	-------

DA - DATI ANALITICI**DES - DESCRIZIONE**

DESO - Indicazioni sull'oggetto	NR (recupero pregresso)
--	-------------------------

DESI - Codifica Iconclass	31 A 71 : 61 B
----------------------------------	----------------

DESS - Indicazioni sul soggetto	NR (recupero pregresso)
--	-------------------------

NSC - Notizie storico-critiche	Le fonti di ispirazione più vicine al dipinto di Brera sono nei ritratti di Van Dyck del periodo italiano eseguite entro il terzo decennio del Seicento.
---------------------------------------	--

TU - CONDIZIONE GIURIDICA E VINCOLI**ACQ - ACQUISIZIONE**

ACQT - Tipo acquisizione	legato
---------------------------------	--------

ACQN - Nome	Oggioni Pietro
--------------------	----------------

ACQD - Data acquisizione	1855
---------------------------------	------

ACQL - Luogo acquisizione	MI/ Milano
----------------------------------	------------

CDG - CONDIZIONE GIURIDICA

CDGG - Indicazione generica	proprietà Stato
------------------------------------	-----------------

CDGS - Indicazione specifica	Pinacoteca di Brera
-------------------------------------	---------------------

CDGI - Indirizzo	Via Brera, 28 - 20121 Milano (MI)
-------------------------	-----------------------------------

DO - FONTI E DOCUMENTI DI RIFERIMENTO**FTA - DOCUMENTAZIONE FOTOGRAFICA**

FTAX - Genere	documentazione allegata
----------------------	-------------------------

FTAP - Tipo	fotografia colore
--------------------	-------------------

FTAN - Codice identificativo	SBAS MI 00180866/D
-------------------------------------	--------------------

BIB - BIBLIOGRAFIA

BIBX - Genere	bibliografia specifica
----------------------	------------------------

BIBA - Autore	Pinacoteca Brera
----------------------	------------------

BIBD - Anno di edizione	1995
--------------------------------	------

BIBH - Sigla per citazione	00000367
-----------------------------------	----------

BIBN - V., pp., nn.	v. VII, p. 62, n. 25
----------------------------	----------------------

BIBI - V., tavv., figg.	v. VII, t. 25
--------------------------------	---------------

AD - ACCESSO AI DATI**ADS - SPECIFICHE DI ACCESSO AI DATI**

ADSP - Profilo di accesso	1
----------------------------------	---

ADSM - Motivazione	scheda contenente dati liberamente accessibili
---------------------------	--

CM - COMPILAZIONE**CMP - COMPILAZIONE**

CMPD - Data	1995
--------------------	------

CMPN - Nome	Vami A.
FUR - Funzionario responsabile	Maderna V.
RVM - TRASCRIZIONE PER INFORMATIZZAZIONE	
RVMD - Data	1999
RVMN - Nome	De Francesco A.
AGG - AGGIORNAMENTO - REVISIONE	
AGGD - Data	2006
AGGN - Nome	ARTPAST/ Cresseri M.
AGGF - Funzionario responsabile	NR (recupero pregresso)
ISP - ISPEZIONI	
ISPD - Data	2002
ISPN - Funzionario responsabile	Marelli I.