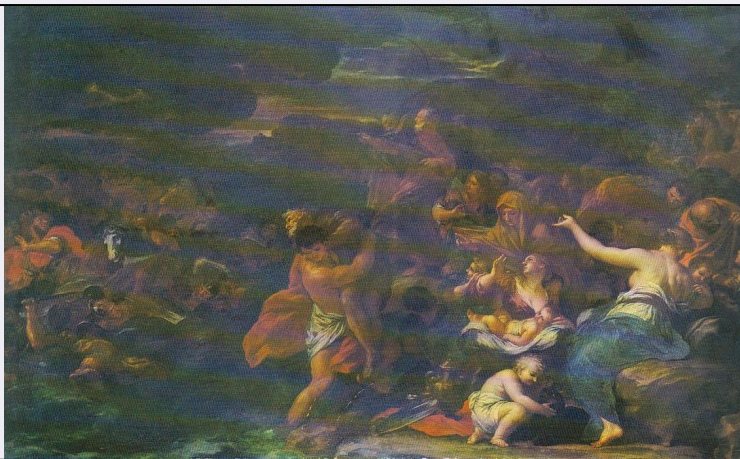


# SCHEDA



## CD - CODICI

TSK - Tipo scheda OA

LIR - Livello ricerca C

### NCT - CODICE UNIVOCO

NCTR - Codice regione 03

NCTN - Numero catalogo generale 00180987

ESC - Ente schedatore S27

ECP - Ente competente S27

## OG - OGGETTO

### OGT - OGGETTO

OGTD - Definizione dipinto

OGTV - Identificazione opera isolata

### SGT - SOGGETTO

SGTI - Identificazione passaggio del mar Rosso

SGTT - Titolo Il passaggio del Mar Rosso

## LC - LOCALIZZAZIONE GEOGRAFICO-AMMINISTRATIVA

### PVC - LOCALIZZAZIONE GEOGRAFICO-AMMINISTRATIVA ATTUALE

PVCS - Stato Italia

PVCR - Regione Lombardia

PVCP - Provincia MI

PVCC - Comune Milano

### LDC - COLLOCAZIONE SPECIFICA

LDCT - Tipologia palazzo

LDCQ - Qualificazione statale

LDCN - Denominazione Pinacoteca di Brera

LDCC - Complesso monumentale di appartenenza Palazzo di Brera

LDCU - Denominazione spazio viabilistico via Brera, 28

LDCM - Denominazione

raccolta	Pinacoteca di Brera
<b>UB - UBICAZIONE E DATI PATRIMONIALI</b>	
UBO - Ubicazione originaria	SC
<b>INV - INVENTARIO DI MUSEO O SOPRINTENDENZA</b>	
INVN - Numero	Reg. Cron. 683
INVD - Data	NR (recupero pregresso)
<b>LA - ALTRE LOCALIZZAZIONI GEOGRAFICO-AMMINISTRATIVE</b>	
TCL - Tipo di localizzazione	luogo di collocazione successiva
<b>PRV - LOCALIZZAZIONE GEOGRAFICO-AMMINISTRATIVA</b>	
PRVR - Regione	Lombardia
PRVP - Provincia	MI
PRVC - Comune	Milano
<b>PRC - COLLOCAZIONE SPECIFICA</b>	
PRCM - Denominazione raccolta	Collezione privata Oggioni Pietro
<b>PRD - DATA</b>	
PRDI - Data ingresso	1855 ante
PRDU - Data uscita	1855
<b>LA - ALTRE LOCALIZZAZIONI GEOGRAFICO-AMMINISTRATIVE</b>	
TCL - Tipo di localizzazione	luogo di collocazione successiva
<b>PRV - LOCALIZZAZIONE GEOGRAFICO-AMMINISTRATIVA</b>	
PRVR - Regione	Lombardia
PRVP - Provincia	MI
PRVC - Comune	Milano
<b>PRC - COLLOCAZIONE SPECIFICA</b>	
PRCT - Tipologia	palazzo
PRCQ - Qualificazione	statale
PRCD - Denominazione	Palazzo di Brera
PRCC - Complesso monumentale di appartenenza	Palazzo di Brera
PRCM - Denominazione raccolta	Pinacoteca di Brera
<b>PRD - DATA</b>	
PRDI - Data ingresso	1855
PRDU - Data uscita	1926
<b>LA - ALTRE LOCALIZZAZIONI GEOGRAFICO-AMMINISTRATIVE</b>	
TCL - Tipo di localizzazione	luogo di deposito
<b>PRV - LOCALIZZAZIONE GEOGRAFICO-AMMINISTRATIVA</b>	
PRVR - Regione	Lazio
PRVP - Provincia	RM
PRVC - Comune	Roma
<b>PRC - COLLOCAZIONE SPECIFICA</b>	

<b>PRCT - Tipologia</b>	palazzo
<b>PRCQ - Qualificazione</b>	statale
<b>PRCD - Denominazione</b>	Palazzo di Montecitorio
<b>PRCM - Denominazione raccolta</b>	Camera dei Deputati
<b>PRD - DATA</b>	
<b>PRDI - Data ingresso</b>	1926
<b>DT - CRONOLOGIA</b>	
<b>DTZ - CRONOLOGIA GENERICA</b>	
<b>DTZG - Secolo</b>	sec. XVII
<b>DTS - CRONOLOGIA SPECIFICA</b>	
<b>DTSI - Da</b>	1680
<b>DTSV - Validità</b>	ca.
<b>DTSF - A</b>	1690
<b>DTSL - Validità</b>	ca.
<b>DTM - Motivazione cronologia</b>	analisi stilistica
<b>DTM - Motivazione cronologia</b>	bibliografia
<b>AU - DEFINIZIONE CULTURALE</b>	
<b>AUT - AUTORE</b>	
<b>AUTR - Riferimento all'intervento</b>	esecutore
<b>AUTM - Motivazione dell'attribuzione</b>	analisi stilistica
<b>AUTM - Motivazione dell'attribuzione</b>	bibliografia
<b>AUTN - Nome scelto</b>	Locatelli Pietro
<b>AUTA - Dati anagrafici</b>	1634 ca./ 1710-1719
<b>AUTH - Sigla per citazione</b>	00003114
<b>AUT - AUTORE</b>	
<b>AUTR - Riferimento all'intervento</b>	esecutore
<b>AUTM - Motivazione dell'attribuzione</b>	analisi stilistica
<b>AUTM - Motivazione dell'attribuzione</b>	bibliografia
<b>AUTN - Nome scelto</b>	Ferri Ciro
<b>AUTA - Dati anagrafici</b>	1634/ 1689
<b>AUTH - Sigla per citazione</b>	10004604
<b>AAT - Altre attribuzioni</b>	anonimo pittore veneto (E. Noè, scheda manoscritta)
<b>AAT - Altre attribuzioni</b>	maniera dei Bassano (Elenco, 1903, 1904, 1909)
<b>AAT - Altre attribuzioni</b>	maniera dei Bassano (Malaguzzi Valeri, 1908; C. Ricci, 1907)
<b>MT - DATI TECNICI</b>	
<b>MTC - Materia e tecnica</b>	tela/ pittura a olio
<b>MIS - MISURE</b>	

MISA - Altezza	86
MISL - Larghezza	142
<b>CO - CONSERVAZIONE</b>	
<b>STC - STATO DI CONSERVAZIONE</b>	
STCC - Stato di conservazione	discreto
STCS - Indicazioni specifiche	Alcune cadute di colore, ossidazione delle vernici a alcune lacune lungo il bordo inferiore e quello a sinistra.
<b>DA - DATI ANALITICI</b>	
<b>DES - DESCRIZIONE</b>	
DESO - Indicazioni sull'oggetto	NR (recupero pregresso)
DESI - Codifica Iconclass	71 E 12 22 1
DESS - Indicazioni sul soggetto	NR (recupero pregresso)
NSC - Notizie storico-critiche	Entrambi gli artisti hanno condiviso lo stesso discepolato presso Pietro da Cortona.
<b>TU - CONDIZIONE GIURIDICA E VINCOLI</b>	
<b>ACQ - ACQUISIZIONE</b>	
ACQT - Tipo acquisizione	legato
ACQN - Nome	Oggioni Pietro
ACQD - Data acquisizione	1855
ACQL - Luogo acquisizione	MI/ Milano
<b>CDG - CONDIZIONE GIURIDICA</b>	
CDGG - Indicazione generica	proprietà Stato
CDGS - Indicazione specifica	Pinacoteca di Brera
CDGI - Indirizzo	Via Brera, 28 - 20121 Milano (MI)
<b>DO - FONTI E DOCUMENTI DI RIFERIMENTO</b>	
<b>FTA - DOCUMENTAZIONE FOTOGRAFICA</b>	
FTAX - Genere	documentazione allegata
FTAP - Tipo	fotografia colore
FTAN - Codice identificativo	SBAS MI 00180987/D
<b>BIB - BIBLIOGRAFIA</b>	
BIBX - Genere	bibliografia specifica
BIBA - Autore	Pinacoteca Brera
BIBD - Anno di edizione	1996
BIBH - Sigla per citazione	00000368
BIBN - V., pp., nn.	v. VIII, pp. 95-96, n. 62
BIBI - V., tavv., figg.	v. VIII, n. 62
<b>AD - ACCESSO AI DATI</b>	
<b>ADS - SPECIFICHE DI ACCESSO AI DATI</b>	
ADSP - Profilo di accesso	1

<b>ADSM - Motivazione</b>	scheda contenente dati liberamente accessibili
<b>CM - COMPILAZIONE</b>	
<b>CMP - COMPILAZIONE</b>	
<b>CMPD - Data</b>	1994
<b>CMPN - Nome</b>	Vami A.
<b>FUR - Funzionario responsabile</b>	Maderna V.
<b>RVM - TRASCRIZIONE PER INFORMATIZZAZIONE</b>	
<b>RVMD - Data</b>	1999
<b>RVMN - Nome</b>	Faraoni M.
<b>AGG - AGGIORNAMENTO - REVISIONE</b>	
<b>AGGD - Data</b>	2006
<b>AGGN - Nome</b>	ARTPAST/ Cresseri M.
<b>AGGF - Funzionario responsabile</b>	NR (recupero pregresso)