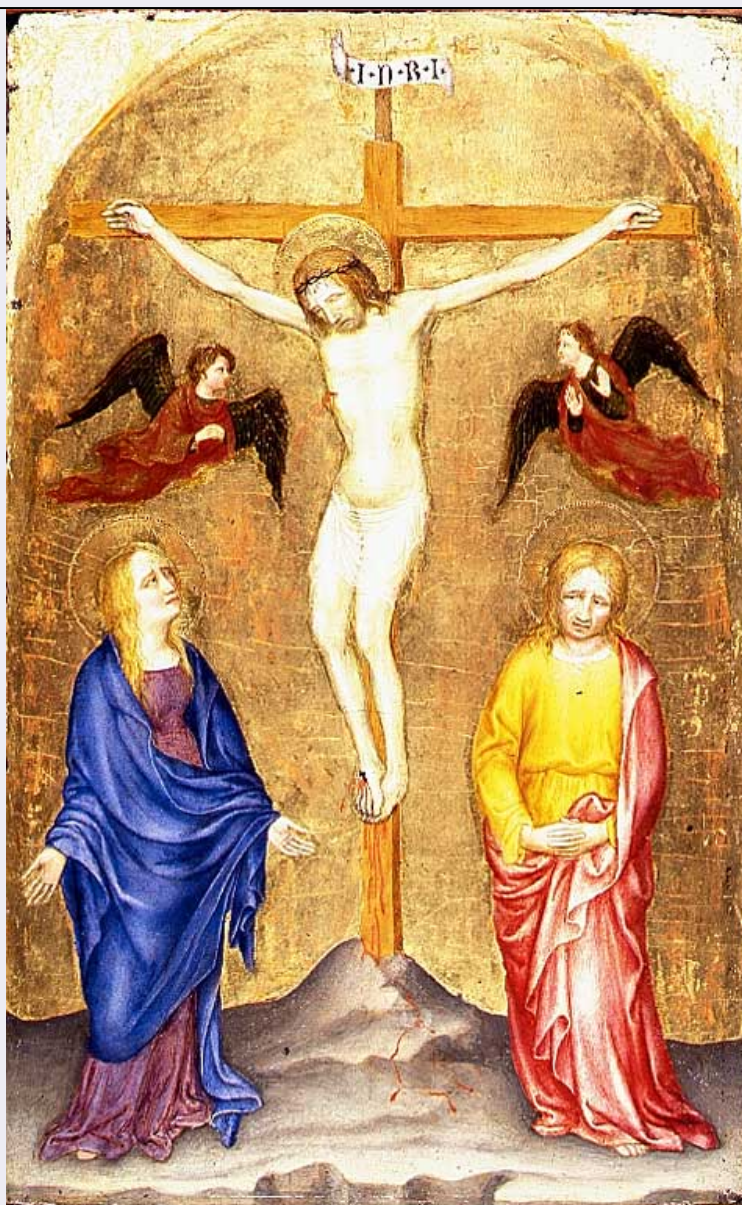


# SCHEDA



## CD - CODICI

TSK - Tipo scheda OA

LIR - Livello ricerca C

### NCT - CODICE UNIVOCO

NCTR - Codice regione 03

NCTN - Numero catalogo generale 00180995

ESC - Ente schedatore S27

ECP - Ente competente S27

## OG - OGGETTO

### OGT - OGGETTO

OGTD - Definizione dipinto

OGTV - Identificazione opera isolata

### SGT - SOGGETTO

SGTI - Identificazione crocifissione di Cristo

SGTT - Titolo Crocifissione

**LC - LOCALIZZAZIONE GEOGRAFICO-AMMINISTRATIVA****PVC - LOCALIZZAZIONE GEOGRAFICO-AMMINISTRATIVA ATTUALE**

|                  |           |
|------------------|-----------|
| PVCS - Stato     | Italia    |
| PVCR - Regione   | Lombardia |
| PVCP - Provincia | MI        |
| PVCC - Comune    | Milano    |

**LDC - COLLOCAZIONE SPECIFICA**

|  |                     |
|--|---------------------|
| LDCT - Tipologia                             | palazzo             |
| LDCQ - Qualificazione                        | statale             |
| LDCN - Denominazione                         | Pinacoteca di Brera |
| LDCC - Complesso monumentale di appartenenza | Palazzo di Brera    |
| LDCU - Denominazione spazio viabilistico     | via Brera, 28       |
| LDCM - Denominazione raccolta                | Pinacoteca di Brera |
| LDCS - Specifiche                            | sala IV             |

**UB - UBICAZIONE E DATI PATRIMONIALI**

|                             |    |
|-----------------------------|----|
| UBO - Ubicazione originaria | SC |
|-----------------------------|----|

**INV - INVENTARIO DI MUSEO O SOPRINTENDENZA**

|               |                         |
|---------------|-------------------------|
| INVN - Numero | Reg. Cron. 6945         |
| INVD - Data   | NR (recupero pregresso) |

**LA - ALTRE LOCALIZZAZIONI GEOGRAFICO-AMMINISTRATIVE**

|                              |                      |
|------------------------------|----------------------|
| TCL - Tipo di localizzazione | luogo di provenienza |
|------------------------------|----------------------|

**PRV - LOCALIZZAZIONE GEOGRAFICO-AMMINISTRATIVA**

|                  |          |
|------------------|----------|
| PRVR - Regione   | Marche   |
| PRVP - Provincia | AN       |
| PRVC - Comune    | Fabriano |

**PRC - COLLOCAZIONE SPECIFICA**

|                      |                          |
|----------------------|--------------------------|
| PRCT - Tipologia     | convento                 |
| PRCD - Denominazione | Convento di Valle Romita |

**PRD - DATA**

|                      |          |
|----------------------|----------|
| PRDI - Data ingresso | 1412     |
| PRDU - Data uscita   | 1660 ca. |

**LA - ALTRE LOCALIZZAZIONI GEOGRAFICO-AMMINISTRATIVE**

|                              |                                  |
|------------------------------|----------------------------------|
| TCL - Tipo di localizzazione | luogo di collocazione successiva |
|------------------------------|----------------------------------|

**PRV - LOCALIZZAZIONE GEOGRAFICO-AMMINISTRATIVA**

|                  |          |
|------------------|----------|
| PRVR - Regione   | Marche   |
| PRVP - Provincia | MC       |
| PRVC - Comune    | Camerino |

**PRC - COLLOCAZIONE SPECIFICA**

|                               |  |
|-------------------------------|--|
| PRCM - Denominazione raccolta | Collezione privata Franzoni cardinal Giacomo |
|-------------------------------|--|

**PRD - DATA**

**PRDI - Data ingresso** 1666 ca.

**PRDU - Data uscita** 1693 ca.

**LA - ALTRE LOCALIZZAZIONI GEOGRAFICO-AMMINISTRATIVE**

**TCL - Tipo di localizzazione** luogo di collocazione successiva

**PRV - LOCALIZZAZIONE GEOGRAFICO-AMMINISTRATIVA**

**PRVS - Stato** Regno Unito

**PRL - Altra località** Londra

**PRC - COLLOCAZIONE SPECIFICA**

**PRCT - Tipologia** casa d'aste

**PRCM - Denominazione  
raccolta** Philips

**PRD - DATA**

**PRDI - Data ingresso** 1991/12/10

**PRDU - Data uscita** 1995

**DT - CRONOLOGIA****DTZ - CRONOLOGIA GENERICA**

**DTZG - Secolo** sec. XV

**DTS - CRONOLOGIA SPECIFICA**

**DTSI - Da** 1405

**DTSV - Validità** ca.

**DTSF - A** 1412

**DTSL - Validità** ca.

**DTM - Motivazione cronologia** analisi stilistica

**DTM - Motivazione cronologia** bibliografia

**AU - DEFINIZIONE CULTURALE****AUT - AUTORE**

**AUTR - Riferimento  
all'intervento** esecutore

**AUTM - Motivazione  
dell'attribuzione** analisi stilistica

**AUTM - Motivazione  
dell'attribuzione** bibliografia

**AUTN - Nome scelto** Gentile di Niccolò di Giovanni detto Gentile da Fabriano

**AUTA - Dati anagrafici** 1370 ca./ 1427

**AUTH - Sigla per citazione** 10005208

**AAT - Altre attribuzioni** Ugolino di Nerio

**MT - DATI TECNICI**

**MTC - Materia e tecnica** tavola/ pittura a tempera/ doratura

**MIS - MISURE**

**MISA - Altezza** 60

**MISL - Larghezza** 40.5

**CO - CONSERVAZIONE**

**STC - STATO DI CONSERVAZIONE****STCC - Stato di conservazione**

buono

**DA - DATI ANALITICI****DES - DESCRIZIONE****DESO - Indicazioni sull'oggetto**

NR (recupero pregresso)

**DESI - Codifica Iconclass**

73 D 62 5

**DESS - Indicazioni sul soggetto**

Personaggi: Cristo; Madonna; San Giovanni Evangelista. Figure: Angeli.

**ISR - ISCRIZIONI****ISRC - Classe di appartenenza**

documentaria

**ISRL - Lingua**

inglese

**ISRS - Tecnica di scrittura**

a penna

**ISRT - Tipo di caratteri**

corsivo

**ISRP - Posizione**

sul retro della tavola

**ISRI - Trascrizione**

from Cardinal fra[n]zu[n]ios Collection 1729

**NSC - Notizie storico-critiche**

Si ritiene che l'opera in esame facesse parte del Polittico di Valle Romita già presente nella Pinacoteca di Brera, ritenendola la cuspide centrale del complesso. Di contro il Bertelli avanzava invece l'ipotesi che nel convento di Valle Romita si trovassero due diversi e indipendenti dossali di Gentile, a uno dei quali, composto dalle tavole quadrate, va forse riferita la Crocifissione. Ma le indagini radiografiche, fotografiche e altre in occasione della mostra del 1993 hanno portato risultati abbastanza omogenei tra le varie tavole del polittico braidense e la Crocifissione, suggerendo la concreta possibilità di un complesso unitario. I nimbi della Crocifissione sono assai diversi da quelli delle altre tavolette: in essi in disegno è meno nitido e gli ornati, pur composti dal medesimo abbinamento di raggi e piccoli semicerchi presente nelle faville su cui siedono Cristo e la Vergine, sono eseguiti in modo più sommario. La qualità esecutiva si può avvicinare a quella della Madonna con Bambino e Angeli (Perugia, Galleria Nazionale dell'Umbria) dove, nel nimbo della Vergine, parti assai curate, come la scritta, si contrappongono a zone più andanti. La Crocifissione è l'unica tavoletta con evidenti scarti di stile rispetto alle altre sicuramente del polittico di Valle Romita: conclusa da una centina rialzata, in essa si allenta il prezioso calligrafismo degli scomparti maggiori e lo spazio si dilata attorno alle figure principali.

**TU - CONDIZIONE GIURIDICA E VINCOLI****ACQ - ACQUISIZIONE****ACQT - Tipo acquisizione**

acquisto

**ACQN - Nome**

Philips casa d'asta

**ACQD - Data acquisizione**

1991

**ACQL - Luogo acquisizione**

Regno Unito/ Londra

**CDG - CONDIZIONE GIURIDICA****CDGG - Indicazione generica**

proprietà Stato

|                                     |                                   |
|-------------------------------------|-----------------------------------|
| <b>CDGS - Indicazione specifica</b> | Pinacoteca di Brera               |
| <b>CDGI - Indirizzo</b>             | Via Brera, 28 - 20121 Milano (MI) |

## DO - FONTI E DOCUMENTI DI RIFERIMENTO

### FTA - DOCUMENTAZIONE FOTOGRAFICA

|                                     |                         |
|-------------------------------------|-------------------------|
| <b>FTAX - Genere</b>                | documentazione allegata |
| <b>FTAP - Tipo</b>                  | diapositiva colore      |
| <b>FTAN - Codice identificativo</b> | SBAS MI 030813/C        |

### FTA - DOCUMENTAZIONE FOTOGRAFICA

|                                     |                         |
|-------------------------------------|-------------------------|
| <b>FTAX - Genere</b>                | documentazione allegata |
| <b>FTAP - Tipo</b>                  | fotografia b/n          |
| <b>FTAN - Codice identificativo</b> | SBAS MI 030905/L        |

### BIB - BIBLIOGRAFIA

|                                   |                             |
|-----------------------------------|-----------------------------|
| <b>BIBX - Genere</b>              | bibliografia specifica      |
| <b>BIBA - Autore</b>              | Pinacoteca Brera            |
| <b>BIBD - Anno di edizione</b>    | 1996                        |
| <b>BIBH - Sigla per citazione</b> | 00000368                    |
| <b>BIBN - V., pp., nn.</b>        | v. VIII, pp. 110-112, n. 72 |
| <b>BIBI - V., tavv., figg.</b>    | v. VIII, n. 72              |

### BIB - BIBLIOGRAFIA

|                                   |                        |
|-----------------------------------|------------------------|
| <b>BIBX - Genere</b>              | bibliografia specifica |
| <b>BIBA - Autore</b>              | Gentile da Fabriano    |
| <b>BIBD - Anno di edizione</b>    | 2006                   |
| <b>BIBH - Sigla per citazione</b> | 00001678               |
| <b>BIBN - V., pp., nn.</b>        | pp. 128 - 135          |
| <b>BIBI - V., tavv., figg.</b>    | p. 135                 |

### MST - MOSTRE

|                      |  |
|----------------------|--|
| <b>MSTT - Titolo</b> | Gentile da Fabriano e l'altro Rinascimento |
| <b>MSTL - Luogo</b>  | Fabriano                                   |
| <b>MSTD - Data</b>   | 2006                                       |

## AD - ACCESSO AI DATI

### ADS - SPECIFICHE DI ACCESSO AI DATI

|                                  |  |
|----------------------------------|--|
| <b>ADSP - Profilo di accesso</b> | 1  |
| <b>ADSM - Motivazione</b>        | scheda contenente dati liberamente accessibili |

## CM - COMPILAZIONE

### CMP - COMPILAZIONE

|                                       |            |
|---------------------------------------|------------|
| <b>CMPD - Data</b>                    | 1994       |
| <b>CMPN - Nome</b>                    | Vami A.    |
| <b>FUR - Funzionario responsabile</b> | Maderna V. |

### RVM - TRASCRIZIONE PER INFORMATIZZAZIONE

|                    |            |
|--------------------|------------|
| <b>RVMD - Data</b> | 1999       |
| <b>RVMN - Nome</b> | Faraoni M. |

**AGG - AGGIORNAMENTO - REVISIONE****AGGD - Data**

2006

**AGGN - Nome**

ARTPAST/ Cresseri M.

**AGGF - Funzionario  
responsabile**

NR (recupero pregresso)