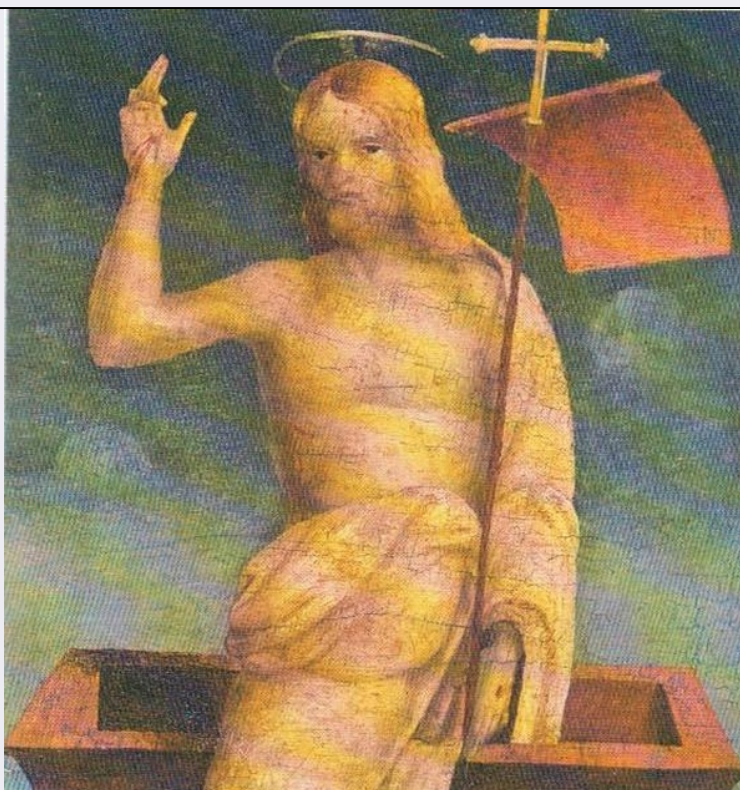


# SCHEDA



## CD - CODICI

TSK - Tipo scheda OA

LIR - Livello ricerca C

### NCT - CODICE UNIVOCO

NCTR - Codice regione 03

NCTN - Numero catalogo generale 00181020

ESC - Ente schedatore S27

ECP - Ente competente S27

## RV - RELAZIONI

ROZ - Altre relazioni 0300180367

## OG - OGGETTO

### OGT - OGGETTO

OGTD - Definizione predella

OGTV - Identificazione frammento

### SGT - SOGGETTO

SGTI - Identificazione Cristo risorto tra San Sebastiano, San Liberale, San Nicola e San Rosso

SGTT - Titolo Cristo risorto tra i santi Sebastiano, Liberale, Nicola e Rosso

## LC - LOCALIZZAZIONE GEOGRAFICO-AMMINISTRATIVA

### PVC - LOCALIZZAZIONE GEOGRAFICO-AMMINISTRATIVA ATTUALE

PVCS - Stato Italia

PVCR - Regione Lombardia

PVCP - Provincia MI

PVCC - Comune Milano

**LDC - COLLOCAZIONE SPECIFICA**

<b>LDCT - Tipologia</b>	palazzo
<b>LDCQ - Qualificazione</b>	statale
<b>LDCN - Denominazione</b>	Pinacoteca di Brera
<b>LDCC - Complesso monumentale di appartenenza</b>	Palazzo di Brera
<b>LDCU - Denominazione spazio viabilistico</b>	via Brera, 28
<b>LDCM - Denominazione raccolta</b>	Pinacoteca di Brera

**UB - UBICAZIONE E DATI PATRIMONIALI****INV - INVENTARIO DI MUSEO O SOPRINTENDENZA**

<b>INVN - Numero</b>	Reg. Cron. 257
<b>INVD - Data</b>	NR (recupero pregresso)

**LA - ALTRE LOCALIZZAZIONI GEOGRAFICO-AMMINISTRATIVE**

<b>TCL - Tipo di localizzazione</b>	luogo di provenienza
-------------------------------------	----------------------

**PRV - LOCALIZZAZIONE GEOGRAFICO-AMMINISTRATIVA**

<b>PRVR - Regione</b>	Marche
<b>PRVP - Provincia</b>	AN
<b>PRVC - Comune</b>	Serra San Quirico

**PRC - COLLOCAZIONE SPECIFICA**

<b>PRCT - Tipologia</b>	chiesa
<b>PRCQ - Qualificazione</b>	conventuale francescana
<b>PRCD - Denominazione</b>	Chiesa di San Francesco

**PRD - DATA**

<b>PRDI - Data ingresso</b>	1518/ 1520
<b>PRDU - Data uscita</b>	1811/09/24

**LA - ALTRE LOCALIZZAZIONI GEOGRAFICO-AMMINISTRATIVE**

<b>TCL - Tipo di localizzazione</b>	luogo di collocazione successiva
-------------------------------------	----------------------------------

**PRV - LOCALIZZAZIONE GEOGRAFICO-AMMINISTRATIVA**

<b>PRVR - Regione</b>	Lombardia
<b>PRVP - Provincia</b>	MI
<b>PRVC - Comune</b>	Milano

**PRC - COLLOCAZIONE SPECIFICA**

<b>PRCT - Tipologia</b>	palazzo
<b>PRCQ - Qualificazione</b>	statale
<b>PRCD - Denominazione</b>	Palazzo di Brera
<b>PRCC - Complesso monumentale di appartenenza</b>	Palazzo di Brera
<b>PRCM - Denominazione raccolta</b>	Pinacoteca di Brera

**PRD - DATA**

<b>PRDI - Data ingresso</b>	1811/09/24
<b>PRDU - Data uscita</b>	1931
<b>LA - ALTRE LOCALIZZAZIONI GEOGRAFICO-AMMINISTRATIVE</b>	
<b>TCL - Tipo di localizzazione</b>	luogo di deposito
<b>PRV - LOCALIZZAZIONE GEOGRAFICO-AMMINISTRATIVA</b>	
<b>PRVR - Regione</b>	Lazio
<b>PRVP - Provincia</b>	RM
<b>PRVC - Comune</b>	Roma
<b>PRC - COLLOCAZIONE SPECIFICA</b>	
<b>PRCT - Tipologia</b>	palazzo
<b>PRCQ - Qualificazione</b>	statale
<b>PRCD - Denominazione</b>	Palazzo Madama
<b>PRCM - Denominazione raccolta</b>	Senato della Repubblica
<b>PRD - DATA</b>	
<b>PRDI - Data ingresso</b>	1931
<b>DT - CRONOLOGIA</b>	
<b>DTZ - CRONOLOGIA GENERICA</b>	
<b>DTZG - Secolo</b>	sec. XVI
<b>DTS - CRONOLOGIA SPECIFICA</b>	
<b>DTSI - Da</b>	1518
<b>DTSV - Validità</b>	ca.
<b>DTSF - A</b>	1520
<b>DTSL - Validità</b>	ca.
<b>DTM - Motivazione cronologia</b>	analisi stilistica
<b>DTM - Motivazione cronologia</b>	bibliografia
<b>AU - DEFINIZIONE CULTURALE</b>	
<b>AUT - AUTORE</b>	
<b>AUTR - Riferimento all'intervento</b>	esecutore
<b>AUTM - Motivazione dell'attribuzione</b>	analisi stilistica
<b>AUTM - Motivazione dell'attribuzione</b>	bibliografia
<b>AUTN - Nome scelto</b>	Lorenzo di Giovanni De Carolis da Matelica detto Giuda
<b>AUTA - Dati anagrafici</b>	notizie 1492-1550
<b>AUTH - Sigla per citazione</b>	00000288
<b>AAT - Altre attribuzioni</b>	Aleotti Antonio (C. Ricci, 1907)
<b>MT - DATI TECNICI</b>	
<b>MTC - Materia e tecnica</b>	tavola/ pittura a olio
<b>MIS - MISURE</b>	
<b>MISA - Altezza</b>	22.5
<b>MISL - Larghezza</b>	141.5

**CO - CONSERVAZIONE****STC - STATO DI CONSERVAZIONE**

<b>STCC - Stato di conservazione</b>	buono
--------------------------------------	-------

**DA - DATI ANALITICI****DES - DESCRIZIONE**

<b>DESO - Indicazioni sull'oggetto</b>	NR (recupero pregresso)
--	-------------------------

<b>DESI - Codifica Iconclass</b>	73 E 15: 11 H (SEBASTIANO) : 11 H (LIBERALE) : 11 H (NICOLA) : 11 H (ROSSO)
----------------------------------	---

<b>DESS - Indicazioni sul soggetto</b>	NR (recupero pregresso)
--	-------------------------

<b>NSC - Notizie storico-critiche</b>	La tavoletta presenta l'asportazione delle incorniciature che dividevano i riquadri e quindi sostituite con campiture di riempimento. L'opera in esame è la predella della pala con la Vergine col Bambino in trono tra i Santi Antonio da Padova, Giovanni il Battista e la Maddalena ed angeli, anch'essa giunta a Brera nel 1811 a seguito delle requisizioni napoleoniche. La cognizione del legame tra la pala principale, attribuita poi a Vincenzo Pagani, e la predella qui esaminata si perse durante il trasporto a Milano, forse anche per il disordine con cui le opere requisite venivano raccolte nel deposito di Ancona. Oltre alla identità di stile, congruenti risultano le dimensioni, ove si consideri che la minore tavoletta dimostra di aver subito riduzioni sui lati e nelle zone dei pilastri. La predella, da datarsi fra il 1510 ed il 1530, offre una versione modernizzata dello schema con Cristo al centro, circondato da Apostoli e Santi, ciascuno nel proprio scomparto.
---------------------------------------	---

**TU - CONDIZIONE GIURIDICA E VINCOLI****ACQ - ACQUISIZIONE**

<b>ACQT - Tipo acquisizione</b>	soppressione
---------------------------------	--------------

<b>ACQN - Nome</b>	requisizioni napoleoniche
--------------------	---------------------------

<b>ACQD - Data acquisizione</b>	1811
---------------------------------	------

<b>ACQL - Luogo acquisizione</b>	AN/ Serra San Quirico/ chiesa di San Francesco
----------------------------------	--

**CDG - CONDIZIONE GIURIDICA**

<b>CDGG - Indicazione generica</b>	proprietà Stato
------------------------------------	-----------------

<b>CDGS - Indicazione specifica</b>	Pinacoteca di Brera
-------------------------------------	---------------------

<b>CDGI - Indirizzo</b>	Via Brera, 28 - 20121 Milano (MI)
-------------------------	-----------------------------------

**DO - FONTI E DOCUMENTI DI RIFERIMENTO****FTA - DOCUMENTAZIONE FOTOGRAFICA**

<b>FTAX - Genere</b>	documentazione allegata
----------------------	-------------------------

<b>FTAP - Tipo</b>	fotografia colore
--------------------	-------------------

<b>FTAN - Codice identificativo</b>	SBAS MI 00181020/D
-------------------------------------	--------------------

<b>FTAT - Note</b>	particolare
--------------------	-------------

**FTA - DOCUMENTAZIONE FOTOGRAFICA**

<b>FTAX - Genere</b>	documentazione allegata
----------------------	-------------------------

<b>FTAP - Tipo</b>	fotografia colore
--------------------	-------------------

<b>FTAN - Codice identificativo</b>	SBAS MI 00181020/D1
<b>FTA - DOCUMENTAZIONE FOTOGRAFICA</b>	
<b>FTAX - Genere</b>	documentazione esistente
<b>FTAP - Tipo</b>	diapositiva colore
<b>FTAN - Codice identificativo</b>	SBAS MI 087021/C
<b>BIB - BIBLIOGRAFIA</b>	
<b>BIBX - Genere</b>	bibliografia specifica
<b>BIBA - Autore</b>	Pinacoteca Brera
<b>BIBD - Anno di edizione</b>	1996
<b>BIBH - Sigla per citazione</b>	00000368
<b>BIBN - V., pp., nn.</b>	v. VIII, pp. 140-141, n. 103
<b>BIBI - V., tavv., figg.</b>	v. VIII, n. 103
<b>BIB - BIBLIOGRAFIA</b>	
<b>BIBX - Genere</b>	bibliografia specifica
<b>BIBA - Autore</b>	Collezioni arredo
<b>BIBD - Anno di edizione</b>	1997
<b>BIBH - Sigla per citazione</b>	00000383
<b>BIBN - V., pp., nn.</b>	pp. 108-109
<b>BIBI - V., tavv., figg.</b>	f. p. 108
<b>MST - MOSTRE</b>	
<b>MSTT - Titolo</b>	Dalle collezioni all'arredo. Opere dei musei negli uffici e nelle sedi dirappresentanza dello Stato. La ricostruzione delle collezioni.
<b>MSTL - Luogo</b>	Roma
<b>MSTD - Data</b>	1997
<b>AD - ACCESSO AI DATI</b>	
<b>ADS - SPECIFICHE DI ACCESSO AI DATI</b>	
<b>ADSP - Profilo di accesso</b>	1
<b>ADSM - Motivazione</b>	scheda contenente dati liberamente accessibili
<b>CM - COMPILAZIONE</b>	
<b>CMP - COMPILAZIONE</b>	
<b>CMPD - Data</b>	1994
<b>CMPN - Nome</b>	Vami A.
<b>FUR - Funzionario responsabile</b>	Maderna V.
<b>RVM - TRASCRIZIONE PER INFORMATIZZAZIONE</b>	
<b>RVMD - Data</b>	1999
<b>RVMN - Nome</b>	Faraoni M.
<b>AGG - AGGIORNAMENTO - REVISIONE</b>	
<b>AGGD - Data</b>	2006
<b>AGGN - Nome</b>	ARTPAST/ Cresseri M.
<b>AGGF - Funzionario responsabile</b>	NR (recupero pregresso)