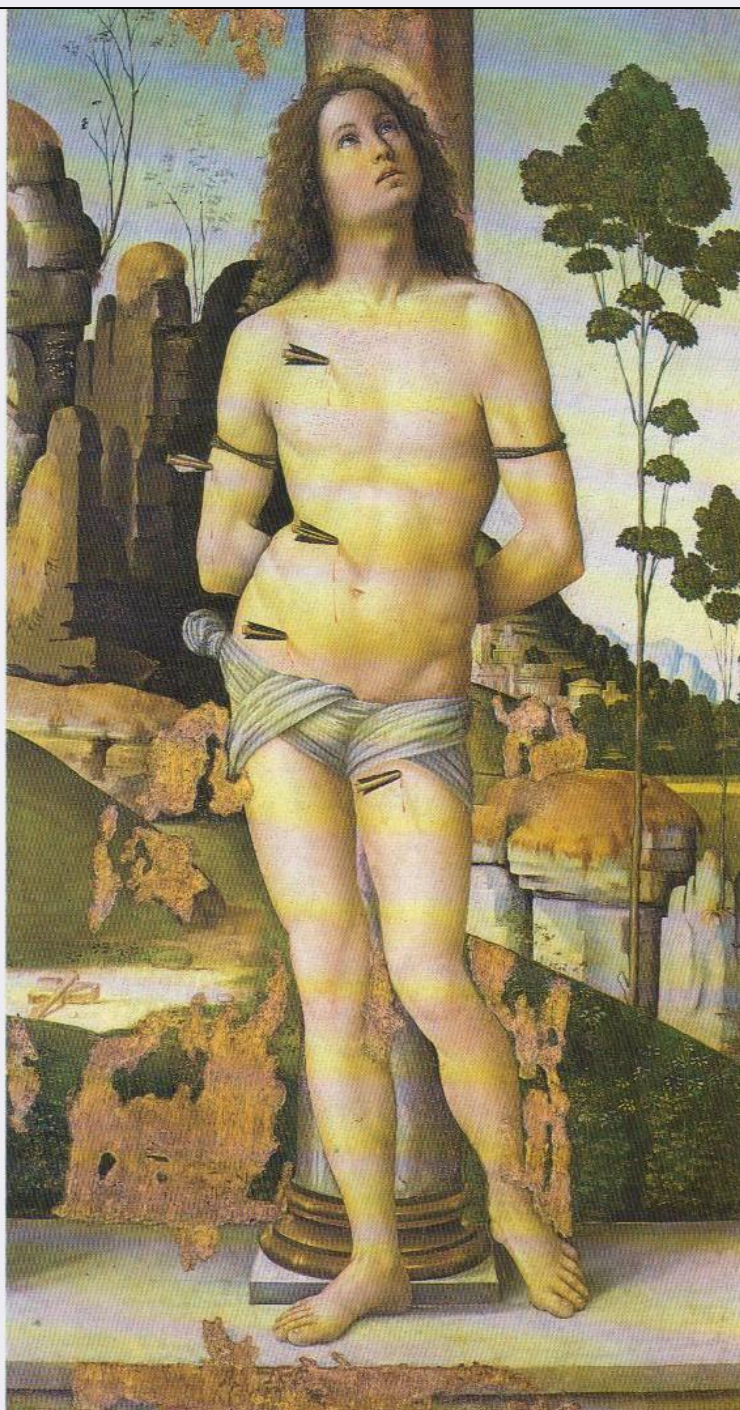


## SCHEDA



### CD - CODICI

TSK - Tipo scheda OA

LIR - Livello ricerca C

#### NCT - CODICE UNIVOCO

NCTR - Codice regione 03

NCTN - Numero catalogo generale 00183003

ESC - Ente schedatore S27

ECP - Ente competente S27

### OG - OGGETTO

OGT - OGGETTO

<b>OGTD - Definizione</b>	dipinto
<b>OGTV - Identificazione</b>	opera isolata
<b>SGT - SOGGETTO</b>	
<b>SGTI - Identificazione</b>	San Sebastiano
<b>SGTT - Titolo</b>	San Sebastiano

### **LC - LOCALIZZAZIONE GEOGRAFICO-AMMINISTRATIVA**

<b>PVC - LOCALIZZAZIONE GEOGRAFICO-AMMINISTRATIVA ATTUALE</b>	
<b>PVCS - Stato</b>	Italia
<b>PVCR - Regione</b>	Lombardia
<b>PVCP - Provincia</b>	MI
<b>PVCC - Comune</b>	Milano

### **LDC - COLLOCAZIONE SPECIFICA**

<b>LDCT - Tipologia</b>	palazzo
<b>LDCQ - Qualificazione</b>	statale
<b>LDCN - Denominazione</b>	Pinacoteca di Brera
<b>LDCC - Complesso monumentale di appartenenza</b>	Palazzo di Brera
<b>LDCU - Denominazione spazio viabilistico</b>	via Brera, 28
<b>LDCM - Denominazione raccolta</b>	Pinacoteca di Brera

### **UB - UBICAZIONE E DATI PATRIMONIALI**

#### **INV - INVENTARIO DI MUSEO O SOPRINTENDENZA**

<b>INVN - Numero</b>	Inv. Nap. 700
<b>INVD - Data</b>	NR (recupero pregresso)

#### **INV - INVENTARIO DI MUSEO O SOPRINTENDENZA**

<b>INVN - Numero</b>	Reg. Cron. 274
<b>INVD - Data</b>	NR (recupero pregresso)

### **LA - ALTRE LOCALIZZAZIONI GEOGRAFICO-AMMINISTRATIVE**

<b>TCL - Tipo di localizzazione</b>	luogo di collocazione successiva
-------------------------------------	----------------------------------

#### **PRV - LOCALIZZAZIONE GEOGRAFICO-AMMINISTRATIVA**

<b>PRVR - Regione</b>	Marche
<b>PRVP - Provincia</b>	AN
<b>PRVC - Comune</b>	Sassoferrato

#### **PRC - COLLOCAZIONE SPECIFICA**

<b>PRCT - Tipologia</b>	chiesa
<b>PRCD - Denominazione</b>	Chiesa di San Francesco

#### **PRD - DATA**

<b>PRDI - Data ingresso</b>	1811 ante
<b>PRDU - Data uscita</b>	1811/09/24

### **LA - ALTRE LOCALIZZAZIONI GEOGRAFICO-AMMINISTRATIVE**

<b>TCL - Tipo di localizzazione</b>	luogo di collocazione successiva
-------------------------------------	----------------------------------

**PRV - LOCALIZZAZIONE GEOGRAFICO-AMMINISTRATIVA**

**PRVR - Regione** Lombardia

**PRVP - Provincia** MI

**PRVC - Comune** Milano

**PRC - COLLOCAZIONE SPECIFICA**

**PRCT - Tipologia** palazzo

**PRCQ - Qualificazione** statale

**PRCD - Denominazione** Palazzo di Brera

**PRCC - Complesso monumentale di appartenenza** Palazzo di Brera

**PRCM - Denominazione raccolta** Pinacoteca di Brera

**PRD - DATA**

**PRDI - Data ingresso** 1811/09/24

**DT - CRONOLOGIA****DTZ - CRONOLOGIA GENERICA**

**DTZG - Secolo** sec. XVI

**DTZS - Frazione di secolo** primo quarto

**DTS - CRONOLOGIA SPECIFICA**

**DTSI - Da** 1500

**DTSF - A** 1524

**DTM - Motivazione cronologia** bibliografia

**DTM - Motivazione cronologia** analisi stilistica

**AU - DEFINIZIONE CULTURALE****ATB - AMBITO CULTURALE**

**ATBD - Denominazione** ambito romagnolo

**ATBR - Riferimento all'intervento** esecutore

**ATBM - Motivazione dell'attribuzione** bibliografia

**AAT - Altre attribuzioni** scuola ferrarese (Bisi-Gironi, 1812, VI)

**AAT - Altre attribuzioni** Pagani Vincenzo (Centanni, 1906)

**AAT - Altre attribuzioni** scuola umbra (Malaguzzi Valeri, 1908)

**AAT - Altre attribuzioni** Palmezzano Marco forlivese (Berenson, 1932)

**AAT - Altre attribuzioni** Antonio da Fabriano (?) (Antaldi, con note di G. Giordani, 1805)

**AAT - Altre attribuzioni** Antonio da Fabriano (Ricci A., 1834)

**MT - DATI TECNICI**

**MTC - Materia e tecnica** tavola/ pittura a olio

**MIS - MISURE**

**MISA - Altezza** 120

**MISL - Larghezza** 65

**CO - CONSERVAZIONE****STC - STATO DI CONSERVAZIONE**

<b>STCC - Stato di conservazione</b>	mediocre
<b>STCS - Indicazioni specifiche</b>	lacune diffuse, colore consunto e spellato.
<b>RS - RESTAURI</b>	
<b>RST - RESTAURI</b>	
<b>RSTD - Data</b>	1980
<b>RSTE - Ente responsabile</b>	SBAS MI
<b>RSTN - Nome operatore</b>	Turinetti di Priero G.
<b>RSTR - Ente finanziatore</b>	Ministero per i Beni Culturali e Ambientali
<b>DA - DATI ANALITICI</b>	
<b>DES - DESCRIZIONE</b>	
<b>DESO - Indicazioni sull'oggetto</b>	NR (recupero pregresso)
<b>DESI - Codifica Iconclass</b>	11 H (SEBASTIANO)
<b>DESS - Indicazioni sul soggetto</b>	NR (recupero pregresso)
<b>ISR - ISCRIZIONI</b>	
<b>ISRC - Classe di appartenenza</b>	documentaria
<b>ISRS - Tecnica di scrittura</b>	a penna (?)
<b>ISRT - Tipo di caratteri</b>	corsivo (?)
<b>ISRP - Posizione</b>	su cartellino al verso
<b>ISRI - Trascrizione</b>	700
<b>ISR - ISCRIZIONI</b>	
<b>ISRC - Classe di appartenenza</b>	documentaria
<b>ISRS - Tecnica di scrittura</b>	a penna (?)
<b>ISRT - Tipo di caratteri</b>	corsivo (?)
<b>ISRP - Posizione</b>	su cartellino al verso
<b>ISRI - Trascrizione</b>	Cassa n. 2/L a B./ n. 20
<b>ISR - ISCRIZIONI</b>	
<b>ISRC - Classe di appartenenza</b>	documentaria
<b>ISRS - Tecnica di scrittura</b>	a penna
<b>ISRT - Tipo di caratteri</b>	corsivo (?)
<b>ISRP - Posizione</b>	al verso della tavola
<b>ISRI - Trascrizione</b>	63, 253
<b>TU - CONDIZIONE GIURIDICA E VINCOLI</b>	
<b>ACQ - ACQUISIZIONE</b>	
<b>ACQT - Tipo acquisizione</b>	soppressione
<b>ACQN - Nome</b>	requisizioni napoleoniche
<b>ACQD - Data acquisizione</b>	1811
<b>ACQL - Luogo acquisizione</b>	MI/ Milano

**CDG - CONDIZIONE GIURIDICA**

<b>CDGG - Indicazione generica</b>	proprietà Stato
<b>CDGS - Indicazione specifica</b>	Pinacoteca di Brera
<b>CDGI - Indirizzo</b>	Via Brera, 28 - 20121 Milano (MI)

**DO - FONTI E DOCUMENTI DI RIFERIMENTO****FTA - DOCUMENTAZIONE FOTOGRAFICA**

<b>FTAX - Genere</b>	documentazione allegata
<b>FTAP - Tipo</b>	diapositiva colore
<b>FTAN - Codice identificativo</b>	SBAS MI 062399/CE

**FTA - DOCUMENTAZIONE FOTOGRAFICA**

<b>FTAX - Genere</b>	documentazione esistente
<b>FTAP - Tipo</b>	fotografia b/n
<b>FTAN - Codice identificativo</b>	SBAS MI 69429/L

**BIB - BIBLIOGRAFIA**

<b>BIBX - Genere</b>	bibliografia specifica
<b>BIBA - Autore</b>	Pinacoteca Brera
<b>BIBD - Anno di edizione</b>	1996
<b>BIBH - Sigla per citazione</b>	00000368
<b>BIBN - V., pp., nn.</b>	v. VIII, pp. 223-224, n. 181
<b>BIBI - V., tavv., figg.</b>	v. VIII, t. 181

**AD - ACCESSO AI DATI****ADS - SPECIFICHE DI ACCESSO AI DATI**

<b>ADSP - Profilo di accesso</b>	1
<b>ADSM - Motivazione</b>	scheda contenente dati liberamente accessibili

**CM - COMPILAZIONE****CMP - COMPILAZIONE**

<b>CMPD - Data</b>	1994
<b>CMPN - Nome</b>	Vami A.
<b>FUR - Funzionario responsabile</b>	Maderna V.

**RVM - TRASCRIZIONE PER INFORMATIZZAZIONE**

<b>RVMD - Data</b>	1999
<b>RVMN - Nome</b>	Ranzi A.

**AGG - AGGIORNAMENTO - REVISIONE**

<b>AGGD - Data</b>	2006
<b>AGGN - Nome</b>	ARTPAST/ Cresseri M.
<b>AGGF - Funzionario responsabile</b>	NR (recupero pregresso)