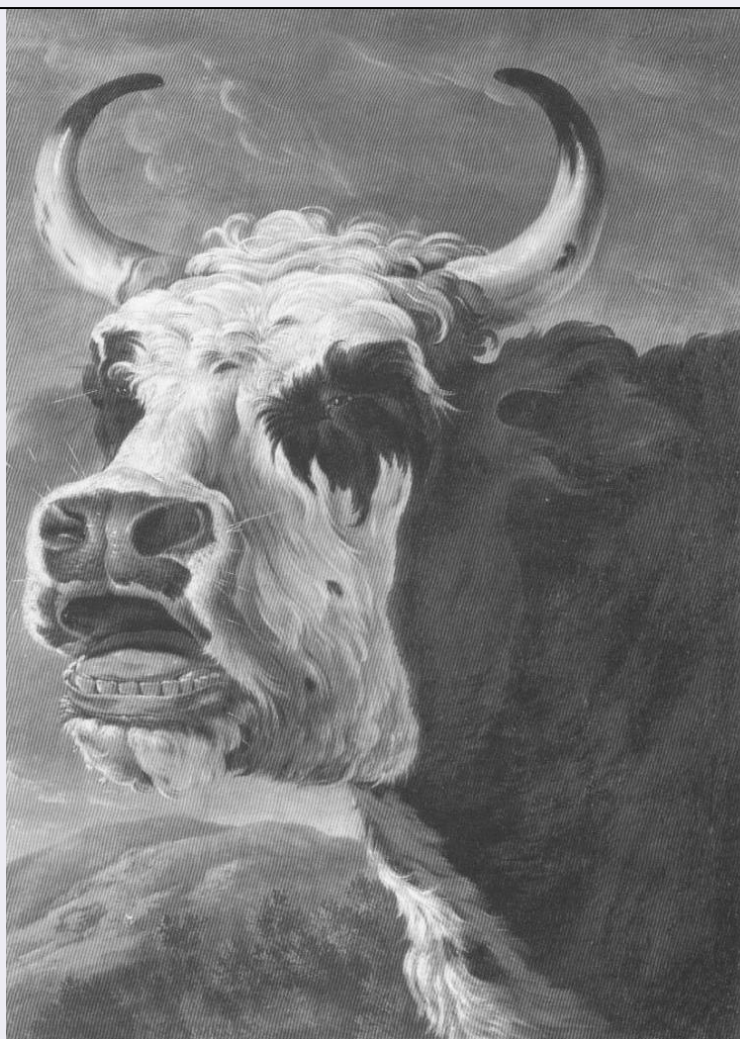


# SCHEDA



## CD - CODICI

TSK - Tipo scheda OA

LIR - Livello ricerca C

### NCT - CODICE UNIVOCO

NCTR - Codice regione 03

NCTN - Numero catalogo generale 00183070

ESC - Ente schedatore S27

ECP - Ente competente S27

## OG - OGGETTO

### OGT - OGGETTO

OGTD - Definizione dipinto

OGTV - Identificazione opera isolata

### SGT - SOGGETTO

SGTI - Identificazione toro

SGTT - Titolo Testa di toro

## LC - LOCALIZZAZIONE GEOGRAFICO-AMMINISTRATIVA

### PVC - LOCALIZZAZIONE GEOGRAFICO-AMMINISTRATIVA ATTUALE

PVCS - Stato Italia

PVCR - Regione	Lombardia
PVCP - Provincia	MI
PVCC - Comune	Milano
LDC - COLLOCAZIONE SPECIFICA	
LDCT - Tipologia	palazzo
LDCQ - Qualificazione	statale
LDCN - Denominazione	Pinacoteca di Brera
LDCC - Complesso monumentale di appartenenza	Palazzo di Brera
LDCU - Denominazione spazio viabilistico	via Brera, 28
LDCM - Denominazione raccolta	Pinacoteca di Brera
UB - UBICAZIONE E DATI PATRIMONIALI	
UBO - Ubicazione originaria	SC
INV - INVENTARIO DI MUSEO O SOPRINTENDENZA	
INVN - Numero	Inv. Nap. 1054
INVD - Data	NR (recupero pregresso)
INV - INVENTARIO DI MUSEO O SOPRINTENDENZA	
INVN - Numero	Reg. Cron. 251
INVD - Data	NR (recupero pregresso)
LA - ALTRE LOCALIZZAZIONI GEOGRAFICO-AMMINISTRATIVE	
TCL - Tipo di localizzazione	luogo di collocazione successiva
PRV - LOCALIZZAZIONE GEOGRAFICO-AMMINISTRATIVA	
PRVR - Regione	Lombardia
PRVP - Provincia	MI
PRVC - Comune	Milano
PRC - COLLOCAZIONE SPECIFICA	
PRCM - Denominazione raccolta	Collezione privata Costa Annibale
PRD - DATA	
PRDI - Data ingresso	1841 ante
PRDU - Data uscita	1841
DT - CRONOLOGIA	
DTZ - CRONOLOGIA GENERICA	
DTZG - Secolo	sec. XVII
DTS - CRONOLOGIA SPECIFICA	
DTSI - Da	1643
DTSV - Validità	ca.
DTSF - A	1643
DTSL - Validità	ca.
DTM - Motivazione cronologia	analisi stilistica
DTM - Motivazione cronologia	bibliografia

DTM - Motivazione cronologia	data
AU - DEFINIZIONE CULTURALE	
AUT - AUTORE	
AUTR - Riferimento all'intervento	esecutore
AUTM - Motivazione dell'attribuzione	firma
AUTM - Motivazione dell'attribuzione	analisi stilistica
AUTM - Motivazione dell'attribuzione	bibliografia
AUTN - Nome scelto	Potter Paulus
AUTA - Dati anagrafici	1625/ 1654
AUTH - Sigla per citazione	10008586
MT - DATI TECNICI	
MTC - Materia e tecnica	tela/ pittura a olio
MIS - MISURE	
MISA - Altezza	106
MISL - Larghezza	68
CO - CONSERVAZIONE	
STC - STATO DI CONSERVAZIONE	
STCC - Stato di conservazione	buono
RS - RESTAURI	
RST - RESTAURI	
RSTD - Data	1978
RSTN - Nome operatore	Turinetti di Priero G.
DA - DATI ANALITICI	
DES - DESCRIZIONE	
DESO - Indicazioni sull'oggetto	NR (recupero pregresso)
DESI - Codifica Iconclass	47 I 21 11
DESS - Indicazioni sul soggetto	NR (recupero pregresso)
ISR - ISCRIZIONI	
ISRC - Classe di appartenenza	documentaria
ISRS - Tecnica di scrittura	a pennello
ISRT - Tipo di caratteri	lettere capitali
ISRP - Posizione	in alto a destra
ISRI - Trascrizione	P POTTER F. / 1643
NSC - Notizie storico-critiche	Il pittore è noto per la rappresentazione realistica degli animali sullo sfondo di un paesaggio: in tale genere Potter fu il primo specialista nella pittura olandese.
TU - CONDIZIONE GIURIDICA E VINCOLI	

<b>ACQ - ACQUISIZIONE</b>	
<b>ACQT - Tipo acquisizione</b>	legato
<b>ACQN - Nome</b>	Costa Annibale
<b>ACQD - Data acquisizione</b>	1841
<b>ACQL - Luogo acquisizione</b>	MI/ Milano
<b>CDG - CONDIZIONE GIURIDICA</b>	
<b>CDGG - Indicazione generica</b>	proprietà Stato
<b>CDGS - Indicazione specifica</b>	Pinacoteca di Brera
<b>CDGI - Indirizzo</b>	Via Brera, 28 - 20121 Milano (MI)
<b>DO - FONTI E DOCUMENTI DI RIFERIMENTO</b>	
<b>FTA - DOCUMENTAZIONE FOTOGRAFICA</b>	
<b>FTAX - Genere</b>	documentazione allegata
<b>FTAP - Tipo</b>	fotografia b/n
<b>FTAN - Codice identificativo</b>	SBAS MI 00183070/D
<b>BIB - BIBLIOGRAFIA</b>	
<b>BIBX - Genere</b>	bibliografia specifica
<b>BIBA - Autore</b>	Pinacoteca Brera
<b>BIBD - Anno di edizione</b>	1996
<b>BIBH - Sigla per citazione</b>	00000368
<b>BIBN - V., pp., nn.</b>	v. VIII, pp. 313-314, n. 271
<b>BIBI - V., tavv., figg.</b>	v. VIII, f. 271
<b>AD - ACCESSO AI DATI</b>	
<b>ADS - SPECIFICHE DI ACCESSO AI DATI</b>	
<b>ADSP - Profilo di accesso</b>	1
<b>ADSM - Motivazione</b>	scheda contenente dati liberamente accessibili
<b>CM - COMPILAZIONE</b>	
<b>CMP - COMPILAZIONE</b>	
<b>CMPD - Data</b>	1997
<b>CMPN - Nome</b>	Vami A.
<b>FUR - Funzionario responsabile</b>	Maderna V.
<b>RVM - TRASCRIZIONE PER INFORMATIZZAZIONE</b>	
<b>RVMD - Data</b>	1999
<b>RVMN - Nome</b>	De Francesco A.
<b>AGG - AGGIORNAMENTO - REVISIONE</b>	
<b>AGGD - Data</b>	2006
<b>AGGN - Nome</b>	ARTPAST/ Cresseri M.
<b>AGGF - Funzionario responsabile</b>	NR (recupero pregresso)