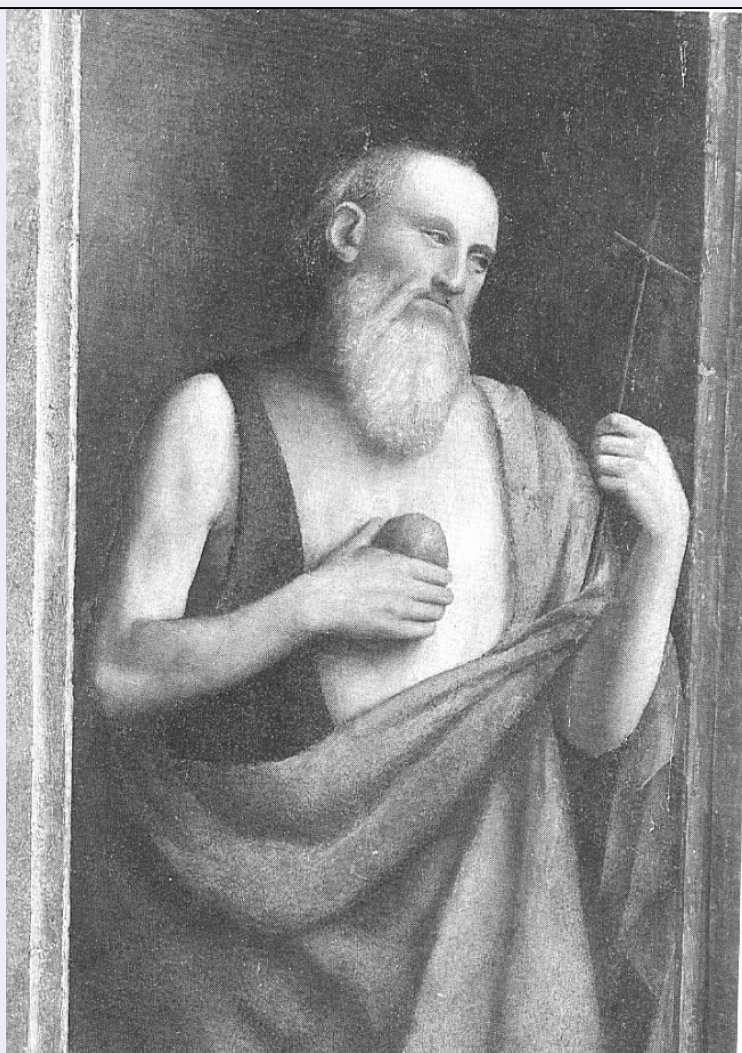


SCHEDA



CD - CODICI

TSK - Tipo scheda OA

LIR - Livello ricerca C

NCT - CODICE UNIVOCO

NCTR - Codice regione 03

NCTN - Numero catalogo generale 00211271

ESC - Ente schedatore S27

ECP - Ente competente S27

OG - OGGETTO

OGT - OGGETTO

OGTD - Definizione dipinto

SGT - SOGGETTO

SGTI - Identificazione San Girolamo

SGTT - Titolo San Gerolamo

LC - LOCALIZZAZIONE GEOGRAFICO-AMMINISTRATIVA

PVC - LOCALIZZAZIONE GEOGRAFICO-AMMINISTRATIVA ATTUALE

PVCS - Stato Italia

PVCR - Regione Lombardia

PVCP - Provincia	MI
PVCC - Comune	Milano
LDC - COLLOCAZIONE SPECIFICA	
LDCT - Tipologia	palazzo
LDCQ - Qualificazione	statale
LDCN - Denominazione	Pinacoteca di Brera
LDCC - Complesso monumentale di appartenenza	Palazzo di Brera
LDCU - Denominazione spazio viabilistico	via Brera, 28
LDCM - Denominazione raccolta	Pinacoteca di Brera
LDCS - Specifiche	deposito
UB - UBICAZIONE E DATI PATRIMONIALI	
UBO - Ubicazione originaria	SC
LA - ALTRE LOCALIZZAZIONI GEOGRAFICO-AMMINISTRATIVE	
TCL - Tipo di localizzazione	luogo di collocazione successiva
PRV - LOCALIZZAZIONE GEOGRAFICO-AMMINISTRATIVA	
PRVR - Regione	Lombardia
PRVP - Provincia	MI
PRVC - Comune	Milano
PRC - COLLOCAZIONE SPECIFICA	
PRCT - Tipologia	palazzo
PRCQ - Qualificazione	arcivescovile
PRCD - Denominazione	Palazzo Arcivescovile
PRD - DATA	
PRDI - Data ingresso	1811 ante
PRDU - Data uscita	1896
DT - CRONOLOGIA	
DTZ - CRONOLOGIA GENERICA	
DTZG - Secolo	sec. XVI
DTZS - Frazione di secolo	primo quarto
DTS - CRONOLOGIA SPECIFICA	
DTSI - Da	1515
DTSV - Validità	ca.
DTSF - A	1520
DTSL - Validità	ca.
DTM - Motivazione cronologia	analisi stilistica
DTM - Motivazione cronologia	bibliografia
AU - DEFINIZIONE CULTURALE	
AUT - AUTORE	
AUTM - Motivazione dell'attribuzione	analisi stilistica

AUTM - Motivazione dell'attribuzione	bibliografia
AUTN - Nome scelto	Luini Bernardino
AUTA - Dati anagrafici	1485 ca./ 1532
AUTH - Sigla per citazione	10006414
CMM - COMMITTENZA	
CMMN - Nome	Rabia Gerolamo
CMMD - Data	1520 ca.
CMMC - Circostanza	decorazione ambienti della villa
MT - DATI TECNICI	
MTC - Materia e tecnica	tavola/ pittura a olio
MIS - MISURE	
MISA - Altezza	65
MISL - Larghezza	48
CO - CONSERVAZIONE	
STC - STATO DI CONSERVAZIONE	
STCC - Stato di conservazione	mediocre
DA - DATI ANALITICI	
DES - DESCRIZIONE	
DESO - Indicazioni sull'oggetto	NR (recupero pregresso)
DESI - Codifica Iconclass	NR (recupero pregresso)
DESS - Indicazioni sul soggetto	Personaggi: San Girolamo.
NSC - Notizie storico-critiche	All'Arcivescovado la tavola era ritenuta 'copia di Cesare da Sesto', ma di essa non si trova riferimento nell'Instrumentum donationis del 1650, che include l'elenco completo delle opere lasciate in legato alla sede vescovile della città dal Cardinal Monti. Fu il Bertini ('I sedici quadri del Legato Monti' in Le Gallerie Nazionali Italiane. Notizie e documenti.", III, 1987, p. 115) ad attribuire per la prima volta l'opera a Bernardino Luini.L'opera si avvicina al san Girolamo del Museo Poldi Pezzoli e a quello del Kunsthistorisches Museum di Vienna, entrambi databili al primo quarto del XVI secolo; tuttavia un ulteriore confronto con il San girolamo attribuito al Solario (Milano, Pinacoteca Ambrosiana), datato verso il 1510-1515, consentirebbe di anticipare la datazione del dipinto qui esaminato al 1515-1520.
TU - CONDIZIONE GIURIDICA E VINCOLI	
CDG - CONDIZIONE GIURIDICA	
CDGG - Indicazione generica	proprietà Stato
CDGS - Indicazione specifica	Pinacoteca di Brera
CDGI - Indirizzo	Via Brera, 28 - 20121 Milano (MI)
DO - FONTI E DOCUMENTI DI RIFERIMENTO	
FTA - DOCUMENTAZIONE FOTOGRAFICA	
FTAX - Genere	documentazione allegata

FTAP - Tipo	fotografia b/n
FTAN - Codice identificativo	SBAS MI 00211271/D
BIB - BIBLIOGRAFIA	
BIBX - Genere	bibliografia specifica
BIBA - Autore	Pinacoteca Brera
BIBD - Anno di edizione	1988
BIBH - Sigla per citazione	00000361
BIBN - V., pp., nn.	p. 227, n. 129
AD - ACCESSO AI DATI	
ADS - SPECIFICHE DI ACCESSO AI DATI	
ADSP - Profilo di accesso	1
ADSM - Motivazione	scheda contenente dati liberamente accessibili
CM - COMPILAZIONE	
CMP - COMPILAZIONE	
CMPD - Data	2006
CMPN - Nome	Cresseri M.
FUR - Funzionario responsabile	Maderna V.
RVM - TRASCRIZIONE PER INFORMATIZZAZIONE	
RVMD - Data	2006
RVMN - Nome	Cresseri M.
AGG - AGGIORNAMENTO - REVISIONE	
AGGD - Data	2006
AGGN - Nome	ARTPAST/ Cresseri M.
AGGF - Funzionario responsabile	NR (recupero pregresso)
AN - ANNOTAZIONI	
OSS - Osservazioni	Il dipinto fu restaurato nel 1979, fissando il colore originario superstite localizzato soprattutto nella parte del volto e della barba. Nel 1988 si sono manifestati sollevamenti della pellicola pittorica anche nell'area del volto, per cui un nuovo intervento d'urgenza è stato eseguito presso la Pinacoteca di Brera. Risulta ancora leggibile la pittura originale nella testa e nel busto, mentre irrimediabilmente perdute sono le pennellate descrittive le pieghe del mantello e buona parte di quelle delle braccia e delle mani che appaiono quasi interamente di restauro.