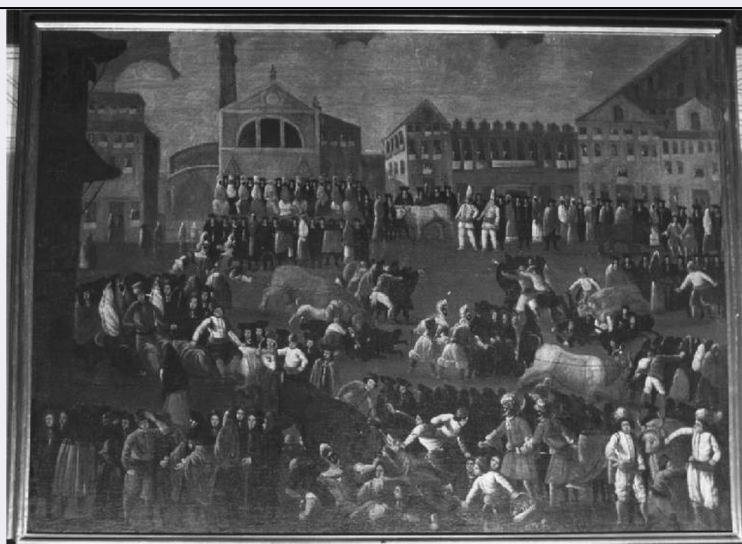


SCHEDA



CD - CODICI

TSK - Tipo scheda	OA
LIR - Livello ricerca	P
NCT - CODICE UNIVOCO	
NCTR - Codice regione	03
NCTN - Numero catalogo generale	00068896
ESC - Ente schedatore	Provincia di Lodi
ECP - Ente competente	S27

RV - RELAZIONI

ROZ - Altre relazioni	0300068894
-----------------------	------------

OG - OGGETTO

OGT - OGGETTO

OGTD - Definizione	dipinto
OGTV - Identificazione	opera isolata

SGT - SOGGETTO

SGTI - Identificazione	feste veneziane: la battaglia dei tori
------------------------	--

LC - LOCALIZZAZIONE GEOGRAFICO-AMMINISTRATIVA

PVC - LOCALIZZAZIONE GEOGRAFICO-AMMINISTRATIVA ATTUALE

PVCS - Stato	Italia
PVCR - Regione	Lombardia
PVCP - Provincia	LO
PVCC - Comune	Sant'Angelo Lodigiano

LDC - COLLOCAZIONE SPECIFICA

LDCT - Tipologia	castello
LDCN - Denominazione	Castello Morando Bolognini

UB - UBICAZIONE E DATI PATRIMONIALI

UBO - Ubicazione originaria	SC
-----------------------------	----

DT - CRONOLOGIA

DTZ - CRONOLOGIA GENERICA

DTZG - Secolo	sec. XVII
----------------------	-----------

DTS - CRONOLOGIA SPECIFICA

DTSI - Da	1600
------------------	------

DTSV - Validità	post
------------------------	------

DTSF - A	1699
-----------------	------

DTSL - Validità	ante
------------------------	------

DTM - Motivazione cronologia	analisi stilistica
-------------------------------------	--------------------

AU - DEFINIZIONE CULTURALE**AUT - AUTORE**

AUTR - Riferimento all'intervento	pittore
--	---------

AUTM - Motivazione dell'attribuzione	analisi stilistica
---	--------------------

AUTN - Nome scelto	Heintz Joseph il giovane
---------------------------	--------------------------

AUTA - Dati anagrafici	1600 ca./ 1678
-------------------------------	----------------

AUTH - Sigla per citazione	10005864
-----------------------------------	----------

MT - DATI TECNICI

MTC - Materia e tecnica	tela/ pittura a olio
--------------------------------	----------------------

MTC - Materia e tecnica	legno/ doratura
--------------------------------	-----------------

MIS - MISURE

MISL - Larghezza	180
-------------------------	-----

MISN - Lunghezza	150
-------------------------	-----

FRM - Formato	rettangolare
----------------------	--------------

CO - CONSERVAZIONE**STC - STATO DI CONSERVAZIONE**

STCC - Stato di conservazione	discreto
--------------------------------------	----------

STCS - Indicazioni specifiche	ossidato e sollevamento di colore
--------------------------------------	-----------------------------------

DA - DATI ANALITICI**DES - DESCRIZIONE**

DESO - Indicazioni sull'oggetto	Cornice dorata di legno non pertinente. E' raffigurata; da parte di tutti i veneziani mascherati; la caccia assai movimentata di numerosi tori/ al centro della scena; assaliti e azzannati da molti cani/ sullo sfondo edifici/ una chiesa con campanile e vari edifici tra cui una a smerlature/ toni dorati e bruni
--	--

DESI - Codifica Iconclass	NR (recupero pregresso)
----------------------------------	-------------------------

DESS - Indicazioni sul soggetto	NR (recupero pregresso)
--	-------------------------

	Fa parte di una serie di sei dipinti coevi e stilisticamente molto simili. Questo rappresenta una delle più caratteristiche feste popolari veneziane: la caccia al toro che ricorreva prima del "giovedì grasso" nel cortile di Palazzo Ducale o nella Piazzetta. Sembra inoltre che tale festa dovesse ricollegarsi alla vittoria del 1164 del Doge Vitale Michiel II riportata sul Patriarca Ulrico e sui dodici canonici di
--	--

NSC - Notizie storico-critiche		Aquileia e il conseguente impegno, di questi prigionieri, di mandare a Venezia dodici maiali con dodici pani grossi e un toro ogni anno, animali che venivano uccisi tra grandi feste e baldorie. Ma questa caccia ricorreva in occasioni straordinarie anche in Piazza San Marco, e più frequentemente in campo S. Paolo, S. Geremia, S.M. Formosa dove pacifici giovenchi legati con corde, venivano assaliti e uccisi da mastini (Lorenzetti 1937, p. 15)
TU - CONDIZIONE GIURIDICA E VINCOLI		
ACQ - ACQUISIZIONE		
ACQT - Tipo acquisizione		donazione
ACQD - Data acquisizione		1934
CDG - CONDIZIONE GIURIDICA		
CDGG - Indicazione generica		proprietà privata
DO - FONTI E DOCUMENTI DI RIFERIMENTO		
FTA - DOCUMENTAZIONE FOTOGRAFICA		
FTAX - Genere		documentazione allegata
FTAP - Tipo		fotografia b/n
FTAN - Codice identificativo		SBAS MI 04372/SB
BIB - BIBLIOGRAFIA		
BIBX - Genere		bibliografia di confronto
BIBA - Autore		Lorenzetti G.
BIBD - Anno di edizione		1937
BIBH - Sigla per citazione		00003164
BIBN - V., pp., nn.		pp. 8-9
BIB - BIBLIOGRAFIA		
BIBX - Genere		bibliografia di confronto
BIBA - Autore		Pignatti T.
BIBD - Anno di edizione		1960
BIBN - V., pp., nn.		pp. 110-111
AD - ACCESSO AI DATI		
ADS - SPECIFICHE DI ACCESSO AI DATI		
ADSP - Profilo di accesso		2
ADSM - Motivazione		scheda di bene di proprietà privata
CM - COMPILAZIONE		
CMP - COMPILAZIONE		
CMPD - Data		1983
CMPN - Nome		Zilocchi M.A.
FUR - Funzionario responsabile		Maderna V.
RVM - TRASCRIZIONE PER INFORMATIZZAZIONE		
RVMD - Data		2006
RVMN - Nome		ARTPAST/ Basilico A.
AGG - AGGIORNAMENTO - REVISIONE		
AGGD - Data		2000

AGGN - Nome	Sciandra V.
AGGF - Funzionario responsabile	NR (recupero pregresso)
AGG - AGGIORNAMENTO - REVISIONE	
AGGD - Data	2006
AGGN - Nome	ARTPAST/ Basilico A.
AGGF - Funzionario responsabile	NR (recupero pregresso)