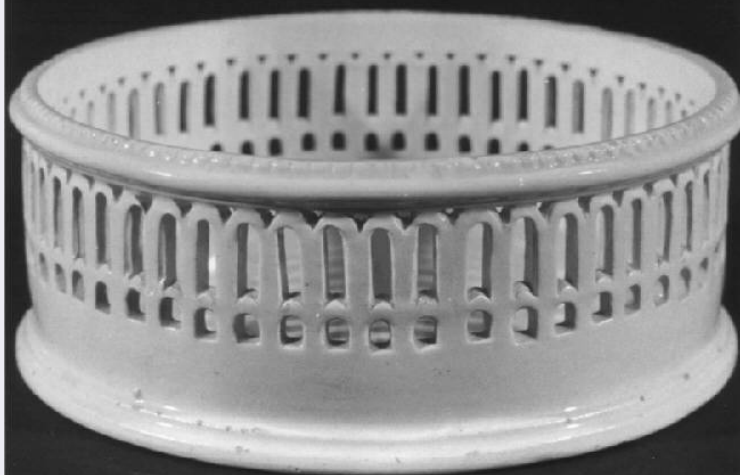


SCHEDA



CD - CODICI

| | |
|---------------------------------|-------------------|
| TSK - Tipo scheda | OA |
| LIR - Livello ricerca | P |
| NCT - CODICE UNIVOCO | |
| NCTR - Codice regione | 03 |
| NCTN - Numero catalogo generale | 00085921 |
| ESC - Ente schedatore | Provincia di Lodi |
| ECP - Ente competente | S27 |

OG - OGGETTO

| | |
|------------------------|----------------|
| OGT - OGGETTO | |
| OGTD - Definizione | sottobottiglia |
| OGTV - Identificazione | serie |

QNT - QUANTITA'

| | |
|---------------|---|
| QNTN - Numero | 2 |
|---------------|---|

LC - LOCALIZZAZIONE GEOGRAFICO-AMMINISTRATIVA

PVC - LOCALIZZAZIONE GEOGRAFICO-AMMINISTRATIVA ATTUALE

| | |
|------------------|-----------------------|
| PVCS - Stato | Italia |
| PVCR - Regione | Lombardia |
| PVCP - Provincia | LO |
| PVCC - Comune | Sant'Angelo Lodigiano |

LDC - COLLOCAZIONE SPECIFICA

| | |
|---------------------------------------------------|-------------------------------------------------------------------------------------------------------------------------------------|
| LDCT - Tipologia | castello |
| LDCN - Denominazione | Castello Morando Bolognini |
| UB - UBICAZIONE E DATI PATRIMONIALI | |
| UBO - Ubicazione originaria | SC |
| INV - INVENTARIO DI MUSEO O SOPRINTENDENZA | |
| INVN - Numero | 0610 |
| INVD - Data | NR (recupero pregresso) |
| INV - INVENTARIO DI MUSEO O SOPRINTENDENZA | |
| INVN - Numero | 0611 |
| INVD - Data | NR (recupero pregresso) |
| DT - CRONOLOGIA | |
| DTZ - CRONOLOGIA GENERICA | |
| DTZG - Secolo | sec. XIX |
| DTZS - Frazione di secolo | metà |
| DTS - CRONOLOGIA SPECIFICA | |
| DTSI - Da | 1840 |
| DTSV - Validità | post |
| DTSF - A | 1860 |
| DTSL - Validità | ante |
| DTM - Motivazione cronologia | analisi stilistica |
| AU - DEFINIZIONE CULTURALE | |
| ATB - AMBITO CULTURALE | |
| ATBD - Denominazione | produzione Fabbrica Benucci e Latti |
| ATBR - Riferimento all'intervento | esecutore |
| ATBM - Motivazione dell'attribuzione | marchio |
| MT - DATI TECNICI | |
| MTC - Materia e tecnica | terraglia |
| MIS - MISURE | |
| MISD - Diametro | 12 |
| CO - CONSERVAZIONE | |
| STC - STATO DI CONSERVAZIONE | |
| STCC - Stato di conservazione | buono |
| DA - DATI ANALITICI | |
| DES - DESCRIZIONE | |
| DESO - Indicazioni sull'oggetto | sottobottiglia decorato a balaustro con fascia traforata ad alti pilastri delimitata da puntinatura a rilievo nella parte superiore |
| DESI - Codifica Iconclass | NR (recupero pregresso) |
| DESS - Indicazioni sul soggetto | NR (recupero pregresso) |
| | Nell'intento di esaltare con un motivo ornamentale il candore delle loro terraglie, i ceramisti pesaresi del primo '800 ricorrevano |

NSC - Notizie storico-critiche

frequentemente a motivi geometrici traforati, ottenuti con un semplice procedimento di intaglio. Questi motivi a traforo vennero così adottati in gran numero per sottobottiglie, sottobicchieri, piatti e vassoietti. E' per merito del pittore romano Pietro Latti (1778-1834) divenuto direttore della ditta che più tardi prenderà il nome di Benucci e Latti, che viene introdotto a Pesaro un clima di rinnovamento, in particolare sulla terraglia ad uso inglese. Per confronti stilistici con analoghe coeve tipologie attribuite a questa fabbrica pesarese, si veda Biscantini 1986, pp. 154-157; 179 e ss. Costituivano, assieme ai portasale, portabottiglie, ampolliere e portastecchini e altre suppellettili, quel corredo di elegante semplicità che impreziosiva le mense raffinate della seconda metà dell'800

TU - CONDIZIONE GIURIDICA E VINCOLI**ACQ - ACQUISIZIONE**

ACQT - Tipo acquisizione donazione

ACQD - Data acquisizione 1934

CDG - CONDIZIONE GIURIDICA

CDGG - Indicazione
generica proprietà privata

DO - FONTI E DOCUMENTI DI RIFERIMENTO**FTA - DOCUMENTAZIONE FOTOGRAFICA**

FTAX - Genere documentazione allegata

FTAP - Tipo fotografia b/n

FTAN - Codice identificativo SBAS MI 029326/SB

BIB - BIBLIOGRAFIA

BIBX - Genere bibliografia di confronto

BIBA - Autore Biscantini Ugolini G.

BIBD - Anno di edizione 1986

BIBN - V., pp., nn. pp. 154-157; 179 e ss.

AD - ACCESSO AI DATI**ADS - SPECIFICHE DI ACCESSO AI DATI**

ADSP - Profilo di accesso 2

ADSM - Motivazione scheda di bene di proprietà privata

CM - COMPILAZIONE**CMP - COMPILAZIONE**

CMPD - Data 1983

CMPN - Nome Zilocchi M.A.

FUR - Funzionario
responsabile Maderna V.

RVM - TRASCRIZIONE PER INFORMATIZZAZIONE

RVMD - Data 2006

RVMN - Nome ARTPAST/ Basilico A.

AGG - AGGIORNAMENTO - REVISIONE

AGGD - Data 2000

AGGN - Nome Sciandra V.

AGGF - Funzionario

| | |
|----------------------------------------|-------------------------|
| responsabile | NR (recupero pregresso) |
| AGG - AGGIORNAMENTO - REVISIONE | |
| AGGD - Data | 2006 |
| AGGN - Nome | ARTPAST/ Basilico A. |
| AGGF - Funzionario responsabile | NR (recupero pregresso) |