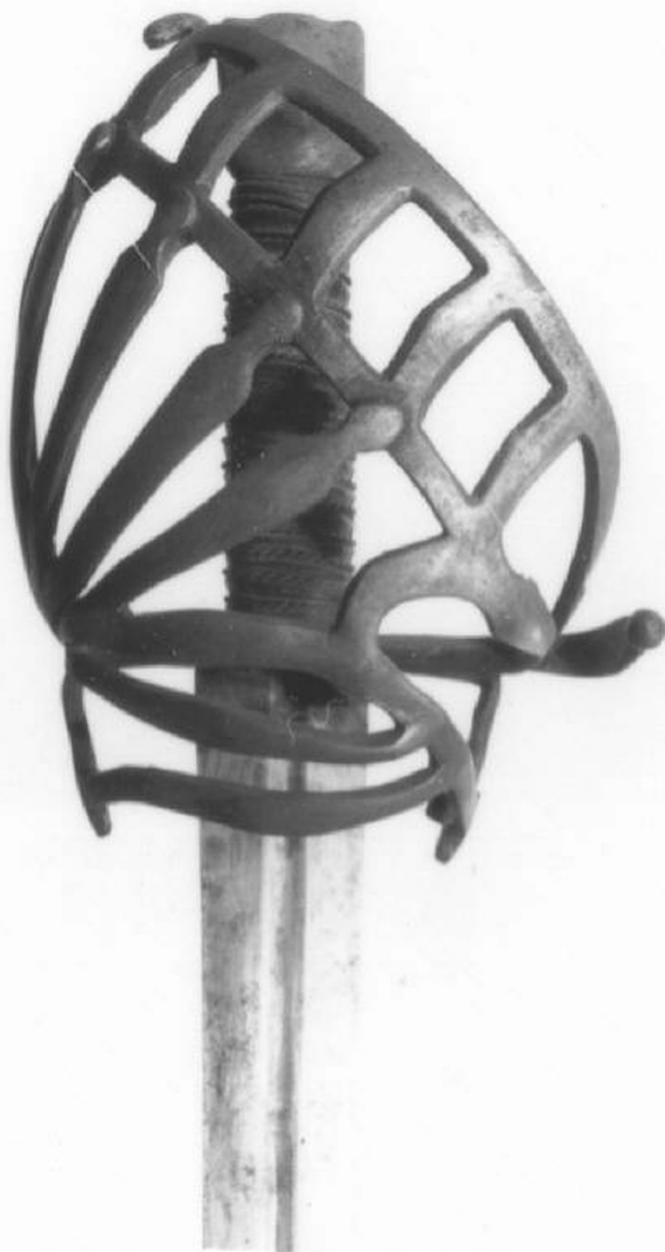


## SCHEDA



### CD - CODICI

TSK - Tipo scheda	OA
LIR - Livello ricerca	P
<b>NCT - CODICE UNIVOCO</b>	
NCTR - Codice regione	03
NCTN - Numero catalogo generale	00154851
ESC - Ente schedatore	Provincia di Lodi
ECP - Ente competente	S27

### OG - OGGETTO

#### OGT - OGGETTO

OGTD - Definizione	schiaivona
OGTV - Identificazione	opera isolata

### LC - LOCALIZZAZIONE GEOGRAFICO-AMMINISTRATIVA

**PVC - LOCALIZZAZIONE GEOGRAFICO-AMMINISTRATIVA ATTUALE**

PVCS - Stato	Italia
PVCR - Regione	Lombardia
PVCP - Provincia	LO
PVCC - Comune	Sant'Angelo Lodigiano

**LDC - COLLOCAZIONE SPECIFICA**

LDCT - Tipologia	castello
LDCN - Denominazione	Castello Morando Bolognini

**UB - UBICAZIONE E DATI PATRIMONIALI**

UBO - Ubicazione originaria	SC
-----------------------------	----

**INV - INVENTARIO DI MUSEO O SOPRINTENDENZA**

INVN - Numero	196
INVD - Data	NR (recupero pregresso)

**DT - CRONOLOGIA****DTZ - CRONOLOGIA GENERICA**

DTZG - Secolo	sec. XVII
DTZS - Frazione di secolo	secondo quarto

**DTS - CRONOLOGIA SPECIFICA**

DTSI - Da	1625
DTSV - Validità	post
DTSF - A	1649
DTSL - Validità	ante
DTM - Motivazione cronologia	analisi stilistica

**AU - DEFINIZIONE CULTURALE****ATB - AMBITO CULTURALE**

ATBD - Denominazione	produzione veneta
ATBR - Riferimento all'intervento	fabbro
ATBM - Motivazione dell'attribuzione	analisi stilistica

**MT - DATI TECNICI**

MTC - Materia e tecnica	acciaio
MTC - Materia e tecnica	ferro
MTC - Materia e tecnica	legno
MTC - Materia e tecnica	pelle

**MIS - MISURE**

MISN - Lunghezza	108
MISV - Varie	Misure fornimento: 17 x 13 Misure lama: 95 x 35

**CO - CONSERVAZIONE****STC - STATO DI CONSERVAZIONE**

STCC - Stato di conservazione	mediocre
-------------------------------	----------

**DA - DATI ANALITICI**

**DES - DESCRIZIONE****DESO - Indicazioni  
sull'oggetto**

pomo quadrotto scantonato, rilevato a calotta al centro, foro per anellino, impugnatura fasciata in pelle e lavorata a tortiglione, guardia a ricciolo con gabbia di cinque fori su due rami, mazzetta di quattro brevi rami obliqui finiti a picciolo con alto listello angolato, dai denti escono dinanzi tre ponti inferiori, braccio di parata finito a bottone e sporgente in avanti, manca la contraguardia di cui rimangono gli spezzoni d'arco, lama scanalata al forte, poi a sezione lenticolare

**DESI - Codifica Iconclass**

NR (recupero pregresso)

**DESS - Indicazioni sul  
soggetto**

NR (recupero pregresso)

**NSC - Notizie storico-critiche**

Schiavona del tipo più caratteristico, molto simile all'esemplare cat. 457 di Palazzo Ducale a Venezia (Boccia, Cohelo, 1975, fig. 496) Si vedano anche le schede delle spade con n. inventario 208 e 218

**TU - CONDIZIONE GIURIDICA E VINCOLI****ACQ - ACQUISIZIONE****ACQT - Tipo acquisizione**

donazione

**ACQD - Data acquisizione**

1934

**CDG - CONDIZIONE GIURIDICA****CDGG - Indicazione  
generica**

proprietà privata

**DO - FONTI E DOCUMENTI DI RIFERIMENTO****FTA - DOCUMENTAZIONE FOTOGRAFICA****FTAX - Genere**

documentazione allegata

**FTAP - Tipo**

fotografia b/n

**FTAN - Codice identificativo**

SBAS MI 085322/SB

**AD - ACCESSO AI DATI****ADS - SPECIFICHE DI ACCESSO AI DATI****ADSP - Profilo di accesso**

2

**ADSM - Motivazione**

scheda di bene di proprietà privata

**CM - COMPILAZIONE****CMP - COMPILAZIONE****CMPD - Data**

1983

**CMPN - Nome**

Marubbi M.

**FUR - Funzionario  
responsabile**

Maderna V.

**RVM - TRASCRIZIONE PER INFORMATIZZAZIONE****RVMD - Data**

2006

**RVMN - Nome**

ARTPAST/ Basilico A.

**AGG - AGGIORNAMENTO - REVISIONE****AGGD - Data**

2000

**AGGN - Nome**

Sciandra V.

**AGGF - Funzionario  
responsabile**

NR (recupero pregresso)

**AGG - AGGIORNAMENTO - REVISIONE****AGGD - Data**

2006

<b>AGGN - Nome</b>	ARTPAST/ Basilico A.
<b>AGGF - Funzionario responsabile</b>	NR (recupero pregresso)