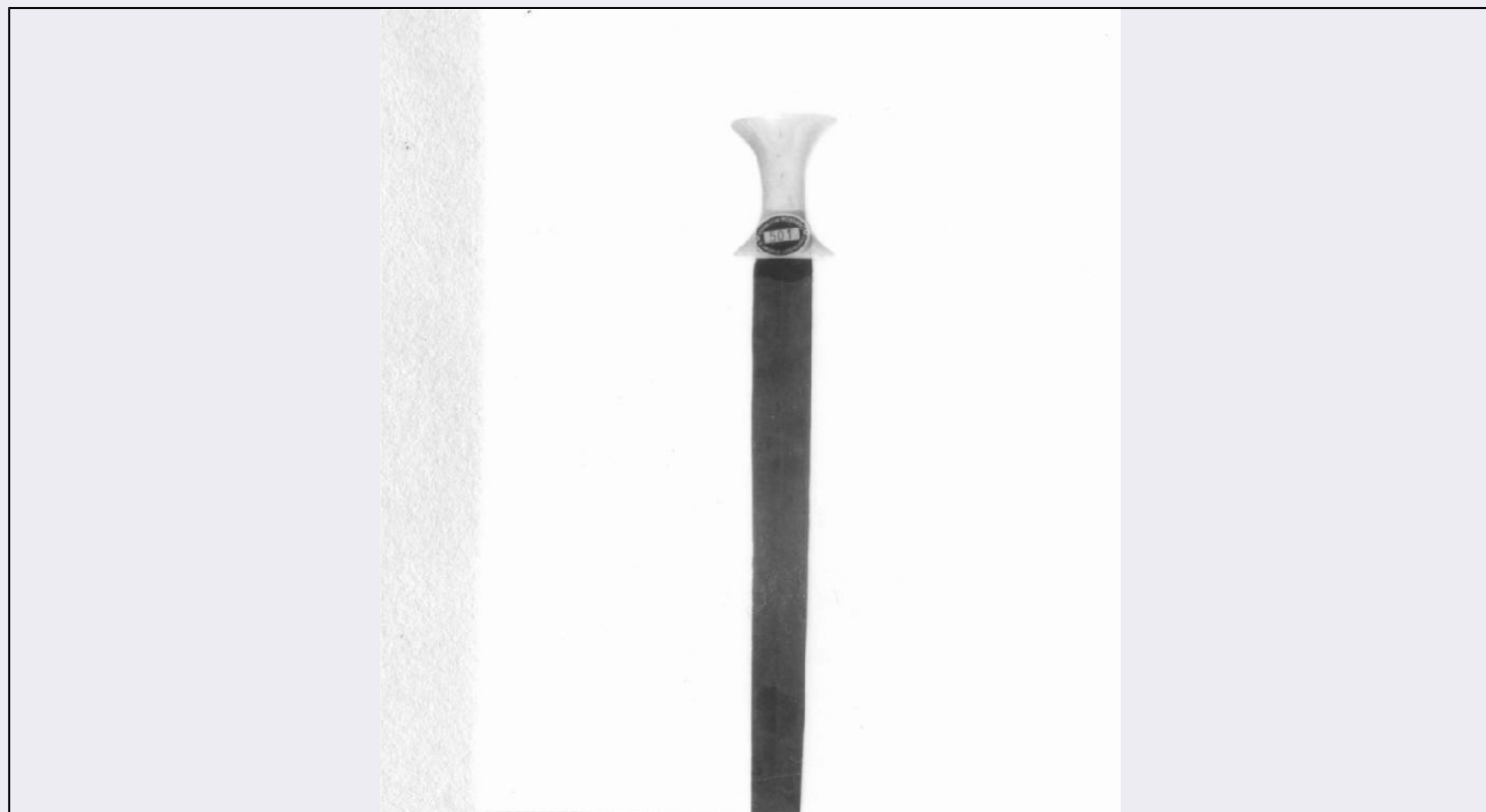


SCHEDA



CD - CODICI

TSK - Tipo scheda	OA
LIR - Livello ricerca	P
NCT - CODICE UNIVOCO	
NCTR - Codice regione	03
NCTN - Numero catalogo generale	00154958
ESC - Ente schedatore	Provincia di Lodi
ECP - Ente competente	S27

OG - OGGETTO

OGT - OGGETTO	
OGTD - Definizione	spada
OGTV - Identificazione	opera isolata

LC - LOCALIZZAZIONE GEOGRAFICO-AMMINISTRATIVA

PVC - LOCALIZZAZIONE GEOGRAFICO-AMMINISTRATIVA ATTUALE

PVCS - Stato	Italia
PVCR - Regione	Lombardia
PVCP - Provincia	LO
PVCC - Comune	Sant'Angelo Lodigiano

LDC - COLLOCAZIONE SPECIFICA

LDCT - Tipologia	castello
LDCN - Denominazione	Castello Morando Bolognini

UB - UBICAZIONE E DATI PATRIMONIALI

UBO - Ubicazione originaria	SC
-----------------------------	----

INV - INVENTARIO DI MUSEO O SOPRINTENDENZA	
INVN - Numero	501
INVD - Data	NR (recupero pregresso)
DT - CRONOLOGIA	
DTZ - CRONOLOGIA GENERICA	
DTZG - Secolo	sec. XIX
DTS - CRONOLOGIA SPECIFICA	
DTSI - Da	1800
DTSV - Validità	post
DTSF - A	1899
DTSL - Validità	ante
DTM - Motivazione cronologia	analisi stilistica
AU - DEFINIZIONE CULTURALE	
ATB - AMBITO CULTURALE	
ATBD - Denominazione	produzione caucasica
ATBR - Riferimento all'intervento	artigiano (impugnatura)
ATBM - Motivazione dell'attribuzione	analisi stilistica
ATB - AMBITO CULTURALE	
ATBD - Denominazione	produzione africana
ATBR - Riferimento all'intervento	fabbro (lama)
ATBM - Motivazione dell'attribuzione	analisi stilistica
MT - DATI TECNICI	
MTC - Materia e tecnica	acciaio
MTC - Materia e tecnica	osso
MIS - MISURE	
MISU - Unità	mm.
MISN - Lunghezza	521
MISG - Peso	278
MISV - Varie	Misure fornimento: 74 x 58 Misure lama: 447 x 34
CO - CONSERVAZIONE	
STC - STATO DI CONSERVAZIONE	
STCC - Stato di conservazione	buono
DA - DATI ANALITICI	
DES - DESCRIZIONE	
DESO - Indicazioni sull'oggetto	impugnatura in osso, crescente verso gli estremi, adattata probabilmente a una lama non pertinente, lama piatta a due fili e a sezione romboidale attraversata, in mezzzeria, da toccature con tre composizioni geometriche a segmenti incisi al debole, al medio e al forte
DESI - Codifica Iconclass	NR (recupero pregresso)

DESS - Indicazioni sul soggetto	NR (recupero pregresso)
NSC - Notizie storico-critiche	Il tipo di arma non è stato identificato. Dalla tipologia della lama sembrerebbe di produzione africana, mentre la caratteristica impugnatura rivela analogie con le armi caucasiche
TU - CONDIZIONE GIURIDICA E VINCOLI	
ACQ - ACQUISIZIONE	
ACQT - Tipo acquisizione	donazione
ACQD - Data acquisizione	1934
CDG - CONDIZIONE GIURIDICA	
CDGG - Indicazione generica	proprietà privata
DO - FONTI E DOCUMENTI DI RIFERIMENTO	
FTA - DOCUMENTAZIONE FOTOGRAFICA	
FTAX - Genere	documentazione allegata
FTAP - Tipo	fotografia b/n
FTAN - Codice identificativo	SBAS MI 085432/SB
AD - ACCESSO AI DATI	
ADS - SPECIFICHE DI ACCESSO AI DATI	
ADSP - Profilo di accesso	2
ADSM - Motivazione	scheda di bene di proprietà privata
CM - COMPILAZIONE	
CMP - COMPILAZIONE	
CMPD - Data	1983
CMPN - Nome	Marubbi M.
FUR - Funzionario responsabile	Maderna V.
RVM - TRASCRIZIONE PER INFORMATIZZAZIONE	
RVMD - Data	2006
RVMN - Nome	ARTPAST/ Basilico A.
AGG - AGGIORNAMENTO - REVISIONE	
AGGD - Data	2000
AGGN - Nome	Sciandra V.
AGGF - Funzionario responsabile	NR (recupero pregresso)
AGG - AGGIORNAMENTO - REVISIONE	
AGGD - Data	2006
AGGN - Nome	ARTPAST/ Basilico A.
AGGF - Funzionario responsabile	NR (recupero pregresso)