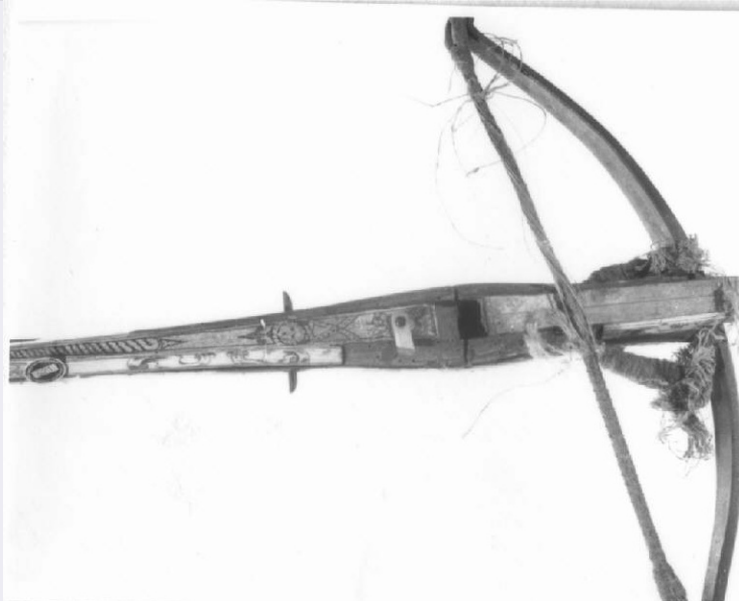


SCHEDA



CD - CODICI

TSK - Tipo scheda	OA
LIR - Livello ricerca	P
NCT - CODICE UNIVOCO	
NCTR - Codice regione	03
NCTN - Numero catalogo generale	00154982
ESC - Ente schedatore	Provincia di Lodi
ECP - Ente competente	S27

OG - OGGETTO

OGT - OGGETTO

OGTD - Definizione	balestra
OGTV - Identificazione	opera isolata

LC - LOCALIZZAZIONE GEOGRAFICO-AMMINISTRATIVA

PVC - LOCALIZZAZIONE GEOGRAFICO-AMMINISTRATIVA ATTUALE

PVCS - Stato	Italia
PVCR - Regione	Lombardia
PVCP - Provincia	LO
PVCC - Comune	Sant'Angelo Lodigiano

LDC - COLLOCAZIONE SPECIFICA

LDCT - Tipologia	castello
LDCN - Denominazione	Castello Morando Bolognini

UB - UBICAZIONE E DATI PATRIMONIALI

UBO - Ubicazione originaria	SC
INV - INVENTARIO DI MUSEO O SOPRINTENDENZA	
INVN - Numero	521
INVD - Data	NR (recupero pregresso)

DT - CRONOLOGIA

DTZ - CRONOLOGIA GENERICA

DTZG - Secolo	sec. XVII
DTZS - Frazione di secolo	prima metà

DTS - CRONOLOGIA SPECIFICA

DTSI - Da	1600
DTSV - Validità	post
DTSF - A	1649
DTSL - Validità	ante
DTM - Motivazione cronologia	analisi stilistica

AU - DEFINIZIONE CULTURALE**ATB - AMBITO CULTURALE**

ATBD - Denominazione	produzione francese
ATBR - Riferimento all'intervento	costruttore
ATBM - Motivazione dell'attribuzione	analisi stilistica

MT - DATI TECNICI

MTC - Materia e tecnica	acciaio
MTC - Materia e tecnica	legno
MTC - Materia e tecnica	osso

MIS - MISURE

MISU - Unità	mm.
MISL - Larghezza	50
MISN - Lunghezza	574
MISG - Peso	2533

CO - CONSERVAZIONE**STC - STATO DI CONSERVAZIONE**

STCC - Stato di conservazione	buono
--------------------------------------	-------

DA - DATI ANALITICI**DES - DESCRIZIONE**

DESO - Indicazioni sull'oggetto	Robusto arco di ferro, modellato ai corni, mazzo di cordame, privo dell'anello anteriore, tenere sagomato in legno, parzialmente impiallacciato in osso, noce perduta e fermi di ferro per il martinetto, faccia superiore liscia che ha conservato la listatura in osso solo nella parte posteriore, ornamenti graffiti a corda intrecciata, a trofei floreali e, al centro, sole raggiato con volto antropomorfo e decori vari, lateralmente, obliqui, si conservano alcuni frammenti dei listelli in osso, graffiti con cartigli accartocciati, le superfici laterali sono impiallacciate in osso con due motivi pisciformi e al centro uno stemma inquartato con due stelle a cinque punte in campo bianco, lungo il bordo inferiore, su entrambi i lati, decoro in osso intagliato a foglie lanceolate, calciolo liscio, la faccia inferiore, completamente rivestita di osso, è incisa e raffigura: un leone accovacciato, un mascherone a bocca spalancata e un uomo in costume dell'epoca
DESI - Codifica Iconclass	NR (recupero pregresso)
DESS - Indicazioni sul	

soggetto	NR (recupero pregresso)
NSC - Notizie storico-critiche	Balestra da caccia probabilmente di fattura francese, si può confrontare con il pezzo 799 del Museo Poldi Pezzoli (Boccia, Godoy, Museo Poldi Pezzoli, Armeria II, 1986, p. 639 e segg.) che sembra però essere più antico di qualche decennio. Il costume dell'uomo inciso al calciolo, è databile agli inizi del XVII secolo

TU - CONDIZIONE GIURIDICA E VINCOLI

ACQ - ACQUISIZIONE

ACQT - Tipo acquisizione donazione

ACQD - Data acquisizione 1934

CDG - CONDIZIONE GIURIDICA

CDGG - Indicazione generica proprietà privata

DO - FONTI E DOCUMENTI DI RIFERIMENTO

FTA - DOCUMENTAZIONE FOTOGRAFICA

FTAX - Genere documentazione allegata

FTAP - Tipo fotografia b/n

FTAN - Codice identificativo SBAS MI 085457/SB

BIB - BIBLIOGRAFIA

BIBX - Genere bibliografia di confronto

BIBA - Autore Boccia L.G./ Godoy J.A.

BIBD - Anno di edizione 1986

BIBH - Sigla per citazione 00000011

BIBN - V., pp., nn. pp. 639 e segg.

AD - ACCESSO AI DATI

ADS - SPECIFICHE DI ACCESSO AI DATI

ADSP - Profilo di accesso 2

ADSM - Motivazione scheda di bene di proprietà privata

CM - COMPILAZIONE

CMP - COMPILAZIONE

CMPD - Data 1983

CMPN - Nome Zilocchi M.A.

FUR - Funzionario responsabile Maderna V.

RVM - TRASCRIZIONE PER INFORMATIZZAZIONE

RVMD - Data 2006

RVMN - Nome ARTPAST/ Basilico A.

AGG - AGGIORNAMENTO - REVISIONE

AGGD - Data 2000

AGGN - Nome Sciandra V.

AGGF - Funzionario responsabile NR (recupero pregresso)

AGG - AGGIORNAMENTO - REVISIONE

AGGD - Data 2006

AGGN - Nome	ARTPAST/ Basilico A.
AGGF - Funzionario responsabile	NR (recupero pregresso)